

Lass dich nicht

ZECKEN!

WAS?

Häufigste Zecke in Deutschland: Gemeiner Holzbock (*Ixodes ricinus*)



WANN?

Zecken sind ab 5°C ganzjährig aktiv!



WO?

Zecken gibt es überall wo es Pflanzen gibt – auch in der Stadt!

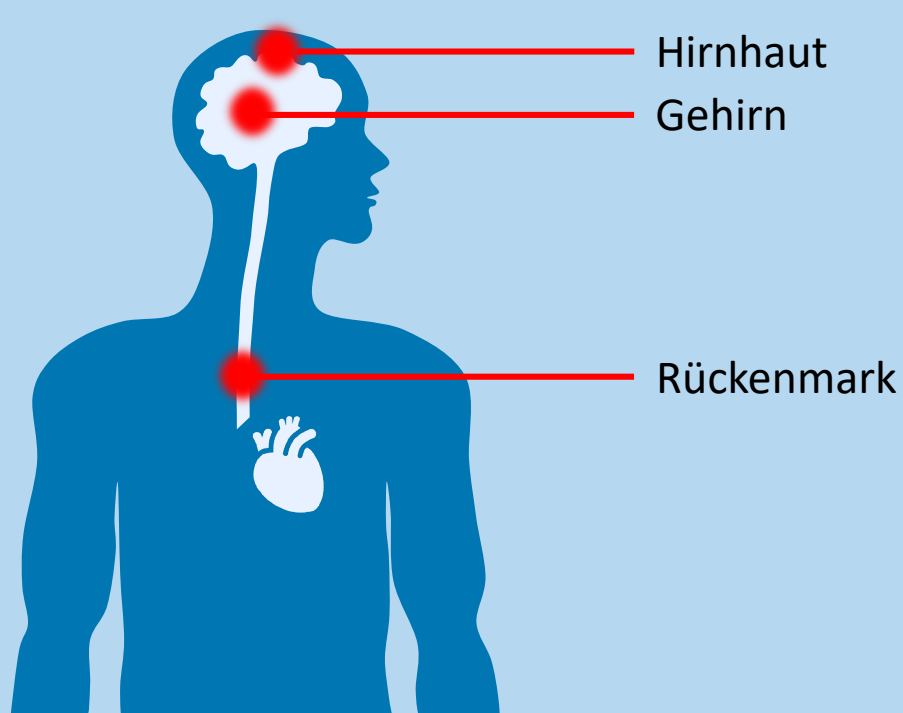


Krank durch Zecken

FSME

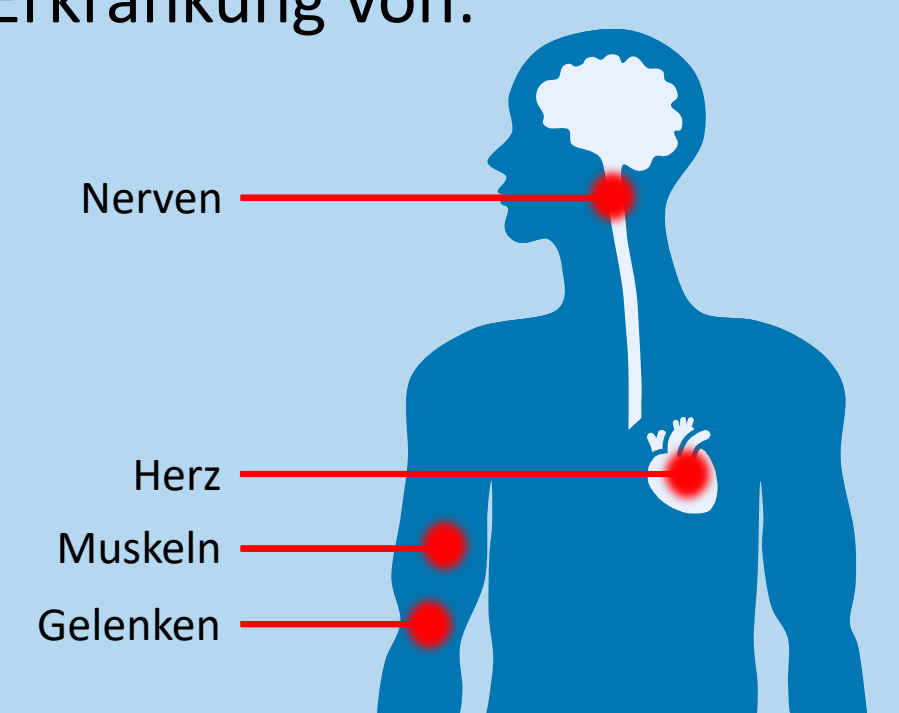
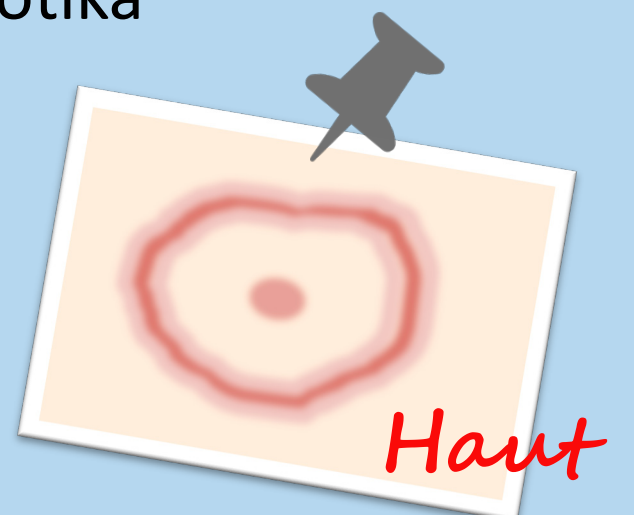
(Frühsommer-Meningoenzephalitis)

- ▶ Viruserkrankung
- ▶ Keine Therapie verfügbar, aber Impfung!
- ▶ Oft grippeähnliche Symptome
- ▶ Risiko einer schweren Erkrankung von:



LYME-BORRELIOSE

- ▶ Bakterielle Erkrankung
- ▶ Gut mit Antibiotika behandelbar
- ▶ Häufig tritt Wanderröte auf:
- ▶ Risiko einer schweren Erkrankung von:

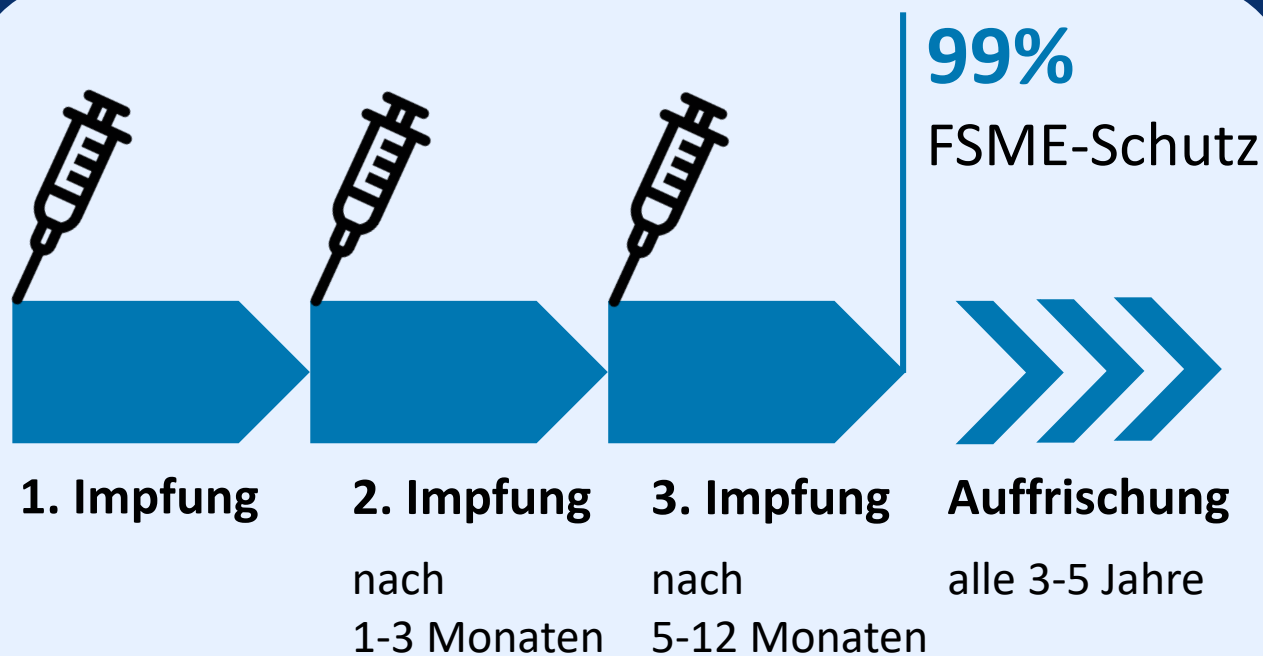


ACHTUNG ZECKEN!

Schutz

1

FSME: Impfen lassen!



Lassen Sie sich von Ihrem Arzt oder Ihrer Ärztin beraten!

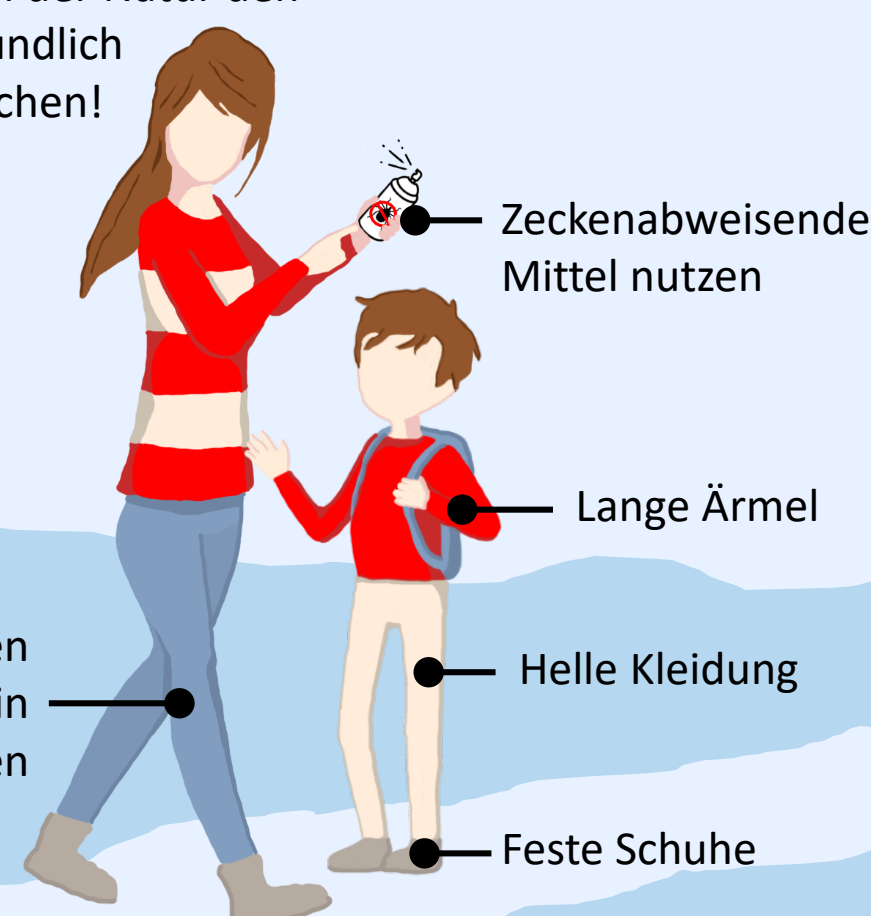
2

Stiche vermeiden!

Nach Aufenthalt in der Natur den ganzen Körper gründlich nach Zecken absuchen!

Keine Wildtiere berühren!

Lange Hosen tragen und Hosenbeine in Socken stecken



Auf festen Wegen bleiben!
Hohes Gras, Gebüsch und Unterholz meiden!

3

Zecke entfernen!



Nach Entfernung der Zecke:

- ▶ Haut desinfizieren
- ▶ Stichstelle für mehrere Wochen beobachten
- ▶ Bei sich ausbreitender Rötung („Wanderröte“) oder Auftreten grippler Symptome → **ärztlichen Rat suchen!**

MEHR INFOS:



Gefördert durch das Bundesministerium für Bildung und Forschung
Förderkennzeichen: 01KI2003A und 01KI2003B

