

Gemeinsam die Wege des Wassers durch Stadt, Land und Fluss erkunden

## Anleitung – Klassenposter Wasser



Abb. 1: Schülerinnen und Schüler präsentieren ihr Klassenposter „Wasser in Stadt, Land, Fluss“

Um Schülerinnen und Schülern zu zeigen, welche Rolle Wasser in unserer Umwelt spielt, bieten wir diese Mitmachaktion in Form eines Posters an.

Spielerisch beschäftigen sich die Kinder mit folgenden Fragen:

- Was passiert, wenn es mal zu viel oder mal zu wenig regnet?
- Wo überall können wir Wasser speichern und wofür hilft uns das?
- Warum nützt das nicht nur den Menschen, sondern auch den Tieren in der Stadt, am Land und im Fluss?

Das Poster eignet sich sowohl für den Einstieg in das Thema Wasser als auch für die Nachbereitung der Erlebnisse in der Wanderausstellung „Wasser in Stadt, Land, Fluss“.

Diese interaktive Ausstellung ist ein Raumspiel für Grundschulen, 3.-4. Klasse.  
Infos unter: <https://www.lfu.bayern.de/wasser/stadtlandfluss/index.htm>

# 1 Inhalte und Botschaften



## Wasser in der Stadt

Im Raumspiel erklärt **Miro, der Stadtplaner**, wie das Prinzip Schwammstadt funktioniert. Wenn es mal zu viel regnet, lassen wir das Wasser **versickern**. Das kann sogar Überschwemmungen verhindern, denn der Abfluss wird **verzögert**. Und wir speichern das Wasser überall, wo es möglich ist. Später kann es von den Pflanzen wieder **verdunstet** werden, das kühlt im Sommer sehr schön. Deswegen gibt es an der Spielestation „**Stadt**“ auch die meisten Punkte für versickerungsfähige Böden, speicherfähige Fassaden und große Bäume, welche sehr viel Wasser verdunsten können.

## Wasser in der Landschaft

Im Raumspiel erklärt **Heide, die Weide**, warum ein begradigter Fluss nicht gut ist. Dann puzzeln alle Kinder gemeinsam eine wunderschöne **Flusslandschaft** mit Nebenflüssen, Buchten und Verzweigungen. Der Vorteil von solchen **Auen** ist, dass sie Wasser zurückhalten und in der Landschaft speichern können. In den verschiedenen Lebensräumen finden Tiere Unterschlupf und Nahrung. An der Spielestation „**Land**“ entdecken die Kinder, wer in dieser vielfältigen Flusslandschaft leben kann: Blindschleiche, Wasserramsel, Feldlerche, Zauneidechse, Libelle, Sumpfschrecke, Biber, Fischotter, Neuntöter und Rohrdommel.



## Wasser im Fluss



Im Raumspiel nimmt uns **Tuschel, die Muschel**, mit zu den Fischen, die im Fluss leben und sich auf Wanderschaft begeben. Manche suchen nach Nahrung, andere nach Partnern. Die Fische flüchten oder verstecken sich, wenn Gefahr droht. An der Spielestation „**Wasser**“ würfelt jedes Kind „**seinen**“ **Fisch** ins Ziel, erlebt dabei allerlei Abenteuer und entdeckt schließlich, wie der Fisch heißt und wie er lebt. In unseren bayerischen Gewässern leben: Schleie, Stichling, Gründling, Flussbarsch, Zingel, Schlammpeitzger, Bitterling, Bachschmerle, Mühlkoppe und Bachneunauge.

Abb. 2: Die drei Botschafter erklären die Teilbereiche „Wasser in Stadt, in der Landschaft und im Fluss“.

## 2 Informationen zur Malvorlage

Die Malvorlage enthält 24 Teile, die zusammen ein Poster der Größe 84 cm x 56 cm bilden. Die Kinder schneiden ihren Ausschnitt oder ihre Ausschnitte aus und gestalten diese farbig. Danach setzen alle gemeinsam das Klassenposter zusammen.

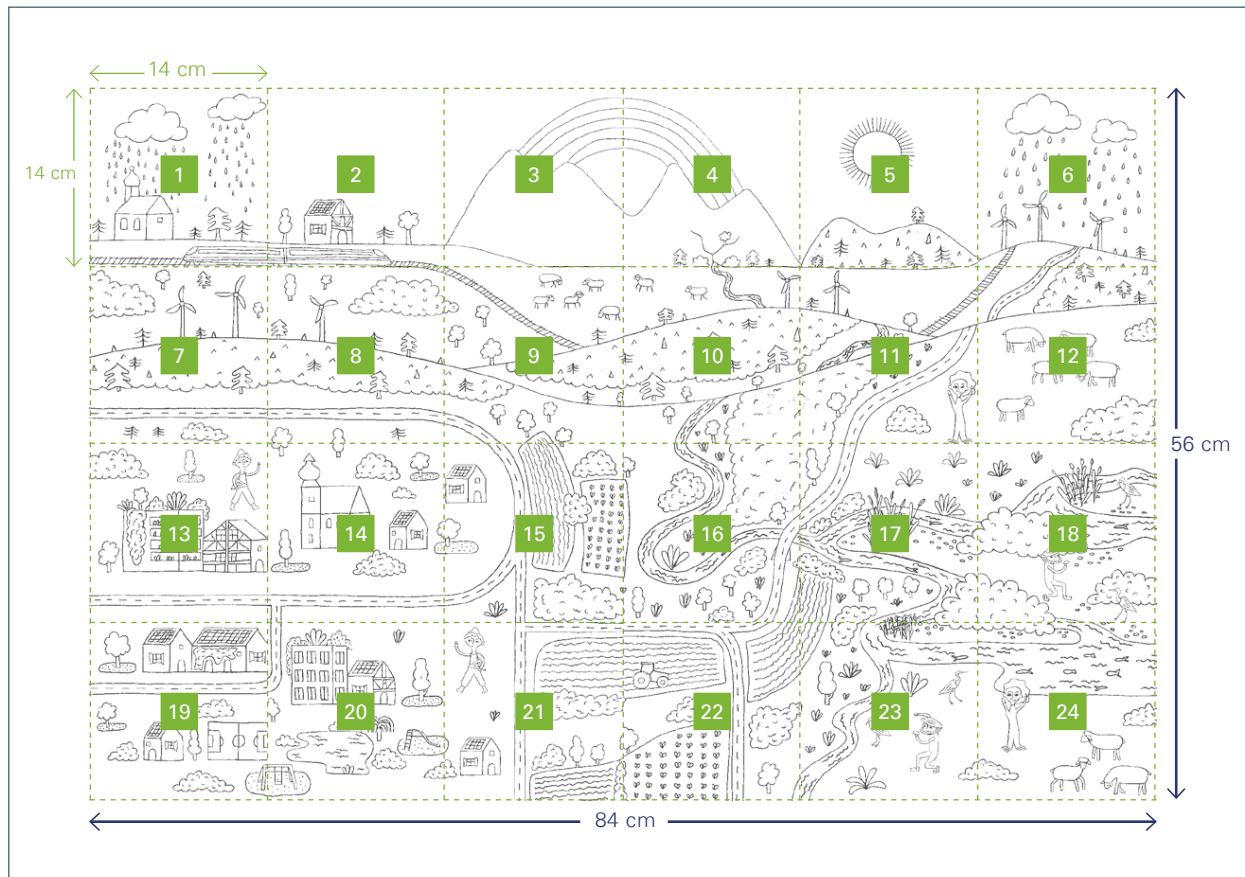


Abb. 3: Nummerierte Darstellung der 24 Teile, aus denen sich das Poster zusammensetzt.

### Tipps zum Drucken

Die Malvorlage befindet sich im Anhang (auf den Seiten 5 bis 16) dieser Anleitung. Eine DIN-A4-Seite umfasst zwei Vorlagen, d.h. der Druck erfolgt auf 12 Blättern.

Bitte beachten Sie im Druckmenü folgende Optionen:

- Die Option „**Einseitiges Bedrucken**“ muss aktiviert sein, um das Aufkleben der Ausschnitte zu ermöglichen.
- Bei der Seitengröße sollte die **tatsächliche Größe**, d.h. eine Skalierung von 100 % ausgewählt sein, damit die Originalgröße eingehalten wird.
- Der Farbmodus sollte auf **Graustufen** (schwarzweiß) eingestellt werden, um Toner zu sparen.





Abb. 5: Farbiges Klassenposter „Wasser in Stadt, Land, Fluss“ mit seinen drei Botschaftern: Miro, der Stadtplaner, Heide, die Weide und Tuschel, die Muschel.

## Impressum:

### Anleitung Klassenposter Wasser

Herausgeber:  
Bayerisches Landesamt für Umwelt (LfU)  
Bürgermeister-Ulrich-Straße 160  
86179 Augsburg  
Telefon: 0821 9071-0  
E-Mail: [poststelle@lfu.bayern.de](mailto:poststelle@lfu.bayern.de)  
Internet: [www.lfu.bayern.de](http://www.lfu.bayern.de)

Bearbeitung: LfU, Ref. 12, 13 und 91

### Bildnachweis:

Titelbild: Grundschule Pfarrkirchen  
Malvorlage, Illustrationen: Enikő Gömöri

Stand: Januar 2025

Diese Publikation wird kostenlos im Rahmen der Öffentlichkeitsarbeit der Bayerischen Staatsregierung herausgegeben. Jede entgeltliche Weitergabe ist untersagt. Sie darf weder von den Parteien noch von Wahlwerbenden oder Wahlhelfern im Zeitraum von fünf Monaten vor einer Wahl zum Zweck der Wahlwerbung verwendet werden. Dies gilt für Landtags-, Bundestags-, Kommunal- und Europawahlen. Missbräuchlich ist während dieser Zeit insbesondere die Verteilung auf Wahlveranstaltungen, an Informationsständen der Parteien sowie das Einlegen, Aufdrucken und Aufkleben parteipolitischer Informationen oder Werbemittel. Untersagt ist gleichfalls die Weitergabe an Dritte zum Zweck der Wahlwerbung. Auch ohne zeitlichen Bezug zu einer bevorstehenden Wahl darf die Publikation nicht in einer Weise verwendet werden, die als Parteinahme der Staatsregierung zugunsten einzelner politischer Gruppen verstanden werden könnte. Den Parteien ist es gestattet, die Publikation zur Unterrichtung ihrer eigenen Mitglieder zu verwenden.

Das Werk ist urheberrechtlich geschützt. Alle Rechte sind vorbehalten. Die publizistische Verwertung der Veröffentlichung – auch von Teilen – wird jedoch ausdrücklich begrüßt. Bitte nehmen Sie Kontakt mit dem Herausgeber auf, der Sie – wenn möglich – mit digitalen Daten der Inhalte und bei der Beschaffung der Wiedergaberechte unterstützt.

Diese Publikation wurde mit großer Sorgfalt zusammengestellt. Eine Gewähr für die Richtigkeit und Vollständigkeit kann dennoch nicht übernommen werden. Für die Inhalte fremder Internetangebote sind wir nicht verantwortlich.

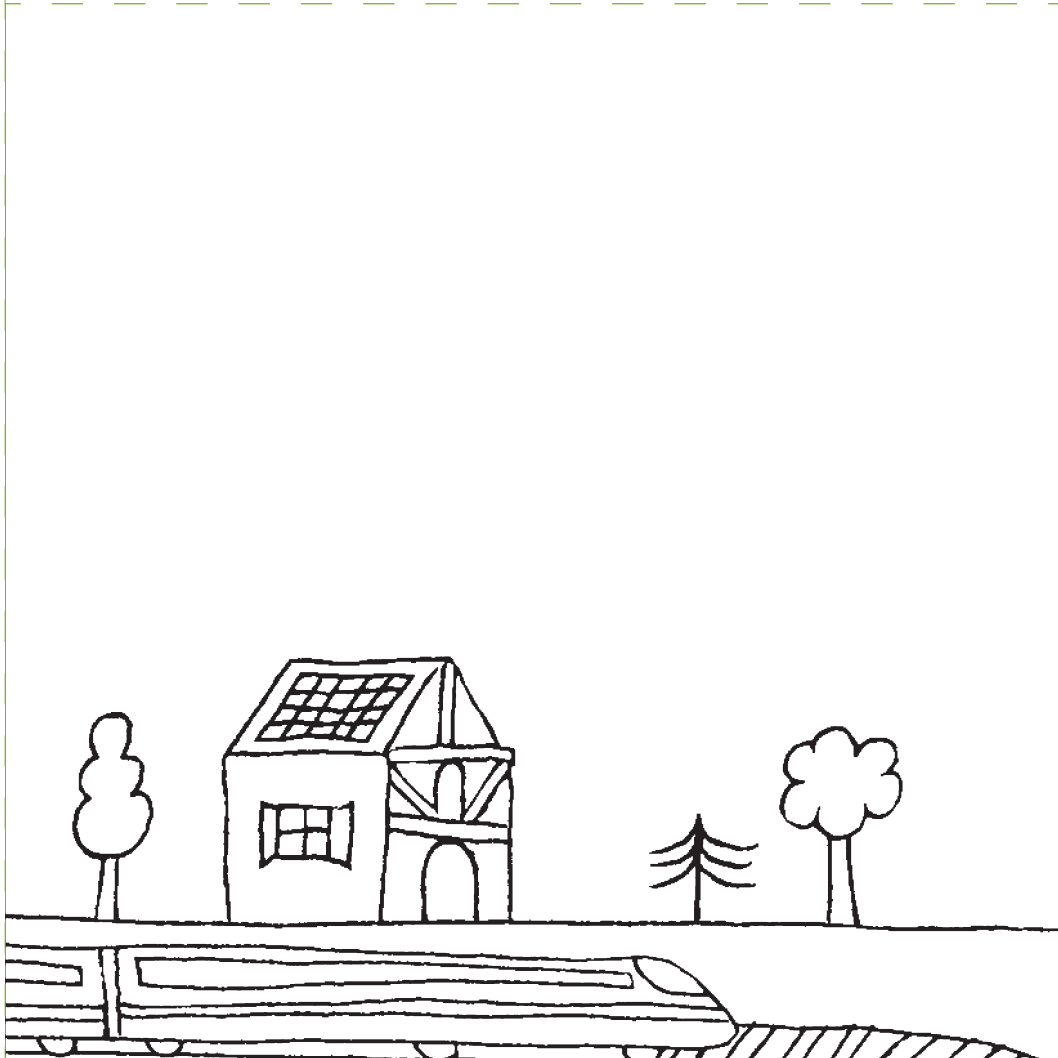


BAYERN | DIREKT ist Ihr direkter Draht zur Bayerischen Staatsregierung. Unter Tel. 0 89 12 22 20 oder per E-Mail unter [direkt@bayern.de](mailto:direkt@bayern.de) erhalten Sie Informationsmaterial und Broschüren, Auskunft zu aktuellen Themen und Internetquellen sowie Hinweise zu Behörden, zuständigen Stellen und Ansprechpartnern bei der Bayerischen Staatsregierung.

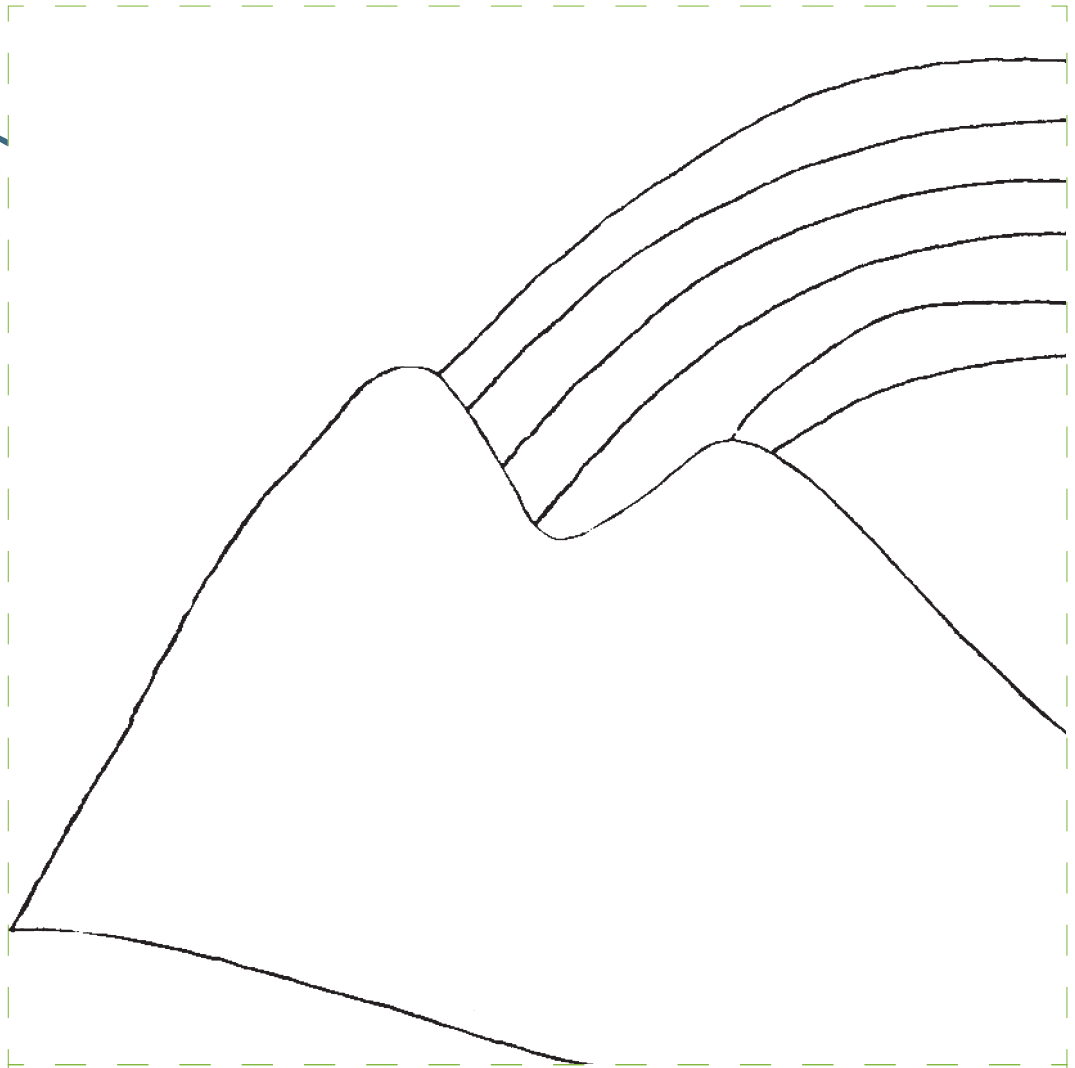
Malvorlage  
Ausschnitt 1



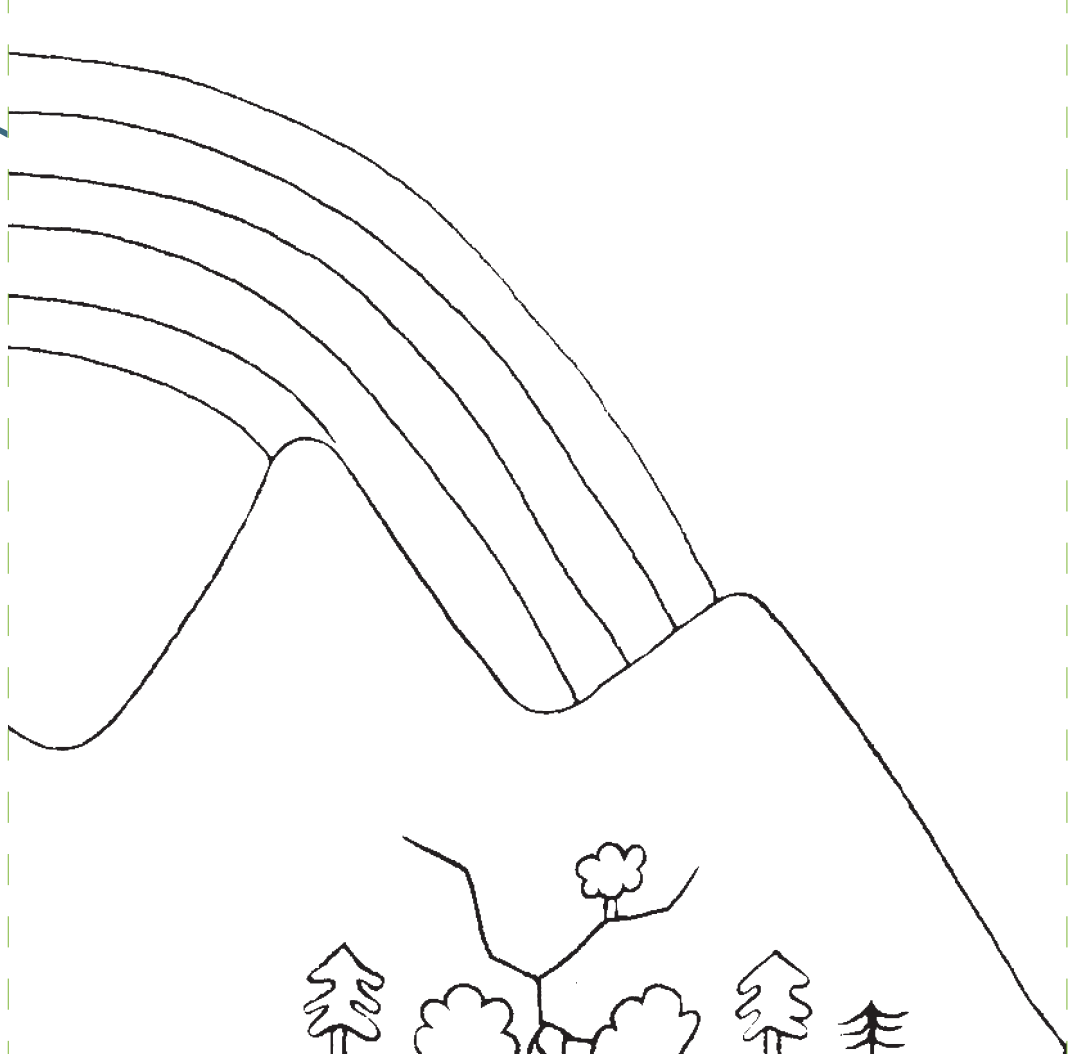
Malvorlage  
Ausschnitt 2

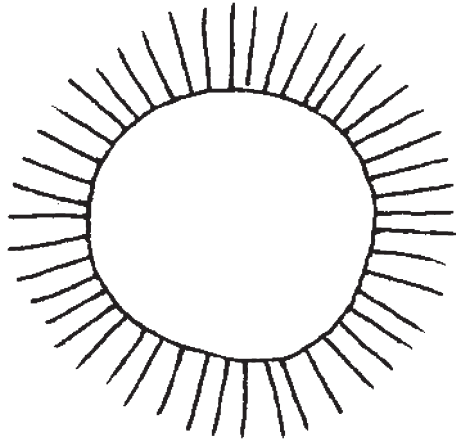


Malvorlage  
Ausschnitt 3

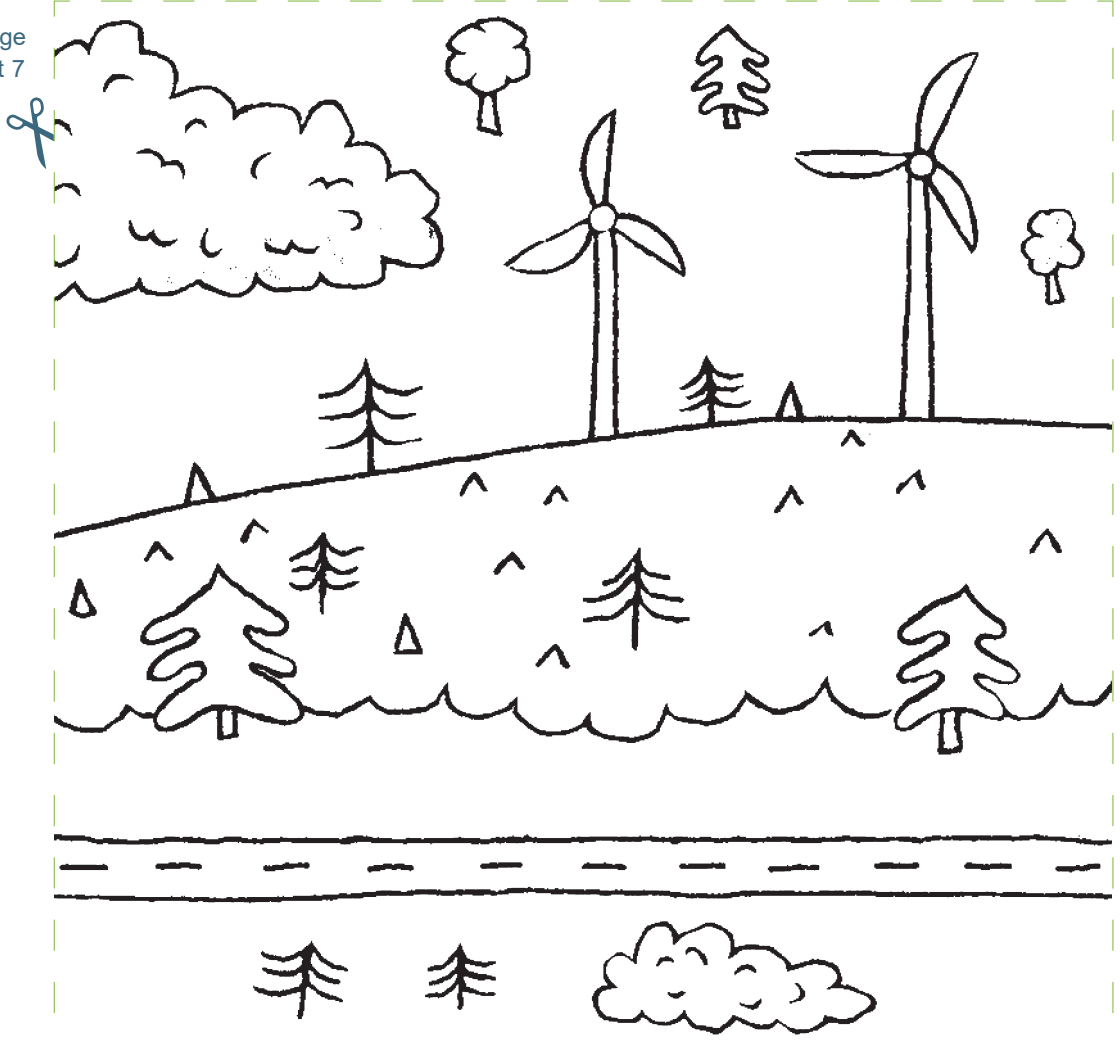


Malvorlage  
Ausschnitt 4

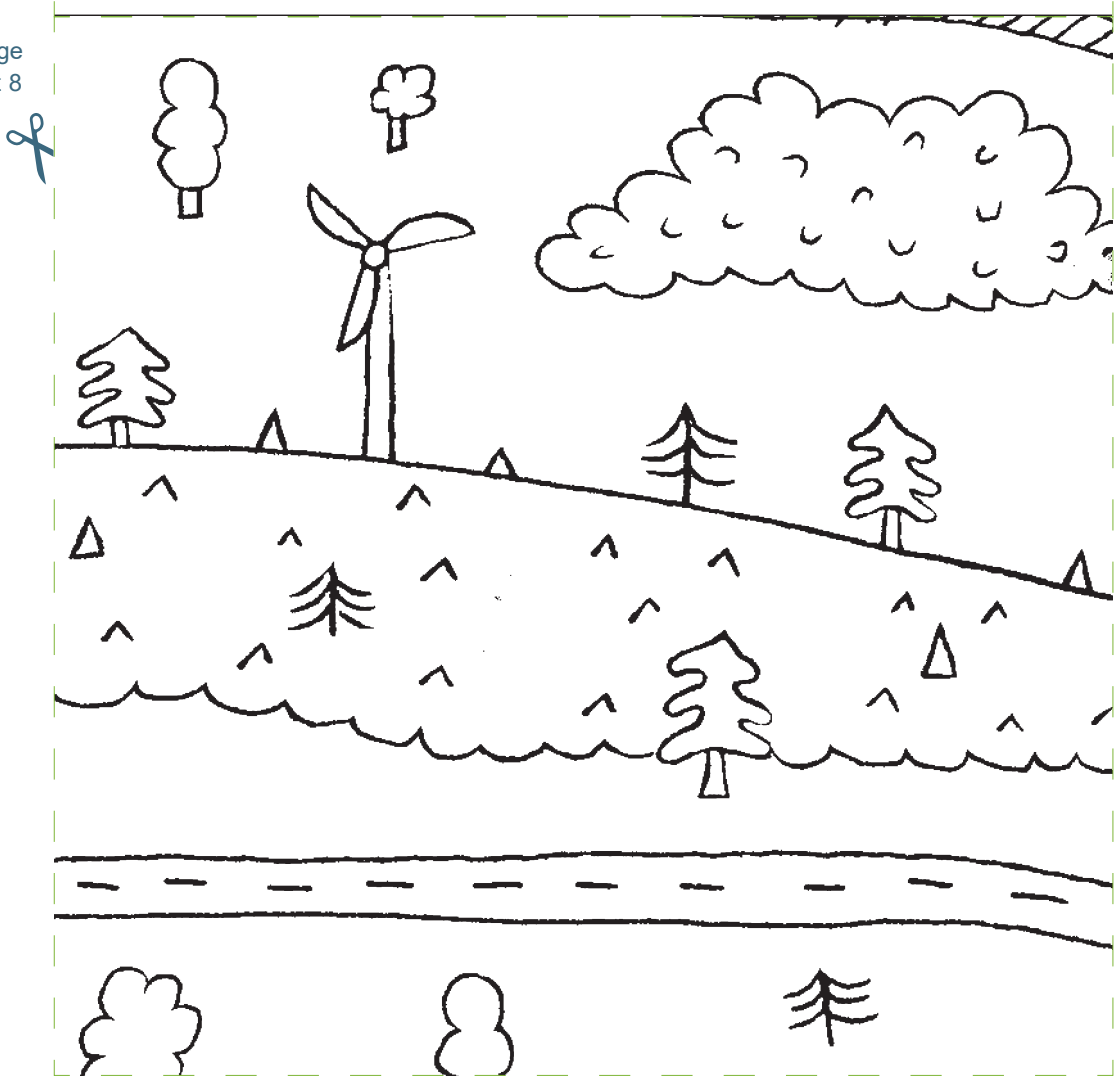




Malvorlage  
Ausschnitt 7



Malvorlage  
Ausschnitt 8





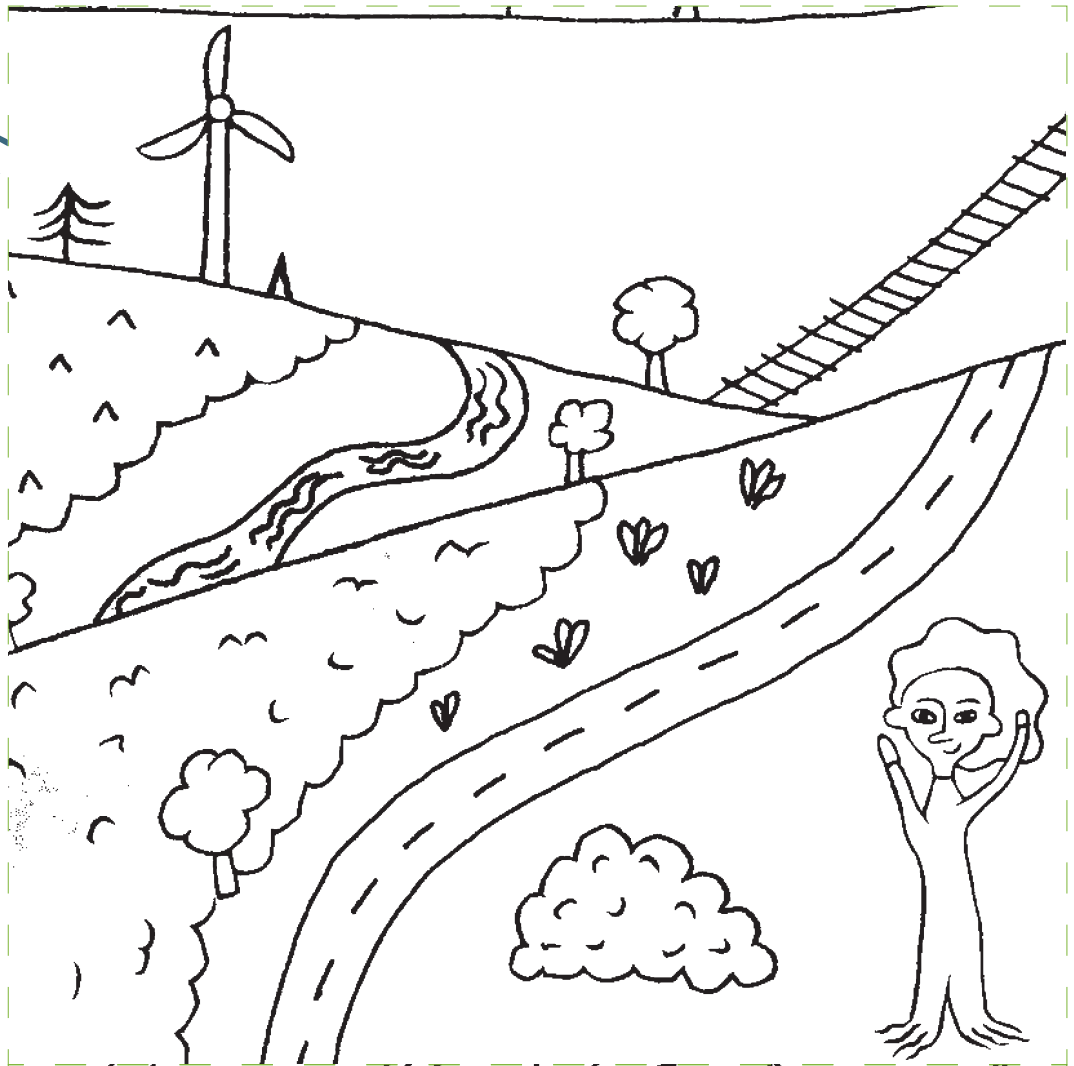
Malvorlage  
Ausschnitt 9



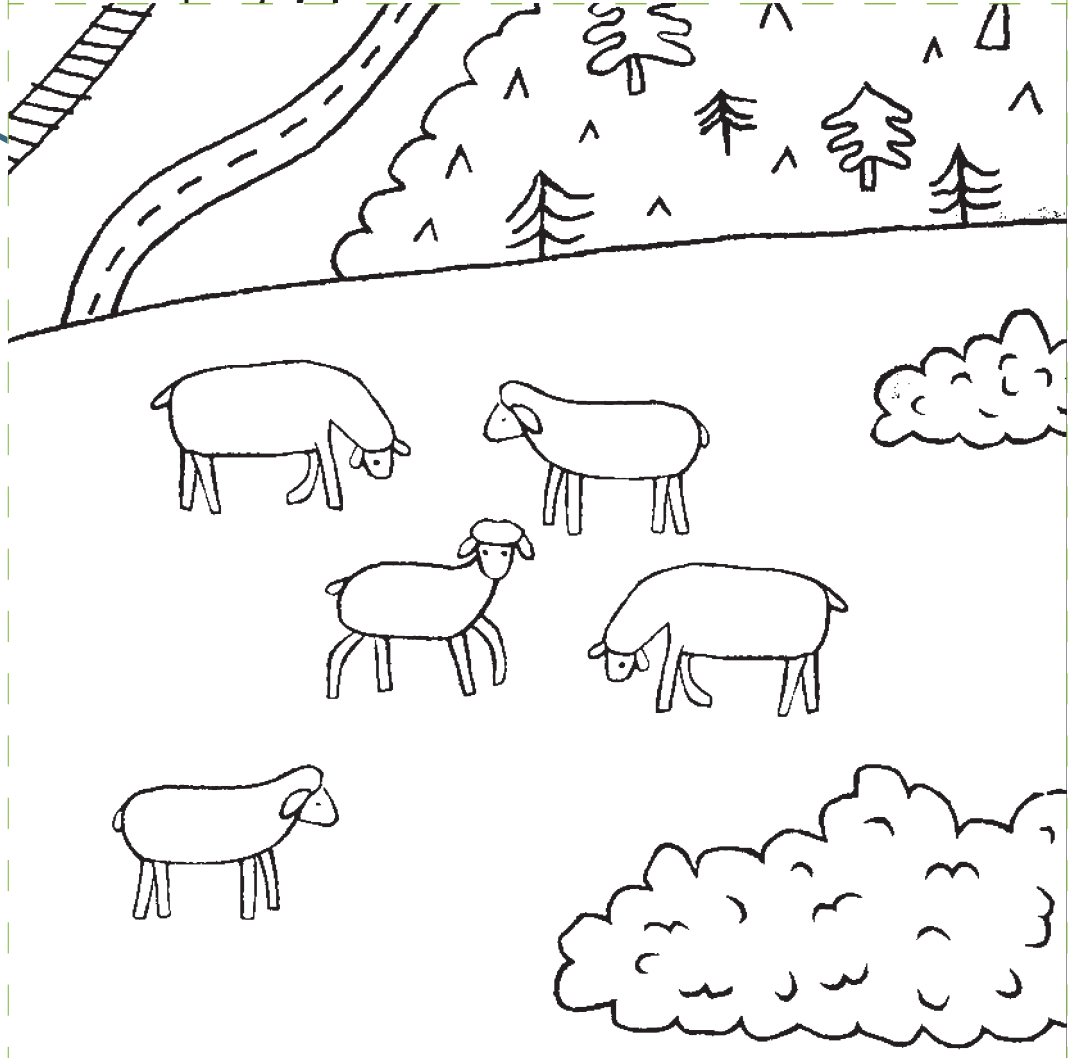
Malvorlage  
Ausschnitt 10

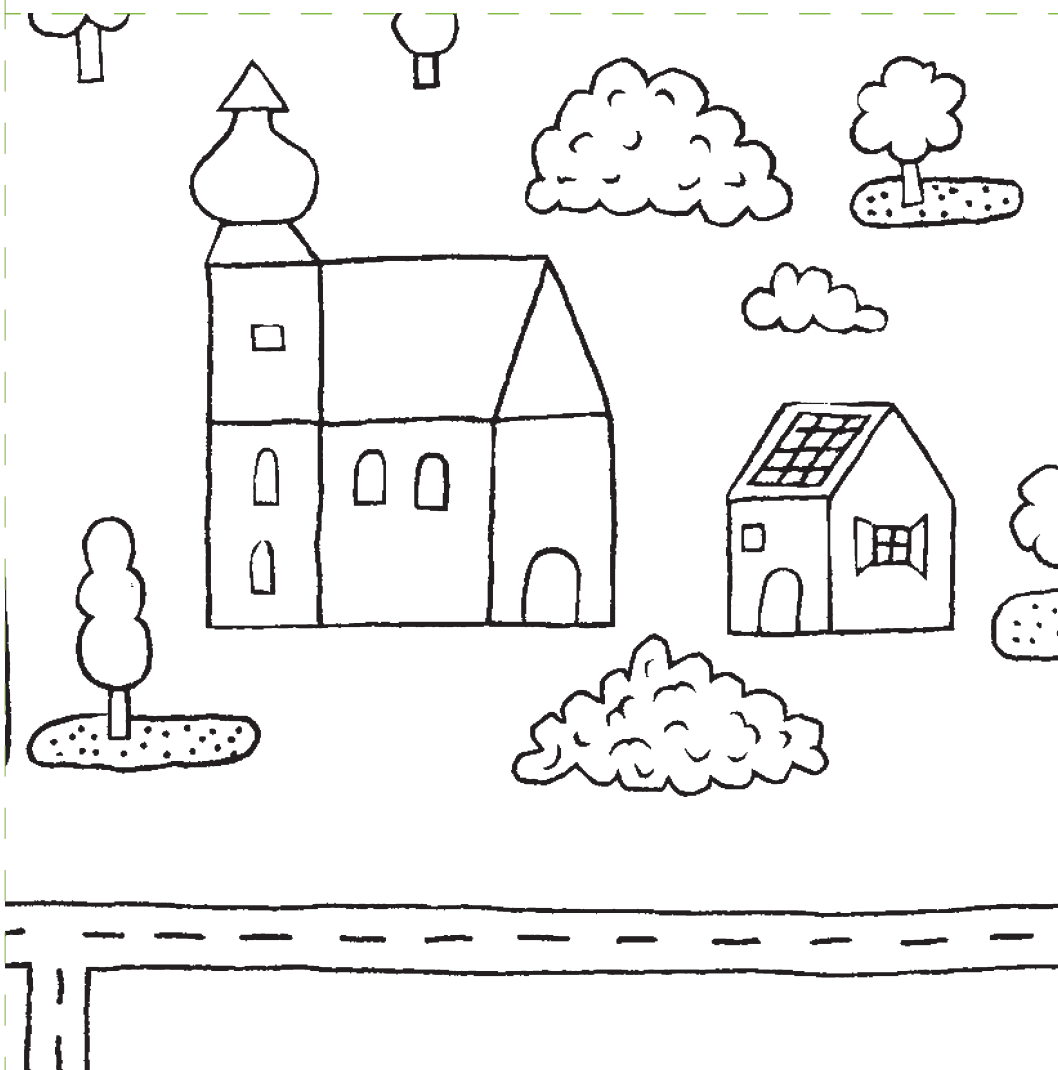


Malvorlage  
Ausschnitt 11

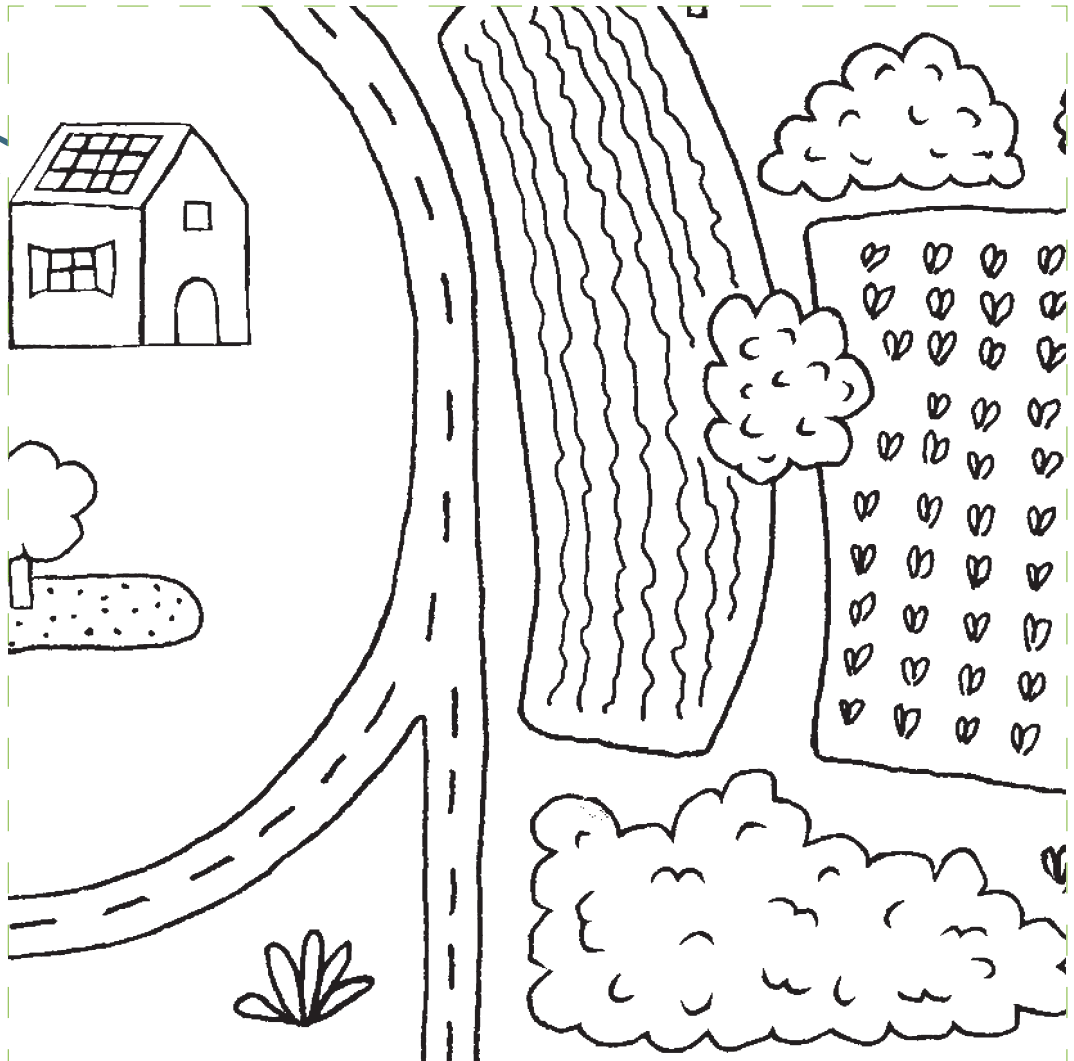


Malvorlage  
Ausschnitt 12



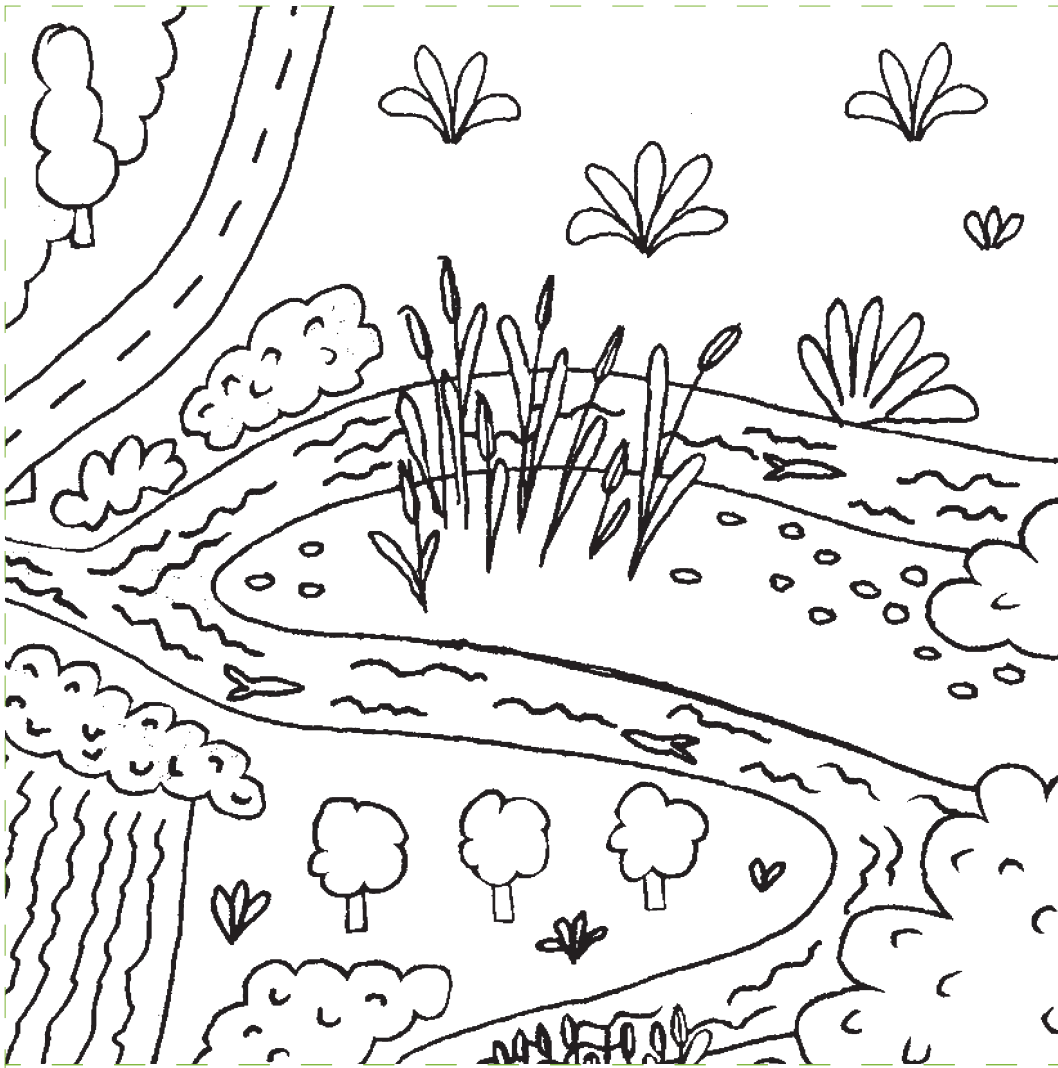


Malvorlage  
Ausschnitt 15



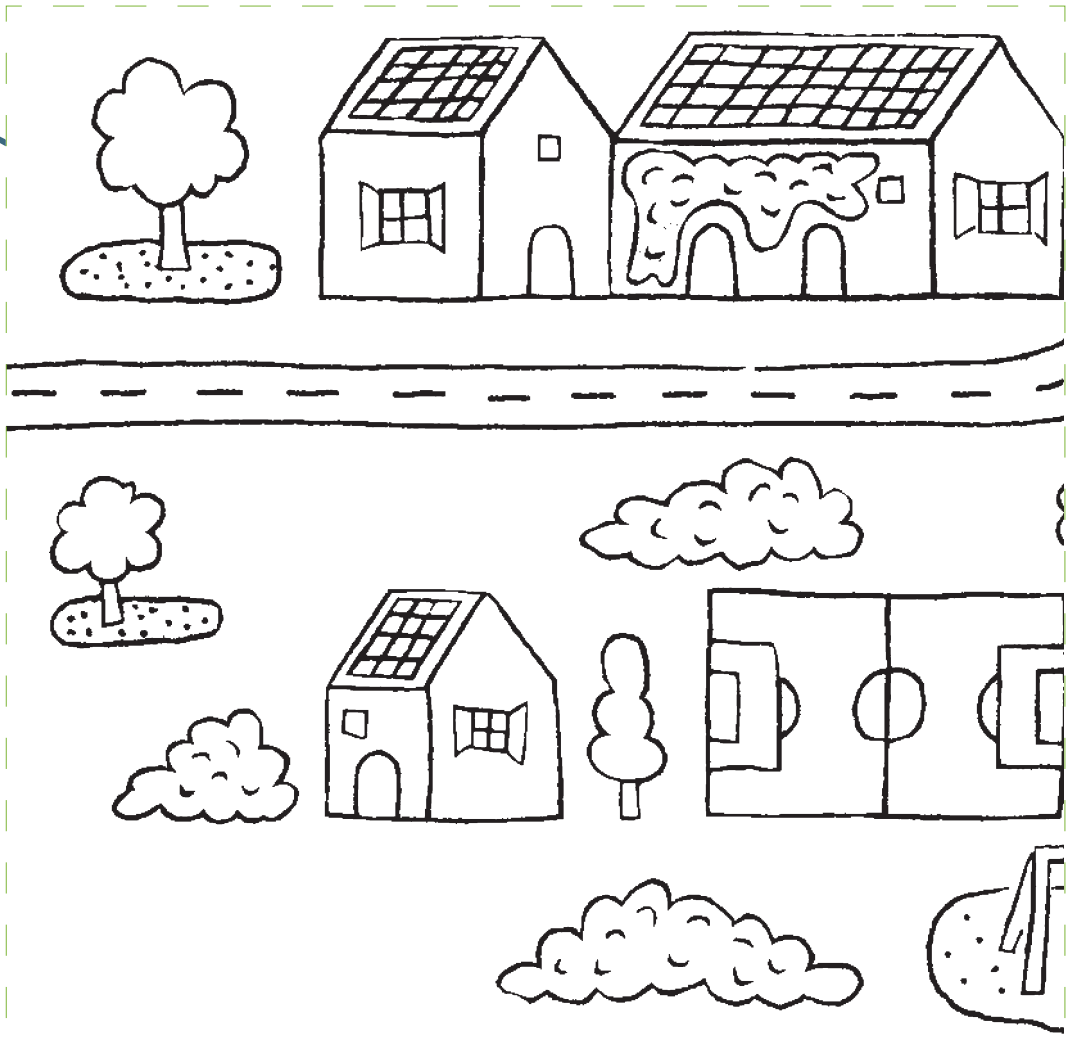
Malvorlage  
Ausschnitt 16





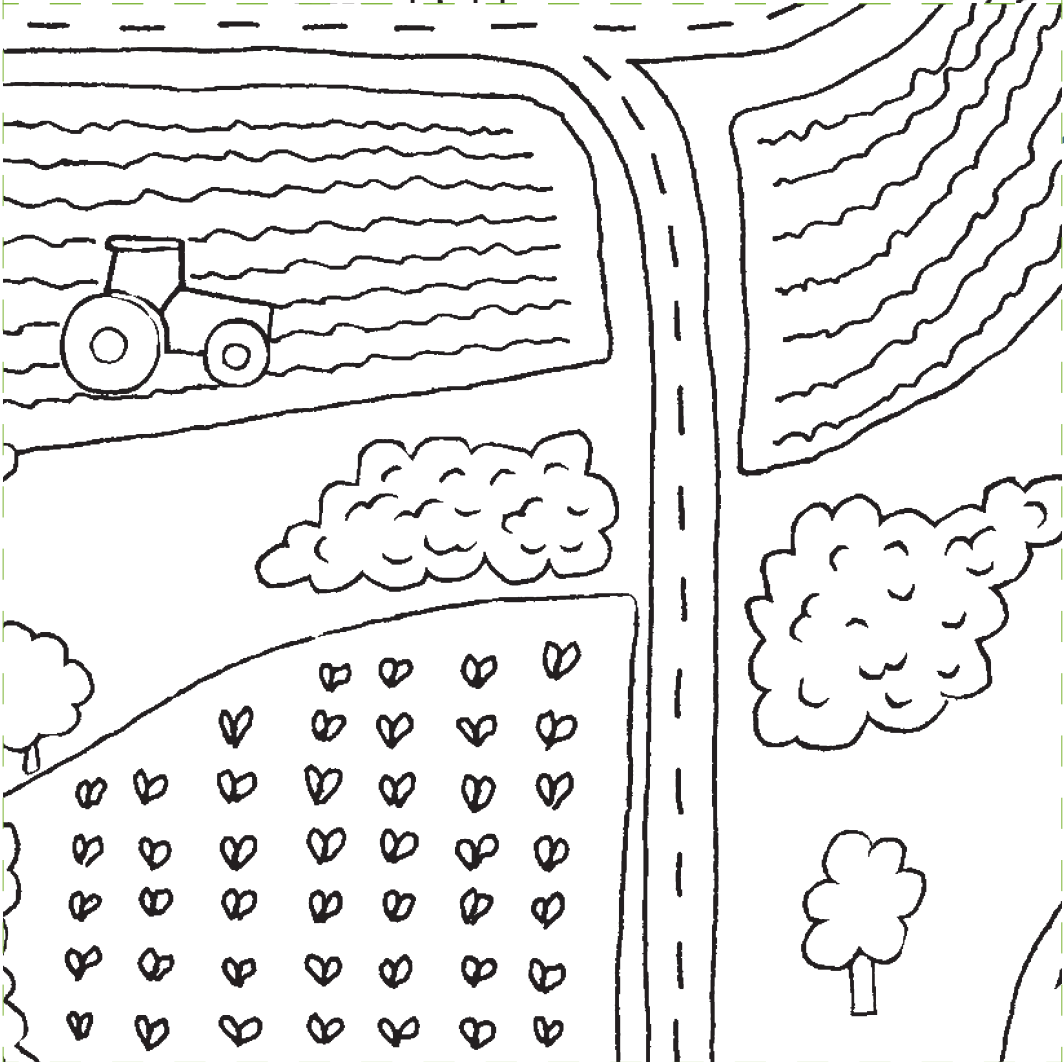
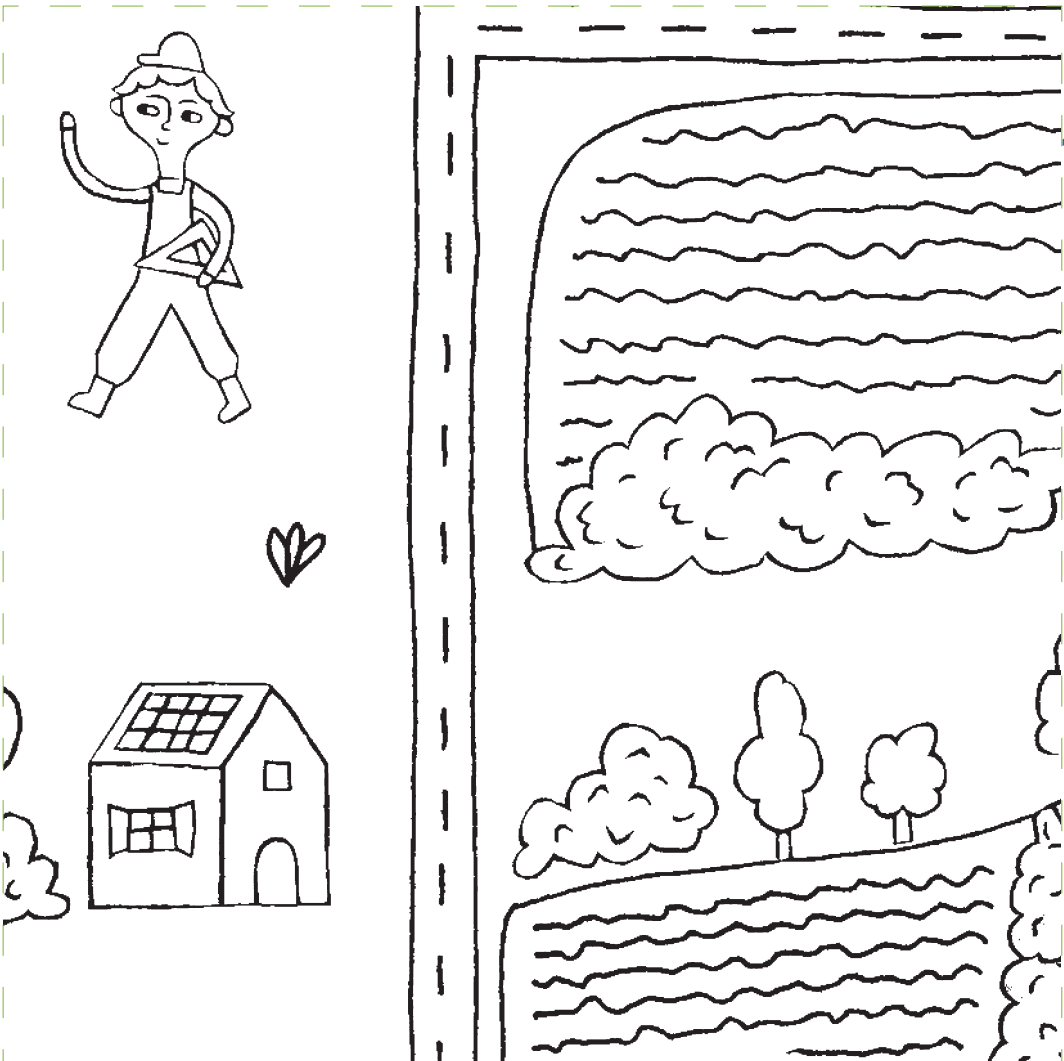


Malvorlage  
Ausschnitt 19



Malvorlage  
Ausschnitt 20





Malvorlage  
Ausschnitt 23



Malvorlage  
Ausschnitt 24

