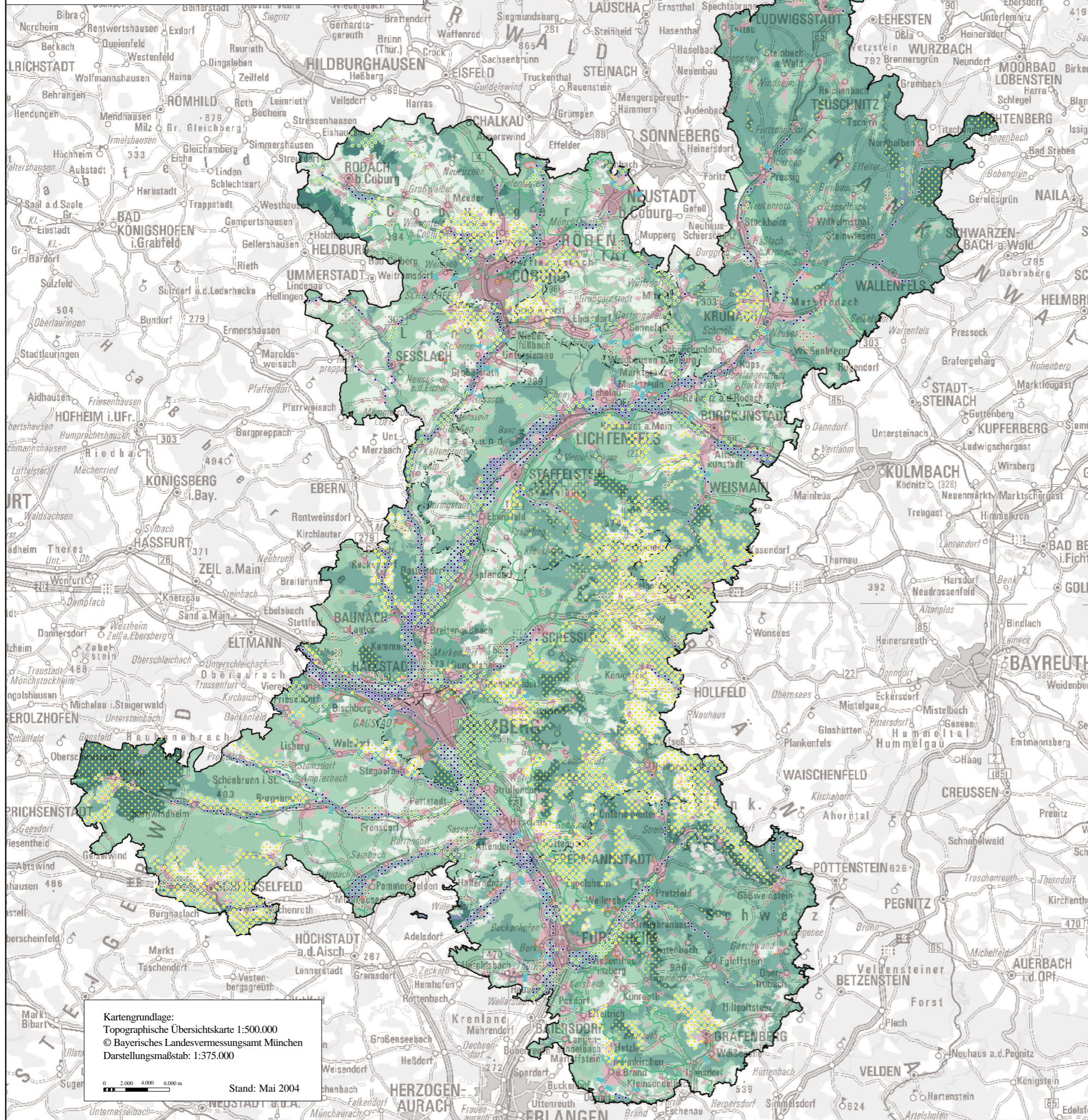


# LANDSCHAFTSENTWICKLUNGSKONZEPT

## Region Oberfranken-West (4)



### Leitbild der Landschaftsentwicklung

- Funktionsräume**
- Gebiete mit langfristig **natürlicher/naturnaher Entwicklung**
  - Landnutzung mit **vorherrschenden Leistungen** für Naturhaushalt und das Landschaftsbild
  - Landnutzung mit **bedeutenden Leistungen** für Naturhaushalt und das Landschaftsbild
  - Landnutzung mit **begleitenden Leistungen** für Naturhaushalt und das Landschaftsbild
  - Übrige Flächennutzungen mit **begleitenden Leistungen** für Naturhaushalt und das Landschaftsbild

- Maßnahmen**
- Spezielle Entwicklungsmaßnahmen des Naturschutzes und der Landschaftspflege**
- Artenschutzmaßnahmen
  - Gewässer- und Auenschutzmaßnahmen
  - Bodenschutzmaßnahmen
  - Verbesserung der Erholungswirksamkeit und des Landschaftsbildes

- Spezielle Lenkungsmaßnahmen von Nutzungen**
- Forstwirtschaft
  - Landwirtschaft
  - Verkehr, Ver- und Entsorgung
  - Freizeit und Erholung
  - Rohstoffgewinnung
  - Siedlung Ortsrand, der nicht überschritten werden soll
  - Siedlung, Grünzäsur

- Sonstige Darstellungen**
- Gewässer
  - Fließgewässer
  - Naturraumgrenze
  - Landkreisgrenze
  - Regionsgrenze

Auftraggeber: Regierung von Oberfranken  
 Koordinierung: Bayer. Landesamt für Umweltschutz  
 Finanzierung: Bayer. Staatsministerium für Umwelt, Gesundheit und Verbraucherschutz  
 Bearbeitung: Landschaftsbüro Pirkel - Riedel - Theurer, Landshut  
 ili gis-services, Freising  
 Aufbereitung: Planungsbüro Blum, Freising

© Regierung von Oberfranken 2005

Kartengrundlage:  
 Topographische Übersichtskarte 1:500.000  
 © Bayerisches Landesvermessungsamt München  
 Darstellungsmaßstab: 1:375.000

0 2000 4000 6000 m

Stand: Mai 2004