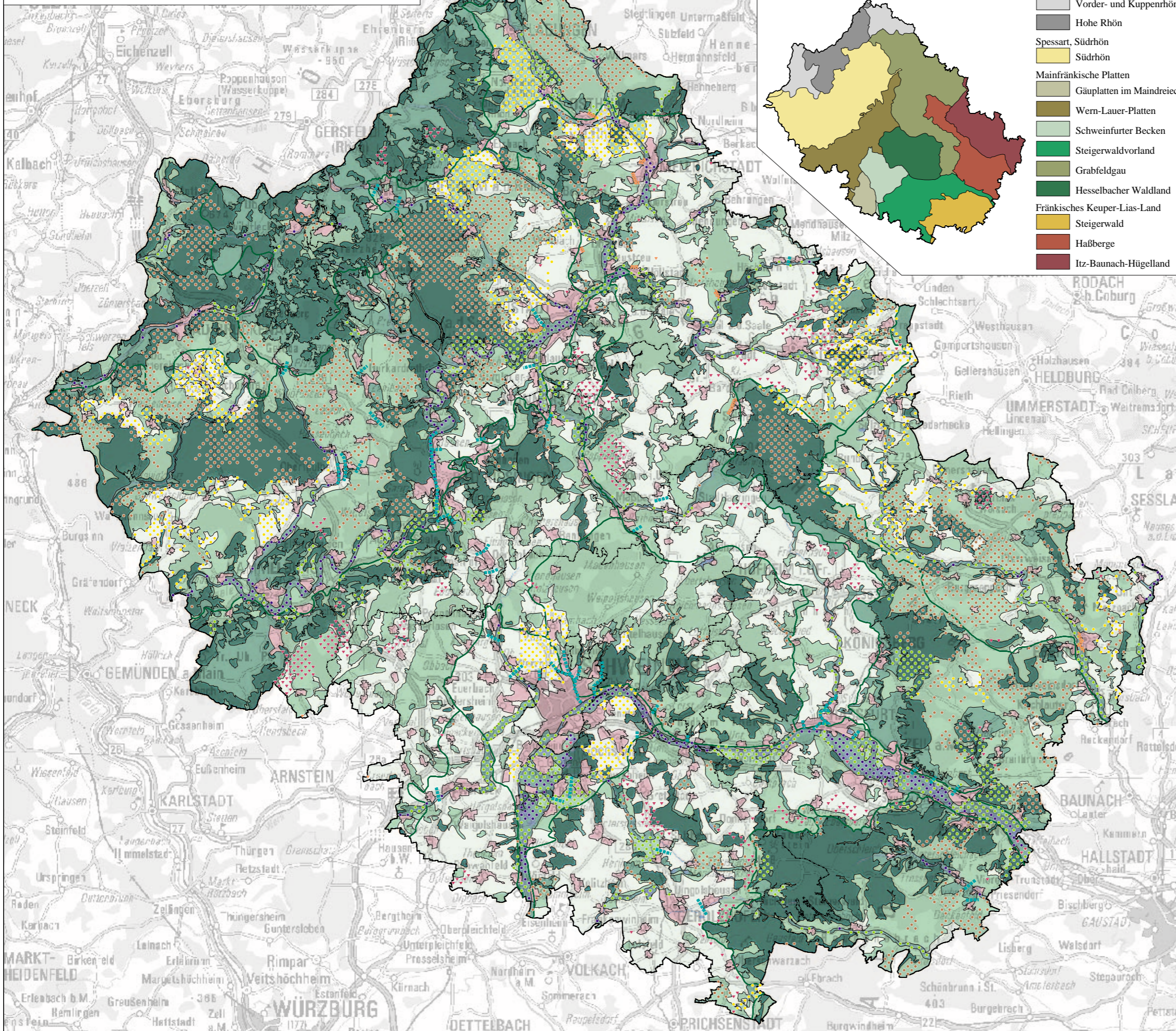


LANDSCHAFTSENTWICKLUNGSKONZEPT Region Main-Rhön (3)



Naturräumliche Gliederung

- Osthessisches Bergland
 - Vorder- und Kuppenhöhen
 - Hohe Rhön
- Spessart, Südrhön
 - Südrhön
- Mainfränkische Platten
 - Gäuplatten im Maindreieck
 - Wern-Lauer-Platten
 - Schweinfurter Becken
 - Steigerwaldvorland
 - Grabfeldgau
 - Hesselbacher Waldland
- Fränkisches Keuper-Lias-Land
 - Steigerwald
 - Haßberge
 - Itz-Baunach-Hügelland

Leitbild der Landschaftsentwicklung

Funktionsräume

- Gebiete mit langfristig **natürlicher/naturnaher Entwicklung**
- Landnutzung mit **vorherrschenden** Leistungen für Naturhaushalt und Landschaftsbild
- Landnutzung mit **bedeutenden** Leistungen für Naturhaushalt und Landschaftsbild
- Landnutzung mit **begleitenden** Leistungen für Naturhaushalt und Landschaftsbild
- Übrige Flächennutzungen mit **begleitenden** Leistungen für Naturhaushalt und Landschaftsbild

Maßnahmen

Spezielle Entwicklungsmaßnahmen des Naturschutzes und der Landschaftspflege

- Artenschutzmaßnahmen
- Gewässer- und Auenschutzmaßnahmen
- Bodenschutzmaßnahmen
- Verbesserung der Erholungswirksamkeit und des Landschaftsbildes

Spezielle Lenkungsmaßnahmen von Nutzungen

- Ver- und Entsorgung
- Freizeit und Erholung
- Rohstoffgewinnung
- Siedlung - Grünzäsur
- Siedlung - Ortsrand, der nicht überschritten werden soll

Sonstige Darstellungen

- Gewässer
- Fließgewässer
- Naturraumgrenze
- Landkreisgrenze
- Regionsgrenze

Kartengrundlage:
Topographische Übersichtskarte 1:500.000
© Bayerisches Landesvermessungsamt München, Nr. 3942 / 02
www.geodaten.bayern.de
Darstellungsmaßstab: ca. 1:300.000 Stand: April 2002
0 2000 4000 6000 m

Auftraggeber: Regierung von Unterfranken
Koordinierung: Bayer. Landesamt für Umweltschutz
Finanzierung: Bayer. Staatsministerium für Landesentwicklung und Umweltfragen
Bearbeitung: Landschaftsbüro Pirkel-Riedel-Theurer, Landshut
Kartographie: ili gis-services, Freising
Aufbereitung: Planungsbüro Blum, Freising