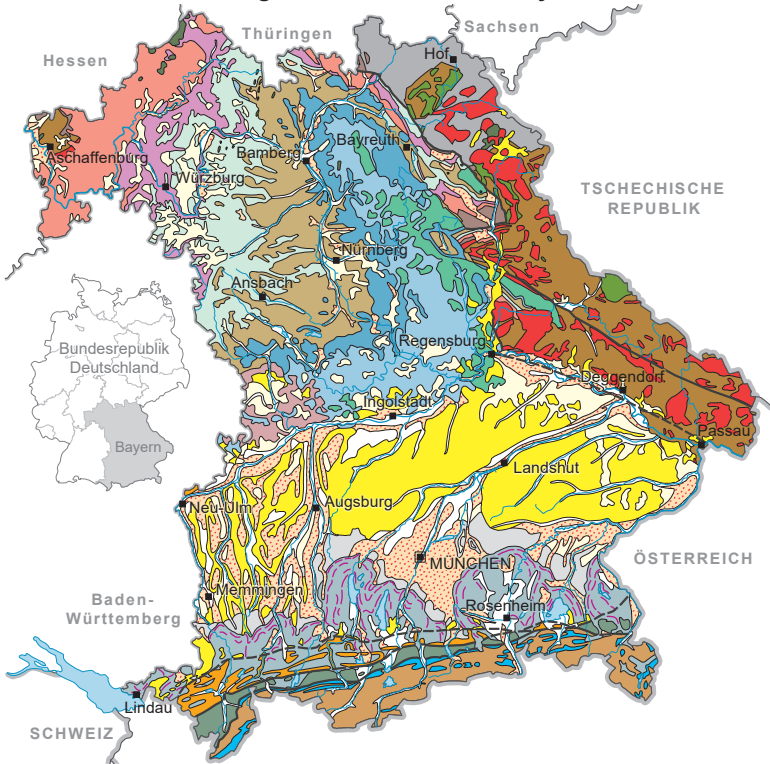


Geologische Übersicht von Bayern

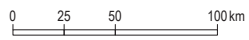


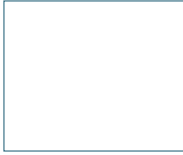
- Känozoikum**
- Fluss- oder Seeablagerung, Torf
 - Löß, Lehm, Flugsand
 - Schotter
 - Jungmoräne mit Wallform
 - Ältere Moräne
 - Tertiär
 - Impaktgestein
 - Vulkangestein

- Mesozoikum**
- Kreide
 - Weißjura
 - Schwarzjura, Braunjura
 - Sandsteinkeuper
 - Unterer Keuper, Gipskeuper
 - Muschelkalk
 - Buntsandstein
- Paläozoikum**
- Oberkarbon bis Perm
 - Kambrium bis Unterkarbon

- Kristallin**
- Granit
 - Gneis
 - Basische Gesteine
- Alpen**
- Faltenmolasse
 - Helvetikum und Flysch
 - Kalkalpen: Jura bis Tertiär
 - Kalkalpen: Perm bis Trias

Störung





Bayerisches Landesamt für
Umwelt

www.lfu.bayern.de

Vorname, Name

Straße, Hausnummer

PLZ, Ort

Land