

GEOLOGISCHE KARTE VON BAYERN

HERAUSGEGEBEN VON DER GEOLOGISCHEN LANDESUNTERSUCHUNG AM BAYERISCHEN OBERBERGAMT.

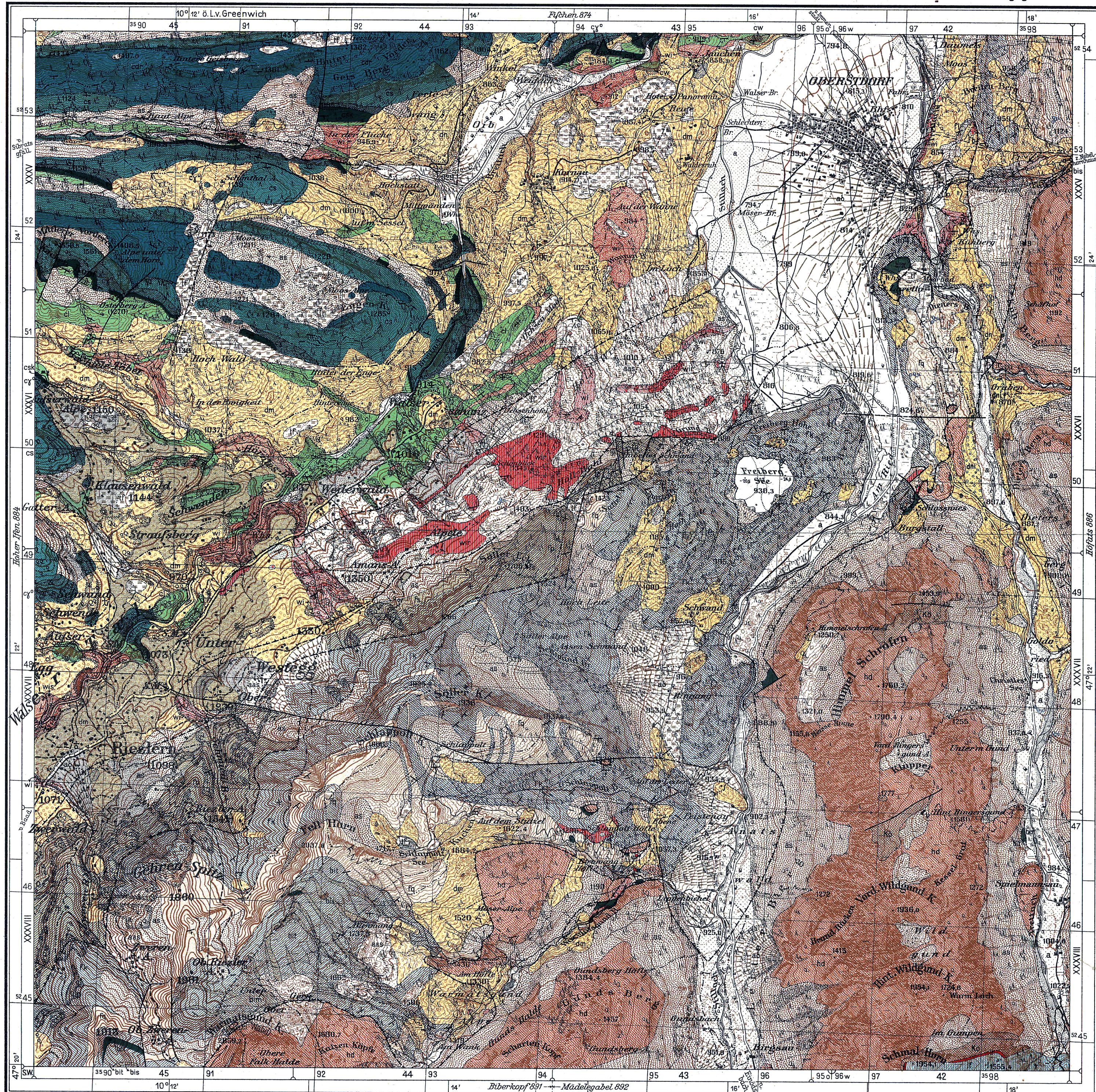
BLATT OBERSTDORF 885.

Geologische Aufnahme von Ernst Kraus 1926/27.

Herausgegeben 1932.

Farben- und Zeichenerklärung.

- | | | | |
|--|---|----------------------------------|-----|
| Quartär | Talsohlen | a | |
| | Schuttkegel | as | |
| | Gehängeschutt | as | |
| | Flysch-Wanderschutt, Berggrutsch-Gelände | as | |
| | Bergsturz, Blockanhäufung | as | |
| | Torf, Moor | tf | |
| | Diluvium | Niederterrassen-Schotter | dn |
| | | Diluviale Nagelfluh und Schotter | dnj |
| | | Moräne | dm |
| | Oberostalpine (Allgäu-) Decke | Jura | |
| Lias | | | |
| roter Kalk und Mergel | | lr | |
| Kössener Schichten | | ka | |
| Hauptdolomit | | hd | |
| Trias (Keuper) | Norische Stufe | | |
| | Rätstufe | | |
| | Diabas | d | |
| | Wildflysch wi (wir: darin rote Schiefer) | wi | |
| | Birwangschiefer bis Mergelkalk | bir | |
| Ultrahelvetischer Kreide-Flysch | Obertertiäre Flysch-Decke | | |
| | Birwangschiefer bis Sandstein bis Quarzit (am Südrand des Kartenblattes O. von P. 1680,7) | bis | |
| | Birwangschiefer bis pelagischer Kalk, Radiolarien-Hornstein | bir | |
| | Quarzitgruppe fq (fk: darin Wulstikalk) | fq | |
| Untertertiäre Gault-Canoman? Tiron | | | |
| Kalkgruppe ft (fk: darin Glimmersandstein) | fk | | |

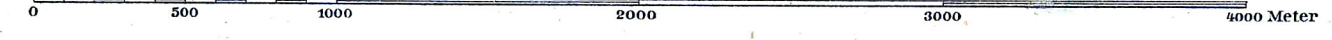


- | | | |
|---------------------------------|---|-----|
| Ultrahelvetischer Kreide-Flysch | Piesenkopfkalk fp (fs: darin Glimmersandstein) | fp |
| | Haupt-Flyschsandstein | fs |
| | Schwarzer Wildflysch-Schiefer u. feinsandige Breitachmergel wi. wir: darin roter Mergel | wi |
| | Bolgenkonglomerat mit exotischen Gesteinen | wk |
| | Flecken-Seewenkalk, Fleckenmergel fl | fl |
| | Feuerstätter Sandstein | fs |
| | Wildflysch wis: darin Sandstein | wis |
| | Wangschichten (Oberstdorfer Grünsandstein, Mergel) | cw |
| | Amdener Schichten (Leistmergel) und ultrahelvet. Leinamergerel, Oberer Seewenkalk | cl |
| | Seewenkalk | cs |
| Helvetische Kreide | Albe-Grünsandstein oder Gault i.a. | cy |
| | Gargas, Brisisandstein | cy |
| | Schraffenkalk | cs |
| | Drusbergschichten | cdr |
| | Streichen und Fallen: a) waagrecht, flache Lagerung; b) bei wechselndem Einfallen | a b |
| | a) Fallwinkel unter 30°
b) Fallwinkel von 30-60° | a b |
| | a) Fallwinkel über 60°
b) senkrecht | a b |
| | a) Blattverschiebung, Verwerfung
b) Überschiebung | a b |
| | Größere Quelle | o |

Topographische Grundlage hergestellt von der Topographischen Zweigstelle des Bayer. Landesvermessungsamts.

Maßstab = 1:25000

Leiter der geol. Aufnahme: M. Schuster.



Lithographie und Druck von Piloty & Loehle, München.

Alle Rechte vorbehalten.



Reichsstelle für Bodenforschung Zweigstelle München