

Abkürzungen bei der Notierung der Bodenprofile:
A - künstlich aufgefällter Boden, E - eisenschüssig, G - Kies u. Geröll
oder Kiesig, G - stark kiesig, G - etwas kiesig, H - Humus (erwartet
Pflanzensäfte) od. humos, H - stark humos, H - etwas humos, K - Kalk-
saurer Kalk od. kalkhaltig, K - stark kalkhaltig, K - etwas kalkhaltig
L - Lehm od. lehmig, L - stark lehmig, L - etwas lehmig, Lb - Lehmbo-
den, M - Mergel od. mergelig, M - stark mergelig, M - etwas mergelig,
S - Sand od. sandig, S - stark sandig, S - etwas sandig, Sb - Sandbo-
den, S - Staubsand od. staubsandhaltig, S - reich an Staubsand,
S - etwas staubsandhaltig, T - Ton od. tonig, T - stark tonig, T - etwas
tonig, W - Wasser od. naß, We - weiches, K - ST - kalkhaltiger etwas sandig-
er Ton.

Farbenerklärung

Die Oberschicht wird durch die breiten, die tie-
feren Schicht durch die schmalen von links oben
nach rechts unten verlaufenden Streifen dargestellt.

Allgemeine
Geologische
Stellung

Beschaffenheit

Novär
Anschwemmungen
des Mörnbaches
über Niederterrasse-Nies

Novär
Abschlammungen

Novär
Schuttkegel in Ab-
schlammungen über-
gehend

Novär
Flachmoor

Novär
Quellablässe

Novär

Flußanschwellungen
verschiedenen
Alters:

- a - Jungalluvium
- Nd - Niederterrasse Stufe
- Gw - Gwenger
- Pf - Pürten
- W - Wöhring
- Ed - Ething
- Ra - Rausching

Quartär
Rausching Stufe

Quartär
Anpfinger Stufe
(Niederterrasse)

desgl.

desgl.

Quartär
Subarische Decke

desgl.

Quartär
Hochterrasse

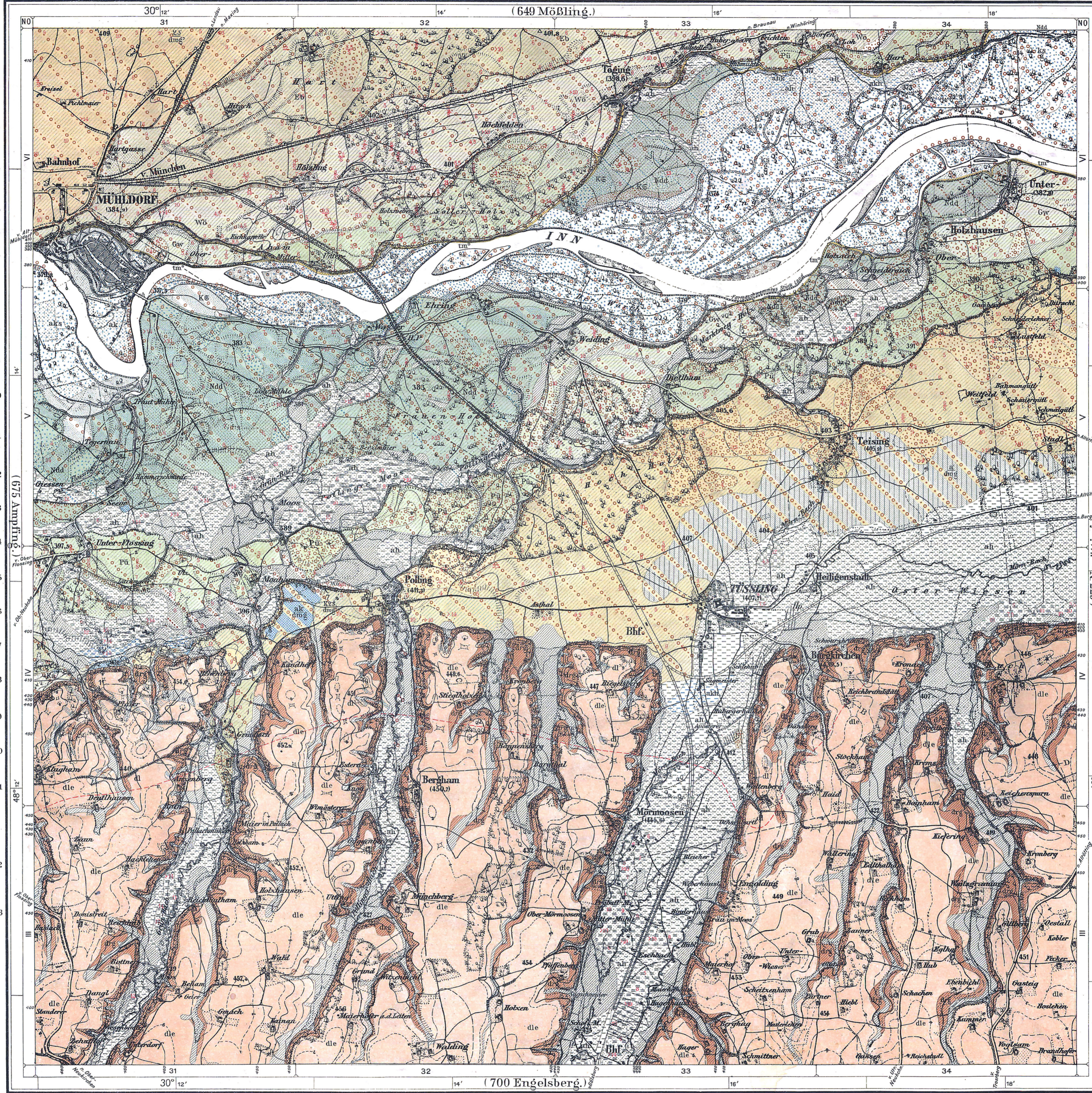
Tertiär
Oberocän

1-16
Stellen der Entnahme von
Bodenproben

Geologische Aufnahme von Werner Koehne u.F.Münchschorfer, 1912/3.

BLATT MÜHLDORF 676.

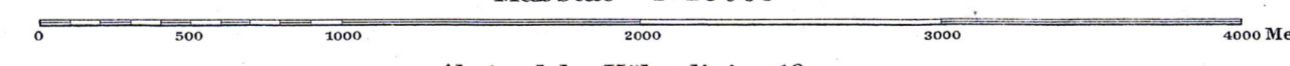
Vorstand: Otto M. Reis



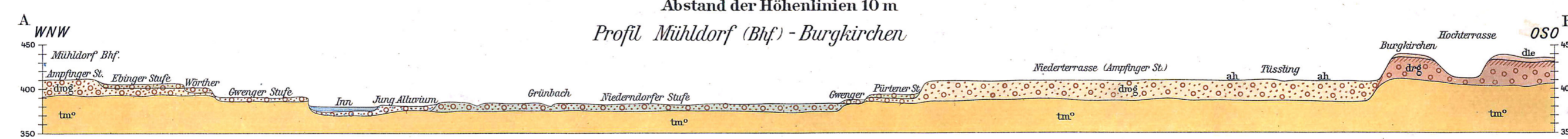
Topographische Grundlage hergestellt vom
Kb. Topographischen Bureau.

Maßstab - 1:25000

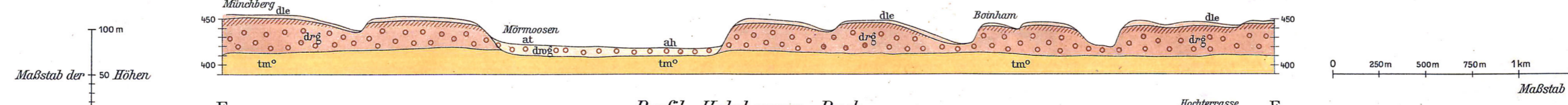
Lithographie und Druck von
Piloty & Loehle München.



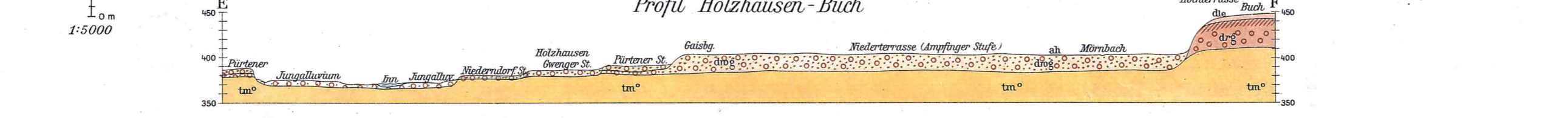
Abstand der Höhenlinien 10 m
Profil Mühldorf (Bhf.) - Burgkirchen



Profil Münchberg - Buch



Profil Holzhausen - Buch



1	Grauer S 2b	3 dm
2	" T 2b	3 "
3	T S unüberschüssig S u. G	2 "
4	Schwärzlicher S T H	2 dm
5	T S	6 "
6	W S	2 "
7	Humusboden	} 8
8	Torf	
9	K S	2 dm
10	Kalktuff	7 "
11	Kies mit Kalkborstation	1 "
12	Grabrauner K S Sb	2 dm
13	Kalktuff	7 "
14	Kies mit Kalkborstation	1 "
15	Grabrauner K S Sb	2 dm
16	K S	10 "
17	G	3 dm
18	Grabrauner K S Sb	2 dm
19	bräunlicher S	4-11 dm
20	K S	2-1 "
21	G	3 dm
22	Grabrauner K S Sb	2 dm
23	bräunlicher S S bis E S	4 "
24	G	5 dm
25	Grabrauner K S Sb bis E S Sb	2 dm
26	bräunlicher S S bis E S	4 "
27	S	5 dm
28	G	3 dm
29	Grabrauner K S Sb	2 dm
30	rötlich gelber K S	3 "
31	rotbrauner K S G	3 "
32	G	5 dm
33	S G aus meist Kristallinen u. wenig Kalkgerollen.	6 "
34	Grabrauner K S Sb	2 dm
35	gelber K	8 "
36	gelblicher K S	5 dm
37	Grabrauner K S Sb	2 dm
38	rotgelber K S S	6 "
39	hellgelblicher K S S	7 dm
40	Grabrauner K S Sb	1,5 dm
41	rotbrauner K S G	5 "
42	S G	5 "
43	Nagelfluh u. Kies	

Die roten Ziffern bedeuten in Dreistern die Mächtigkeit
der oberen Bodenschicht (→ bedeutet größer als)

Bibliothek
Geognost. Abteilung
Kgl. Oberbergamt.

Bayer. Geol. Landesamt
Kartensammlung
Inv. No. 7. Exp. 11. 1. 1914