

GEOLOGISCHE KARTE VON BAYERN, 1:25000.

HERAUSGEGEBEN VON DER GEOLOGISCHEN LANDESUNTERSUCHUNG DES BAYERISCHEN OBERBERGAMTES.

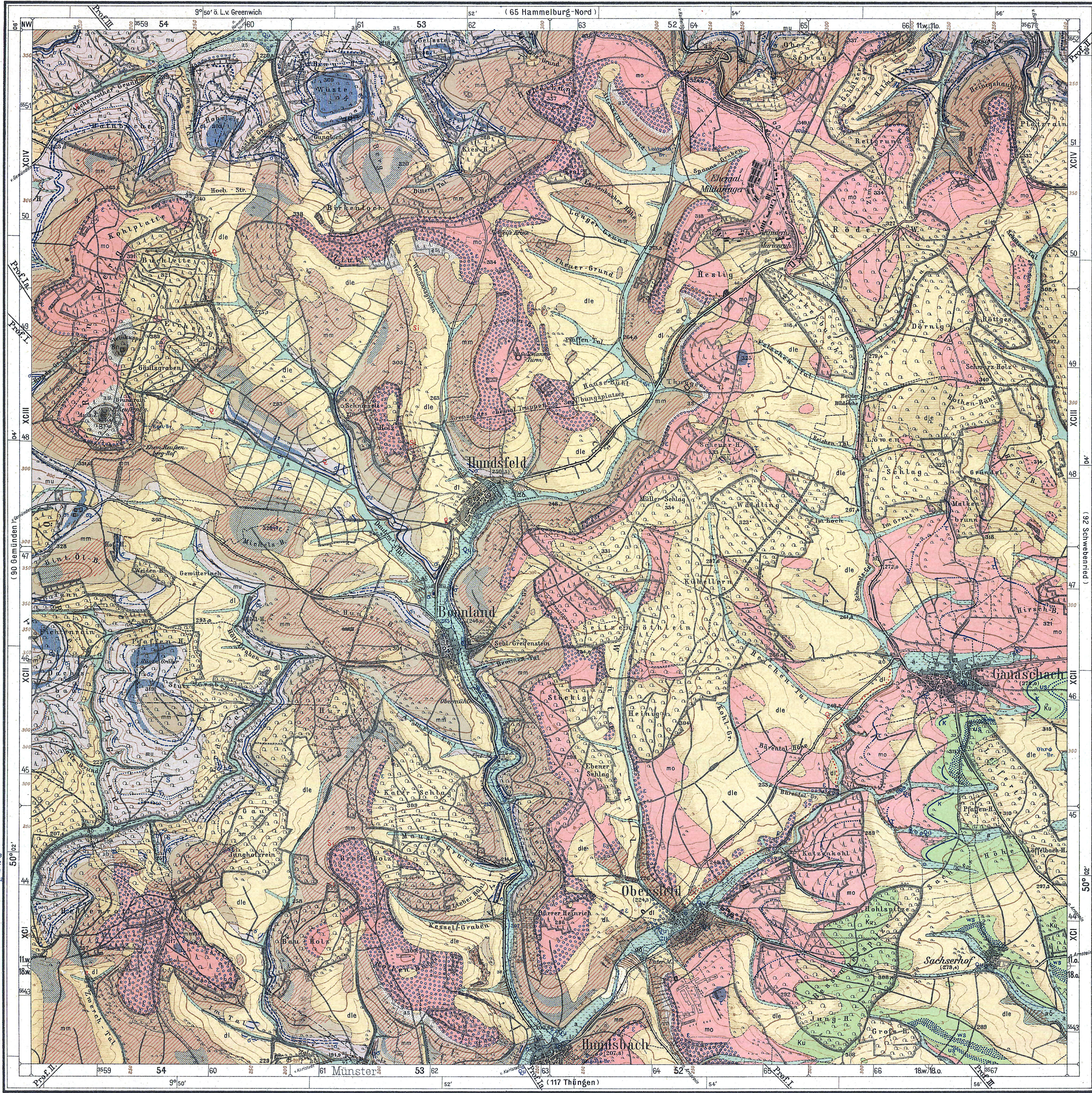
BLATT HAMMELBURG-SÜD 91.

Farben-
und
Zeichenerklärung.

Geologische Aufnahme von Franz X. Schnittmann (1927-1930) und Mattheus Schuster (1914).

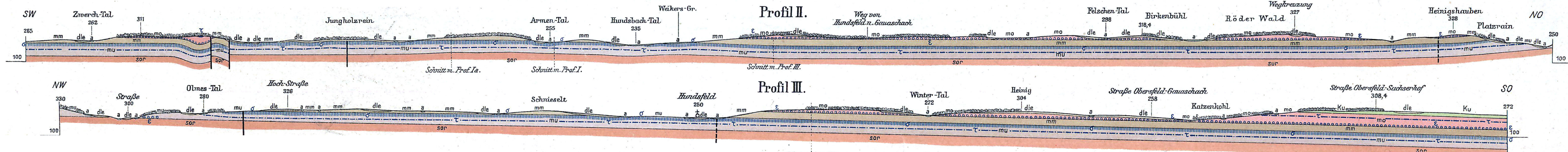
Herausgegeben 1931.

- Alluvium**
 - Talsohlen
 - Künstlich aufgeschüttete Muschelkalk-Steinhäufen
 - Gehängeschutt im allgemeinen Basalt-Schutt
 - Abgestürzte Wellenkalk-Scholle am Blatt-Nordrand
 - Bergschliff im Oel-Grund (Blatt-Westrand)
 - Mündungs-Schuttkegel von Nebentälern
 - a = ausgeprägt
 - b = angeedet
 - Alluviale bis jungdiluviale Mündungs-Schuttkegel (d²) mit Flußanschwellungen
 - Lößlehm (die) und Löß (dl)
 - o = Löß-Schnecken
 - Lößlehm; seicht; - mit durchbrechen dem Untergrund; - mit Gehängeschutt überrollt
 - Lößlehm mit einzelnen Hauptmuschelkalk-Geröllen bei Obersfeld
 - Lößlehm des Aichbach-Tales mit Muschelkalk-Trümmern von der Überschwemmung von 1883
- Diluvium**
 - Lößlehm mit einzelnen Hauptmuschelkalk-Geröllen bei Obersfeld
 - Lößlehm des Aichbach-Tales mit Muschelkalk-Trümmern von der Überschwemmung von 1883
- Tertiär**
 - Glas-Basalt (Bl)
 - Nephelin-Basalt (Bn)
 - Einzelne Vorkommen von Quarziten (Q)
 - Unterer Keuper oder Lettenkeuper (Schieferen, Gelbkalke, Sandsteine) (Ku)
 - Haupt- oder Werksandstein (ws)
 - Untere Sandstein (us)
 - Anoplophoren-Kalkbank (k)
 - Oberer Muschelkalk oder Haupt-Muschelkalk (Kalke, Mergel u. Mergelschiefer) (mo)
 - Bank der *Terebratula cycloides* (Cycloides-Bänke) (c)
 - Trochiten- (Encrinuren-) Kalkbänke (t)
 - Mittlerer Muschelkalk (Mergelkalke, Zellenkalke, Gelbkalke, Mergelschiefer) (mm)
 - a = Gelbkalke („Dolomite“), Zellenkalke
 - b = Dolomitische Mergelschiefer
 - c = Steinmergel
 - Si = Hornstein-Vorkommen
 - Unterer Muschelkalk oder Wellenkalk (Kalke und Kalkmergel-Schiefer) (mu)
 - Schaumkalk-Bänke (s)
 - Pentacrinus- bzw. Spiriferinen-Bänke (s)
 - Terebratel-Bänke (t)
 - Oolith-Bänke (o)
 - Crinoiden-Geschiebe-Kalkbänke (e)
 - Oberer Buntsandstein, obere Abteilung: Röt-Tone
 - a = im Aschenrother Grund und am Bergschliff im Oel-Grund
 - b = in den Profilen der Karte
 - a = Streichen u. Fallen der Schichten
 - b = Nachgewiesene Verwerfung
 - c = Vermutete Verwerfung
 - a = Steinbrüche (1) u. Lehmgraben (2)
 - b = Quellen
 - c = Brunnen



Topographische Grundlage hergestellt von der Topographischen Zweigstelle des Bayer. Landesvermessungsamts. Maßstab = 1:25000. Lithographie und Druck von Piloty & Loehle, München.

Abstand der Höhenlinien 10 m



Alle Rechte vorbehalten.

Bayer. Geol. Landesamt
Kartensammlung
Inv. No. 811
Bl. 91/1. Expl.
M. 11. 1. 1931