

GEOLOGISCHE KARTE VON BAYERN, 1:25000.

HERAUSGEGEBEN VON DER GEOLOGISCHEN LANDESUNTERSUCHUNG DES BAYERISCHEN OBERBERGAMTES.

BLATT STANGENROTH 24.

Geologische Aufnahme von Otto M. Reis 1911 u. 1928.

Herausgegeben 1930.

Farben-
und
Zeichenerklärung.

- Alluvium**
 - Talsolesen (a)
 - Mündungs-Schuttkegel der Nebentäler
 - Basaltfreier Gehängeschutt (as)
 - Gehängeschutt aus Basalt und Basaltüberrollung
 - Blockschutt des Felsandessteins
 - Bergschliffe
- Diluvium**
 - Lößlehm (die)
 - Terrassenlehm Terrassenschotter (dit, dg)
- Tertiär**
 - Basalt (Ba = Nephelin-Basalt; Bn = Nephelin-Basalt; B = Basalt im allg.)
 - Basalt-Schlottuff
- Keuper**
 - Gipskeuper (bunte Schieferone) (km₁)
- Muschelkalk**
 - Oberer Muschelkalk oder Haupt-Muschelkalk (margelige Kalle und kristalline Kalkbänke mit Schieferone) (mo)
 - Mittlerer Muschelkalk (Dolomite, Zellenkalle und Steinmergel) (mm)
 - Unterer Muschelkalk oder Wellenkalk (kieselige Mergelkalle und kristalline Kalkbänke) (mu)
 - Schaumkalk-Bänke
 - Spiriferinen-Bank
 - Terebratel-Bänke
 - Oolith-Bänke
- Oberer Buntsandstein oder Rot**
 - Röt i.e.S. oder Rötletten (vorwiegend dunkelrote, z.T. schieferige Tone) (so₁)
 - Plattensandsteine (feinkörnige Sandsteine)
 - Chirotherien-Schichten (?) (sos)
- Mittlerer Buntsandstein oder Haupt-Buntsandstein**
 - Ob. Haupt-Buntsandstein: Quarzitische Felszone oder Felsandesstein (mittelkörnige, z.T. geröllführende Sandsteine, kieselig gebunden) (sm₃)
 - Mittl. Haupt-Buntsandstein (vorwiegend grobkörnige, tonig bis kieselig gebund. Sandsteine) (sm₂)
 - Unt. Haupt-Buntsandstein (feinkörnige, meist tonig gebundene Sandsteine, nur in den Profilen) (sm₁)
- Einfällen der Schichten
Nachgewiesene und vermutete Verwerfungen
- Quellen und Brunnen
Steinbrüche u. Lehmgruben
Erdfälle



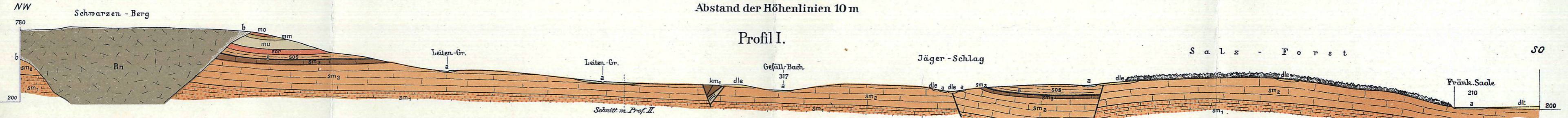
Topographische Grundlage hergestellt vom
b. Topographischen Bureau.

Maßstab = 1 : 25000

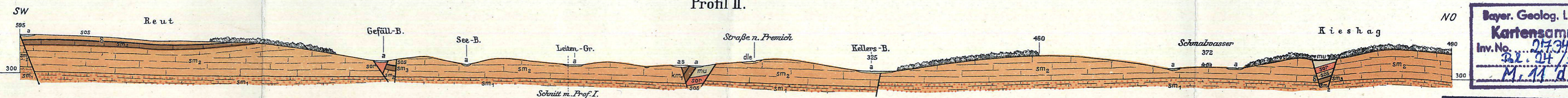
Lithographie und Druck von
Pflöy & Loehle München.

Abstand der Höhenlinien 10 m

Profil I.



Profil II.



Alle Rechte vorbehalten.

Bayer. Geolog. Landesamt
Kartensammlung
Inv. No. 21734
Bl. 24/9 Expl.
M. 11 d. Jahr.

Bayer. Geolog. Landesamt
Kartensammlung
Inv. No. 21734
Bl. 24/9 Expl.
M. 11 d. Jahr.