

GEOLOGISCHE KARTE VON BAYERN, 1:25000.

HERAUSGEGEBEN VON DER GEOGNOSTISCHEN ABTEILUNG DES OBERBERGAMTES.

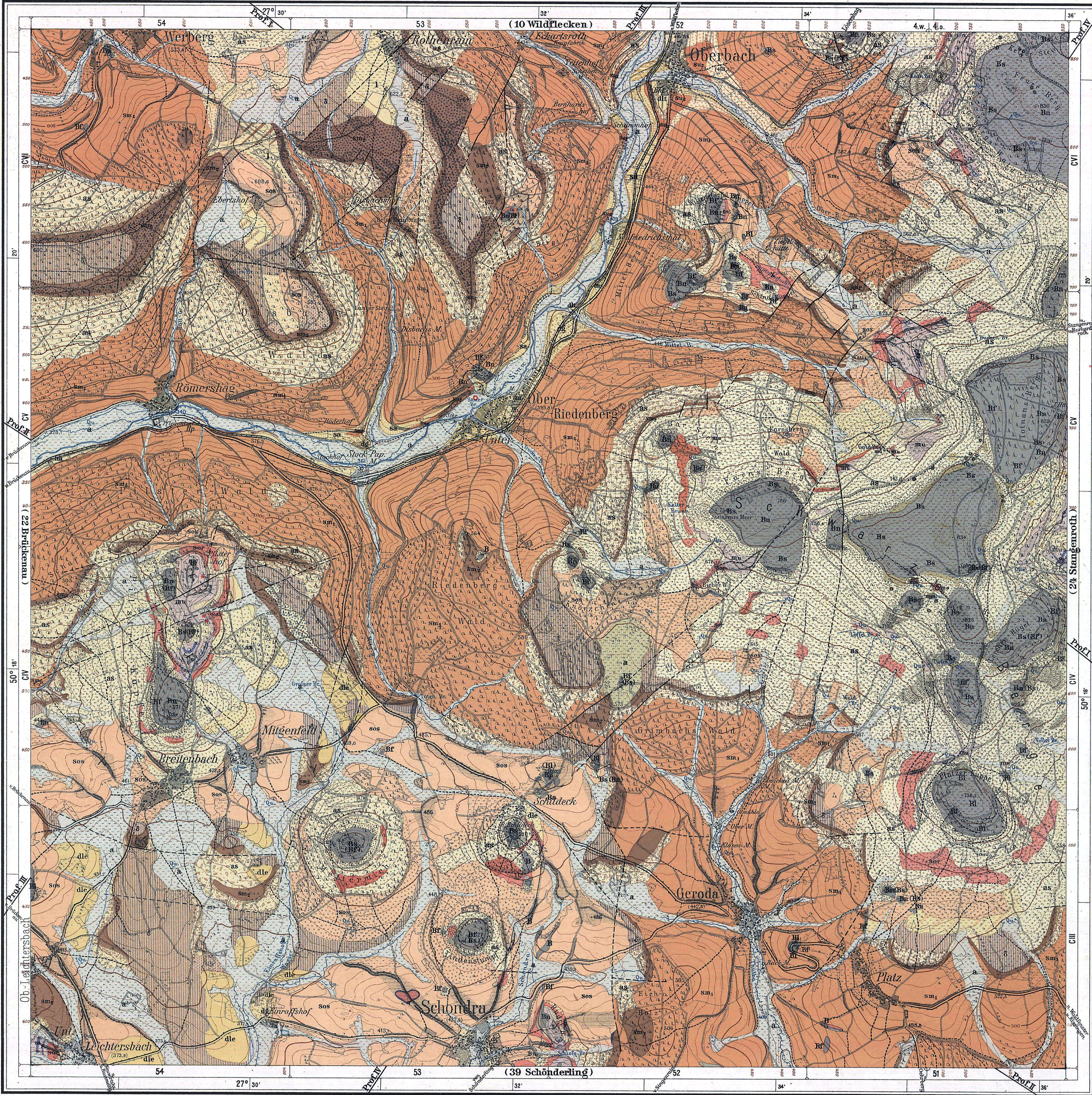
BLATT GERODA 23.

Geologische Aufnahme von Dr. Otto M. Reis, 1910-1911.

Vorstand: Dr. Otto M. Reis.

Farben-
und
Zeichenerklärung.

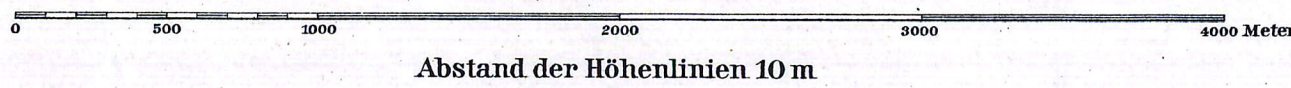
- Alluvium (Nuvär)**
 - Talböden a-lehmig.
 - Gebirgsschutt. Parke entspr. d. schuttbild. Form, z.B. sos. a-Schutt unzerst. Herkunft. b-Verlehmter Basaltschutt.
 - Blochschant a-von Basalt b-der Felszone.
 - Bergschüpf.
 - Anhäufungen von Schutt am Fuß von steilen Gehängen.
 - Überrollung von tieferen Gelände streifen mit Gesteinen höherer Lage z.B. mit Blochschant von sm₂.
 - Ältere Alluvionen im Allgem.
 - Deltabildungen der Nebentäler.
- Diluvium (Quartär)**
 - a-In den größeren Tälern: Terrassenlehne b-auf den Höhen: Lehm unzerst. Herkunft.
 - Lößlehm.
 - Terrassenschotter mit Lehmdecke.
- Tertiär**
 - Basalt B₁-Nephelinbasalt B₂-Glaucbasalt, Limburgit B₃-Nephelinbasalt B₄-Feldspatbasalt
 - Basaltuff a-verleimt.
 - Kontaktveränderungen Zeichen für Kesselstärkespartien im Kontaktterraz.
- Muschelkalk**
 - Hauptmuschelkalk mit Trochitenbank. (Kalk- und Mergelkalk)
 - Mittlerer Muschelkalk. (Steinmergel oder Styrlithomergerel)
 - Wellenkalk mit Teredratelbank Oolithbank Orinoidengeschiebe. (Kalk- und Mergelkalk)
 - Rötletten mit Chirotheriumsand Quarzbank. (Dunkelrot Schieferen)
- Oberer Buntsandstein oder Röt**
 - Flattersandstein a-verleimt b-mit lehmigen Kewitterungs gebilden. des Gehänges bedeckt. (Dünnsandige Sandsteine und Schieferen)
 - Chirotheriumschichten b-entsprechend dem vorigen.
 - desgl. (a-lehmiger Zerfall b-sandiger)
- Mittlerer oder Hauptbuntsandstein**
 - Felszone a-konglomeratisch. (Unregelmäßig gebildete grobkörnige Sandsteine)
 - Felszoneuntergrund mit lehmigen Kewitterungsgebilden des Gehänges bedeckt.
 - Hauptbuntsandstein a-verleimtes Liegendes der Felszone. (Vrob-bis mittelkörnige rote Sandsteine)
 - Unterer Buntsandstein (Kalkschieferen Sandsteine und Schieferen)
- Schichtiges (Riesiges) Ansehen und oberflächlicher Gesteinszerfall.
- Kinftüllende Schichten Nachgewiesene und vermutete Ver-mutungen.
- Silberwasserquellen und -Brunnen Eisenstättlinge und Salzgärten Steinbrüche Lehmgruben.



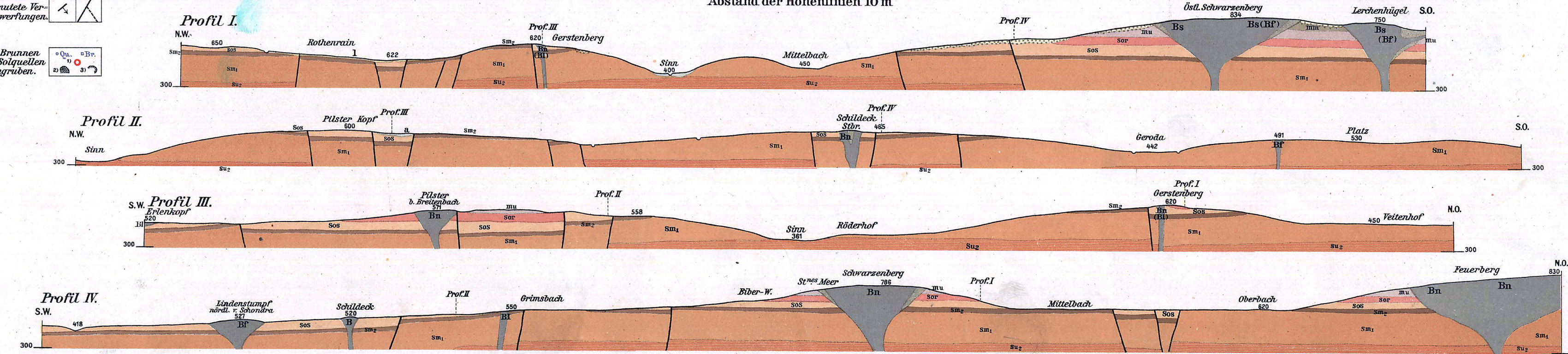
Topographische Grundlage hergestellt vom k.b. Topographischen Bureau.

Maßstab - 1 : 25000

Lithographie und Druck von Piloty & Loehle München.



Abstand der Höhenlinien 10 m



Bayer. Geol. Landesamt
Kartensammlung
Inv. No. 2708
Bl. 23. 6. Expl.
M. 1911. 1. Jah.
Reichsstelle für Bodenforschung
Zweigstelle München

Bayer. Geol. Landesamt
Kartensammlung
Inv. No. 1416
Bl. 23. 6. Expl.
M. 1911. 1. Jah.
Veröffentlichungs-Recht vorbehalten.