

GEOLOGISCHE KARTE VON BAYERN, 1:25000.

HERAUSGEGEBEN VON DER GEOGNOSTISCHEN ABTEILUNG DES OBERBERGAMTES.

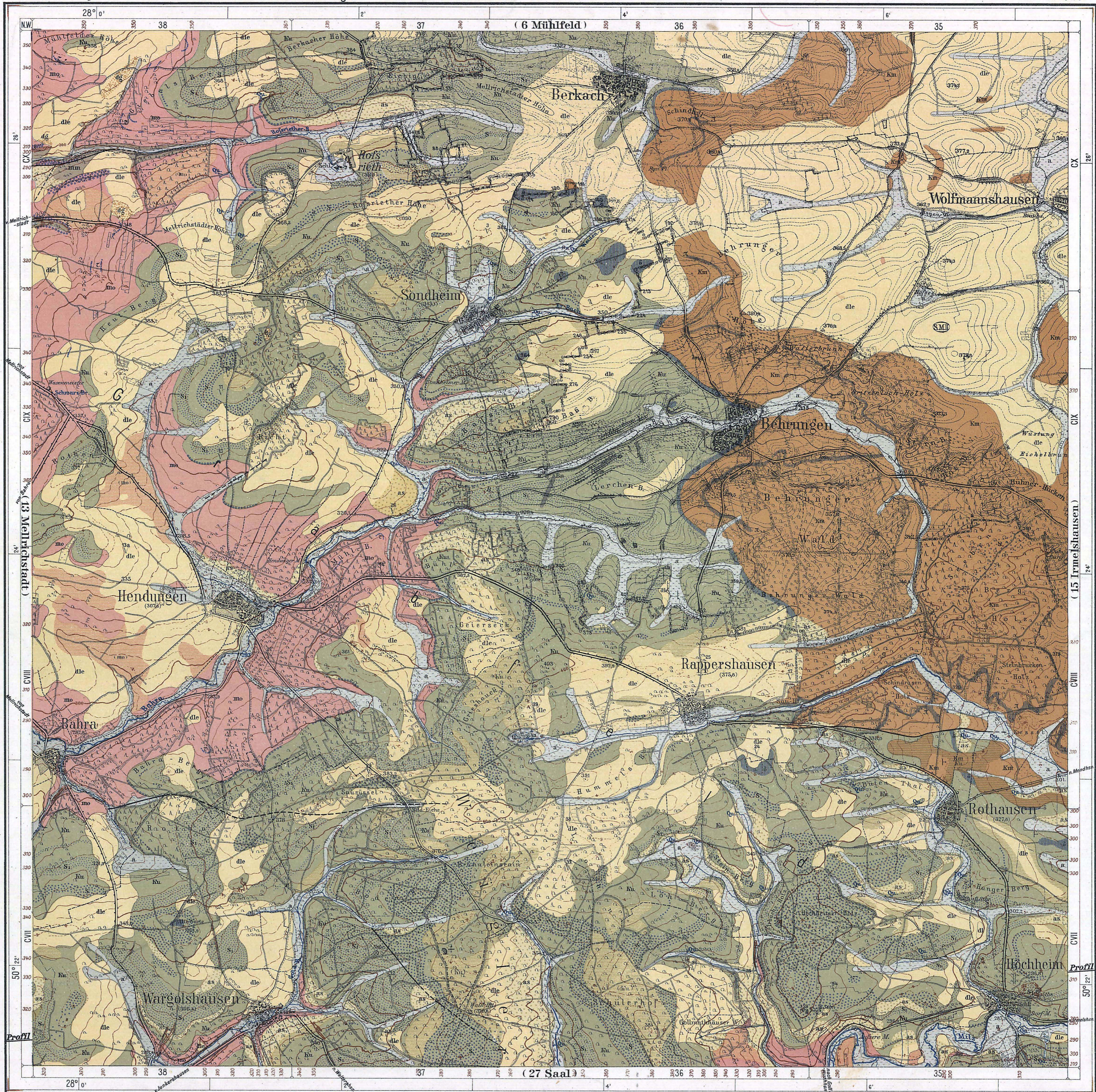
BLATT HENDUNGEN 14.

Geologische Aufnahme von F. W. Pfaff, 1912.
Für den sächs.-meining. Blattanteil (Nordostecke) ist Bl. Rentwertshausen der Preuß. Geol. Landesanstalt (H. Prüscholdt 1890) benutzt.

Vorstand: Otto M. Reis.

Farben-
und
Zeichenerklärung

- | | | |
|---------------------------------------|--|-----------|
| Alluvium
(Novär) | Künstlich aufgeschütteter Boden | |
| | Talböden | a |
| | Torf | tf |
| Diluvium
(Quartär) | Gehängeschutt im Allgemeinen
(insbes. Kt auf mo) | as |
| | Löss und Lehm | ll die |
| | Seichter oder mit Gestein des
Untergandes vermengter Lösslehm | (Kt) (mo) |
| | Geröllablagerungen im Allgemeinen | gg |
| Tertiär: Nauph-Nephelin-Basalt | Bn | |
| Keuper | Schilfsandstein
(sehr feinkörniger gelblicher
Quarzsandstein) | S |
| | Unterer Grypskeuper
(hungerfarbige Schiefersteine) | Km |
| | Horizont der Bleiglanzbank
(helle Kalkbank, stellenweise
mit Bleiglanz) | |
| | Seichter Unterer Grypskeuper vermengt
mit Lettenkohle | Ku Ku |
| | Unterer Keuper (Lettenkohle)
(braune u. graue Letten u. Lettenkohle) | Ku |
| Muschel-
kalk | Grensdolomit
Sandsteinlagen
Sandig dolomitische Grenzlage mit
Knochenresten | S |
| | Oberer Muschelkalk
(graublauer Kalk u. Mergelkalke) | mo |
| | Terebratula, Cyclotilesbank
Trochitenbänke | |
| | Mittlerer Muschelkalk
(meist graue dolomitische Kalk-
Sphärothenermergel) | mm |
| Verwerfung, nachgerissen,
vermutet | | |
| Einfüllen der Schichten | | |
| Steinbrüche | | |
| Stellen der Entnahme von Bodenproben | | |



Topographische Grundlage hergestellt vom
b. Topographischen Bureau.

Maßstab = 1:25000

Lithographie und Druck von
Piloty & Loehle München.

Abstand der Höhenlinien 10 m

Profil



Vervielfältigungs-Recht vorbehalten.

Bayer. Geol. Landesamt Kartensammlung Inv. No. 2413 24.11.1912 M. M. c. Jahr	Bayer. Geol. Landesamt Kartensammlung Inv. No. 1410 24.11.1912 M. M. c. Jahr
---	---