

GEOLOGISCHE KARTE DES KÖNIGREICHS BAYERN, 1:25000.

HERAUSGEGEBEN VON DER GEOGNOSTISCHEN ABTEILUNG DES K. B. OBERBERGAMTES.

BLATT MELLRICHSTADT 13.

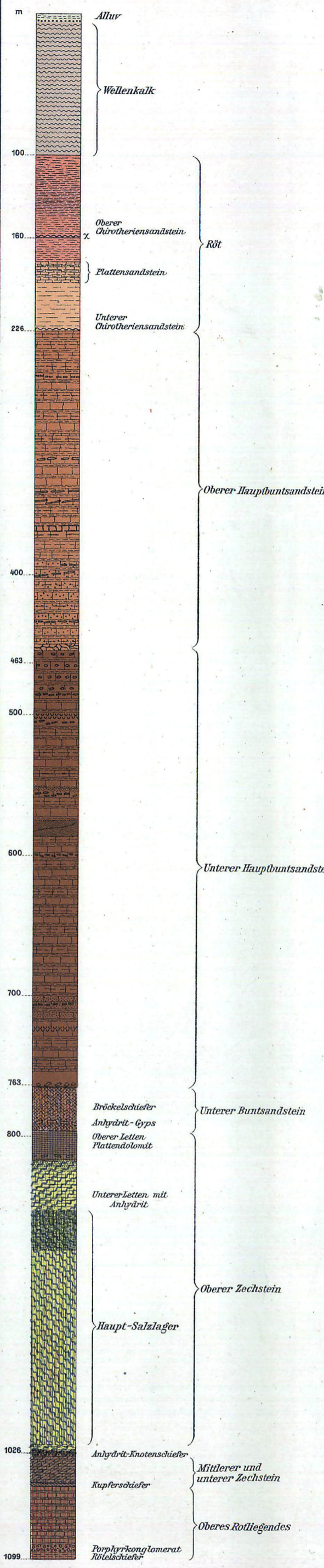
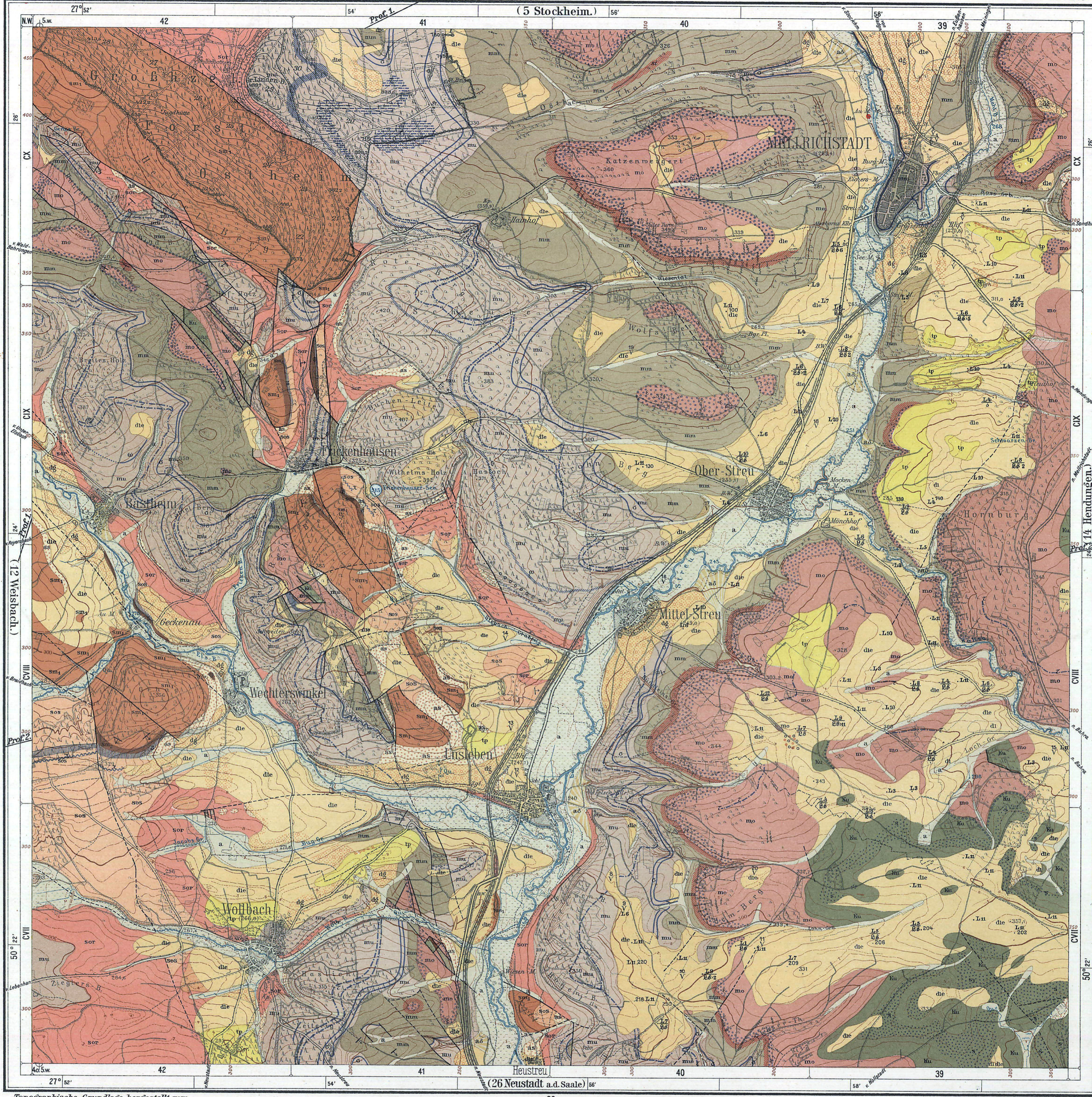
Geologische Aufnahme von Fr. W. Pfaff, 1909 & O. Reis.
Für die nördl. Hälfte d. Bl. ist das Bl. Ostheim der kgl. preuß. Geol. Landesanstalt (M. Blanckenhorn) benutzt.

Vorstand: Otto M. Reis.

Bohr-Profil
von
Mellrichstadt
Maßstab 1:3000

Farben-
und
Zeichenerklärung

- | | | |
|-------------------------------|--|----------------------|
| Alluvium | Talböden | a |
| | Schuttkegel der Nebentäler | ad |
| | Böschungsschutt | as |
| Diluvium | Löß u. Lößlehm | dl
dle |
| | Schlier oder mit Gerstein des Untergrundes vermischt Lößlehm | dlie |
| | Geröllablagerungen im Alluvium, mit Sanden u. s.w. z. B. Basaltgerölle | dg
dg, b, o, o, o |
| | Flusssäure (Sande, Letten u. Gerölle) | tp |
| | Mittlerer Keuper (Untere Gipssteine) | ku |
| Keuper | Untere Keuper (Lettenhellerkeuper) | ku |
| | Sandig-schlammige Grenzlage mit Knochenresten Sandsteinlagen | ku |
| | Oberer Muschelkalk | mo |
| Muschelkalk | im oberen Muschelkalk | mo |
| | Mittlerer Muschelkalk (Spilithmergel, etc.) | mo |
| | Untere Muschelkalk (Wellenkalk) | mu |
| Wellenkalk | im Wellenkalk | mu |
| | Schaumkalkbänke | mu |
| | Quälstein- Erbsen- Gesehkealkbänke | mu |
| Oberer Buntsandstein oder Röt | Oberes Röt | so |
| | Unteres Röt | sos |
| Hauptbuntsandstein | im oberen Buntsandstein | sm |
| | Quarzitische Fazies im Hauptbuntsandstein | sm |
| | Vorworfungen, nachgewiesen, verdeckt u. vermutet | --- |
| | Streichen u. Rillen der Schichten Steinbrüche | --- |



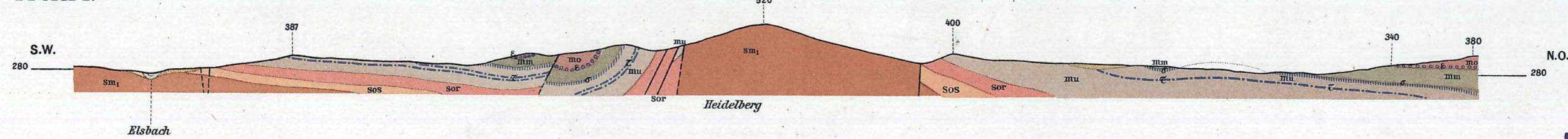
Topographische Grundlage hergestellt vom K. b. Topographischen Bureau.

Maßstab = 1:25000

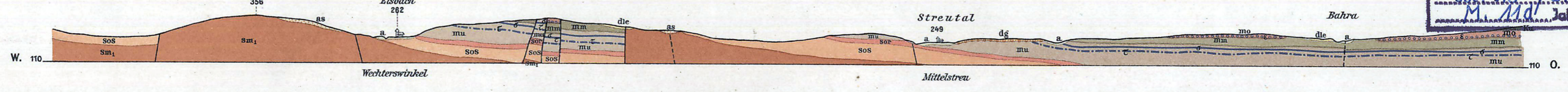
Lithographie und Druck von Pilsly & Loehle, München.

Abstand der Höhenlinien 10 m

Profil 1.



Profil 2.



Bayer. Geolog. Landesamt
Kartensammlung
Inv. No. 2420
Bl. 13, 14, 15, 16, 17, 18, 19, 20, 21, 22, 23, 24, 25, 26, 27, 28, 29, 30, 31, 32, 33, 34, 35, 36, 37, 38, 39, 40, 41, 42, 43, 44, 45, 46, 47, 48, 49, 50, 51, 52, 53, 54, 55, 56, 57, 58, 59, 60, 61, 62, 63, 64, 65, 66, 67, 68, 69, 70, 71, 72, 73, 74, 75, 76, 77, 78, 79, 80, 81, 82, 83, 84, 85, 86, 87, 88, 89, 90, 91, 92, 93, 94, 95, 96, 97, 98, 99, 100

Bayer. Geolog. Landesamt
Kartensammlung
Inv. No. 2420
Bl. 13, 14, 15, 16, 17, 18, 19, 20, 21, 22, 23, 24, 25, 26, 27, 28, 29, 30, 31, 32, 33, 34, 35, 36, 37, 38, 39, 40, 41, 42, 43, 44, 45, 46, 47, 48, 49, 50, 51, 52, 53, 54, 55, 56, 57, 58, 59, 60, 61, 62, 63, 64, 65, 66, 67, 68, 69, 70, 71, 72, 73, 74, 75, 76, 77, 78, 79, 80, 81, 82, 83, 84, 85, 86, 87, 88, 89, 90, 91, 92, 93, 94, 95, 96, 97, 98, 99, 100

Vertriebsrecht vorbehalten.