

GEOLOGISCHE KARTE VON BAYERN

HERAUSGEGEBEN VON DER GEOLOGISCHEN LANDESUNTERSUCHUNG AM BAYERISCHEN OBERBERGAMT.

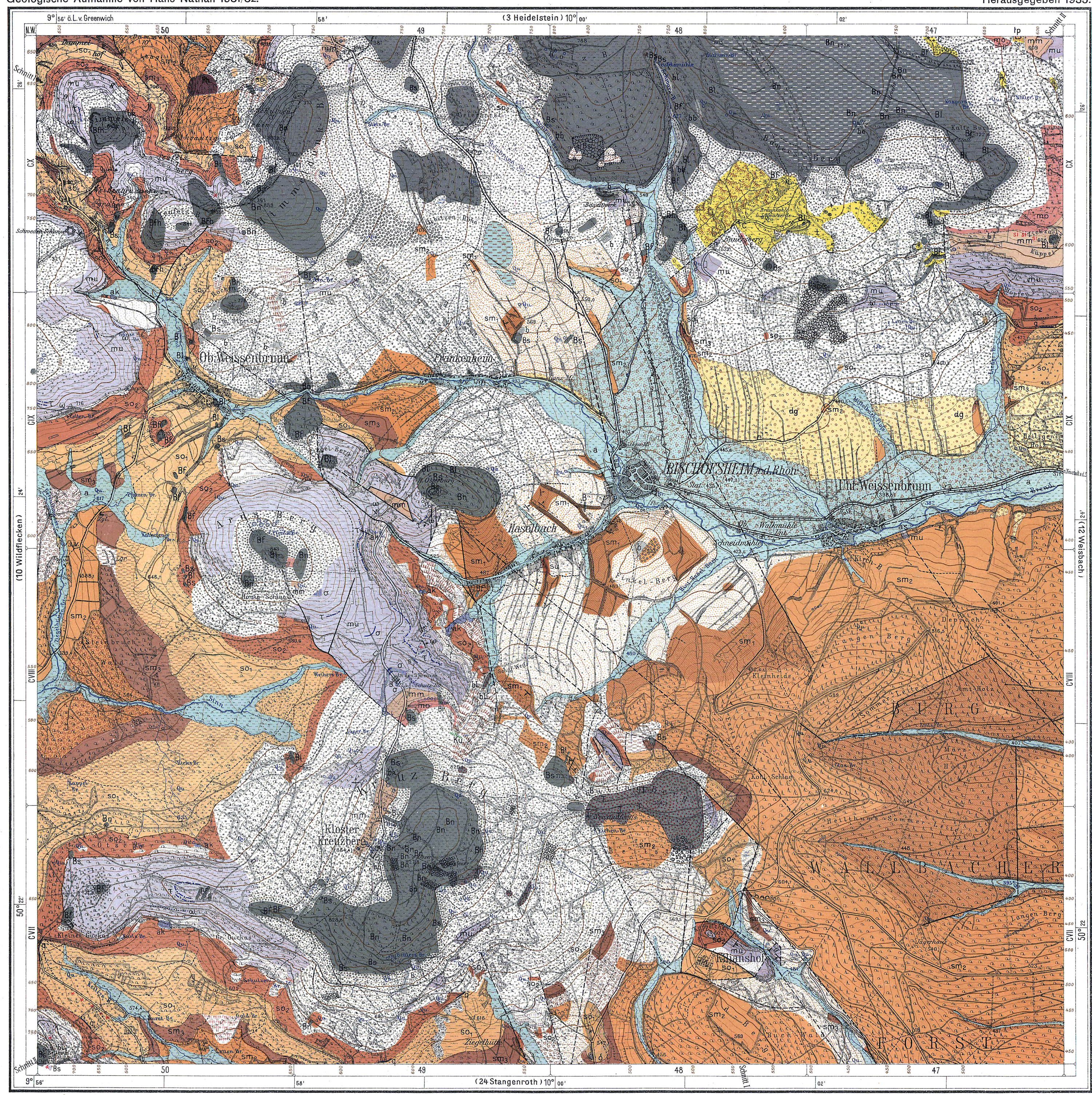
BLATT BISCHOFSHHEIM 11.

Geologische Aufnahme von Hans Nathan 1931/32.

Herausgegeben 1935.

Farben- und
Zeichenerklärung:

- Alluvium**
- Talsohlen
 - Torfmoor
 - Kalktuff
 - Halden
 - Gehängeschutt von
 - a) Wellenkalk
 - b) Hauptbuntsandstein
 - Verschmimte Feinbestandteile von Röt
 - Basaltblocküberwölbung
 - Größere Basaltblockmeere
 - a) aus dichtgepackten Blöcken
 - b) aus zerstreut gelagerten Blöcken
 - Blockmeere von Feissandstein
 - Bergschliffe im allg.
 - Bergschliffe von
 - a) Basalt
 - b) Lettenkouper
 - c) Wellenkalk
 - d) Röt-Ton
 - a) Schuttkegel
b) ausgemaschene Schuttkegel
- Diluvium**
- Diluvialer Schutt und Terrassenschotter
 - Pliocän ? sandig
 - Phonolithe
 - Tephrite
- Tertiär**
- Basalte und Basalttuffe im allg.
 - Bf = Feldspatbasalt
 - Bf = Feldspatbasalt, anamesitisch
 - Bf = Feldspatbasalt mit resorbierten Hornblenden
 - Bs = Nephelinbasanit
 - Bs = Nephelinbasanit
 - Bs = Limburgit
 - Metat von Moorniesen, eingemommene Verwitterungsfläche von Torfger
 - Basalttuffe
 - bb = Blocktuffe
 - bb = Lapilli- und Schlackentuffe
 - bk = Kristalltuffe
 - ba = Aschentuffe
 - Kieselknoten
 - Tuffite und Süßwasserabsätze mit Braunkohlen
C-Fundpunkte von Braunkohlen

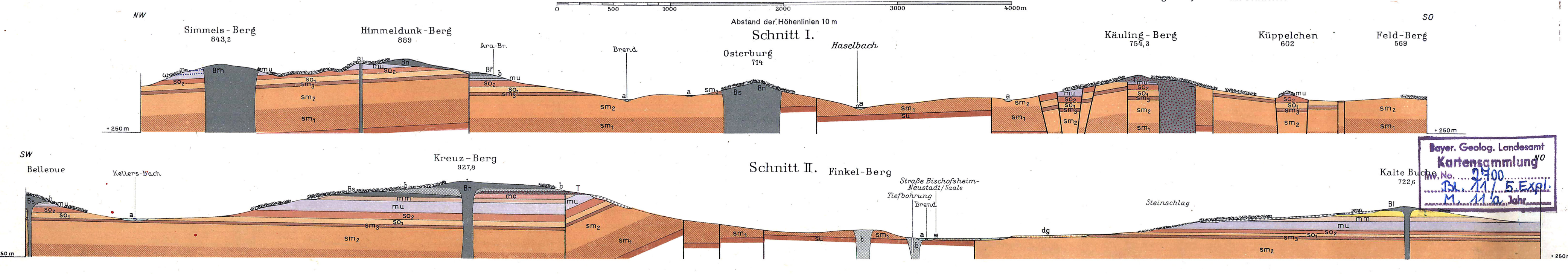


- mo Oberer Muschelkalk (Hauptmuschelkalk) im allg.
- Trachiten-Kalke (Euchriten-Kalke)
- mm Mittlerer Muschelkalk (Wellenkalk) im allg.
- mu Unterer Muschelkalk (Wellenkalk) im allg.
- Schaumkalk-Bank Spiriferinen-Bank
- Terebratel-Bank
- Oolith-Bank
- so₂ Obere Abteilung des Oberen Buntsandsteins (Röt-Tone)
- q Grenzquarzit
- so₁ Untere Abteilung des Oberen Buntsandsteins (Plattensandstein)
- o Karneol-Dolomit-Chirotherien-Schichten
- sm₃ Oberer Hauptbuntsandstein (Feissandstein)
- sm₂ Mittlerer Hauptbuntsandstein (Grobkörniger Hauptbuntsandstein)
- Kieshorizonte in sm₂
- sm₁ Unterer Hauptbuntsandstein (Feinkörniger Hauptbuntsandstein)
- su Unterer Buntsandstein (Brückelschiefer) nur südlich Haselbach
- Gemessenes Schichten-Einfallen
- Verwerfungen
 - a) Nachgemessen
 - b) Vermutet
- Steinbrüche in Betrieb
Sand- und Lehmgruben (Sgn u. Lgn) in Betrieb
Verlassene Brüche u. Gruben, Spuren alter Abbaue
- Stolleneingänge
Schacht
Pingen (Spuren alten Bergbaues)
- Auslaugungsdolinen im Müll. Muschelkalk
- Quellen
Tiefbohrung bei Bischofsheim

Topographische Grundlage hergestellt von der Topographischen Zweigstelle des Bayer. Landesvermessungsamts.

Maßstab = 1 : 25000

Lithographie und Druck von Piloty & Loehle, München.
Leiter der geol. Aufnahme: M. Schuster.



Bayer. Geol. Landesamt
Kartensammlung
No. 2400
Bl. 11. 5. Expl.
M. 11. 1. 1935

Alle Rechte vorbehalten.