

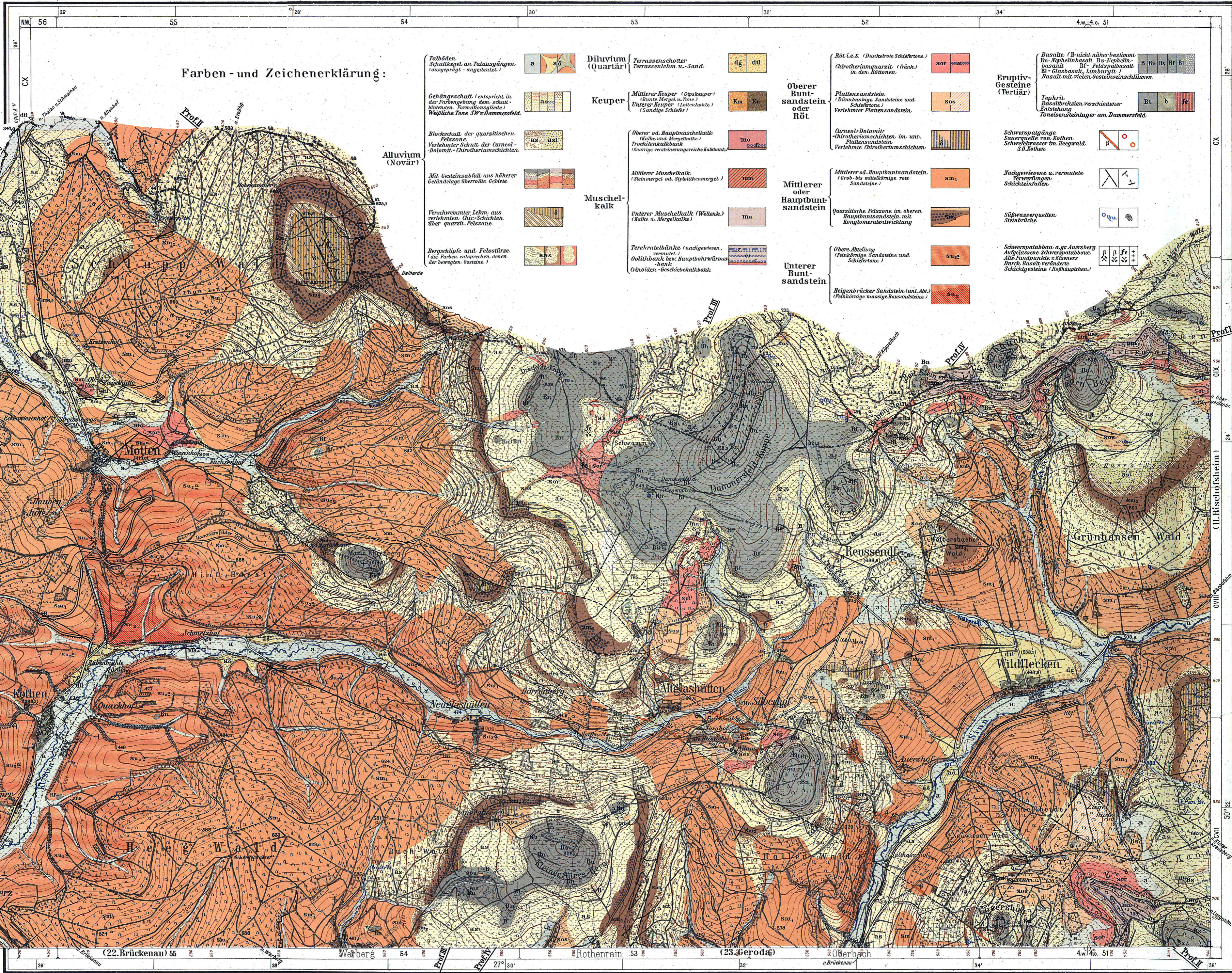
GEOLOGISCHE KARTE VON BAYERN, 1:25000.

HERAUSGEGEBEN VON DER GEOGNOSTISCHEN ABTEILUNG DES OBERBERGAMTES.

BLATT MOTTEN 9.- WILDFLECKEN 10.

Geologische Aufnahme von Matthäus Schuster 1910. (Der außerbayerische Teil NW Motten u. N von Dammersfeld nach Veröffentlichungen d. geol. Landesaufnahme)

Vorstand: Otto M. Reis.



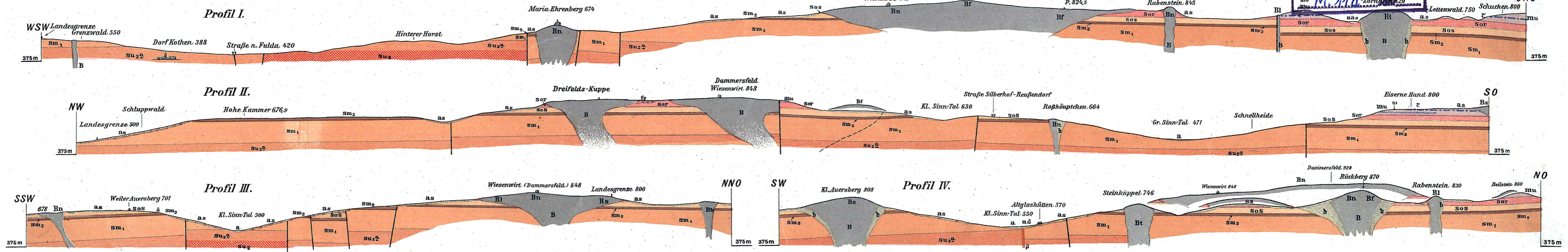
Topographische Grundlage hergestellt vom b. Topographischen Bureau.

Maßstab = 1:25000

Abstand der Höhenlinien 10 m

Lithographie und Druck von Pilsly & Loehle, München.

Bayer. Geolog. Landesamt Kartensammlung Inv. No. 2423 Bl. 9-10, 11, 12, 13, 14, 15, 16, 17, 18, 19, 20, 21, 22, 23, 24, 25, 26, 27, 28, 29, 30, 31, 32, 33, 34, 35, 36, 37, 38, 39, 40, 41, 42, 43, 44, 45, 46, 47, 48, 49, 50, 51, 52, 53, 54, 55, 56, 57, 58, 59, 60, 61, 62, 63, 64, 65, 66, 67, 68, 69, 70, 71, 72, 73, 74, 75, 76, 77, 78, 79, 80, 81, 82, 83, 84, 85, 86, 87, 88, 89, 90, 91, 92, 93, 94, 95, 96, 97, 98, 99, 100



Vervielfältigungs-Recht vorbehalten.