

GEOLOGISCHE KARTE VON BAYERN

HERAUSGEGEBEN VON DER GEOLOGISCHEN LANDESUNTERSUCHUNG AM BAYERISCHEN OBERBERGAMT.

MILTENBERG-SÜD 151. 6321

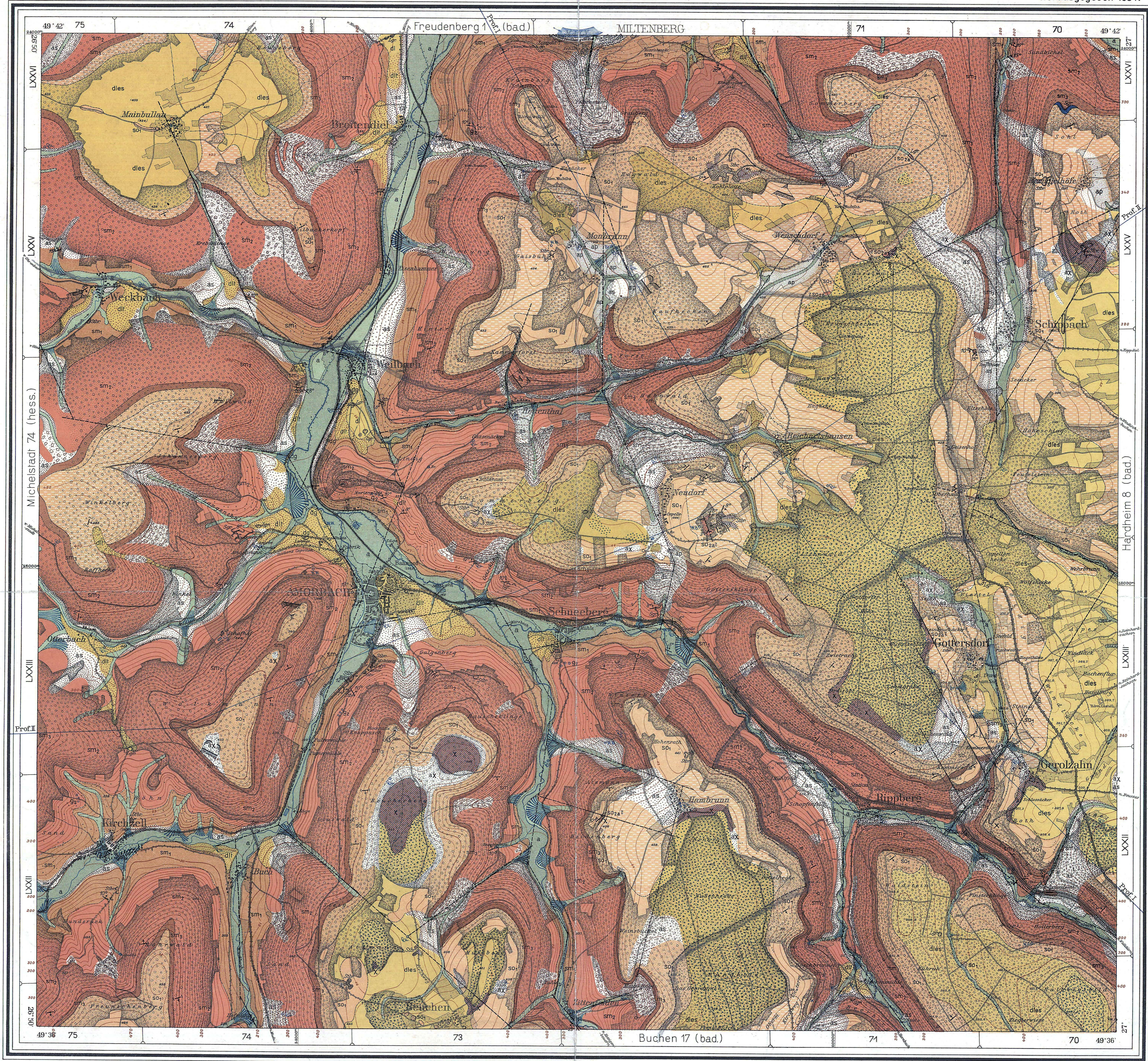
(Bad. Blatt Rippberg 7, Gradabtlg. 50/27.VII. 6.)

Geologische Aufnahme von Eduard Hartmann 1930-32.

Herausgegeben 1934.

Farben- und Zeichenerklärung

- Quartär: Alluvium**
 - a Tälsohlen
 - Baldenschutt von größeren Steinbrüchen
 - a) b) Schuttkegel von den Tälausgängen, a) ausgeprägt, b) angedeutet
 - Gehängeschutt (gemischt)
 - a) b) Gehängeschutt des a) Oberen Chirotheriensandsteins, b) Plattensandsteins
 - Blockschuttkonkretion des Felsandsteins
 - dl Löß
 - dles Sandiger Lößlehm
 - dli Sandiger Terrassenlehm und versch. unter Lößlehm
 - Sandiger Lößlehm mit Blöcken und Brocken von Oberem Chirotheriensandstein
 - dg Ältere Tälschotter (z.T. Terrassenschotter)
- Quartär: Diluvium**
 - Oberer (Fränkischer) Chirotheriensandstein (Röt-Quarzit)
 - so_{2a} Untere Röt-Tone (mit Sandsteinbänkechen)
 - Plattensandstein mit leichter lehmig-sandiger Bedeckung
 - so₁ Plattensandstein
 - a) b) Karnool-Horizont der Karnool-Untere Chirotheriensandsteinschichten, b) Karnool-Hallstücke



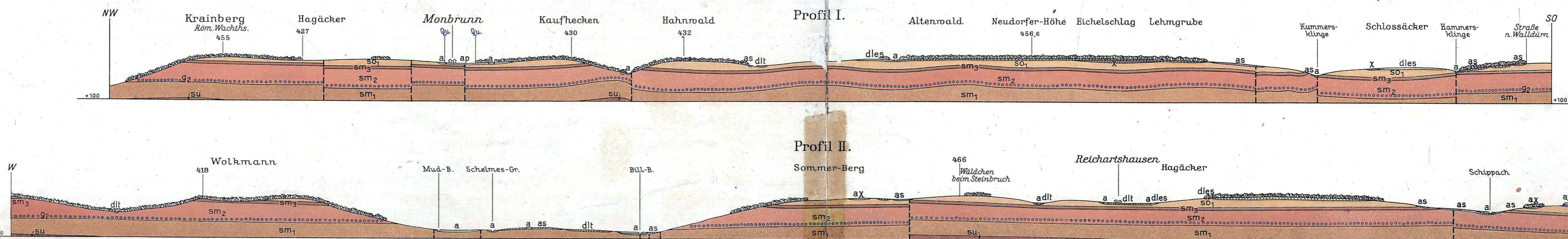
- Trias: Mittel-Buntsandstein od Hauptbuntsandstein**
 - sm₃ Oberer Hauptbuntsandstein (Felsandstein) (Oberer Geröll-Horizont oder Hauptkonglomerat)
 - sm₂ Mittlerer Hauptbuntsandstein (grob- oder mittelkörnig)
 - Mittlerer Geröll-Horizont
 - sm₁ Unterer Hauptbuntsandstein (feinkörnig)
- Trias: Unterer Buntsandstein**
 - su Brückelschiefer (nur in den Profilen)
- Stratigraphische Symbole**
 - a) b) c) Gemessenes Schichteneinfallen, b) gemessenes Schichteneinfallen, c) wagrechte Schichtlagerung
 - a) b) Nachgemessene Verwerfung, b) vermutete Verwerfung
 - a) b) c) Steinbrüche in Betrieb, b) Sand- u. Lehmgruben in Betrieb, c) verlassene Brüche und Gruben, Spuren alter Abbaue
 - a) b) Wasserbehälter, Wasserwerke, b) Brunnen und Quellen
 - Tiefbohrung W. von Amerbach
 - Fundpunkte von Versteinerungen

Topogr. Grundlage hergestellt von der Bad. Wasser- und Straßenaubdirektion.

Maßstab 1:25000

Leiter der geol. Aufnahme: M. Schuster.

Farbendruck von Piloty & Loehle, München.



Alle Rechte vorbehalten.

Bayer. Geolog. Landesamt
Kartensammlung
Inv. No. 1110
26. 6. 32

Bayer. Geolog. Landesamt
Kartensammlung
Inv. No. 1110
26. 6. 32