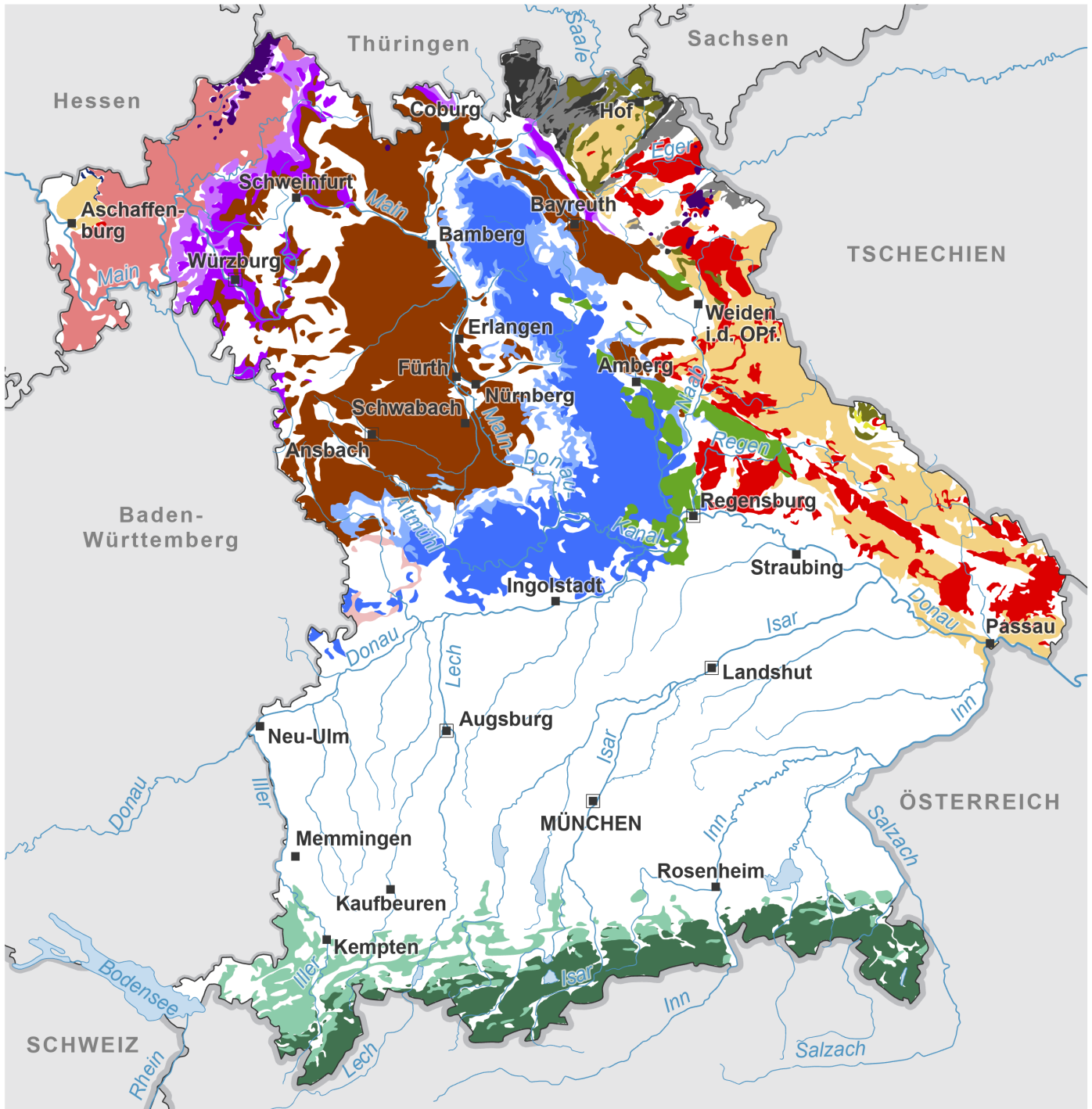




Geologie – Rohstoffe

Hauptverbreitungsgebiete von Festgesteinen in Bayern



Festgesteine

- | | | |
|-----------------------|---|---|
| Metabasite | Sandsteine des Keuper | Alpine Sandsteine, Konglomerate u. Breccien |
| Basalt | Kalksteine und Dolomitsteine der Weißjuragruppe | Alpine Karbonatgesteine |
| Gabbro | Kalksteine und Dolomitsteine des Oberen Muschelkalk | Sitz Bezirksregierung |
| Granit und Diorit | Kalksteine des Unteren Muschelkalk | Sitz Kreisverwaltung bzw. kreisfreie Stadt |
| Gneis | Sandsteine des Buntsandstein | Stadt |
| Schiefer | Zechsteindolomit | Staatsgrenze |
| Suevit | Sandsteine des Paläozoikum (Grauwacke) | Landesgrenze |
| Sandsteine der Kreide | | Fluss See |
| Sandsteine des Jura | | Kanal |

0 50 km

Bayerisches Landesamt für Umwelt
www.lfu.bayern.de

Fachdaten:
Bayerisches Landesamt für Umwelt

Stand: 2024

