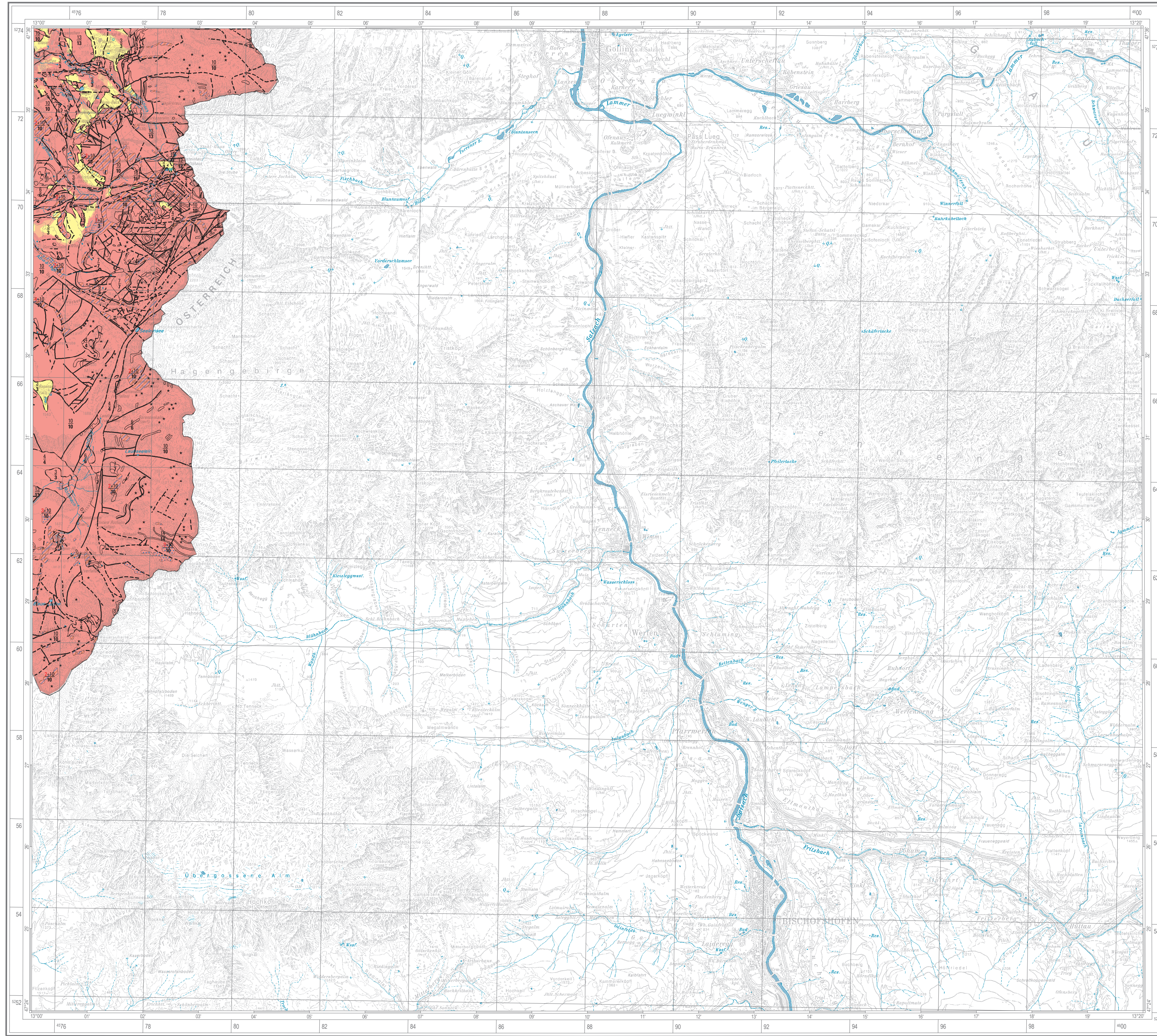


HYDROGEOLOGISCHE KARTE VON BAYERN 1:50 000

Herausgegeben vom Bayerischen Landesamt für Umwelt

Bundesrepublik Deutschland
L8544 Hoher Göll

Schutzfunktion der Grundwasserüberdeckung



Gesamtschutzfunktion der Grundwasserüberdeckung (wahrscheinliche Sickerwasser-Verweilzeit)

- sehr gering (wenige Tage bis ca. 1 Jahr)
- gering (mehrere Monate bis ca. 3 Jahre)
- mittel (ca. 3 - 10 Jahre)
- hoch (ca. 10 - 25 Jahre)
- sehr hoch (mehr als 25 Jahre)

Hydrogeologische Klassifikation der Deckschichten

- Deckschicht aus Lockergestein (nicht bindig) mit mäßigen bis sehr hohen Porendurchlässigkeiten
- Deckschicht aus Lockergestein mit (stark) variablen Porendurchlässigkeiten bzw. geringmächtig und/oder lockere Kraft
- Deckschicht aus Lockergestein mit hohem Wasserspeichervermögen, jedoch geringen Durchlässigkeiten (Moore)

- Grenze bewerteter Grundwasserleiter
- Grenze Hydrogeologischer Einheit
- Grenze Deckschicht

Abfolge der Hydrogeologischen Einheiten (Nummerierung gemäß Tabelle im Anhang)

- 3+12 Grundwasserüberdeckungen (ungesättigte Zone)
- 12 bewertetes Grundwasserstockwerk

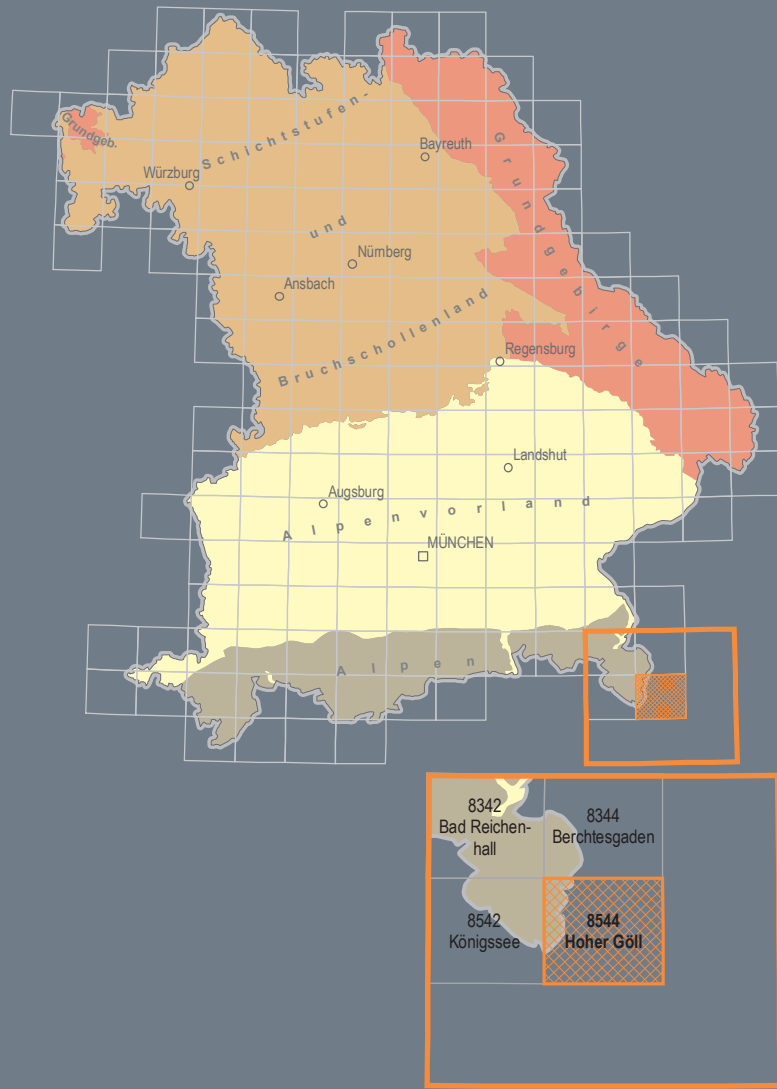
- Doline
- Störung
- Störung, vermutet

Hydrogeologische Karte

geologie

Schutzfunktion der Grundwasserüberdeckung
Hoher Göll
L8544
1:50 000
Hydrogeologische Karte von Bayern

Bayerisches Landesamt für Umwelt



Bayerisches Landesamt für Umwelt
Bürgermeister-Ulrich-Straße 160
86179 Augsburg
www.lfu.bayern.de

Herausgeber: Bayerisches Landesamt für Umwelt (LfU)
Bürgermeister-Ulrich-Straße 160
86179 Augsburg
Telefon: 0821 5071-0
Fax: 0821 5071-5056
E-Mail: poststelle@lfu.bayern.de
Internet: www.lfu.bayern.de

Redaktion: LfU, Referat 104
Kartografie: Das Kartenbild ist Teil einer Kartenserie, deren Einzelblätter vollautomatisch erstellt wurden. Aus diesem Grund kann vom Herausgeber keine Gewähr für eine geschmacklich gute Lesbarkeit der Karteninhalte übernommen werden.

Geobasisdaten: Topographische Karte 1:50 000
© Bayerische Vermessungsverwaltung 2016
Geodätische Grundlagen: Geodätisches Datum: Potsdam-Datum (Fundamentaltzitat: Rasterberg)
Bezugsfläche: Bessel (Ellipsoid 1841), Abbildung: Gauß-Krüger-Abbildung
Koordinaten: Gauß-Krüger-Koordinaten und Geografische Koordinaten, bezogen auf Potsdam-Datum

Informationen und Daten zur Hydrogeologie in Bayern: www.lfu.bayern.de/geologie/hydrogeologie
Weitere Serviceangebote des LfU zur Datenbereitstellung: www.lfu.bayern.de/umweltkarten

Hydrogeol. Kt. Bayern 1:50 000 L8544 Augsburg 2018

Europäische Union
„Investieren in Ihre Zukunft“
Förderlicher Europa für
regionale Entwicklung
* Finanzierung durch den Freistaat Bayern und Co-Finanzierung durch die EU

Wissenschaftliche Bearbeitung: TANJA WILFERTH (2012)

Grundlagen:

Geologische Karte von Bayern 1 : 25 000, Nationalpark Berchtesgaden, E. LANGENSCHIEDT & D. OTHOLT (1998), Nationalpark Berchtesgaden, E. LANGENSCHIEDT & D. OTHOLT (1998)

Maßstab 1:50 000

