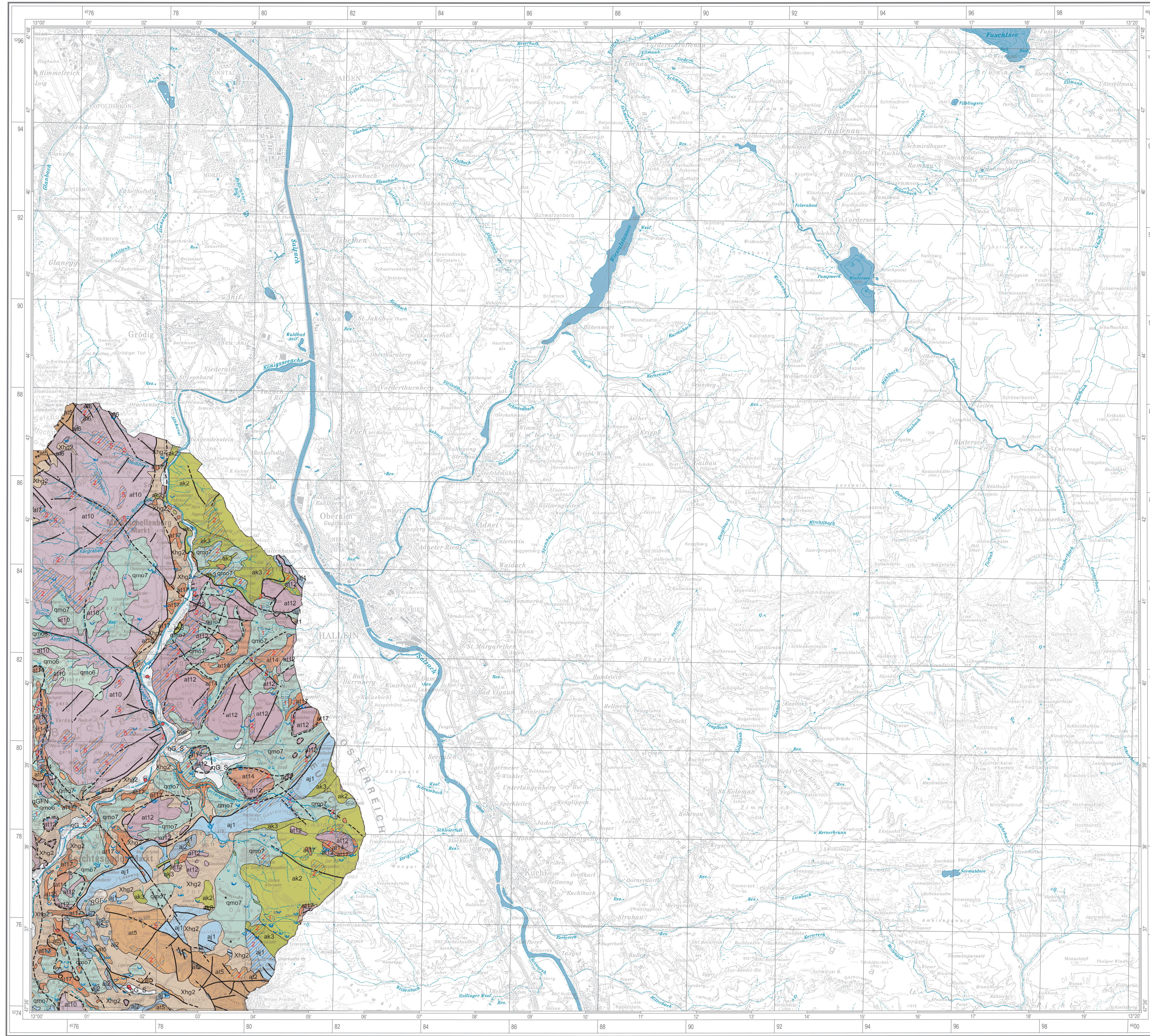


# HYDROGEOLOGISCHE KARTE VON BAYERN 1:50 000

Herausgegeben vom Bayerischen Landesamt für Umwelt

Bundesrepublik Deutschland  
L8344 Berchtesgaden

Hydrogeologische Grunddaten



## Hydrogeologische Einheiten

### Quartär

Pleistozän bis Holozän

- qG\_S Flussschotter und -sande (Poren-Grundwasserleiter)
- qGF Fluvio-glaziale Ablagerungen (Schmelzwasserschotter), z.T. oder lokal Nagelfluh (Poren-Grundwasserleiter)
- qGFN Fluvio-glaziale Ablagerungen, vorwiegend verfestigt (Nagelfluh) (Kluft-Poren-Grundwasserleiter-Grundwassergeringleiter)
- qmo6 Formoräne (Poren-Grundwasserleiter-Grundwassergeringleiter)
- qmo7 Lokalmoräne (Poren-Grundwasserleiter-Grundwassergeringleiter)
- Xhg2 Hangabtragungen mit Feinkornanteil, Grob- und/oder Blockschuttanteil (Poren-Grundwasserleiter-Grundwassergeringleiter)

### Nördliche Kalkalpen

- ak2 Alpine Kreide mit höherem Sandkorn-, bzw. konglomeratischem Anteil (Röbldt., Losenstein-, Brandereck-Formation; Trattenbachschicht; Gosau-Gruppe vorwiegend mittel-igroglazial z.B. Gosau-Bassschichten, Hechtsee-Fazies, Zwiessalm-Formation) (Kluft-Poren-Grundwasserleiter-Grundwassergeringleiter)
- ak3 Alpine Kreide mit höherem Feinkornanteil (Schrambach-, Tannheim-Formation; Gosau-Gruppe vorwiegend mesoglazial z.B. Nierental-Formation, Breitenauer Fazies) (Festgesteins-Grundwassergeringleiter)
- aj1 Alpiner Jura, vorwiegend Kalkstein (Steinmühl-, Oberalm-Formation) (Kluft-Karst-Grundwasserleiter)
- aj2 Alpiner Jura mit höherem mergeligen Anteil (Algau-Formation, Scheibberg-Formation, Rungolding-Gruppe, Kieselkalk) (Festgesteins-Grundwassergeringleiter)
- at1 Oberrätikalk, Kössener Kalk (Kluft-Karst-Grundwasserleiter)
- at2 Kössen-Formation (Festgesteins-Grundwassergeringleiter)
- at5 Dachsteinkalk (Kluft-Karst-Grundwasserleiter)
- at6 Rablter Schichten, ungliedert (Rablter Sandstein, -Tonstein, -Mergelstein, -Evaporit) (Festgesteins-Grundwassergeringleiter)
- at7 Rablter Schichten (Rablter Rauhwacke, -Dolomiten, -Kalkstein) (Kluft-Karst-Grundwasserleiter-Grundwassergeringleiter)
- at10 Trias-Dolomite, ungliedert (Wettersteindolomit, Ramsaudoelmit, Karnisch-nordischer Dolomit, Dachsteindolomit) (Kluft-Poren-Grundwasserleiter-Grundwassergeringleiter)
- at12 Hallstätter Karbonate (Kalk und Dolomite inkl. Pedataleschichten, Pötschenkalk, Zumbachschiefer) (Kluft-Karst-Grundwasserleiter-Grundwassergeringleiter)
- at14 Reichenhall-Formation (Reichenhaller Rauhwacke, -Kalk, -Dolomit), Gutenstein-Formation (Gutensteiner Kalk), Skythisch-anisische Karbonatsere (Kluft-Poren-Grundwasserleiter-Grundwassergeringleiter)
- at15 Werfener Schichten (Festgesteins-Grundwassergeringleiter)
- at17 Haselgebirge (Kluft-Karst-Grundwasserleiter-Grundwassergeringleiter)

### Hydrogeologische Klassifikation der Deckschichten

- Deckschicht aus Lockergestein (nicht bindig) mit mäßigen bis sehr hohen Porendurchlässigkeiten
- Deckschicht aus Lockergestein mit (stark) variablen Porendurchlässigkeiten bzw. geringmächtig und/oder lückenhaft
- Deckschicht aus Lockergestein mit hohem Wasserspeichervermögen, jedoch geringen Durchlässigkeiten (Moore)

- Grenze Hydrogeologischer Einheit
- Grenze Deckschicht
- 2 Deckschicht (Nummerierung gemäß Tabelle im Anhang)

### Grundwasseraufschlüsse, klassifiziert

#### Brunnen

- Brunnen
- Erschlossener Grundwasserleiter, sofern nicht dargestellte Hydrogeologische Einheit (Nummerierung gemäß Tabelle im Anhang)

#### Erkundungsbohrungen

- Erkundungsbohrung

#### Grundwassermessstellen

- Grundwassermessstelle

#### Quellen

- Quelle
- z. T. mit Angabe der Schüttung [l/s]; mittlere Schüttung
- 0,5 - 1,0 Schwankungsbreite
- 0,2 Einzelmessung

- Abflussmessstelle
- Dolne

- Störung
- Störung, vermutet

Hydrogeologische Karte  
geologie  
Hydrogeologische Grunddaten  
Berchtesgaden  
L8344  
1:50 000  
Hydrogeologische Karte von Bayern

Bayerisches Landesamt für Umwelt  
Bayerisches Landesamt für Umwelt  
L8344  
Berchtesgaden  
L8344  
Berchtesgaden  
L8344  
Berchtesgaden  
L8344  
Berchtesgaden

Bayerisches Landesamt für Umwelt  
Bürgermeister-Ulrich-Straße 160  
86179 Augsburg  
www.lfu.bayern.de

Herausgeber: Bayerisches Landesamt für Umwelt (LfU)  
Bürgermeister-Ulrich-Straße 160  
86179 Augsburg  
Telefon: 0821 9071-0  
Fax: 0821 9071-5555  
E-Mail: poststelle@lfu.bayern.de  
Internet: www.lfu.bayern.de

Redaktion: LfU, Referat 104

Kartografie: Das Kartenbild ist Teil einer Kartenserie, deren Einzelblätter vollautomatisch erstellt wurden. Aus diesem Grund kann vom Herausgeber keine Gewähr für eine gleichmäßig gute Lesbarkeit der Kartenblätter übernommen werden.

Geobasisdaten: Topographische Karte 1:50.000  
© Bayerische Vermessungsverwaltung 2016

Geodätische Grundlagen: Geodätische Daten: Pleistozän-Datum (Fundamentpunkt Rasterberg)  
Geografische: Bessel (Ellipsoid 1841), Abbildung: Gauß-Krüger-Abbildung  
Koordinaten: Gauß-Krüger-Koordinaten und Geografische Koordinaten, bezogen auf Potsdam-Datum

Informationen und Daten zur Hydrogeologie in Bayern: www.lfu.bayern.de/geologie/hydrogeologie  
Weitere Serviceangebote des LfU zur Datenbereitstellung: www.lfu.bayern.de/umweltkarten

Hydrogeol. Kt. Bayern 1:50.000 L8344 Augsburg 2016

Europäische Union  
„Investition in Ihre Zukunft“  
Europäische Regional-  
entwicklung

\* Finanzierung durch den Freistaat Bayern und Co-Finanzierung durch die EU

Wissenschaftliche Bearbeitung: GÜNTER KUS, RICARDO PAUL (2012)

Grundlagen:  
Geologische Karte von Bayern 1:25 000, Blatt Nr. 8244 Berchtesgaden Nord, S. KELLERBAUER (in prep.), Blatt Nr. 8344 Berchtesgaden Ost, S. KELLERBAUER (in prep.)

