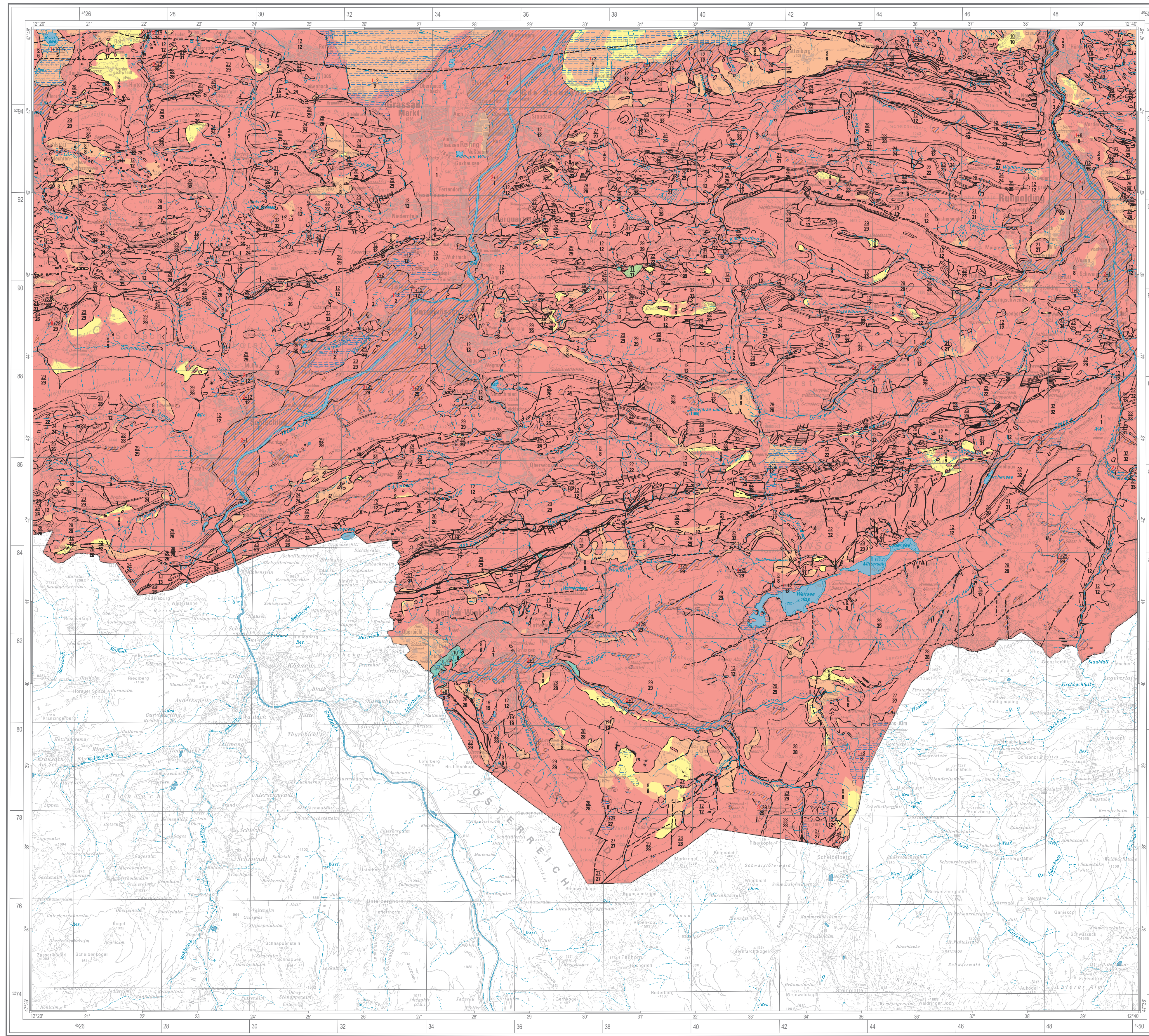


# HYDROGEOLOGISCHE KARTE VON BAYERN 1:50 000

Herausgegeben vom Bayerischen Landesamt für Umwelt

Bundesrepublik Deutschland  
L8340 Ruhpolding

## Schutzfunktion der Grundwasserüberdeckung



### Gesamtschutzfunktion der Grundwasserüberdeckung (wahrscheinliche Sickerwasser-Verweilzeit)

- sehr gering (wenige Tage bis ca. 1 Jahr)
- gering (mehrere Monate bis ca. 3 Jahre)
- mittel (ca. 3 - 10 Jahre)
- hoch (ca. 10 - 25 Jahre)
- sehr hoch (mehr als 25 Jahre)

### Hydrogeologische Klassifikation der Deckschichten

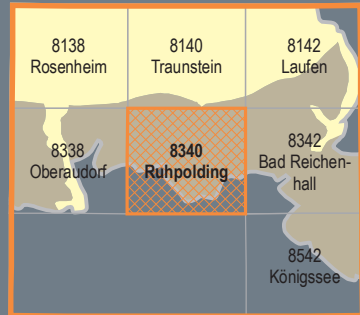
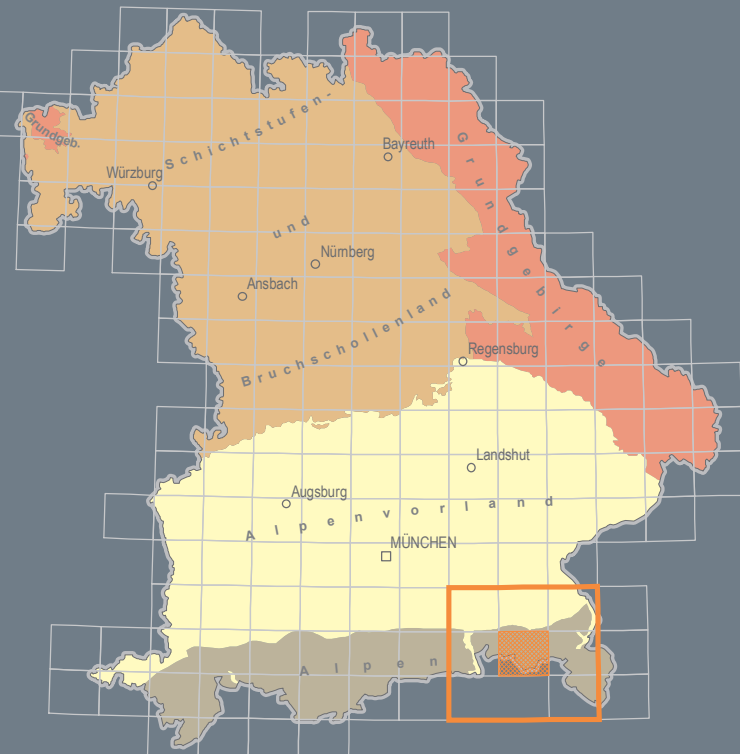
- ▨ Deckschicht aus Lockergestein (nicht bindig) mit mäßigen bis sehr hohen Porendurchlässigkeiten
- ▨ Deckschicht aus Lockergestein mit (stark) variablen Porendurchlässigkeiten bzw. geringmächtig und/oder lockerkrafft
- ▨ Deckschicht aus Lockergestein mit hohem Wasserspeichervermögen, jedoch geringen Durchlässigkeiten (Moore)

- - - Grenze bewerteter Grundwasserleiter
- - - Grenze Hydrogeologischer Einheit
- Grenze Deckschicht

### Abfolge der Hydrogeologischen Einheiten (Nummerierung gemäß Tabelle im Anhang)

- 3+12 Grundwasserüberdeckungen (ungesättigte Zone)
- 12 bewertetes Grundwasserstockwerk

- Doline
- Störung
- - - Störung, vermutet



Bayerisches Landesamt für Umwelt  
Bürgermeister-Ulrich-Straße 160  
86179 Augsburg  
www.lfu.bayern.de

Herausgeber: Bayerisches Landesamt für Umwelt (LfU)  
Bürgermeister-Ulrich-Straße 160  
86179 Augsburg  
Telefon: 0821 5071-0  
Fax: 0821 5071-5556  
E-Mail: poststelle@lfu.bayern.de  
Internet: www.lfu.bayern.de

Redaktion: LfU, Referat 104  
Kartografie: Das Kartenblatt ist Teil einer Kartenserie, deren Einzelblätter vollautomatisch erstellt wurden. Aus diesem Grund kann vom Herausgeber keine Gewähr für eine geschmacklich gute Lesbarkeit der Karteninhalte übernommen werden.

Geobasisdaten: Topographische Karte 1:50 000  
© Bayerische Vermessungsverwaltung 2016

Geodätische Grundlagen: Geodätisches Datum: Potsdam-Datum (Fundamentpunkt: Rosenburg)  
Bezugshöhe: Bessel (Ellipsoid 1841), Abbildung: Gauß-Krüger-Abbildung  
Koordinaten: Gauß-Krüger-Koordinaten und Geografische Koordinaten, bezogen auf Potsdam-Datum

Informationen und Daten zur Hydrogeologie in Bayern: www.lfu.bayern.de/geologie/hydrogeologie  
Weitere Serviceangebote des LfU zur Datenbereitstellung: www.lfu.bayern.de/umweltcart

Hydrogeol. Kt. Bayern 1:50 000 L8340 Augsburg 2018



\* Finanzierung durch den Freistaat Bayern und Co-Finanzierung durch die EU

Wissenschaftliche Bearbeitung: TANJA WILFERTH (2012)

### Grundlagen:

Geologische Karte von Bayern 1:25 000, Blatt Nr. 8240 Marquartstein, O. GANESS (1966), Blatt Nr. 8241 Ruhpolding, K. DOBEN (1970), Blatt Nr. 8340 Reti im Winkl, R. SPECKBAUER, M. ZERLAUTH & H. ORTNER, (in prep.), Blatt Nr. 8341 Seegatterl, T. HORNING & H. ORTNER (in prep.)

Maßstab 1:50 000

