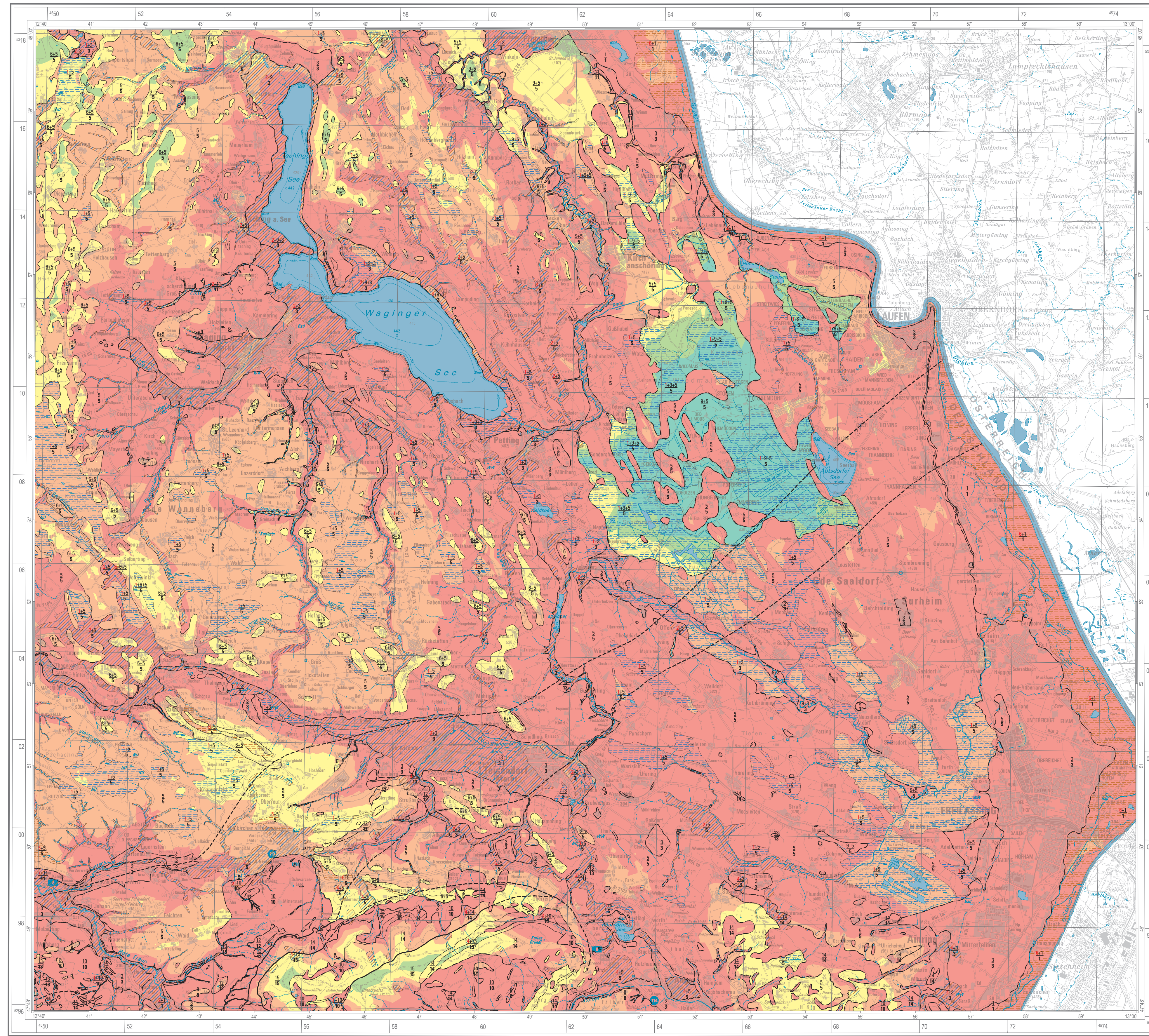


HYDROGEOLOGISCHE KARTE VON BAYERN 1:50 000

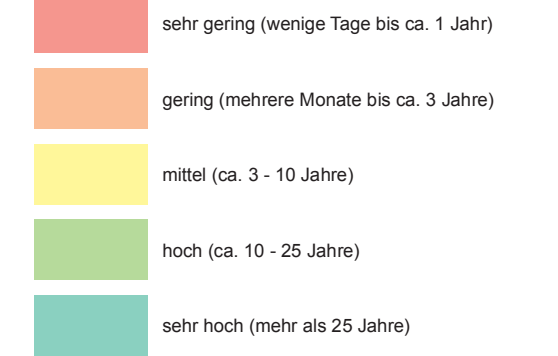
Herausgegeben vom Bayerischen Landesamt für Umwelt

Bundesrepublik Deutschland
L8142 Laufen

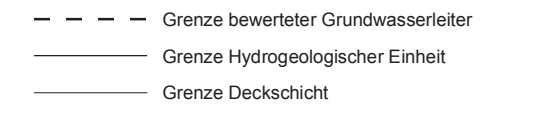
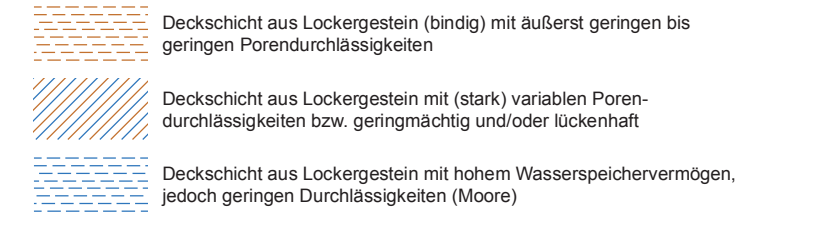
Schutzfunktion der Grundwasserüberdeckung



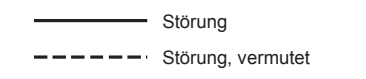
Gesamtschutzfunktion der Grundwasserüberdeckung
(wahrscheinliche Sickerwasser-Verweilzeit)



Hydrogeologische Klassifikation der Deckschichten



Abfolge der Hydrogeologischen Einheiten
(Nummerierung gemäß Tabelle im Anhang)



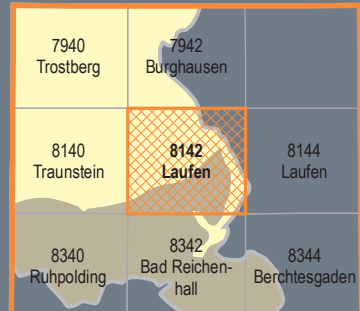
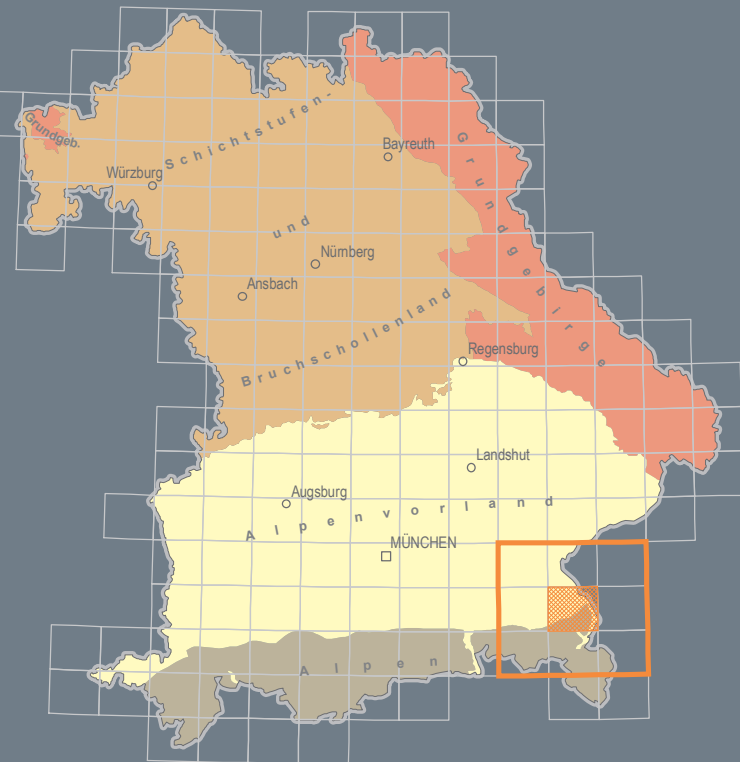
Hydrogeologische Karte

geologie

Schutzfunktion der Grundwasserüberdeckung

Laufen
L8142
Hydrogeologische Karte von Bayern
1:50 000

Bayerisches Landesamt für Umwelt



Bayerisches Landesamt für Umwelt
Bürgermeister-Ulrich-Straße 160
86179 Augsburg
www.lfu.bayern.de

Herausgeber: Bayerisches Landesamt für Umwelt (LU)
Bürgermeister-Ulrich-Straße 160
86179 Augsburg
Telefon: 0821 9071-0
Fax: 0821 9071-5555
E-Mail: poststelle@lfu.bayern.de
Internet: www.lfu.bayern.de

Redaktion: LSU, Referat 104

Kartografie: Das Kartenblatt ist Teil einer Kartenserie, deren Einzelblätter vollautomatisch erstellt wurden. Aus diesem Grund kann vom Herausgeber keine Gewähr für eine geschmacklich gute Lesbarkeit der Karteninhalte übernommen werden.

Geobasisdaten: Topographische Karte 1:50.000
© Bayerische Vermessungsverwaltung 2018

Geodätische Grundlagen: Geodätisches Datum: Potsdam-Datum (Fundamentalgitter Ravenberg)
Bezugshöhe: Bessel-Ellipsoid 1841, Abbildung: Gauss-Krüger-Abbildung
Koordinaten: Gauss-Krüger-Koordinaten und Geografische Koordinaten, bezogen auf Potsdam-Datum

Hinweis: Durch die Verwendung von Karten unterschiedlicher Maßstäbe bei der Erhebung der geologischen Grundgesamtheit (1:25.000) und ihrer kartographischen Darstellung (Hintergrund: Rasterdaten der TK 1:50.000) kann es an manchen Stellen zu Abweichungen zwischen Geologie und Topografie kommen.

Informationen und Daten zur Hydrogeologie in Bayern: www.lfu.bayern.de/geologie/hydrogeologie
Weitere Serviceangebote des LU zur Datenbereitstellung: www.lfu.bayern.de/umweltcart

Hydrogeol. Kt. Bayern 1:50.000 L8142 Augsburg 2018



Wissenschaftliche Bearbeitung: TANJA WILFERTH (2012)

Grundlagen:

Geologische Karte von Bayern 1:25 000, Blatt Nr. 8042 Waging a. See, J. ZIEGLER (1978), Blatt Nr. 8142 Teisendorf, U. BLAHA, M. FREIMOSER & H. JERZ (in prep.), Blatt Nr. 8143/8144 Freilassing, P. HERBST, M. FREIMOSER, U. BLAHA, A. SCHWEN & M. FIEBIG, (in prep.), Vorläufige Geologische Karte 1:25 000, unveröffentlicht Blatt Nr. 8043 Laufen, J. WALLNER unter Berücksichtigung der geologischen Aufnahmen von W.-D. GRIMM et al. (1970-1992)

