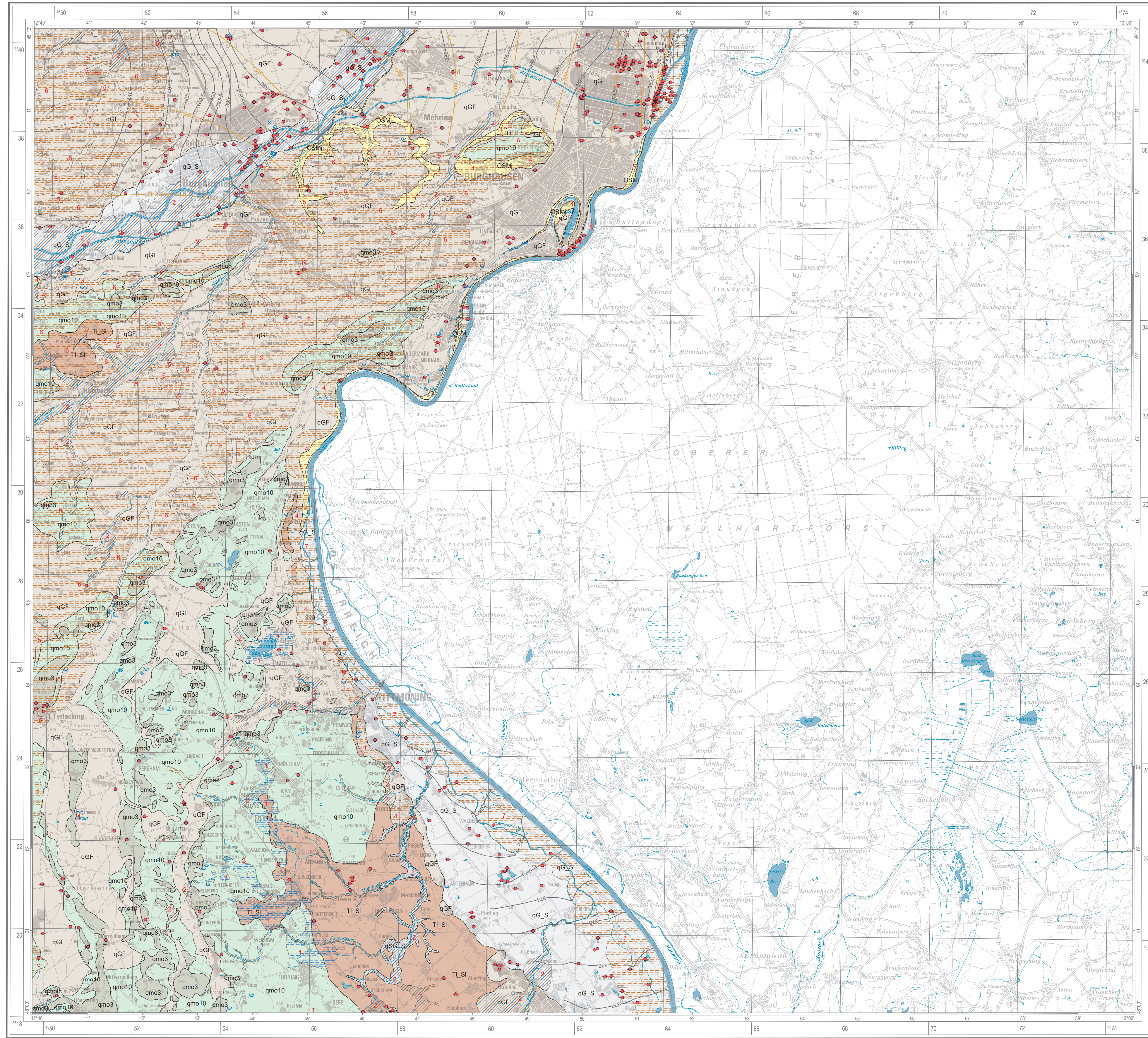


# HYDROGEOLOGISCHE KARTE VON BAYERN 1:50 000

Herausgegeben vom Bayerischen Landesamt für Umwelt

Bundesrepublik Deutschland  
L7942 Burghausen

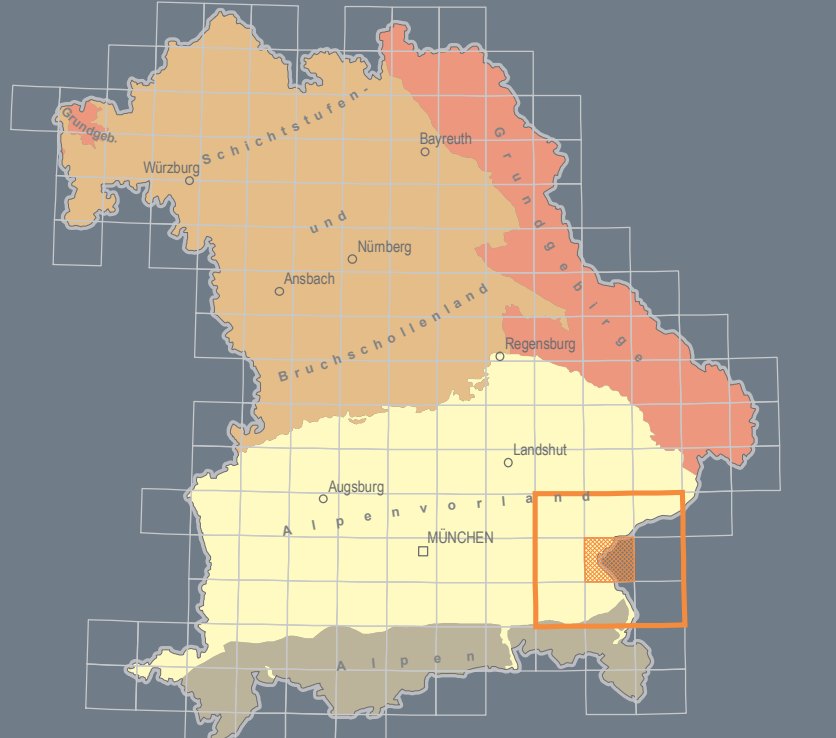
Hydrogeologische Grunddaten



- Hydrogeologische Einheiten**
- Quartär**
- Pleistozän bis Holozän**
- qG\_S Flussschotter und -sande mit höherem Feinkornanteil (Poren-Grundwasserleiter bzw. Poren-Grundwasserleiter-Grundwasserleiter)
  - qG\_S Flussschotter und -sande (Poren-Grundwasserleiter)
  - qGF Fluvio-glaziale Ablagerungen (Schmelzwasserschotter), z. T. oder lokal Nagelfluh (Poren-Grundwasserleiter)
  - qmo10 Märline Alpenvorland (Poren-Grundwasserleiter-Grundwasserleiter)
  - qmo3 Märline Alpenvorland, kiesig-schluffig (Poren-Grundwasserleiter-Grundwasserleiter)
  - TI\_Si Seebalagungen (Lockergesteins-Grundwasserleiter)
- Tertiär**
- OSM Jüngere Obere Süßwasserolozäne (Hangendserie, Mischserie, Molassezone) (Poren-Grundwasserleiter-Grundwasserleiter)
- Hydrogeologische Klassifikation der Deckschichten**
- Deckschicht aus Lockergestein (bindig) mit äußerst geringen bis geringen Porendurchlässigkeiten
  - Deckschicht aus Lockergestein mit (stark) variablen Porendurchlässigkeiten bzw. geringmächtig und/oder lückenhaft
  - Deckschicht aus Lockergestein mit hohem Wasserspeichervermögen, jedoch geringen Durchlässigkeiten (Moore)
- Grenze Hydrogeologischer Einheit**  
**Grenze Deckschicht**
- 2** Deckschicht (Nummerierung gemäß Tabelle im Anhang)
- Grundwassergleichen**
- Quartär
  - Quartär, vermutet
  - Tertiär
  - 490 Piezometerhöhe in m NN (Isohypsenabstand)
- Grundwasseraufschlüsse, klassifiziert**
- Brunnen**
- Brunnen
  - 17 Erschlossener Grundwasserleiter, sofern nicht dargestellte Hydrogeologische Einheit (Nummerierung gemäß Tabelle im Anhang)
- Erkundungsbohrungen**
- Erkundungsbohrung
  - Grundwassermessstelle
- Grundwassermessstellen**
- Quelle
  - z. T. mit Angabe der Schüttung [l/s]: mittlere Schüttung Schwankungsbreite Einzelmessung
  - 0,5
  - 0,3 - 1,0
  - 0,2
- Quellen**
- Abflussmessstelle



Hydrogeologische Grunddaten  
Burghausen  
L7942  
1:50 000  
Hydrogeologische Karte von Bayern



|                     |                 |                     |
|---------------------|-----------------|---------------------|
| 7740 Mühlhof a.l.M. | 7742 Altdorf    | 7744 Simbach a.d.M. |
| 7940 Trautberg      | 7942 Burghausen |                     |
| 8140 Traunstein     | 8142 Laufen     | 8144 Laufen         |

Bayerisches Landesamt für Umwelt  
Bürgermeister-Ulrich-Straße 160  
86179 Augsburg  
www.lfu.bayern.de

**Herausgeber:** Bayerisches Landesamt für Umwelt (LfU)  
Bürgermeister-Ulrich-Straße 160  
86179 Augsburg  
Telefon: 0821 9071-0  
Fax: 0821 9071-5555  
E-Mail: poststelle@lfu.bayern.de  
Internet: www.lfu.bayern.de

**Redaktion:** LfU, Referat 104

**Kartografie:** Das Kartenblatt ist Teil einer Kartenserie, deren Einzelblätter vollautomatisch erstellt wurden. Aus diesem Grund kann vom Herausgeber keine Gewähr für eine gleichmäßig gute Lesbarkeit der Kartenblätter übernommen werden.

**Geobasisdaten:** Topographische Karte 1:50.000  
© Bayerische Vermessungsverwaltung 2016

**Geodätische Grundlagen:** Geodätisches Datum: Potsdam-Datum (Fundamentaltupunkt Rasterberg)  
Bezugshöhe: Bessel (Ellipsoid 1841), Abbildung: Gauß-Krüger-Abbildung  
Koordinaten: Gauß-Krüger-Koordinaten und Geografische Koordinaten, bezogen auf Potsdam-Datum

**Informationen und Daten zur Hydrogeologie in Bayern:** www.lfu.bayern.de/geologie/hydrogeologie  
Weitere Serviceangebote des LfU zur Datenbereitstellung: www.lfu.bayern.de/umweltkarten

Hydrogeol. Kt. Bayern 1:50.000 L7942 Augsburg 2018



\* Finanzierung durch den Freistaat Bayern und Co-Finanzierung durch die EU

Wissenschaftliche Bearbeitung: IRIS PINZENÖLLER (2012)

**Grundlagen:**  
Vorläufige Geologische Karte 1 : 25 000, unveröffentlicht; Blatt Nr. 7842/7843 Burghausen, J. WALLNER unter Berücksichtigung der geologischen Aufnahmen von W.-D. GRIMM et al. (1970-1992), Blatt Nr. 7942/7943 Tittmoning, J. WALLNER unter Berücksichtigung der geologischen Aufnahmen von W.-D. GRIMM et al. (1970-1992)

