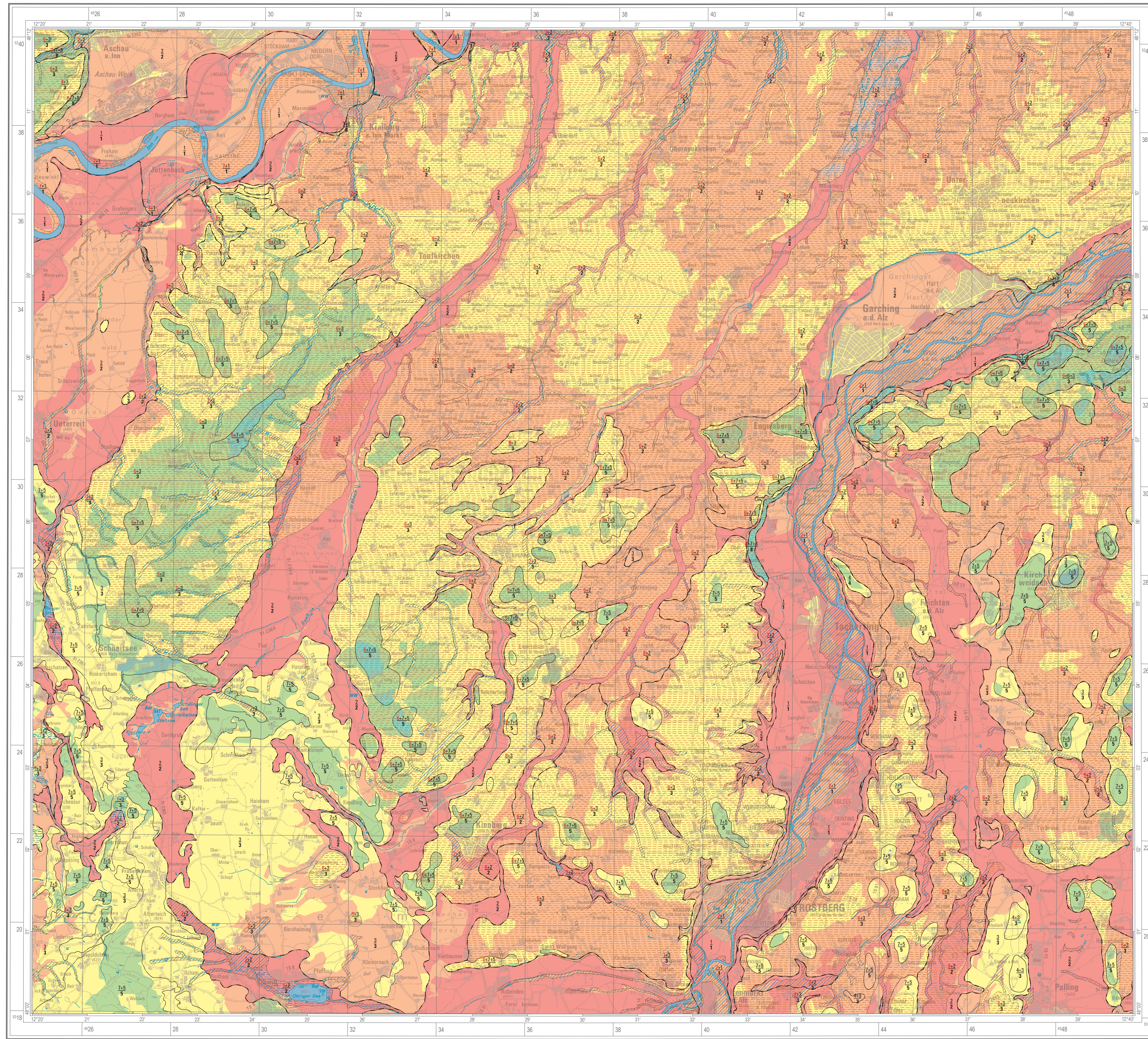


HYDROGEOLOGISCHE KARTE VON BAYERN 1:50 000

Herausgegeben vom Bayerischen Landesamt für Umwelt

Bundesrepublik Deutschland
L7940 Trostberg

Schutzfunktion der Grundwasserüberdeckung



Gesamtschutzfunktion der Grundwasserüberdeckung
(wahrscheinliche Sickerwasser-Verweilzeit)

- sehr gering (wenige Tage bis ca. 1 Jahr)
- gering (mehrere Monate bis ca. 3 Jahre)
- mittel (ca. 3 - 10 Jahre)
- hoch (ca. 10 - 25 Jahre)
- sehr hoch (mehr als 25 Jahre)

Hydrogeologische Klassifikation der Deckschichten

- Deckschicht aus Lockergestein (bindig) mit äußerst geringen bis geringen Porendurchlässigkeiten
- Deckschicht aus Lockergestein mit (stark) variablen Porendurchlässigkeiten bzw. geringmächtig und/oder lockereff
- Deckschicht aus Lockergestein mit hohem Wasserspeichervermögen, jedoch geringen Durchlässigkeiten (Moore)

- Grenze bewerteter Grundwasserleiter
- Grenze Hydrogeologischer Einheit
- Grenze Deckschicht

Abfolge der Hydrogeologischen Einheiten
(Nummerierung gemäß Tabelle im Anhang)

- 3+12 Grundwasserüberdeckungen (ungesättigte Zone)
- 12 bewertetes Grundwasserstockwerk

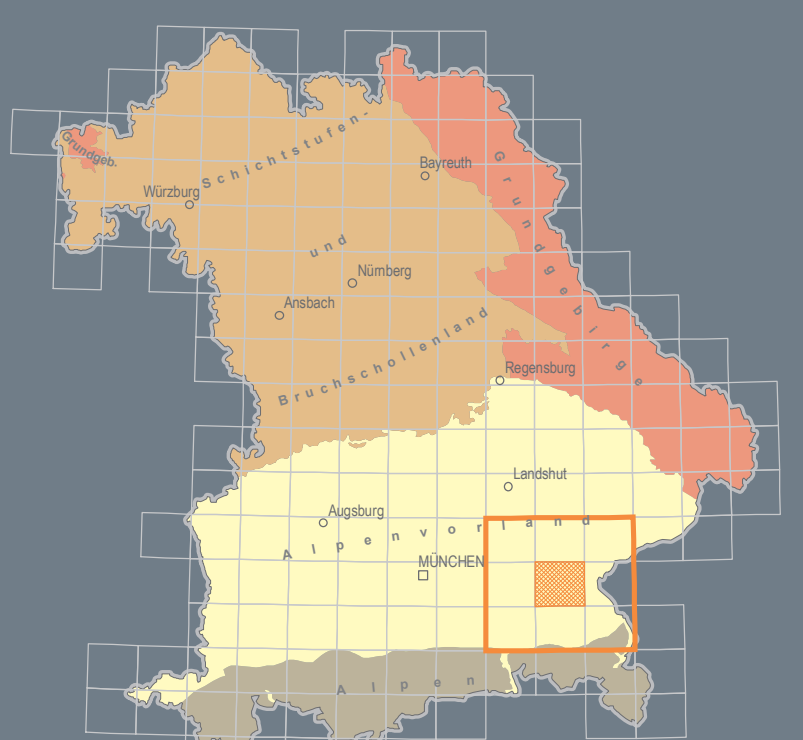
Hydrogeologische Karte

geologie

Schutzfunktion der Grundwasserüberdeckung

L7940 Trostberg
1:50 000
Hydrogeologische Karte von Bayern

Bayerisches Landesamt für Umwelt



7738 Dorfen	7740 Mühlfeld a. Inn	7742 Altdorf
7838 Wasserburg a. Inn	7940 Trostberg	8192 Burgauzen
8138 Rosenheim	8140 Traunstein	8142 Laufen

Bayerisches Landesamt für Umwelt
Bürgermeister-Ulrich-Straße 160
86179 Augsburg
www.lfu.bayern.de

Herausgeber: Bayerisches Landesamt für Umwelt (LfU)
Bürgermeister-Ulrich-Straße 160
86179 Augsburg
Telefon: 0821 5071-0
Fax: 0821 5071-5556
E-Mail: poststelle@lfu.bayern.de
Internet: www.lfu.bayern.de

Redaktion: LfU, Referat 104
Kartografie: Das Kartenblatt ist Teil einer Kartenserie, deren Einzelblätter vollautomatisch erstellt wurden. Aus diesem Grund kann vom Herausgeber keine Gewähr für eine geschmacklich gute Lesbarkeit der Karteninhalte übernommen werden.

Geobasisdaten: Topographische Karte 1:50.000
© Bayerische Vermessungsverwaltung 2016
Geodätische Grundlagen: Geodätisches Datum: Potsdam-Datum (Fundamentpunkt Rosenburg)
Bezugshöhe: Bessel (Ellipsoid 1841), Abbildung: Gauß-Krüger-Abbildung
Koordinaten: Gauß-Krüger-Koordinaten und Geografische Koordinaten, bezogen auf Potsdam-Datum

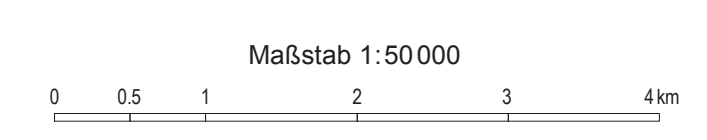
Informationen und Daten zur Hydrogeologie in Bayern: www.lfu.bayern.de/geologie/hydrogeologie
Weitere Serviceangebote des LfU zur Datenbereitstellung: www.lfu.bayern.de/umweltcart

Hydrogeol. Kt. Bayern 1:50.000 L7940 Augsburg 2018



* Finanzierung durch den Freistaat Bayern und Co-Finanzierung durch die EU

Wissenschaftliche Bearbeitung: TANJA WILFERTH (2012)



Grundlagen:
Vorläufige Geologische Karte 1 : 25 000, unveröffentlicht; Blatt Nr. 7840 Kraiburg a. Inn, J. WALLNER unter Berücksichtigung der geologischen Aufnahmen von W.-D. GRIMM et al. (1970-1992), Blatt Nr. 7841 Garching a. d. Alz, J. WALLNER unter Berücksichtigung der geologischen Aufnahmen von W.-D. GRIMM et al. (1970-1992), Blatt Nr. 7940 Obing, J. WALLNER unter Berücksichtigung der geologischen Aufnahmen von W.-D. GRIMM et al. (1970-1992), Geologische Karte 1 : 25 000, Blatt Nr. 7941 Trostberg, G. DOPPLER (1982)