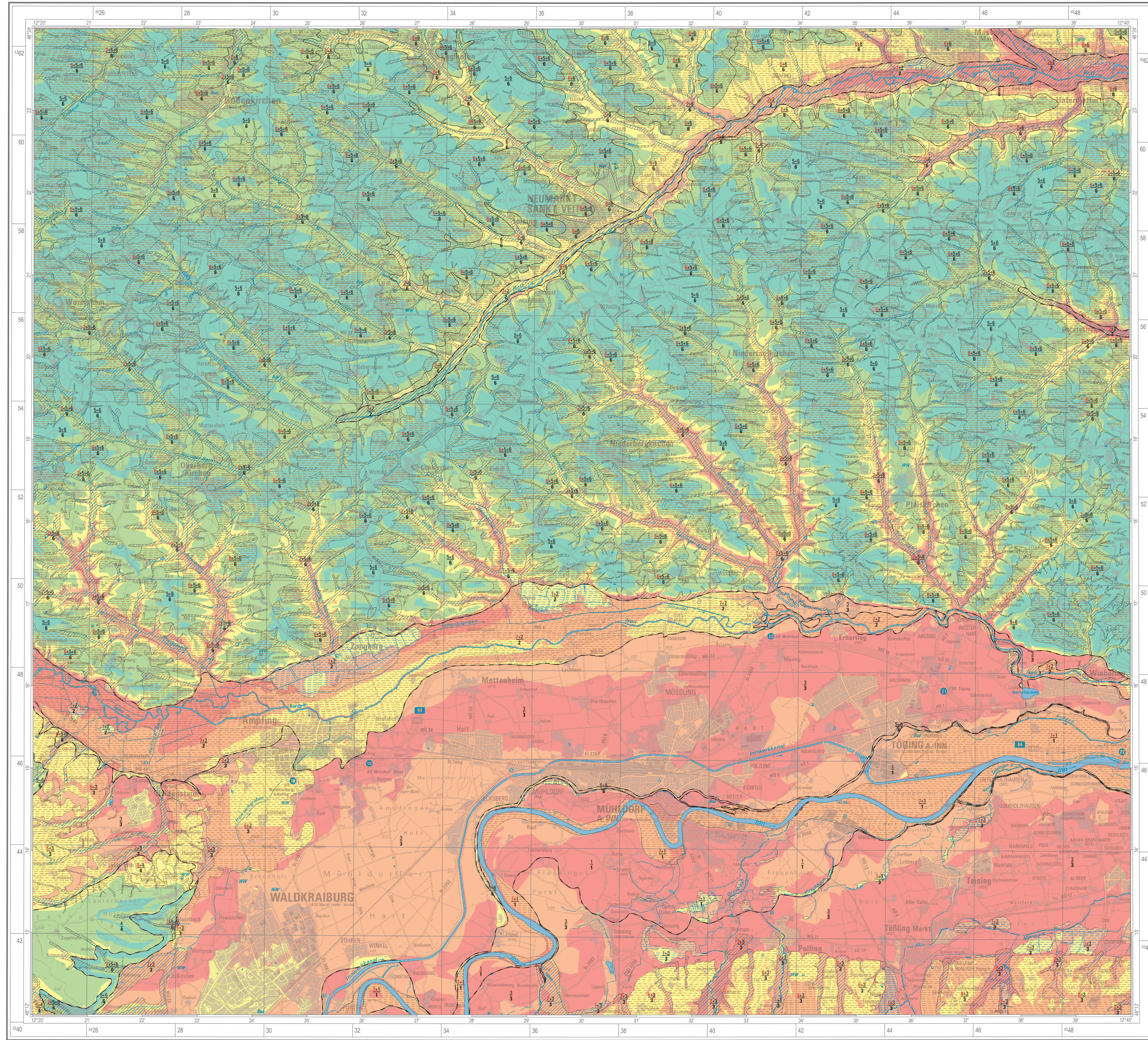


# HYDROGEOLOGISCHE KARTE VON BAYERN 1:50 000

Herausgegeben vom Bayerischen Landesamt für Umwelt

Bundesrepublik Deutschland  
L7740 Mühldorf a. Inn

## Schutzfunktion der Grundwasserüberdeckung



### Gesamtschutzfunktion der Grundwasserüberdeckung (wahrscheinliche Sickerwasser-Verweilzeit)

- sehr gering (wenige Tage bis ca. 1 Jahr)
- gering (mehrere Monate bis ca. 3 Jahre)
- mittel (ca. 3 - 10 Jahre)
- hoch (ca. 10 - 25 Jahre)
- sehr hoch (mehr als 25 Jahre)

### Hydrogeologische Klassifikation der Deckschichten

- Deckschicht aus Lockergestein (bindig) mit äußerst geringen bis geringen Porendurchlässigkeiten
- Deckschicht aus Lockergestein mit (stark) variablen Porendurchlässigkeiten bzw. geringmächtig und/oder lockereff
- Deckschicht aus Lockergestein mit hohem Wasserspeichervermögen, jedoch geringen Durchlässigkeiten (Moore)

- Grenze bewerteter Grundwasserleiter
- Grenze Hydrogeologischer Einheit
- Grenze Deckschicht

### Abfolge der Hydrogeologischen Einheiten (Nummerierung gemäß Tabelle im Anhang)

- 3+12 Grundwasserüberdeckungen (ungesättigte Zone)
- 12 bewertetes Grundwasserstockwerk

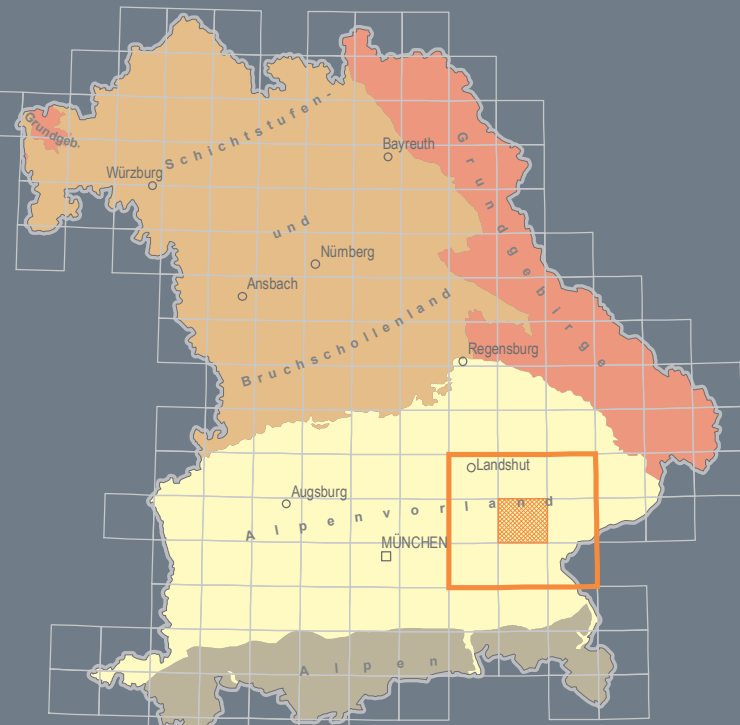
Hydrogeologische Karte

geologie

Schutzfunktion der Grundwasserüberdeckung

Mühldorf a. Inn  
L7740  
1 : 50 000  
Hydrogeologische Karte von Bayern

Bayerisches Landesamt für Umwelt



7538 Landshut	7540 Vilsbiburg	7542 Pfrankirchen
7738 Dorfen	7740 Mühldorf a. Inn	7742 Altdorf
7538 Wasserburg a. Inn	7540 Trostberg	7542 Burgauzen

Bayerisches Landesamt für Umwelt  
Bürgermeister-Ulrich-Straße 160  
86179 Augsburg  
www.lfu.bayern.de

Herausgeber: Bayerisches Landesamt für Umwelt (LfU)  
Bürgermeister-Ulrich-Straße 160  
86179 Augsburg  
Telefon: 0821 5071-0  
Fax: 0821 5071-5556  
E-Mail: poststelle@lfu.bayern.de  
Webseite: www.lfu.bayern.de

Redaktion: LfU, Referat 104  
Kartografie: Das Kartenblatt ist Teil einer Kartenserie, deren Einzelblätter vollautomatisch erstellt wurden. Aus diesem Grund kann vom Herausgeber keine Gewähr für eine gleichmäßig gute Lesbarkeit der Karteninhalte übernommen werden.

Geobasisdaten: Topographische Karte 1:50.000  
© Bayerische Vermessungsverwaltung 2016  
Geodätische Grundlagen: Geodätisches Datum: Potsdam-Datum (Fundamentaltzpunkt: Rheinberg)  
Bezugshöhe: Bessel (Ellipsoid 1841), Abbildung: Gauß-Krüger-Abbildung  
Koordinaten: Gauß-Krüger-Koordinaten und Geografische Koordinaten, bezogen auf Potsdam-Datum

Informationen und Daten zur Hydrogeologie in Bayern: www.lfu.bayern.de/geologie/hydrogeologie  
Weitere Serviceangebote des LfU zur Datenbereitstellung: www.lfu.bayern.de/umweltkarten

Hydrogeol. Kt. Bayern 1:50.000 L7740 Augsburg 2018



\* Finanzierung durch den Freistaat Bayern und Co-Finanzierung durch die EU

Wissenschaftliche Bearbeitung: TANJA WILFERTH (2012)

Grundlagen:

Hydrogeologische Karte von Bayern 1 : 50 000: Blatt Nr. L7740 Mühldorf, J. P. Wrobel (1980), Vorläufige Geologische Karte 1 : 25 000, unveröffentlicht: Blatt Nr. 7740 Ampling, E. KROEMER unter Berücksichtigung der geologischen Aufnahmen von H. J. UNGER (1978), Blatt Nr. 7741 Mühldorf, E. KROEMER unter Berücksichtigung der geologischen Aufnahmen von H. J. UNGER (1978)

Maßstab 1:50.000

