

# HYDROGEOLOGISCHE KARTE VON BAYERN 1:50 000

Herausgegeben vom Bayerischen Landesamt für Umwelt

Bundesrepublik Deutschland  
L7740 Mühldorf a. Inn

Hydrogeologische Grunddaten



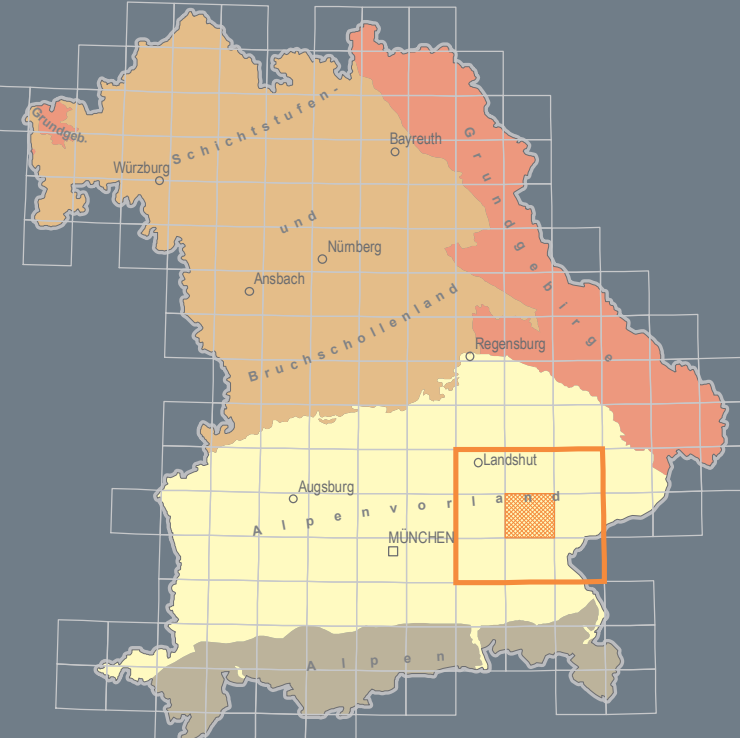
- Hydrogeologische Einheiten**
- Quartär**
- Pleistozän bis Holozän
- qSG\_S Flussschotter und -sande mit höherem Feinkornanteil (Poren-Grundwasserleiter bzw. Poren-Grundwasserleiter-Grundwasserleiter)
  - qG\_S Flussschotter und -sande (Poren-Grundwasserleiter)
  - qGF Fluvio-glaziale Ablagerungen (Schmelzwasserschotter), z. T. oder lokal Nagelfluh (Poren-Grundwasserleiter)
  - qmo10 Marine Alpenvorland (Poren-Grundwasserleiter-Grundwasserleiter)
- Tertiär**
- OSMj Jüngere Obere Süßwasserflözserie (Hangendserie, Mischserie, Molandubische Serie) (Poren-Grundwasserleiter-Grundwasserleiter)
  - OSMm Mittlere Obere Süßwasserflözserie (Südlicher Volschotter, Nördliche Volschotter-Ablage) (Poren-Grundwasserleiter)
- Hydrogeologische Klassifikation der Deckschichten**
- Deckschicht aus Lockergestein (bindig) mit äußerst geringen bis geringen Porendurchlässigkeiten
  - Deckschicht aus Lockergestein mit (stark) variablen Porendurchlässigkeiten bzw. geringmächtig und/oder lückenhaft
  - Deckschicht aus Lockergestein mit hohem Wasserspeichervermögen, jedoch geringen Durchlässigkeiten (Moore)
- Grenze Hydrogeologischer Einheit  
— Grenze Deckschicht
- 2 Deckschicht (Nummerierung gemäß Tabelle im Anhang)
- Grundwassergleichen**
- Quartär
  - Quartär, vermutet
  - Tertiär
  - Tertiär, vermutet
  - 490 Piezometerhöhe in m NN (Isohypsenabstand)
- Grundwasseraufschlüsse, klassifiziert**
- Brunnen**
- Brunnen
  - Brunnen, artesisch
  - Thermal-/Mineralwasserbrunnen
  - 17 Erschlossener Grundwasserleiter, sofern nicht dargestellte Hydrogeologische Einheit (Nummerierung gemäß Tabelle im Anhang)
- Erkundungsbohrungen**
- Erkundungsbohrung
  - Aufschlussschichtung (ausgewählte)
- Grundwassermessstellen**
- Grundwassermessstelle
- Quellen**
- Quelle
  - z. T. mit Angabe der Schüttung [l/s]: mittlere Schüttung Schwärzungsbreite Einzelmessung
- Abflussmessstelle
  - Klimastation

Hydrogeologische Karte

geologie

Hydrogeologische Grunddaten  
Mühldorf a. Inn  
L7740  
1:50 000  
Hydrogeologische Karte von Bayern

Bayerisches Landesamt für Umwelt



7538 Landshut	7540 Vilsbiburg	7542 Pflanzlanden
7738 Dorfen	7740 Mühldorf a. Inn	7742 Altlitzing
7538 Wasserburg a. Inn	7540 Trostberg	7542 Burgauzen

Bayerisches Landesamt für Umwelt  
Bürgermeister-Ulrich-Straße 160  
86179 Augsburg  
www.lfu.bayern.de

**Herausgeber:** Bayerisches Landesamt für Umwelt (LfU)  
Bürgermeister-Ulrich-Straße 160  
86179 Augsburg  
Telefon: 0821 9071-0  
Fax: 0821 9071-5555  
E-Mail: poststelle@lfu.bayern.de  
Internet: www.lfu.bayern.de

**Redaktion:** LfU, Referat 104

**Kartografie:** Das Kartenbild ist Teil einer Kartenserie, deren Einzelblätter vollautomatisch erstellt wurden. Aus diesem Grund kann vom Herausgeber keine Gewähr für eine gleichmäßig gute Lesbarkeit der Kartenblätter übernommen werden.

**Geobasisdaten:** Topographische Karte 1:50 000  
© Bayerische Vermessungsverwaltung 2018

**Geodätische Grundlagen:** Geodätisches Datum: Potsdam-Datum (Fundamentalspunkt: Raasdorf)  
Bezugshöhe: Bessel (Ellipsoid 1841), Abbildung: Gauß-Krüger-Abbildung  
Koordinaten: Gauß-Krüger-Koordinaten und Geografische Koordinaten, bezogen auf Potsdam-Datum

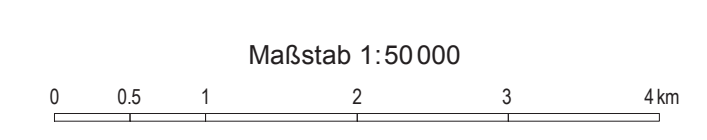
Informationen und Daten zur Hydrogeologie in Bayern: www.lfu.bayern.de/geologie/hydrogeologie  
Weitere Serviceangebote des LfU zur Datenbereitstellung: www.lfu.bayern.de/umweltkarten

Hydrogeol. Kt. Bayern 1:50 000 L7740 Augsburg 2018

Europäische Union  
„Investition in Ihre Zukunft“  
Europäischer Fonds für regionale Entwicklung

\* Finanzierung durch den Freistaat Bayern und Co-Finanzierung durch die EU

Wissenschaftliche Bearbeitung: IRIS PINZENÖLLER, BARBARA KAINZMAIER (2012)



**Grundlagen:**  
Hydrogeologische Karte von Bayern 1 : 50 000: Blatt Nr. L7740 Mühldorf, J. P. Wrobel (1980), Vorläufige Geologische Karte 1 : 25 000, unveröffentlicht: Blatt Nr. 7740 Ampling, E. KROEMER unter Berücksichtigung der geologischen Aufnahmen von H. J. UNGER (1978), Blatt Nr. 7741 Mühldorf, E. KROEMER unter Berücksichtigung der geologischen Aufnahmen von H. J. UNGER (1978)