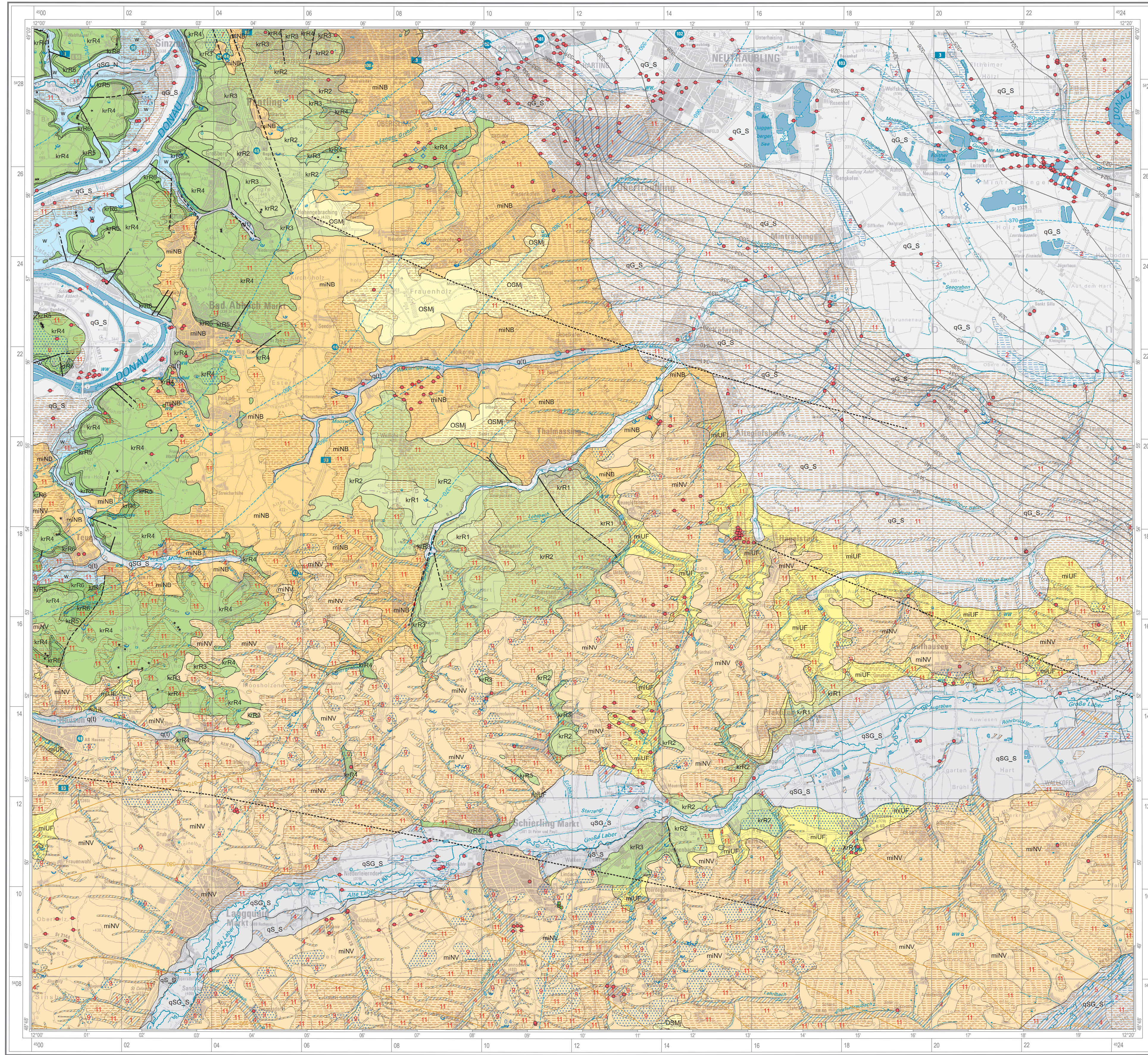


# HYDROGEOLOGISCHE KARTE VON BAYERN 1:50 000

Herausgegeben vom Bayerischen Landesamt für Umwelt

Bundesrepublik Deutschland  
L7138 Langquaid

Hydrogeologische Grunddaten



- ### Hydrogeologische Einheiten
- #### Quartär
- Pleistozän bis Holozän
- qU) Polygenetische Täufüllungen, Bach- und Flussabagerungen, Auen- und Hochflutabagerungen (Poren-Grundwasserleiter/Grundwassergeringleiter)
  - qSG\_N) Flussschotter und -sande mit höherem Feinkornanteil (Poren-Grundwasserleiter bzw. Poren-Grundwasserleiter/Grundwassergeringleiter)
  - qS\_S) Bach- oder Flussabagerungen mit hohem Feinkornanteil (Poren-Grundwasserleiter/Grundwassergeringleiter)
  - qSG\_S) Flussschotter und -sande mit höherem Feinkornanteil (Poren-Grundwasserleiter bzw. Poren-Grundwasserleiter/Grundwassergeringleiter)
  - qG\_S) Flussschotter und -sande (Poren-Grundwasserleiter)

- #### Tertiär
- mNB) Braunkohleinterior i. w. S. (Uraabirren und Rand des Moosseebeckens) (Poren-Grundwasserleiter/Grundwassergeringleiter)
  - OSM) Jüngere Obere Süßwasserterrasse (Hangenserie, Mischserie, Molbänsche Serie) (Poren-Grundwasserleiter/Grundwassergeringleiter)
  - mNV) Nördliche Vollschotterabfolge (Poren-Grundwasserleiter)
  - mUF) Fluviale Untere Serie (Poren-Grundwasserleiter/Grundwassergeringleiter)
  - mUL) Lössliche Untere Serie (Poren-Grundwasserleiter/Grundwassergeringleiter)

- #### Kreide
- krR1) Helikofen-Formation (Lockergestein-Grundwassergeringleiter)
  - krR2) Großberg-Formation (Kluft-Karst-Grundwasserleiter/Grundwassergeringleiter)
  - krR3) Obere Kagerhöf-Formation (Festgestein-Grundwassergeringleiter)
  - krR4) Winzerberg-Formation bis Mittlere Kagerhöf-Formation (Kluft-Poren-Grundwasserleiter/Grundwassergeringleiter)
  - krR5) Eibrunn-Formation (Festgestein-Grundwassergeringleiter)
  - krR6) Regensburg-Formation (Kluft-Poren-Grundwasserleiter)
  - krR7) Schützelfels-Formation (Poren-Grundwasserleiter/Grundwassergeringleiter)

- #### Jura
- w) Malm, ungeschlossen (Kluft-Karst-Grundwasserleiter)

- ### Hydrogeologische Klassifikation der Deckschichten
- Deckschicht aus Lockergestein (bindig) mit äußerst geringen bis geringen Porendurchlässigkeiten
  - Deckschicht aus Lockergestein (nicht bindig) mit mäßigen bis sehr hohen Porendurchlässigkeiten
  - Deckschicht aus Lockergestein mit (stark) variablen Porendurchlässigkeiten bzw. geringmächtig und/oder lückenhaft
  - Deckschicht aus Lockergestein mit hohem Wasserspeichervermögen, jedoch geringen Durchlässigkeiten (Moore)
- Grenze Hydrogeologischer Einheit  
— Grenze Deckschicht
- 2 Deckschicht (Nummerierung gemäß Tabelle im Anhang)

- ### Grundwassergleichen
- Quartär
  - Tertiär
  - Tertiär, vermutet
  - Malm
  - Malm, vermutet
  - 490 Piezometerhöhe in m NN (Isohypsenabstand)

- ### Grundwasseraufschlüsse, klassifiziert
- #### Brunnen
- Brunnen
  - Brunnen, artesisch
  - Thermal-/Mineralwasserbrunnen
  - 17 Erschlossener Grundwasserleiter, sofern nicht dargestellte Hydrogeologische Einheit (Nummerierung gemäß Tabelle im Anhang)

- #### Erkundungsbohrungen
- Erkundungsbohrung
- #### Grundwassermessstellen
- Grundwassermessstelle

- ### Quellen
- Quelle
  - z. T. mit Angabe der Schüttung [l/s]
  - mittlere Schüttung
  - Schwankungsbreite
  - Einzelmessung
  - Abflussmessstelle
  - Dolne

- Störung
- Störung, vermutet
- Störung, im tieferen Untergrund

Hydrogeologische Karte  
geologie  
Hydrogeologische Grunddaten  
Langquaid  
L7138  
1:50 000  
Hydrogeologische Karte von Bayern

6936 Pilsberg  
6938 Regensburg  
6940 Roding  
7138 Kallham  
7138 Langquaid  
7140 Straubing  
7336 Mainburg  
7338 Rottenburg a.d. Laber  
7340 Dingolfing

Bayerisches Landesamt für Umwelt  
Bürgermeister-Ulrich-Strasse 160  
86179 Augsburg  
www.lfu.bayern.de

Herbgeber: Bayerisches Landesamt für Umwelt (LU)  
Redaktion: LU, Referat 104  
Kartografie: Das Kartenbild ist Teil einer Kartenserie, deren Einzelblätter vollautomatisch erstellt wurden.

Geobasisdaten: Topographische Karte 1:50 000  
Geostatische Grundlagen: Geostatische Daten: Pleistozän-Datum (Fundamentpunkt Rosenberg)

Hydrogeol. Kt. Bayern 1:50 000 L7138 Augsburg 2018  
Europäische Union  
Finanzierung durch den Freistaat Bayern und Co-Finanzierung durch die EU

Wissenschaftliche Bearbeitung: MATTHIAS ZEITLHÖFLER (2012)

Grundlagen:  
Geologische Karte von Bayern 1:25 000: Blatt Nr. 7038 Bad Abbach, F. OSCHMANN (1958), Blatt Nr. 7039 Mitraching, G. SCHELLMANN, M. KLING, R. ANNAU (in prep.), Blatt Nr. 7138 Langquaid, G. SCHELLMANN, M. KLING & R. ANNAU (in prep.), Blatt Nr. 7139 Aufhausen, G. SCHELLMANN, M. KLING, R. ANNAU (in prep.)

