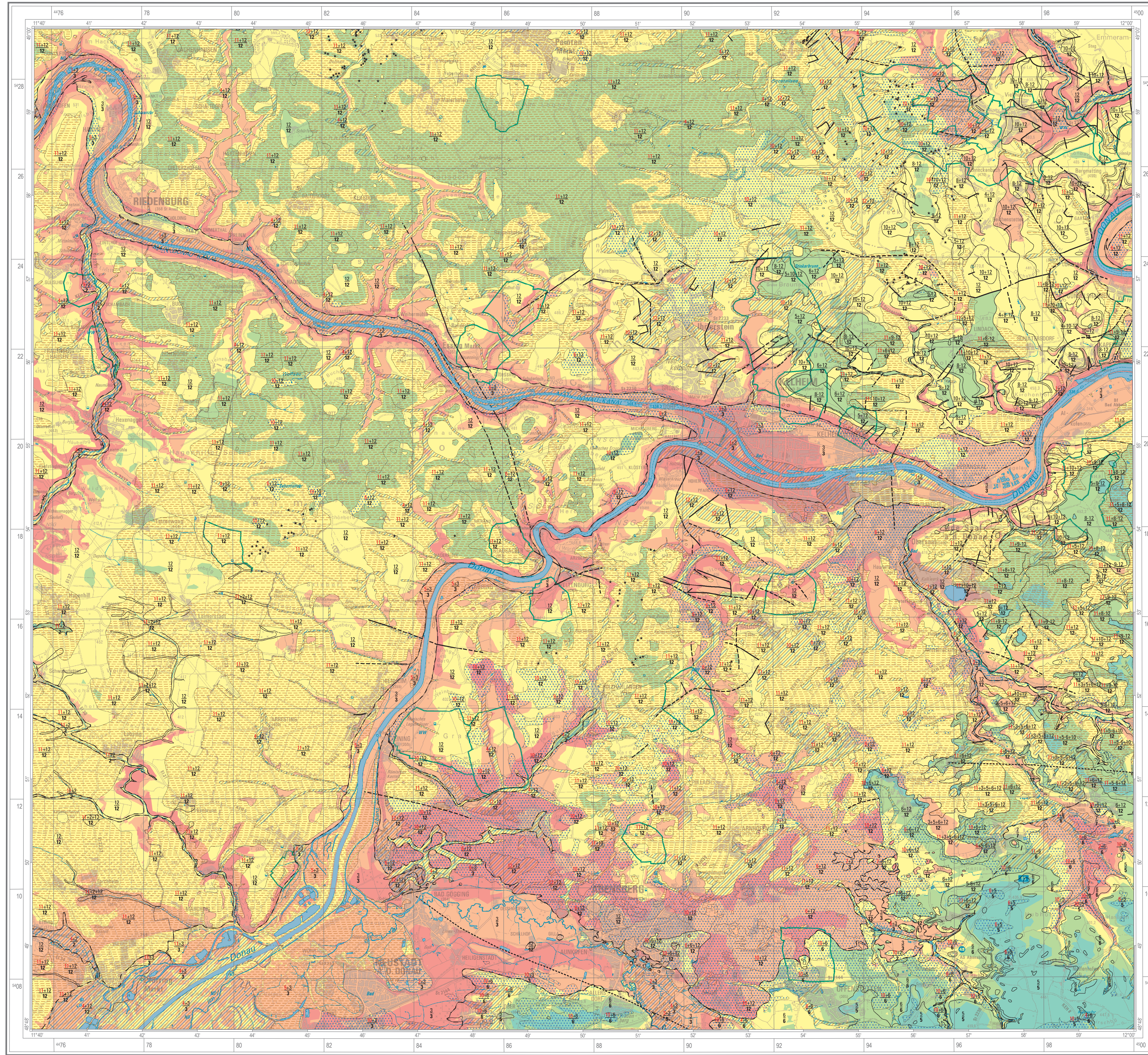


HYDROGEOLOGISCHE KARTE VON BAYERN 1:50 000

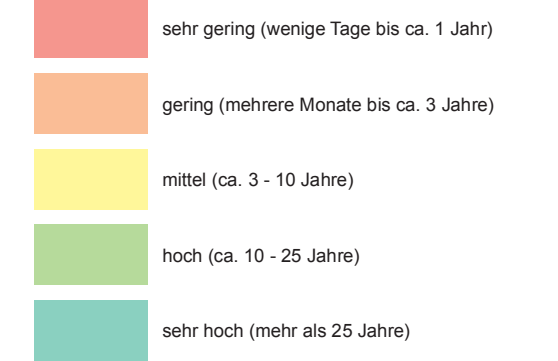
Herausgegeben vom Bayerischen Landesamt für Umwelt

Bundesrepublik Deutschland
L7136 Kelheim

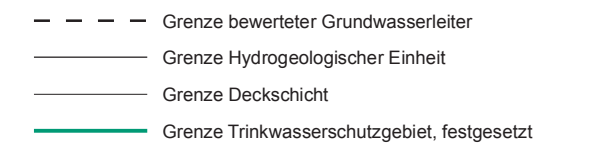
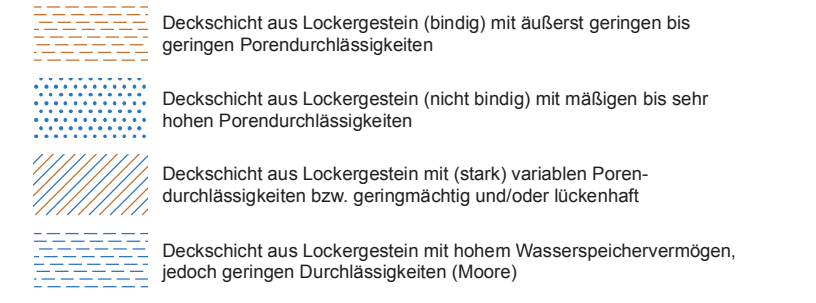
Schutzfunktion der Grundwasserüberdeckung



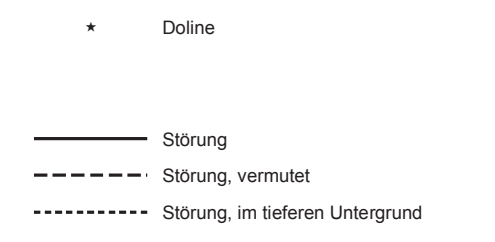
Gesamtschutzfunktion der Grundwasserüberdeckung
(wahrscheinliche Sickerwasser-Verweilzeit)



Hydrogeologische Klassifikation der Deckschichten



Abfolge der Hydrogeologischen Einheiten
(Nummerierung gemäß Tabelle im Anhang)

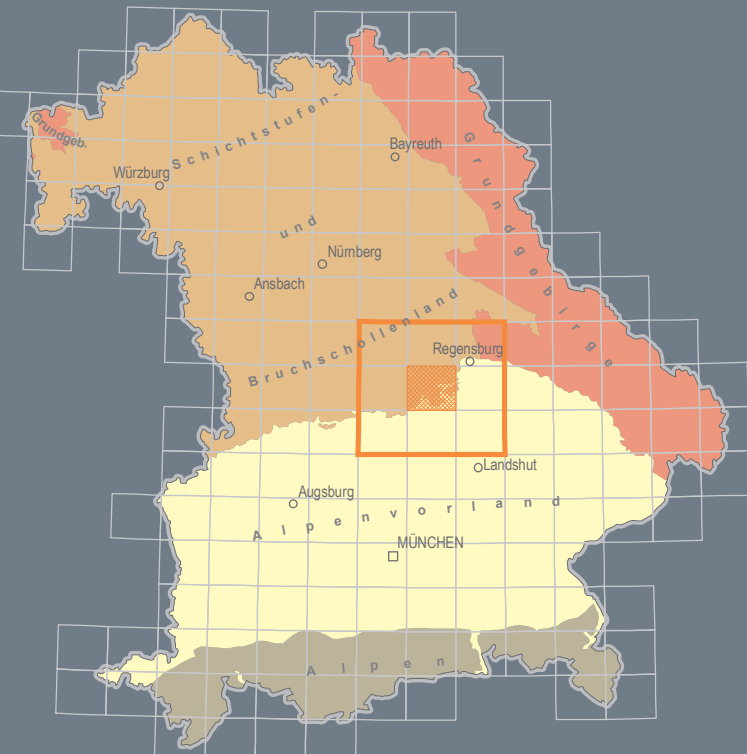


Hydrogeologische Karte

geologie

Schutzfunktion der Grundwasserüberdeckung
Kelheim
L7136
1:50 000
Hydrogeologische Karte von Bayern

Bayerisches Landesamt für Umwelt



6934	6935	6936
Beltingen	Pansberg	Regensburg
7134	7135	7136
Kösching	Kelheim	Langquaid
7334	7335	7338
Ingolstadt	Marburg	Rothenburg a.d. Leiber

Bayerisches Landesamt für Umwelt
Bürgermeister-Ulrich-Straße 160
86179 Augsburg
www.lfu.bayern.de

Herausgeber: Bayerisches Landesamt für Umwelt (LfU)
Bürgermeister-Ulrich-Straße 160
86179 Augsburg
Telefon: 0821 9071-0
Fax: 0821 9071-5554
E-Mail: poststelle@lfu.bayern.de
Internet: www.lfu.bayern.de

Redaktion: LfU, Referat 104

Kartografie: Das Kartenblatt ist Teil einer Kartenserie, deren Einzelblätter selbstständig erstellt wurden. Aus diesem Grund kann vom Herausgeber keine Gewähr für eine geschmacklich gute Lesbarkeit der Kartenmerkmale übernommen werden.

Wasserwirtschaftliche Fachdaten: Informationssystem Wasserwirtschaft
Stand: Oktober 2015

Geobasisdaten: Topographische Karte 1:50 000
© Bayerische Vermessungsverwaltung 2016

Geodätische Grundlagen: Geodätisches Datum: Potsdam-Datum (Fundamentpunkt: Rauenberg)
Berufsgeschichte: Bessel (Ellipsoid 1841), Abbildung: Gauß-Krüger-Abbildung
Koordinaten: Gauß-Krüger-Koordinaten und Geografische Koordinaten, bezogen auf Potsdam-Datum

Informationen und Daten zur Hydrogeologie in Bayern: www.lfu.bayern.de/geologiehydrogeologie
Weitere Serviceangebote des LfU zur Datenbereitstellung: www.lfu.bayern.de/umweltkarten

Hydrogeol. Kt. Bayern 1:50 000 L7136 Augsburg 2018



Wissenschaftliche Bearbeitung: TANJA WILFERTH (2012)

Grundlagen:

Geologische Karte von Bayern 1:25 000: Blatt Nr. 7036 Riedenburg, M. BAUSCH, T. PÖRNER, E. KROEMER (in prep.), Blatt Nr. 7037 Kelheim, E. RUTTE (1960), Blatt Nr. 7136 Neustadt a.d. Donau, H. SCHMIDT-KALER, T. DIEZ (1968), Blatt Nr. 7137 Abensberg, K. WEBER (1977)

