

HYDROGEOLOGISCHE KARTE VON BAYERN 1:50 000

Herausgegeben vom Bayerischen Landesamt für Umwelt

Bundesrepublik Deutschland
L7136 Kelheim

Hydrogeologische Grunddaten



Hydrogeologische Einheiten

Quartär

Pleistozän bis Holozän

- qR Polygenetische Täuffüllungen, Bach- und Flussabagerungen, Auen- und Hochflutabagerungen (Poren-Grundwasserleiter/-Grundwassergeringleiter)
- qSG_N Flussschotter und -sande mit höherem Feinkornanteil (Poren-Grundwasserleiter bzw. Poren-Grundwasserleiter/-Grundwassergeringleiter)
- qSG_S Flussschotter und -sande mit höherem Feinkornanteil (Poren-Grundwasserleiter bzw. Poren-Grundwasserleiter/-Grundwassergeringleiter)
- qG_S Flussschotter und -sande (Poren-Grundwasserleiter)

Tertiär

- mNB Braunkohlenterraz i. w. S. (Umsabrinnen und Rand des Molassebeckens) (Poren-Grundwasserleiter/-Grundwassergeringleiter)
- mNV Nördliche Völschotterabfolge (Poren-Grundwasserleiter)
- mUF Fluviale Untere Serie (Poren-Grundwasserleiter/-Grundwassergeringleiter)
- mUL Limnische Untere Serie (Poren-Grundwasserleiter/-Grundwassergeringleiter)

Kreide

- krR4 Winzerberg-Formation bis Mittlere Kagerhof-Formation (Kluft-Poren-Grundwasserleiter/-Grundwassergeringleiter)
- krR5 Ebrunn-Formation (Festgesteins-Grundwassergeringleiter)
- krR6 Regensburg-Formation (Kluft-Poren-Grundwasserleiter)
- krR7 Schutzfels-Formation (Poren-Grundwasserleiter/-Grundwassergeringleiter)

Jura

- w Malm, ungesättigt (Kluft-Karat-Grundwasserleiter)

Hydrogeologische Klassifikation der Deckschichten

- Deckschicht aus Lockergestein (bindig) mit äußerst geringen bis geringen Porendurchlässigkeiten
- Deckschicht aus Lockergestein (nicht bindig) mit mäßigen bis sehr hohen Porendurchlässigkeiten
- Deckschicht aus Lockergestein mit (stark) variablen Porendurchlässigkeiten bzw. geringmächtig und/oder lückenhaft
- Deckschicht aus Lockergestein mit hohem Wasserspeichervermögen, jedoch geringen Durchlässigkeiten (Moore)

- Grenze Hydrogeologischer Einheit
- Grenze Deckschicht
- 2 Deckschicht (Nummerierung gemäß Tabelle im Anhang)

Grundwassergleichen

- Quartär
- - - Quartär, vermutet
- - - Tertiär
- - - Tertiär, vermutet
- Malm
- - - Malm, vermutet
- 490 Piezometerhöhe in m NN (Isohypsenabstand)

Grundwasseraufschlüsse, klassifiziert

- Brunnen
- Brunnen, artesisch
- Schluckbrunnen
- Thermal-/Mineralwasserbrunnen
- Erschlossener Grundwasserleiter, sofern nicht dargestellte Hydrogeologische Einheit (Nummerierung gemäß Tabelle im Anhang)

Erkundungsbohrungen

- ◇ Erkundungsbohrung

Grundwassermessstellen

- ◇ Grundwassermessstelle

Quellen

- Quelle
- z. T. mit Angabe der Schüttung [l/s]: mittlere Schüttung
- 0,5 - 0,3 - 10 - 0,2 Schwankungsbreite Einzelmessung
- Abflussmessstelle
- Doline

- Störung
- - - Störung, vermutet
- · · · · Störung, im tieferen Untergrund

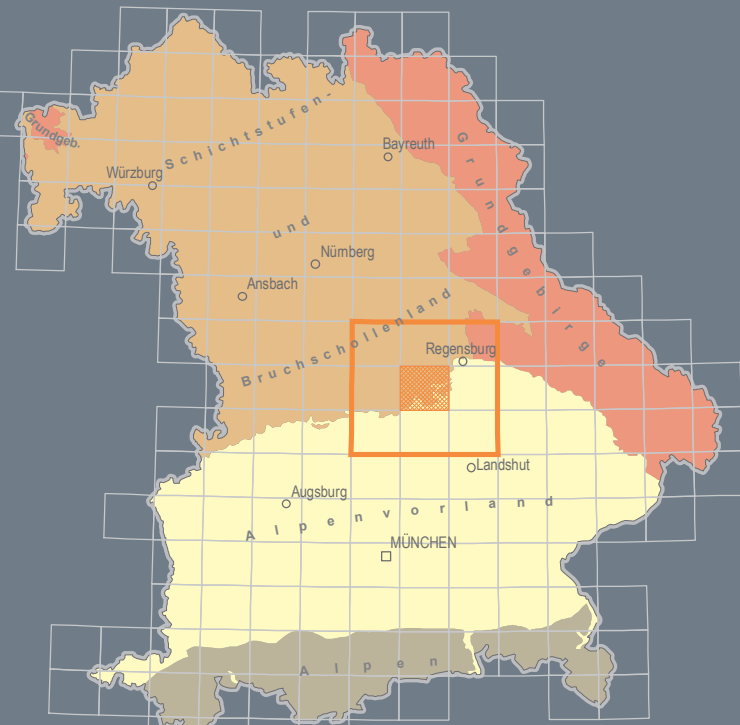
Hydrogeologische Karte

geologie

Hydrogeologische Grunddaten

Kelheim
L7136
1:50 000

Bayerisches Landesamt für Umwelt



6934	6935	6936
Beltingen	Pansberg	Regensburg
7134	7135	7136
Kösching	Kelheim	Langquaid
7334	7335	7336
Ingolstadt	Marburg	Rothenburg a.d. Tauber

Bayerisches Landesamt für Umwelt
Bürgermeister-Ulrich-Straße 160
86179 Augsburg
www.lfu.bayern.de

Herausgeber: Bayerisches Landesamt für Umwelt (LfU)
Bürgermeister-Ulrich-Straße 160
86179 Augsburg
Telefon: 0821 9071-0
Fax: 0821 9071-5555
E-Mail: poststelle@lfu.bayern.de
Internet: www.lfu.bayern.de

Redaktion: LfU, Referat 104

Kartografie: Das Kartenbild ist Teil einer Kartenserie, deren Einzelblätter vollautomatisch erstellt wurden. Aus diesem Grund kann vom Herausgeber keine Gewähr für eine geographisch gute Lesbarkeit der Kartenblätter übernommen werden.

Geobasisdaten: Topographische Karte 1:50 000
© Bayerische Vermessungsverwaltung 2016

Geodätische Grundlagen: Geodätisches Datum: Potsdam-Datum (Fundamentpunkt: Rauenberg)
Bezugshöhe: Bessel (Ellipsoid 1841), Abbildung: Gauß-Krüger-Abbildung
Koordinaten: Gauß-Krüger-Koordinaten und Geografische Koordinaten, bezogen auf Potsdam-Datum

Informationen und Daten zur Hydrogeologie in Bayern: www.lfu.bayern.de/geologie/hydrogeologie
Weitere Serviceangebote des LfU zur Datenbereitstellung: www.lfu.bayern.de/umweltcart

Hydrogeol. Kt. Bayern 1:50 000 L7136 Augsburg 2018

Europäische Union
„Investition in Ihre Zukunft“
Förderlicher Dialog für
regionale Entwicklung

* Finanzierung durch den Freistaat Bayern und Co-Finanzierung durch die EU

Wissenschaftliche Bearbeitung: SILKE MARCZINEK (2012)

Grundlagen:

Geologische Karte von Bayern 1:25 000: Blatt Nr. 7036 Riedenburg, M. BAUSCH, T. PÜRNER, E. KROEMER (in prep.), Blatt Nr. 7037 Kelheim, E. RUTTE (1960), Blatt Nr. 7136 Neustadt a.d. Donau, H. SCHMIDT-KALER, T. DIEZ (1968), Blatt Nr. 7137 Abensberg, K. WEBER (1977)

