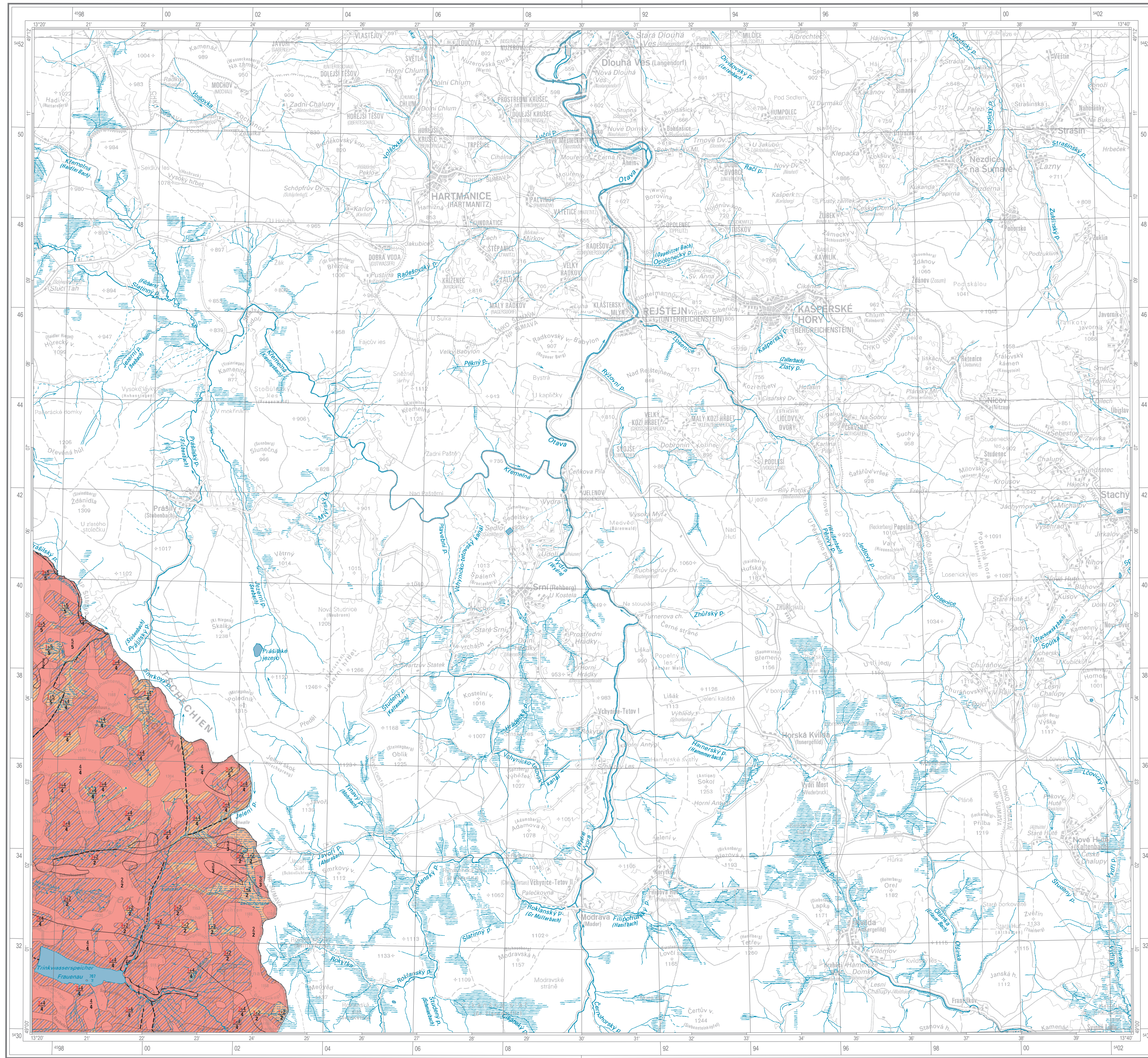


HYDROGEOLOGISCHE KARTE VON BAYERN 1:50 000

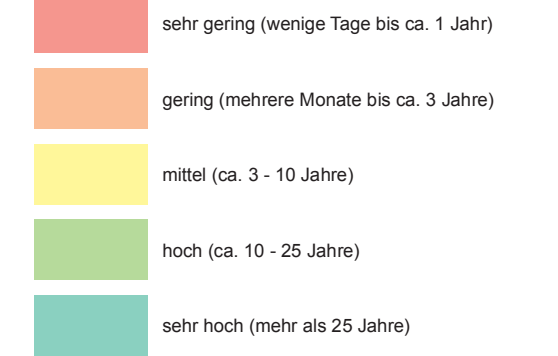
Herausgegeben vom Bayerischen Landesamt für Umwelt

Bundesrepublik Deutschland
L6946 Hirschbach

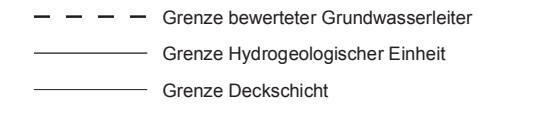
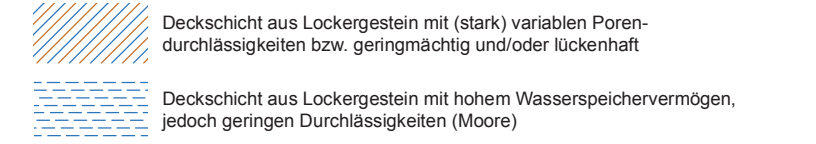
Schutzfunktion der Grundwasserüberdeckung



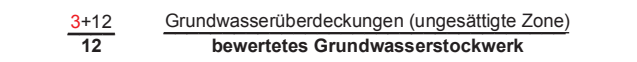
Gesamtschutzfunktion der Grundwasserüberdeckung (wahrscheinliche Sickerwasser-Verweilzeit)



Hydrogeologische Klassifikation der Deckschichten



Abfolge der Hydrogeologischen Einheiten (Nummerierung gemäß Tabelle im Anhang)



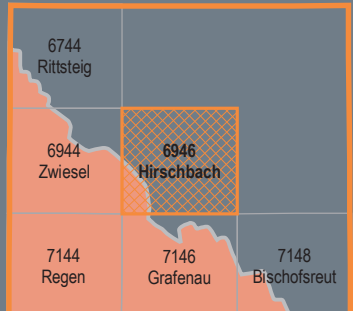
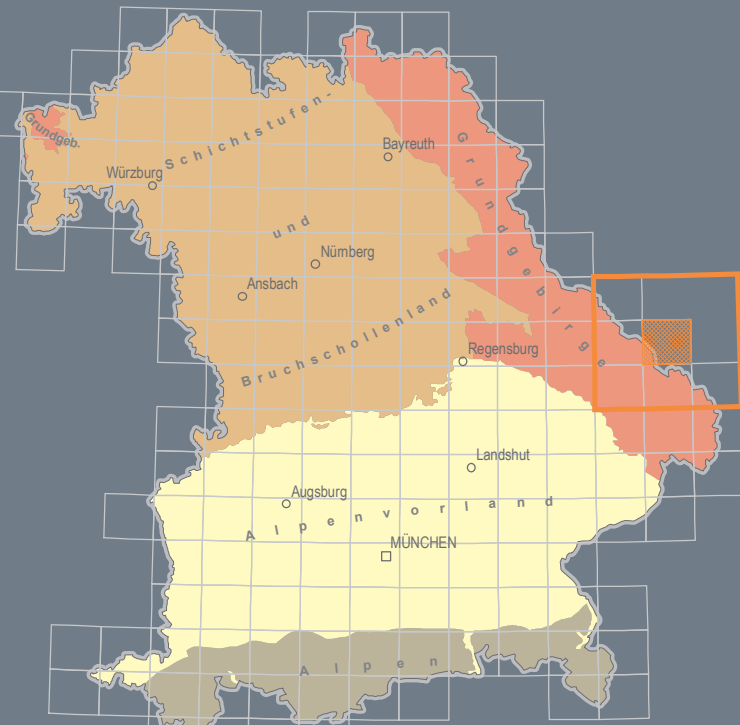
----- Störung, vermutet

Hydrogeologische Karte

geologie

Schutzfunktion der Grundwasserüberdeckung
Hirschbach
L6946
1:50 000
Hydrogeologische Karte von Bayern

Bayerisches Landesamt für Umwelt



Bayerisches Landesamt für Umwelt
Bürgermeister-Ulrich-Straße 160
86179 Augsburg
www.lfu.bayern.de

Herausgeber: Bayerisches Landesamt für Umwelt (LfU)
Bürgermeister-Ulrich-Straße 160
86179 Augsburg
Telefon: 0821 5071-0
Fax: 0821 5071-5556
E-Mail: poststelle@lfu.bayern.de
Internet: www.lfu.bayern.de

Redaktion: LfU, Referat 104
Kartografie: Das Kartenblatt ist Teil einer Kartenserie, deren Einzelblätter vollautomatisch erstellt wurden. Aus diesem Grund kann vom Herausgeber keine Gewähr für eine gleichmäßig gute Lesbarkeit der Karteninhalte übernommen werden.

Geobasisdaten: Topographische Karte 1:50.000
© Bayerische Vermessungsverwaltung 2016

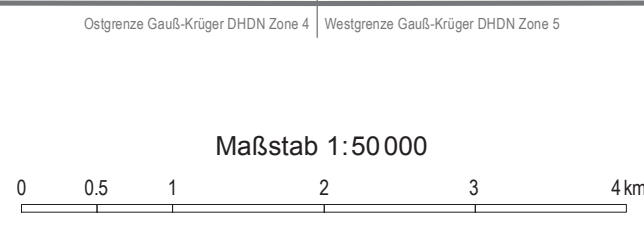
Geodätische Grundlagen: Geodätisches Datum: Potsdam-Datum (Fundamentaltzitat: Rheinberg)
Bezugshöhe: Bessel (Ellipsoid 1841), Abbildung: Gauß-Krüger-Abbildung
Koordinaten: Gauß-Krüger-Koordinaten und Geografische Koordinaten, bezogen auf Potsdam-Datum

Informationen und Daten zur Hydrogeologie in Bayern: www.lfu.bayern.de/geologie/hydrogeologie
Weitere Serviceangebote des LfU zur Datenbereitstellung: www.lfu.bayern.de/umweltcart

Hydrogeol. Kt. Bayern 1:50.000 L6946 Augsburg 2018



Wissenschaftliche Bearbeitung: TANJA WILFERTH (2012)



Grundlagen:
Geologische Karte von Bayern 1:25 000; Blatt Nr. 6946 Hirschbach, U. TEIPEL (2007).
Hydrogeologische Manuskriptkarte von Bayern 1:50 000; Blatt Nr. L6944 Hirschbach, A. GRAF (unverf.)