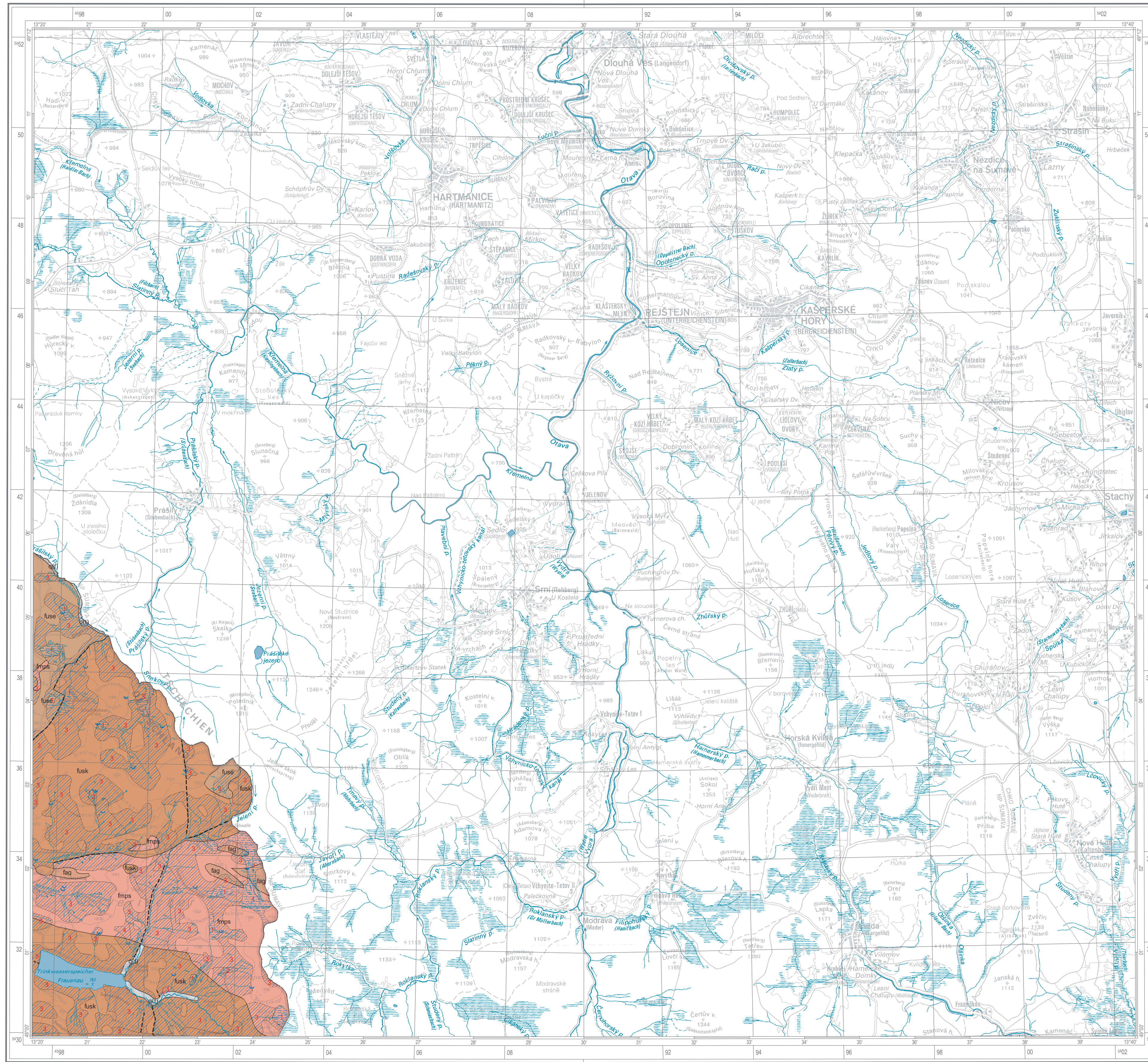


HYDROGEOLOGISCHE KARTE VON BAYERN 1:50 000

Herausgegeben vom Bayerischen Landesamt für Umwelt

Bundesrepublik Deutschland
L6946 Hirschbach

Hydrogeologische Grunddaten



Hydrogeologische Einheiten

Quartär

Pleistozän bis Holozän

(qt) Polygenetische Tauffüllungen, Bach- und Flussabagerungen, Auen- und Hochflutabagerungen (Poren-Grundwasserleiter/-Grundwassergeringleiter)

Jungproterozoikum, Altpaläozoikum

fmps Saure bis intermediäre Plutonite (Kluft-Grundwasserleiter/-Grundwassergeringleiter)

fuse Saure bis intermediäre Metamorphite, epi-/mesozonal (Phyllit, Glimmerschiefer) (Kluft-Grundwasserleiter/-Grundwassergeringleiter)

fusk Saure bis intermediäre Metamorphite, katzonal (Gneise, Granulite) (Kluft-Grundwasserleiter/-Grundwassergeringleiter)

fag Homogenisierte Ultrametamorphite mit granitischem Gefüge (Dateixite) (Kluft-Grundwasserleiter/-Grundwassergeringleiter)

Hydrogeologische Klassifikation der Deckschichten

Deckschicht aus Lockergestein mit (stark) variablen Porendurchlässigkeiten bzw. geringmächtig und/oder lückenhaft

Deckschicht aus Lockergestein mit hohem Wasserspeichervermögen, jedoch geringen Durchlässigkeiten (Moore)

— Grenze Hydrogeologischer Einheit

— Grenze Deckschicht

2 Deckschicht (Nummerierung gemäß Tabelle im Anhang)

Grundwasseraufschlüsse, klassifiziert

Quellen

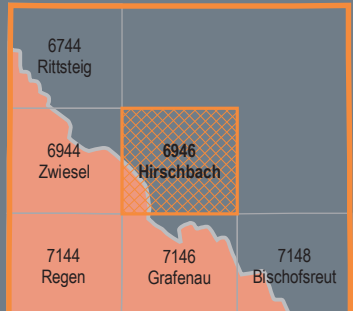
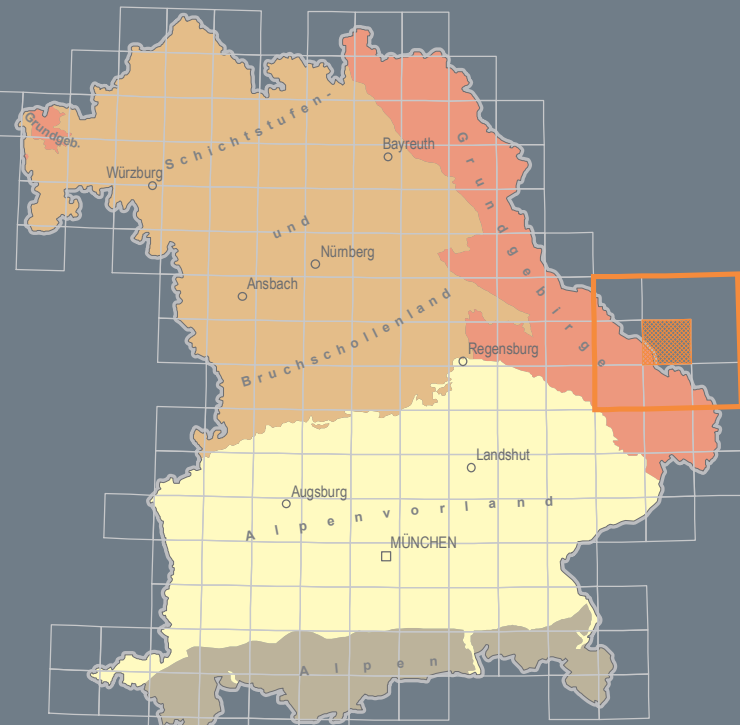
Quelle

z. T. mit Angabe der Schüttung [l/s]:
mittlere Schüttung
Schwankungsbreite
Einzelmessung

0,5
0,3 - 1,0
0,2

Abflussmessstelle

----- Störung, vermutet



Bayerisches Landesamt für Umwelt
Bürgermeister-Ulrich-Straße 160
86179 Augsburg
www.lfu.bayern.de

Herausgeber: Bayerisches Landesamt für Umwelt (LfU)
Bürgermeister-Ulrich-Straße 160
86179 Augsburg
Telefon: 0821 9071-0
Fax: 0821 9071-5555
E-Mail: poststelle@lfu.bayern.de
Internet: www.lfu.bayern.de

Redaktion: LfU, Referat 104

Kartografie: Das Kartenbild ist Teil einer Kartenserie, deren Einzelblätter vollautomatisch erstellt wurden. Aus diesem Grund kann vom Herausgeber keine Gewähr für eine gleichmäßig gute Lesbarkeit der Kartenblätter übernommen werden.

Geobasisdaten: Topographische Karte 1:50 000
© Bayerische Vermessungsverwaltung 2016

Geodätische Grundlagen: Geodätisches Datum: Potsdam-Datum (Fundamentalspunkt Rosenburg)
Bezugshöhe: Bessel (Ellipsoid 1841), Abbildung: Gauß-Krüger-Abbildung
Koordinaten: Gauß-Krüger-Koordinaten und Geografische Koordinaten, bezogen auf Potsdam-Datum

Informationen und Daten zur Hydrogeologie in Bayern: www.lfu.bayern.de/geologie/hydrogeologie
Weitere Serviceangebote des LfU zur Datenbereitstellung: www.lfu.bayern.de/umweltkarten

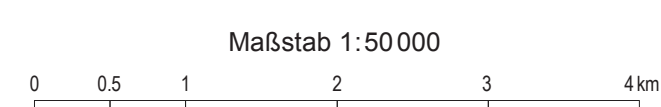
Hydrogeol. Kt. Bayern 1:50 000 L6946 Augsburg 2018



* Finanzierung durch den Freistaat Bayern und Co-Finanzierung durch die EU

Wissenschaftliche Bearbeitung: MATTHIAS ZEITLHÖFLER (2012)

Ordnung Gauß-Krüger: DHDN Zone 4 | Westering Gauß-Krüger: DHDN Zone 5



Grundlagen:

Geologische Karte von Bayern 1 : 25 000; Blatt Nr. 6946 Hirschbach, U. TEIPEL (2007),
Hydrogeologische Manuskriptkarte von Bayern 1 : 50 000; Blatt Nr. L6944 Hirschbach, A. GRAF
(unverf.)