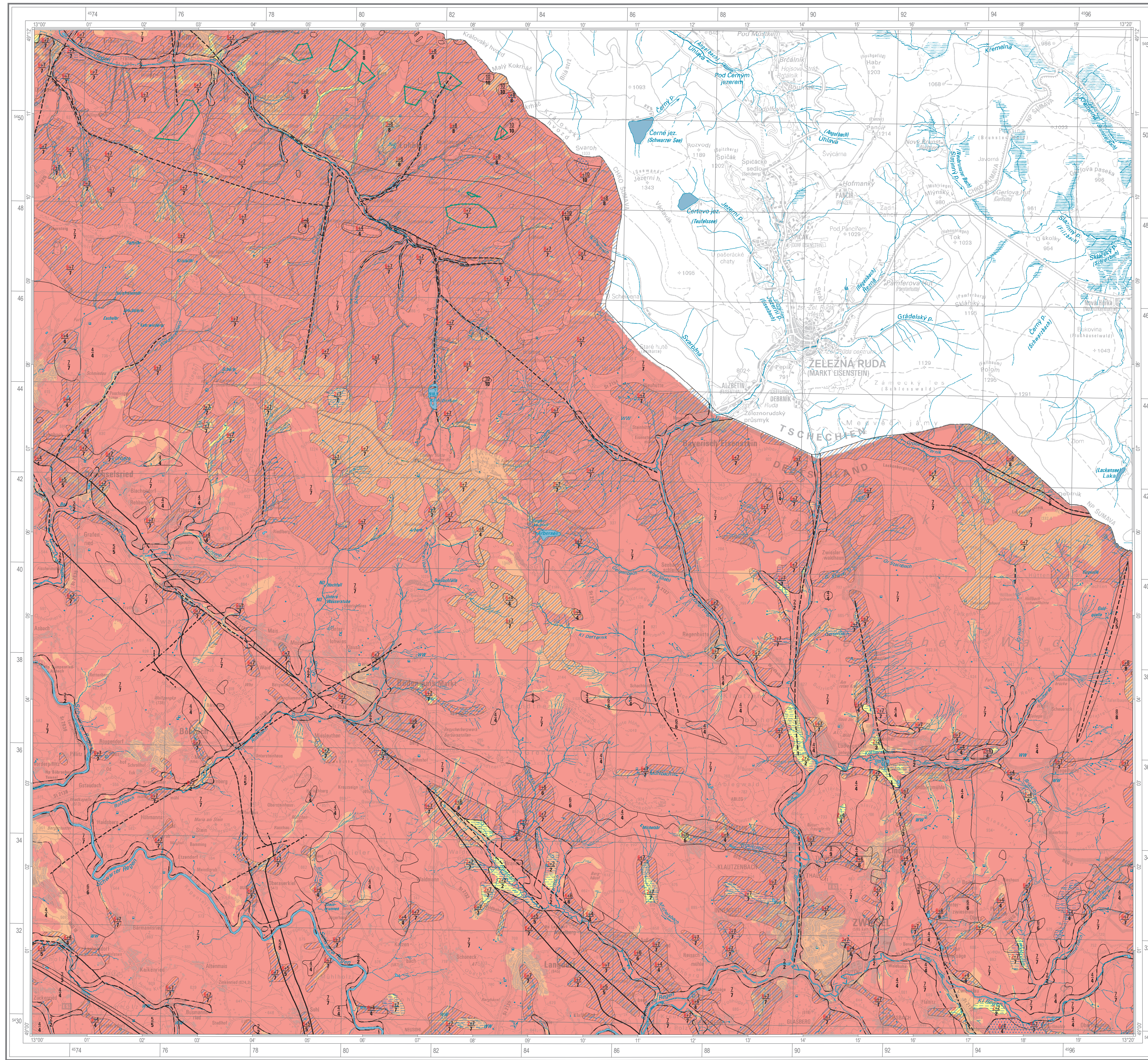


HYDROGEOLOGISCHE KARTE VON BAYERN 1:50 000

Herausgegeben vom Bayerischen Landesamt für Umwelt

Bundesrepublik Deutschland
L6944 Zwiessel

Schutzfunktion der Grundwasserüberdeckung



Gesamtschutzfunktion der Grundwasserüberdeckung (wahrscheinliche Sickerwasser-Verweilzeit)

- sehr gering (wenige Tage bis ca. 1 Jahr)
- gering (mehrere Monate bis ca. 3 Jahre)
- mittel (ca. 3 - 10 Jahre)
- hoch (ca. 10 - 25 Jahre)
- sehr hoch (mehr als 25 Jahre)

Hydrogeologische Klassifikation der Deckschichten

- Deckschicht aus Lockergestein (nicht bindig) mit mäßigen bis sehr hohen Porendurchlässigkeiten
- Deckschicht aus Lockergestein mit (stark) variablen Porendurchlässigkeiten bzw. geringmächtig und/oder lockere Kraft
- Deckschicht aus Lockergestein mit hohem Wasserspeichervermögen, jedoch geringen Durchlässigkeiten (Moore)

- Grenze bewerteter Grundwasserleiter
- Grenze Hydrogeologischer Einheit
- Grenze Deckschicht
- Grenze Trinkwasserschutzgebiet, festgesetzt

Abfolge der Hydrogeologischen Einheiten (Nummerierung gemäß Tabelle im Anhang)

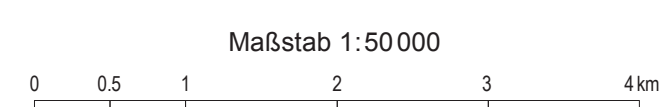
- 3+12 Grundwasserüberdeckungen (ungesättigte Zone)
- 12 bewertetes Grundwasserstockwerk

- Störung
- Störung, vermutet

Wissenschaftliche Bearbeitung: TANJA WILFERTH (2012)

Grundlagen:

Geologische Karte von Bayern 1 : 25 000; Blatt Nr. 6844 Lam, G. RAUM, A. VEIT (in prep.), Blatt Nr. 6845 Bayerisch Eisenstein, M. HÖCKENREINER (2009), Blatt Nr. 6944 Bodenmais, W.-D. Ott, J. ROHRMÜLLER (1998), Blatt Nr. 6945 Zwiessel, J. MADEL, G. PROPACH, H. REICH (1998); Hydrogeologische Manuskriptkarte von Bayern 1 : 50 000; Blatt Nr. L6944 Zwiessel, A. GRAF (unveröff.)

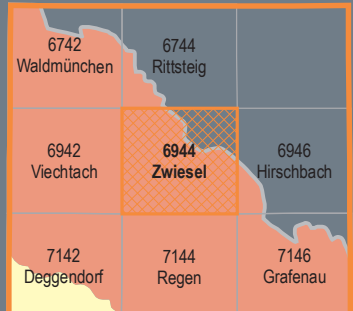
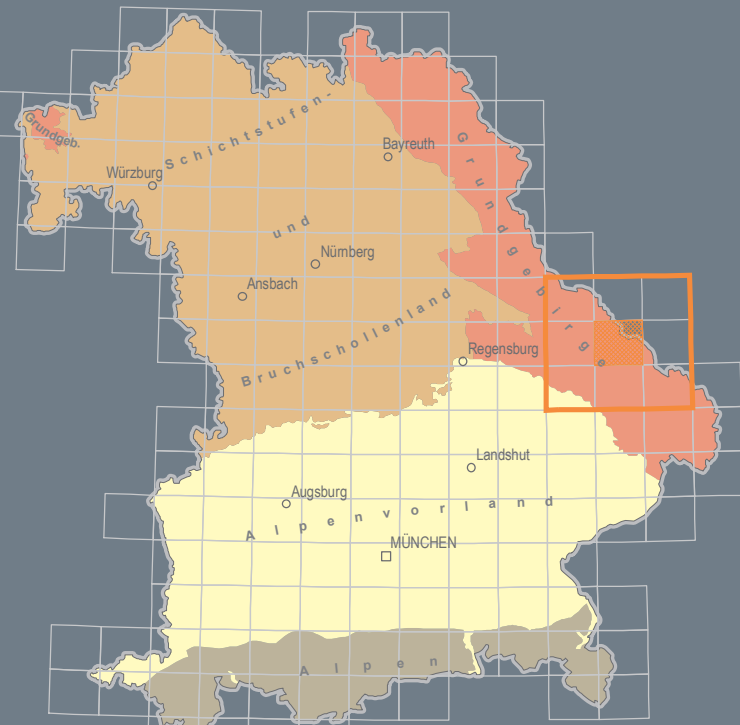


Hydrogeologische Karte

geologie

Schutzfunktion der Grundwasserüberdeckung
Zwiessel
L6944
1 : 50 000
Hydrogeologische Karte von Bayern

Bayerisches Landesamt für Umwelt



Bayerisches Landesamt für Umwelt
Bürgermeister-Ulrich-Straße 160
86179 Augsburg
www.lfu.bayern.de

Herausgeber: Bayerisches Landesamt für Umwelt (LFU)
Bürgermeister-Ulrich-Straße 160
86179 Augsburg
Telefon: 0821 9071-0
Fax: 0821 9071-5558
E-Mail: poststelle@lfu.bayern.de
Internet: www.lfu.bayern.de

Redaktion: LFU, Referat 104

Kartografie: Das Kartenblatt ist Teil einer Kartenserie, deren Einzelblätter unabhängig voneinander erstellt wurden. Aus diesem Grund kann vom Herausgeber keine Gewähr für eine gleichmäßig gute Lesbarkeit der Kartenmerkmale übernommen werden.

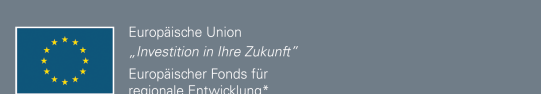
Wasserwirtschaftliche Fachdaten: Informationssystem Wasserwirtschaft
Stand: Oktober 2015

Geobasisdaten: Topographische Karte 1:50 000
© Bayerische Vermessungsverwaltung 2016

Geodätische Grundlagen: Geodätisches Datum: Potsdam-Datum (Fundamentaltzitat: Rosenburg)
Bezugshöhe: Bessel (Ellipsoid 1841), Abbildung: Gauß-Krüger-Abbildung
Koordinaten: Gauß-Krüger-Koordinaten und Geografische Koordinaten, bezogen auf Potsdam-Datum

Informationen und Daten zur Hydrogeologie in Bayern: www.lfu.bayern.de/geologie/hydrogeologie
Weitere Serviceangebote des LFU zur Datenbereitstellung: www.lfu.bayern.de/umweltcarten

Hydrogeol. Kt. Bayern 1:50 000 L6944 Augsburg 2018



* Finanzierung durch den Freistaat Bayern und Co-Finanzierung durch die EU