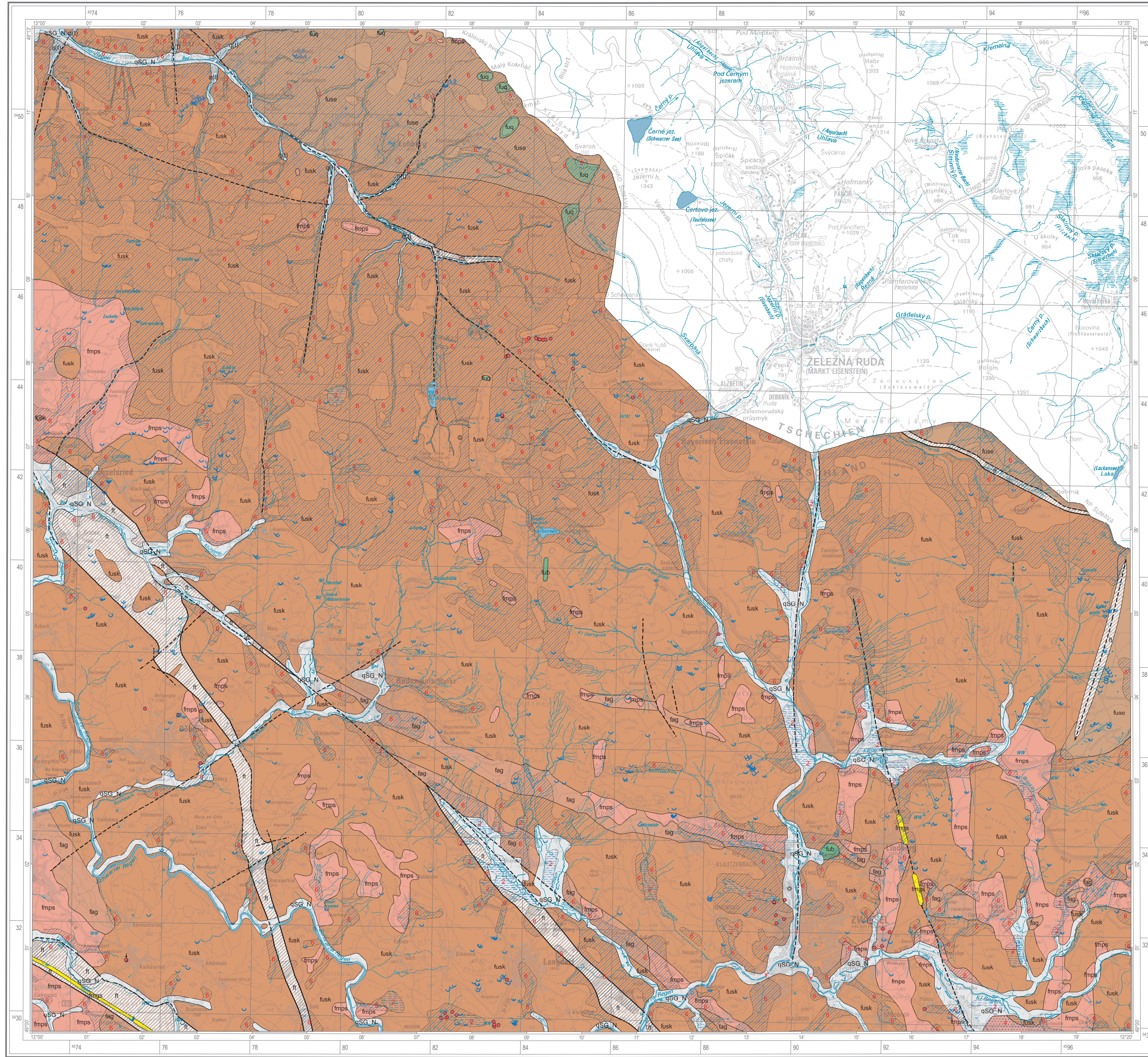


HYDROGEOLOGISCHE KARTE VON BAYERN 1:50 000

Herausgegeben vom Bayerischen Landesamt für Umwelt

Bundesrepublik Deutschland
L6944 Zwiessel

Hydrogeologische Grunddaten



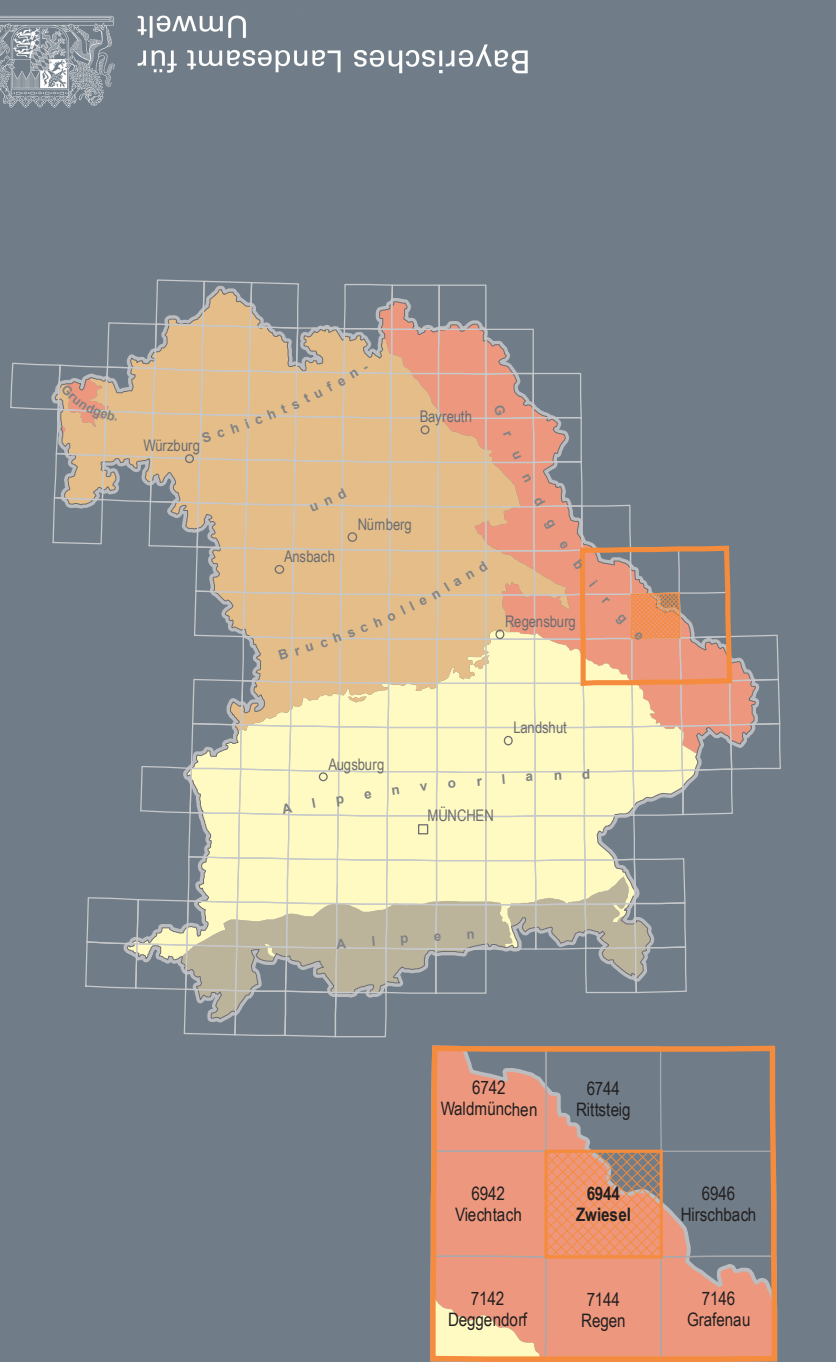
- Hydrogeologische Einheiten**
- Quartär
- q(t) Polygenetische Tauffüllungen, Bach- und Flussabagerungen, Auen- und Hochflutabagerungen (Poren-Grundwasserleiter/-Grundwassergeringleiter)
 - qSG_N Flussschotter und -sande mit höherem Feinkornanteil (Poren-Grundwasserleiter bzw. Poren-Grundwasserleiter/-Grundwassergeringleiter)

- Jungproterozoikum, Altpaläozoikum**
- fmps Saure bis intermediäre Plutonite (Kluft-Grundwasserleiter/-Grundwassergeringleiter)
 - fmgps Saure bis intermediäre Gänge (Kluft-Grundwasserleiter/-Grundwassergeringleiter)
 - fuse Saure bis intermediäre Metamorphite, epi-/mesozonal (Phyllit, Glimmerschiefer) (Kluft-Grundwasserleiter/-Grundwassergeringleiter)
 - fusk Saure bis intermediäre Metamorphite, katazonal (Gneise, Granulite) (Kluft-Grundwasserleiter/-Grundwassergeringleiter)
 - fsb Basische Metamorphite (Kluft-Grundwasserleiter/-Grundwassergeringleiter)
 - fug Quarzite (Kluft-Grundwasserleiter/-Grundwassergeringleiter)
 - fag Homogenisierte Ultrametamorphite mit granitischem Gefüge (Dateixite) (Kluft-Grundwasserleiter/-Grundwassergeringleiter)
 - Tektonite (Festgesteins-Grundwassergeringleiter)

- Hydrogeologische Klassifikation der Deckschichten**
- Deckschicht aus Lockergestein (nicht bindig) mit mäßigen bis sehr hohen Porendurchlässigkeiten
 - Deckschicht aus Lockergestein mit (stark) variablen Porendurchlässigkeiten bzw. geringmächtig und/oder lückenhaft
 - Deckschicht aus Lockergestein mit hohem Wasserspeichervermögen, jedoch geringen Durchlässigkeiten (Moore)
- Grenze Hydrogeologischer Einheit
— Grenze Deckschicht
- 2 Deckschicht (Nummerierung gemäß Tabelle im Anhang)

- Grundwasseraufschlüsse, klassifiziert**
- Brunnen**
- Brunnen
 - Schluckbrunnen
 - 17 Erschlossener Grundwasserleiter, sofern nicht dargestellte Hydrogeologische Einheit (Nummerierung gemäß Tabelle im Anhang)
- Grundwassermessstellen**
- Grundwassermessstelle
- Quellen**
- ↓ Quelle
 - z. T. mit Angabe der Schüttung [l/s]: mittlere Schüttung Schwankungsbreite Einzelmessung
 - 0,5
 - 0,3-10
 - 0,2
- Abflussmessstelle
● Klimastation
- Störung
- - - - - Störung, vermutet

Hydrogeologische Karte
geologie
Hydrogeologische Grunddaten
Zwiessel
L6944
1:50 000
Hydrogeologische Karte von Bayern



Bayerisches Landesamt für Umwelt
Bürgermeister-Ulrich-Straße 160
86179 Augsburg
www.lfu.bayern.de

Herausgeber: Bayerisches Landesamt für Umwelt (LfU)
Bürgermeister-Ulrich-Straße 160
86179 Augsburg
Telefon: 0821 9071-0
Fax: 0821 9071-5555
E-Mail: poststelle@lfu.bayern.de
Internet: www.lfu.bayern.de

Redaktion: LfU, Referat 104

Kartografie: Das Kartenbild ist Teil einer Kartenserie, deren Einzelblätter vollautomatisch erstellt wurden. Aus diesem Grund kann vom Herausgeber keine Gewähr für eine gleichmäßig gute Lesbarkeit der Kartenblätter übernommen werden.

Geobasisdaten: Topographische Karte 1:50 000
© Bayerische Vermessungsverwaltung 2016

Geodätische Grundlagen: Geodätisches Datum: Potsdam-Datum (Fundamentpunkt: Rasenberge)
Bezugshöhe: Bessel (Ellipsoid 1941), Abbildung: Gauß-Krüger-Abbildung
Koordinaten: Gauß-Krüger-Koordinaten und Geografische Koordinaten, bezogen auf Potsdam-Datum

Informationen und Daten zur Hydrogeologie in Bayern: www.lfu.bayern.de/geologie/hydrogeologie
Weitere Serviceangebote des LfU zur Datenbereitstellung: www.lfu.bayern.de/umweltcarten

Hydrogeol. Kt. Bayern 1:50 000 L6944 Augsburg 2018

Europäische Union
„Investieren in Ihre Zukunft“
Europäischer Fonds für regionale Entwicklung

* Finanzierung durch den Freistaat Bayern und Co-Finanzierung durch die EU

Wissenschaftliche Bearbeitung: MATTHIAS ZEITLHÖFLER (2012)

Grundlagen:
Geologische Karte von Bayern 1 : 25 000: Blatt Nr. 6844 Lam, G. RAUM, A. VEIT (in prep.), Blatt Nr. 6845 Bayersch Eisenstein, M. HÖCKENREINER (2009), Blatt Nr. 6944 Bodenmais, W.-D. Ott, J. RÖHRMÜLLER (1998), Blatt Nr. 6945 Zwiessel, G. PROPACH, H. REICH (1998)
Hydrogeologische Manuskriptkarte von Bayern 1 : 50 000: Blatt Nr. L6944 Zwiessel, A. GRAF (unveröff.)

