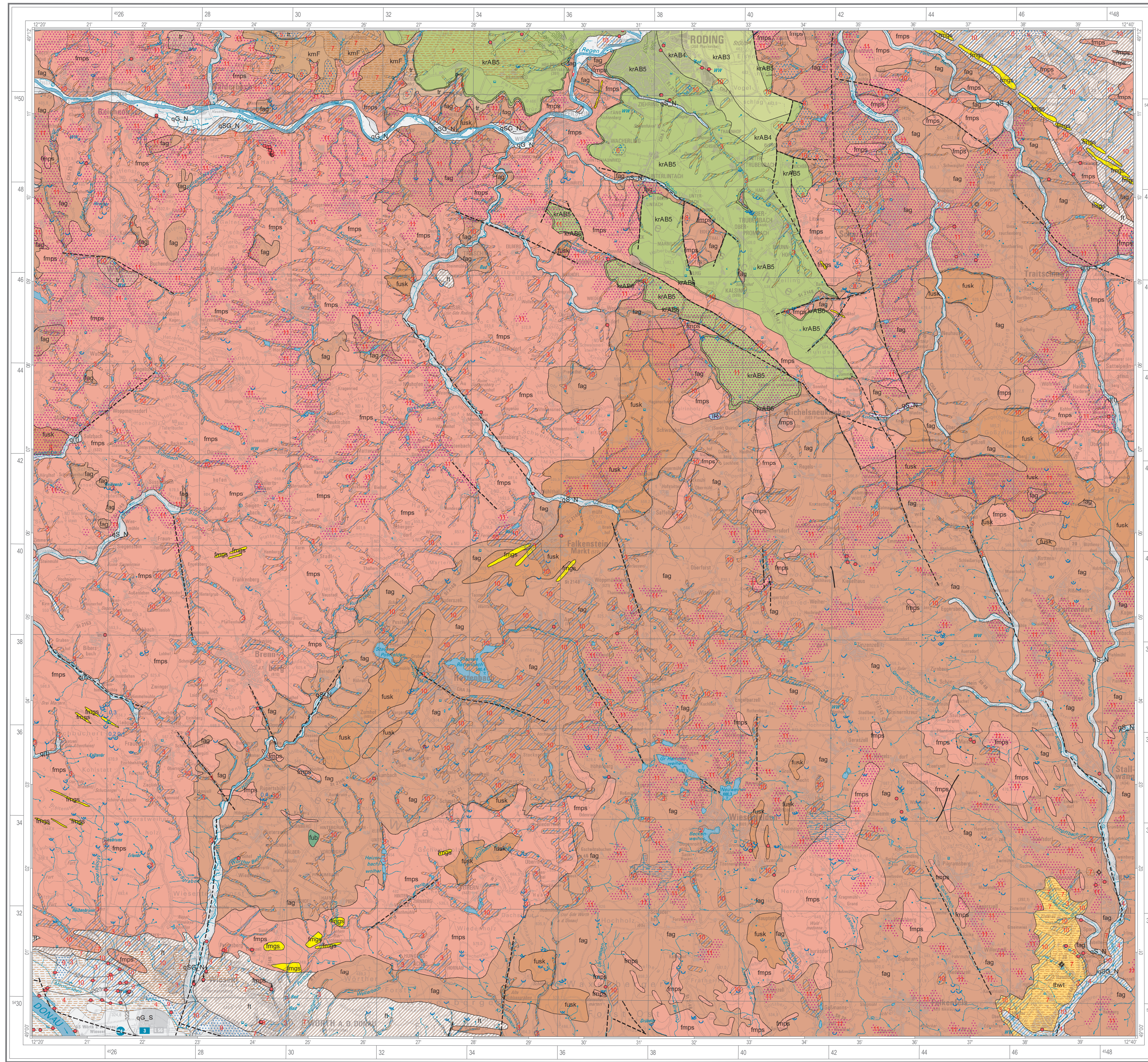


# HYDROGEOLOGISCHE KARTE VON BAYERN 1:50 000

Herausgegeben vom Bayerischen Landesamt für Umwelt

Bundesrepublik Deutschland  
L6940 Roding

Hydrogeologische Grunddaten



## Hydrogeologische Einheiten

### Quartär

#### Pleistozän bis Holozän

- q(t) Polygenetische Tauffüllungen, Bach- und Flussabagerungen, Auen- und Hochflutabagerungen (Poren-Grundwasserleiter/-Grundwassergeringleiter)
- qS\_N Bach- oder Flussabagerungen mit hohem Feinkornanteil (Poren-Grundwasserleiter bzw. Poren-Grundwasserleiter/-Grundwassergeringleiter)
- qSG\_N Flussschotter und -sande mit höherem Feinkornanteil (Poren-Grundwasserleiter bzw. Poren-Grundwasserleiter/-Grundwassergeringleiter)
- qG\_N Flussschotter und -sande (Poren-Grundwasserleiter)
- qG\_S Flussschotter und -sande (Poren-Grundwasserleiter)

### Tertiär

- tswt Sedimente der Tertiärbuchten und Feinsedimente des intrakristallinen Tertiärs (Poren-Grundwasserleiter/-Grundwassergeringleiter)

### Kreide

- krAB3 Roding-Formation (Kluft-Poren-Grundwasserleiter)
- krAB4 Roding-Formation, Aiterkreith-Member (Kluft-Poren-Grundwasserleiter/-Grundwassergeringleiter)
- krAB5 Winzerberg- und Kagerhö-Formation, ungegliedert (Kluft-Poren-Grundwasserleiter)
- krAB6 Regensburg- und Eibrunn-Formation, ungegliedert (lokal unterlagert von Erosionsrelikten der Schützens-Formation bzw. Erzformation) (Kluft-Poren-Grundwasserleiter/-Grundwassergeringleiter)

### Jura

- IR Lias in Randfazies, ungegliedert (Kluft-Poren-Grundwasserleiter/-Grundwassergeringleiter)

### Trias

- tr Trias, ungegliedert (Kluft-Poren-Grundwasserleiter)
- kmF Feuerfelsen (Festgesteins-Grundwassergeringleiter)

### Jungproterozoikum, Altpaläozoikum

- fmps Saure bis intermediäre Plutonite (Kluft-Grundwasserleiter/-Grundwassergeringleiter)
- fmgS Saure bis intermediäre Gänge (Kluft-Grundwasserleiter/-Grundwassergeringleiter)
- fusk Saure bis intermediäre Metamorphite, katalonal (Gneise, Granulite) (Kluft-Grundwasserleiter/-Grundwassergeringleiter)
- sub Basische Metamorphite (Kluft-Grundwasserleiter/-Grundwassergeringleiter)
- fag Homogenisierte Ultrametamorphite mit granitischem Gefüge (Diatexite) (Kluft-Grundwasserleiter/-Grundwassergeringleiter)
- Tektonite (Festgesteins-Grundwassergeringleiter)

## Hydrogeologische Klassifikation der Deckschichten

- Deckschicht aus Lockergestein (bindig) mit äußerst geringen bis geringen Porendurchlässigkeiten
- Deckschicht aus Lockergestein (nicht bindig) mit mäßigen bis sehr hohen Porendurchlässigkeiten
- Deckschicht aus Lockergestein mit (stark) variablen Porendurchlässigkeiten bzw. geringmächtig und/oder lückenhaft
- Deckschicht aus Lockergestein mit hohem Wasserspeichervermögen, jedoch geringen Durchlässigkeiten (Moore)

## Zersatzzonen

- Bereiche besonders tiefgründiger Verwitterung

- Grenze Hydrogeologischer Einheit
- Grenze Deckschicht
- 2 Deckschicht (Nummerierung gemäß Tabelle im Anhang)

## Grundwassergleichen

- Quartär
- Roding-Formation (Oberes Grundwasserstockwerk der Bodenwöhler Senke)
- Winzerberg-Formation bis Dogger Beta (Mittleres Grundwasserstockwerk der Bodenwöhler Senke)
- Winzerberg-Formation bis Dogger Beta (Mittleres Grundwasserstockwerk der Bodenwöhler Senke), vermetet
- 490 Piezometertiefe in m NN (Isopychenabstand)

## Grundwasseraufschlüsse, klassifiziert

- Brunnen
- Schluckbrunnen
- 17 Erschlossener Grundwasserleiter, sofern nicht dargestellte Hydrogeologische Einheit (Nummerierung gemäß Tabelle im Anhang)

## Erkundungsbohrungen

- Erkundungsbohrung
- Aufschlusssbohrung (ausgewählte)

## Grundwassermessstellen

- Grundwassermessstelle

## Quellen

- Quelle
- Mineralquelle
- z. T. mit Angabe der Schüttung [l/s]: mittlere Schüttung
- Schwankungsbreite
- Einzelmessung

## Abflussmessstelle

- Abflussmessstelle
- Klimastation

## Störung

- Störung
- Störung, vermutet

Hydrogeologische Karte

**geologie**

Hydrogeologische Grunddaten

Roding L6940

1:50 000

Hydrogeologische Karte von Bayern

Bayerisches Landesamt für Umwelt

6738 Schwarzdorf	6740 Neuburg vom Wald	6742 Waldmünchen
6938 Regensburg	6940 Roding	6942 Viechtach
7138 Langquaid	7140 Straubing	7142 Deggendorf

Bayerisches Landesamt für Umwelt  
Bürgermeister-Ulrich-Straße 160  
86179 Augsburg  
www.lfu.bayern.de

Herbgeber: Bayerisches Landesamt für Umwelt (LU)  
Bürgermeister-Ulrich-Straße 160  
86179 Augsburg  
Telefon: 0821 9071-0  
Fax: 0821 9071-5555  
E-Mail: poststelle@lfu.bayern.de  
Internet: www.lfu.bayern.de

Redaktion: LU, Referat 104

Kartografie: Das Kartenblatt ist Teil einer Kartenserie, deren Einzelblätter vollautomatisch erstellt wurden. Aus diesem Grund kann vom Herausgeber keine Gewähr für eine gleichmäßig gute Lesbarkeit der Kartenblätter übernommen werden.

Geobasisdaten: Topographische Karte 1:50 000  
© Bayerische Vermessungsverwaltung 2016

Geodätische Grundlagen: Geodätisches Datum: Potsdam-Datum (Fundamentaltzpunkt: Rasenborg)  
Bezugshöhe: Bessel (Ellipsoid 1841), Abolition: Gauß-Krüger-Abolition  
Koordinaten: Gauß-Krüger-Koordinaten und Geografische Koordinaten, bezogen auf Potsdam-Datum

Informationen und Daten zur Hydrogeologie in Bayern: www.lfu.bayern.de/geologie/hydrogeologie  
Weitere Serviceangebote des LfU zur Datenbereitstellung: www.lfu.bayern.de/umweltkarten

Hydrogeol. Kt. Bayern 1:50 000 L6940 Augsburg 2018

Europäische Union  
"Investieren in Ihre Zukunft"  
Förderprogramm für regionale Entwicklung

\* Finanzierung durch den Freistaat Bayern und Co-Finanzierung durch die EU

Wissenschaftliche Bearbeitung: MATTHIAS ZEITLHÖFLER (2012)

Grundlagen:  
Geologische Karte von Bayern 1 : 25 000: Blatt Nr. 6840 Reichenbach, B. HUMER, S. ROMANO, M. KLING (in prep.), Blatt Nr. 6841 Roding, M. KLING, L. MASCH (2011), Blatt Nr. 6940 Wörth a.d. Donau, G. HERGET, H. KÖHLER (1976), Blatt Nr. 6941 Stalwang, H. P. HANN (in prep.), Hydrogeologische Manuskriptkarte von Bayern 1 : 50 000: Blatt Nr. L6940 Roding, S. BLUMENSTEIN (unveröff.)

