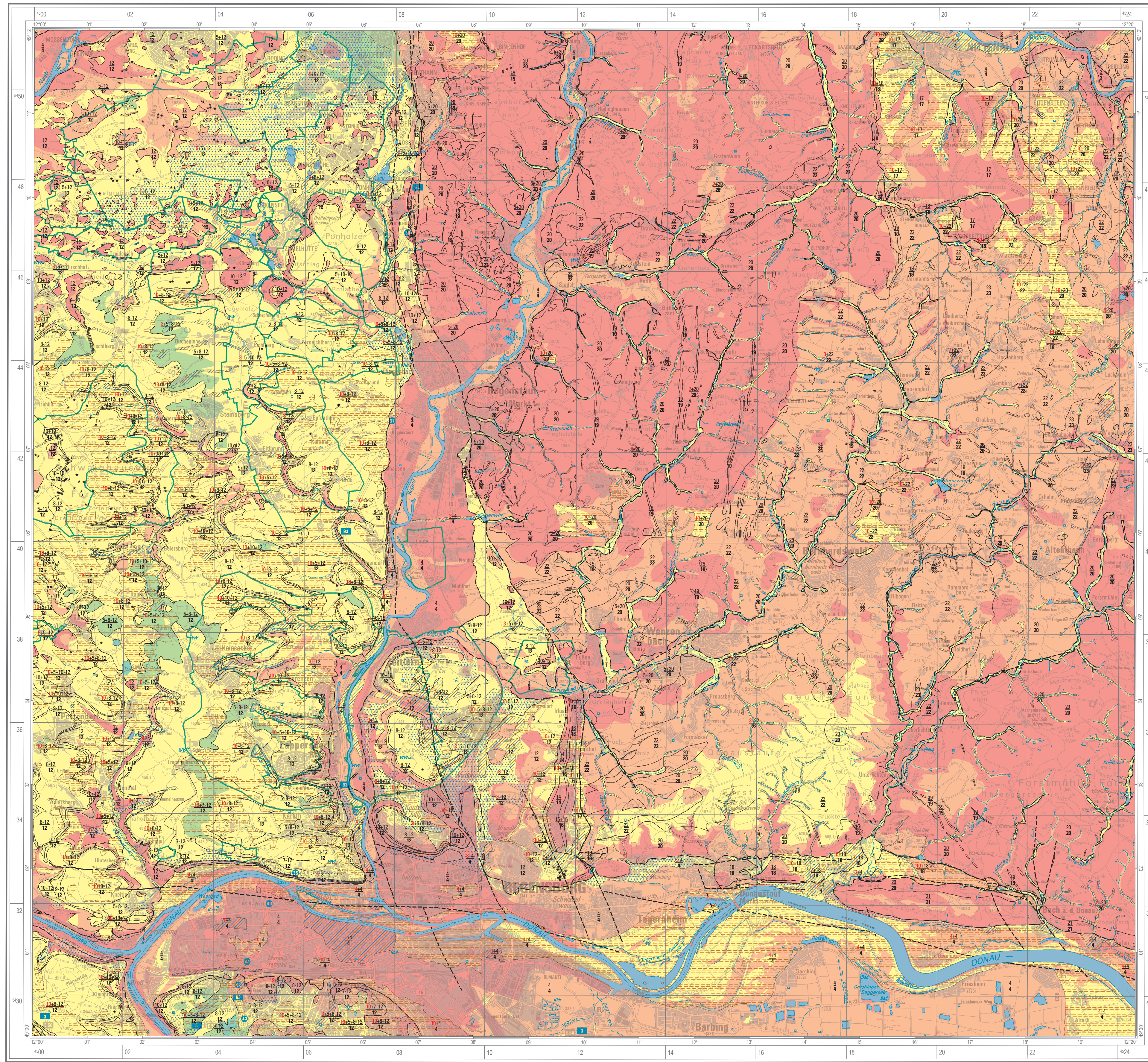


HYDROGEOLOGISCHE KARTE VON BAYERN 1:50 000

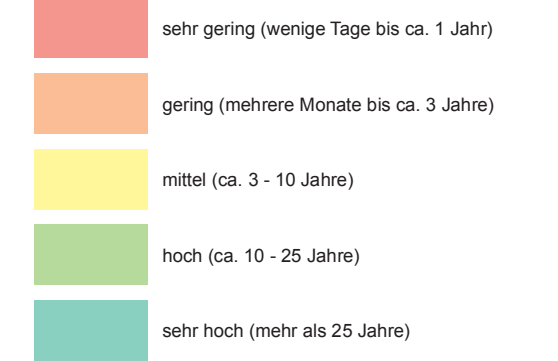
Herausgegeben vom Bayerischen Landesamt für Umwelt

Bundesrepublik Deutschland
L6938 Regensburg

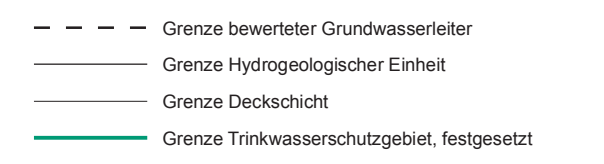
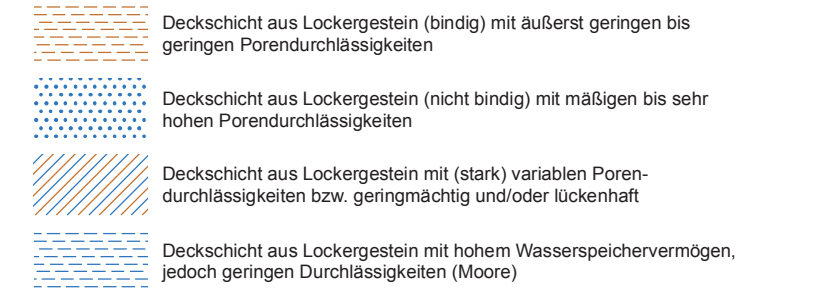
Schutzfunktion der Grundwasserüberdeckung



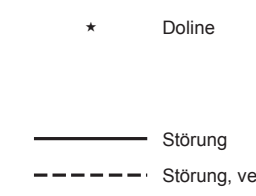
Gesamtschutzfunktion der Grundwasserüberdeckung
(wahrscheinliche Sickerwasser-Verweilzeit)



Hydrogeologische Klassifikation der Deckschichten



Abfolge der Hydrogeologischen Einheiten
(Nummerierung gemäß Tabelle im Anhang)

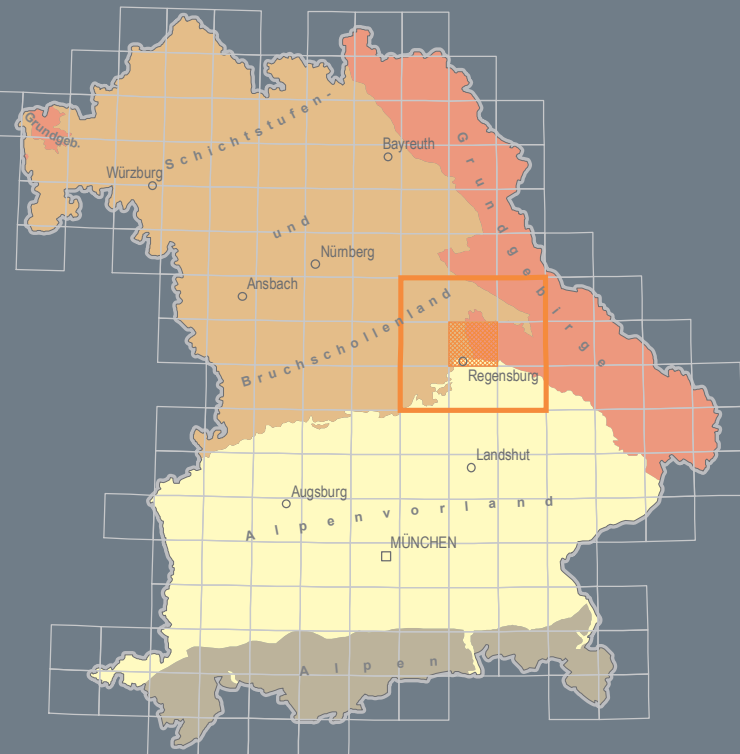


Hydrogeologische Karte

geologie

Schutzfunktion der Grundwasserüberdeckung
L6938 Regensburg
1:50 000
Hydrogeologische Karte von Bayern

Bayerisches Landesamt für Umwelt



6736 Velburg	6738 Schwandorf	6740 Neunburg vorm Wald
6936 Pilsberg	6938 Regensburg	6940 Roding
7136 Kelheim	7138 Langquaid	7140 Straubing

Bayerisches Landesamt für Umwelt
Bürgermeister-Ulrich-Straße 160
86179 Augsburg
www.lfu.bayern.de

Herausgeber: Bayerisches Landesamt für Umwelt (LfU)
Bürgermeister-Ulrich-Straße 160
86179 Augsburg
Telefon: 0821 9071-0
Fax: 0821 9071-5554
E-Mail: poststelle@lfu.bayern.de
Internet: www.lfu.bayern.de

Redaktion: LfU, Referat 104

Kartografie: Das Kartenblatt ist Teil einer Kartenserie, deren Einzelblätter vieldimensional erstellt wurden. Auf diesem Grund kann vom Herausgeber keine Gewähr für eine geschmacklich gute Lesbarkeit der Kartenblätter übernommen werden.

Wasserwirtschaftliche Fachdaten: Informationssystem Wasserwirtschaft
Stand: Oktober 2015

Geobasisdaten: Topographische Karte 1:50 000
© Bayerische Vermessungsverwaltung 2016

Geodätische Grundlagen: Geodätisches Datum: Potsdam-Datum (Fundamentpunkt Regensburg)
Bezugshöhe: Bessel (Ellipsoid 1841), Abbildung: Gauß-Krüger-Abbildung
Koordinaten: Gauß-Krüger-Koordinaten und Geografische Koordinaten, bezogen auf Potsdam-Datum

Informationen und Daten zur Hydrogeologie in Bayern: www.lfu.bayern.de/geologie/hydrogeologie
Weitere Serviceangebote des LfU zur Datenbereitstellung: www.lfu.bayern.de/umweltkarten

Hydrogeol. Kt. Bayern 1:50 000 L6938 Augsburg 2018

Europäische Union
"Investieren in Ihre Zukunft"
Europäische Regional- und
regionale Entwicklung

* Finanzierung durch den Freistaat Bayern und Co-Finanzierung durch die EU

Wissenschaftliche Bearbeitung: TANJA WILFERTH (2012)

Grundlagen:
Geologische Karte von Bayern 1 : 25 000: Blatt Nr. 6838 Regensburg, P. CRAMER (1959), Blatt Nr. 6839 Nittenau, G. ANDRITZKY (1964), Blatt Nr. 6938 Regensburg, W. BAUBERGER, P. CRAMER, H. TILLMANN (1966), Blatt Nr. 6939 Donaustauf, H. P. HANN, E. KROEMER, G. SCHELLMANN (2011)

