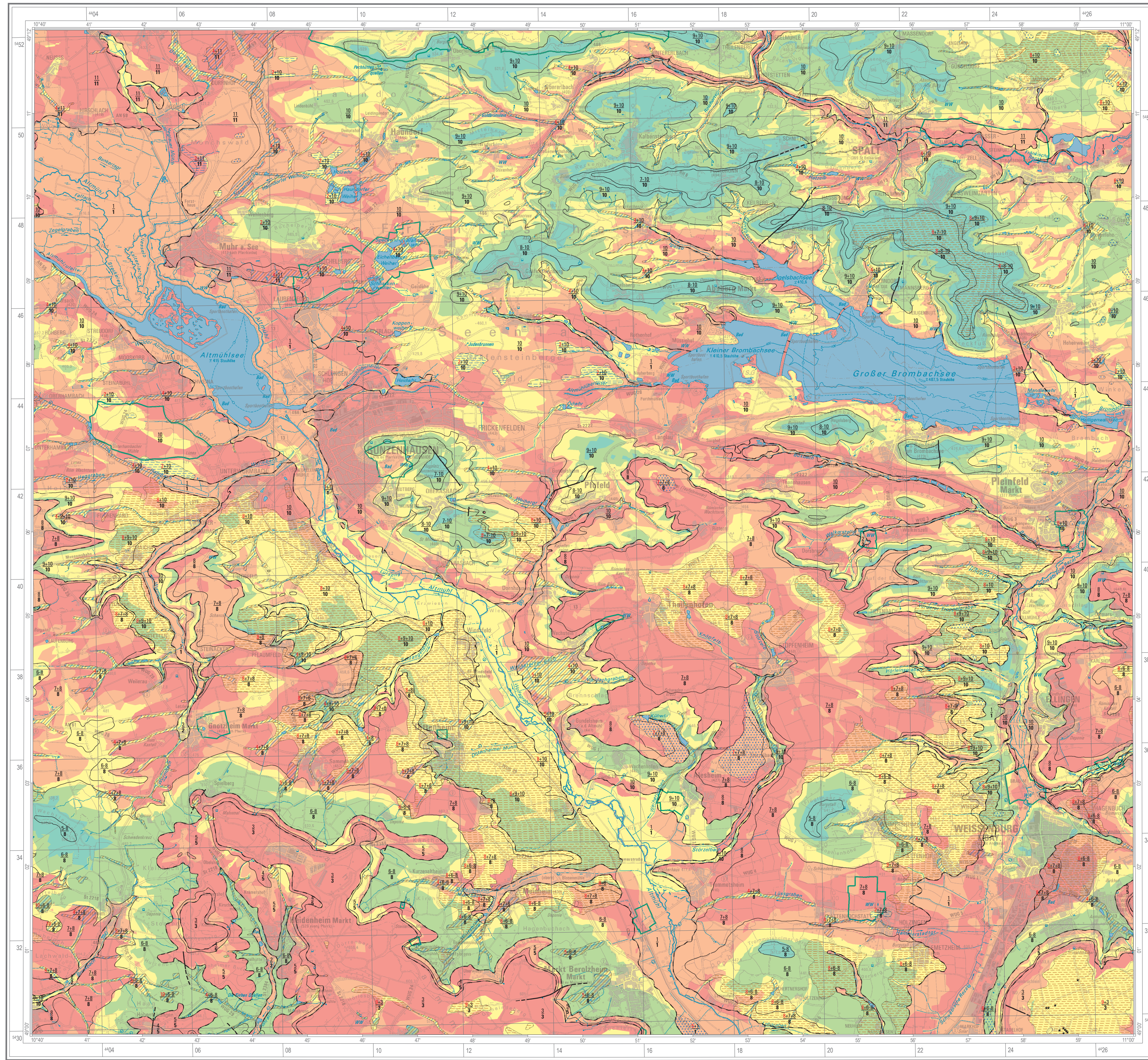


HYDROGEOLOGISCHE KARTE VON BAYERN 1:50 000

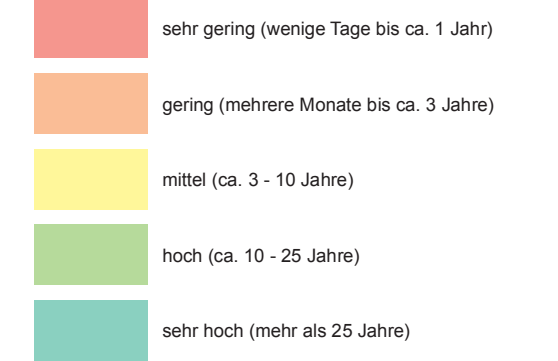
Herausgegeben vom Bayerischen Landesamt für Umwelt

Bundesrepublik Deutschland
L6930 Weißenburg i.Bay.

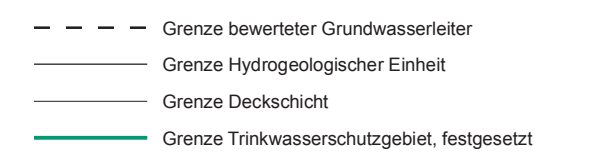
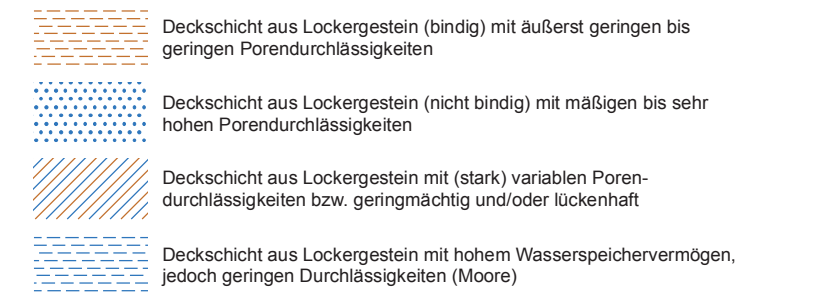
Schutzfunktion der Grundwasserüberdeckung



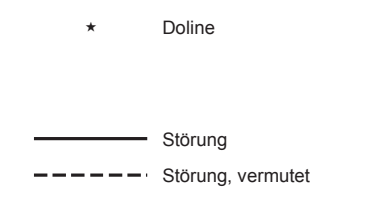
Gesamtschutzfunktion der Grundwasserüberdeckung (wahrscheinliche Sickerwasser-Verweilzeit)



Hydrogeologische Klassifikation der Deckschichten



Abfolge der Hydrogeologischen Einheiten (Nummerierung gemäß Tabelle im Anhang)

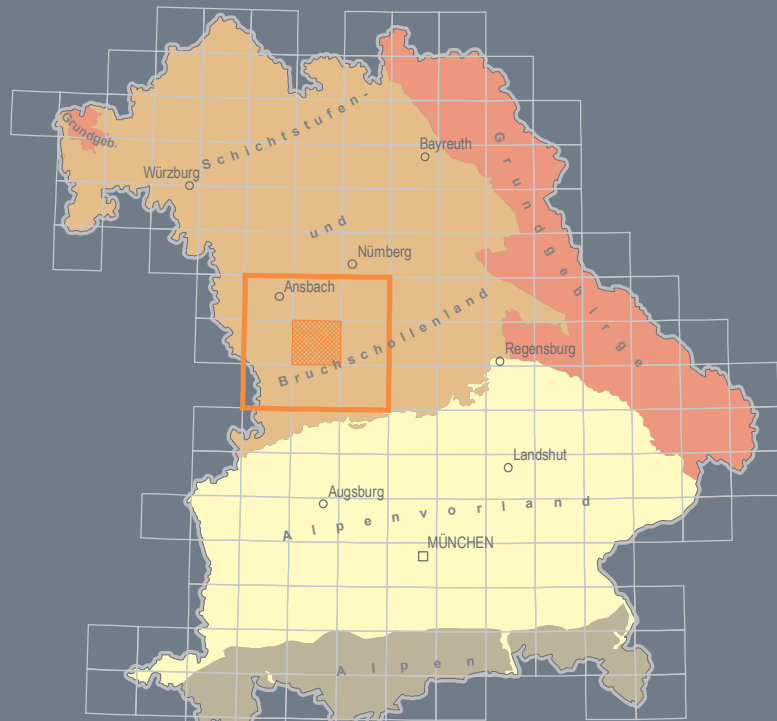


Hydrogeologische Karte

geologie

Schutzfunktion der Grundwasserüberdeckung
Weißenburg i.Bay.
L6930
1:50 000
Hydrogeologische Karte von Bayern

Bayerisches Landesamt für Umwelt



6728 Ansbach	6730 Heilbronn	6732 Schwabach
6928 Wassertrüdingen	6930 Weißenburg i.Bay.	6932 Hilstedt
7128 Weidlingen	7130 Treuchtlingen	7132 Eichtat

Bayerisches Landesamt für Umwelt
Bürgermeister-Ulrich-Straße 160
86179 Augsburg
www.lfu.bayern.de

Herausgeber: Bayerisches Landesamt für Umwelt (LfU)
Bürgermeister-Ulrich-Straße 160
86179 Augsburg
Telefon: 0821 9071-0
Fax: 0821 9071-5553
E-Mail: poststelle@lfu.bayern.de
Internet: www.lfu.bayern.de

Redaktion: LfU, Referat 104
Kartografie: Das Kartenblatt ist Teil einer Kartenserie, deren Einzelblätter vieldimensioniert erstellt wurden. Aus diesem Grund kann vom Herausgeber keine Gewähr für eine gleichmäßig gute Lesbarkeit der Kartenblätter übernommen werden.
Wasserwirtschaftliche Fachdaten: Informationssystem Wasserwirtschaft
Stand: Oktober 2015

Geobasisdaten: Topographische Karte 1:50 000
© Bayerische Vermessungsverwaltung 2016
Geodätische Grundlagen: Geodätisches Datum: Potsdam-Datum (Fundamentaltupunkt Rosenburg)
Bezugshöhe: Bessel (Ellipsoid 1841), Abbildung: Gauß-Krüger-Abbildung
Koordinaten: Gauß-Krüger-Koordinaten und Geografische Koordinaten, bezogen auf Potsdam-Datum

Informationen und Daten zur Hydrogeologie in Bayern: www.lfu.bayern.de/geologie/hydrogeologie
Weitere Serviceangebote des LfU zur Datenbereitstellung: www.lfu.bayern.de/umweltcart

Hydrogeol. Kt. Bayern 1:50 000 L6930 Augsburg 2018



* Finanzierung durch den Freistaat Bayern und Co-Finanzierung durch die EU

Wissenschaftliche Bearbeitung: TANJA WILFERTH (2012)

Grundlagen:

Geologische Karte von Bayern 1:25 000: Blatt Nr. 6830 Gunzenhausen, K. BERGER, H. HORAUF (1970), Blatt Nr. 6831 Spalt, K. BERGER (1971), Blatt Nr. 6930 Heidenheim, H. SCHMIDT-KALER (1970), Blatt Nr. 6931 Weißenburg i.Bay., K. BERGER, H. SCHMIDT-KALER (1982)

