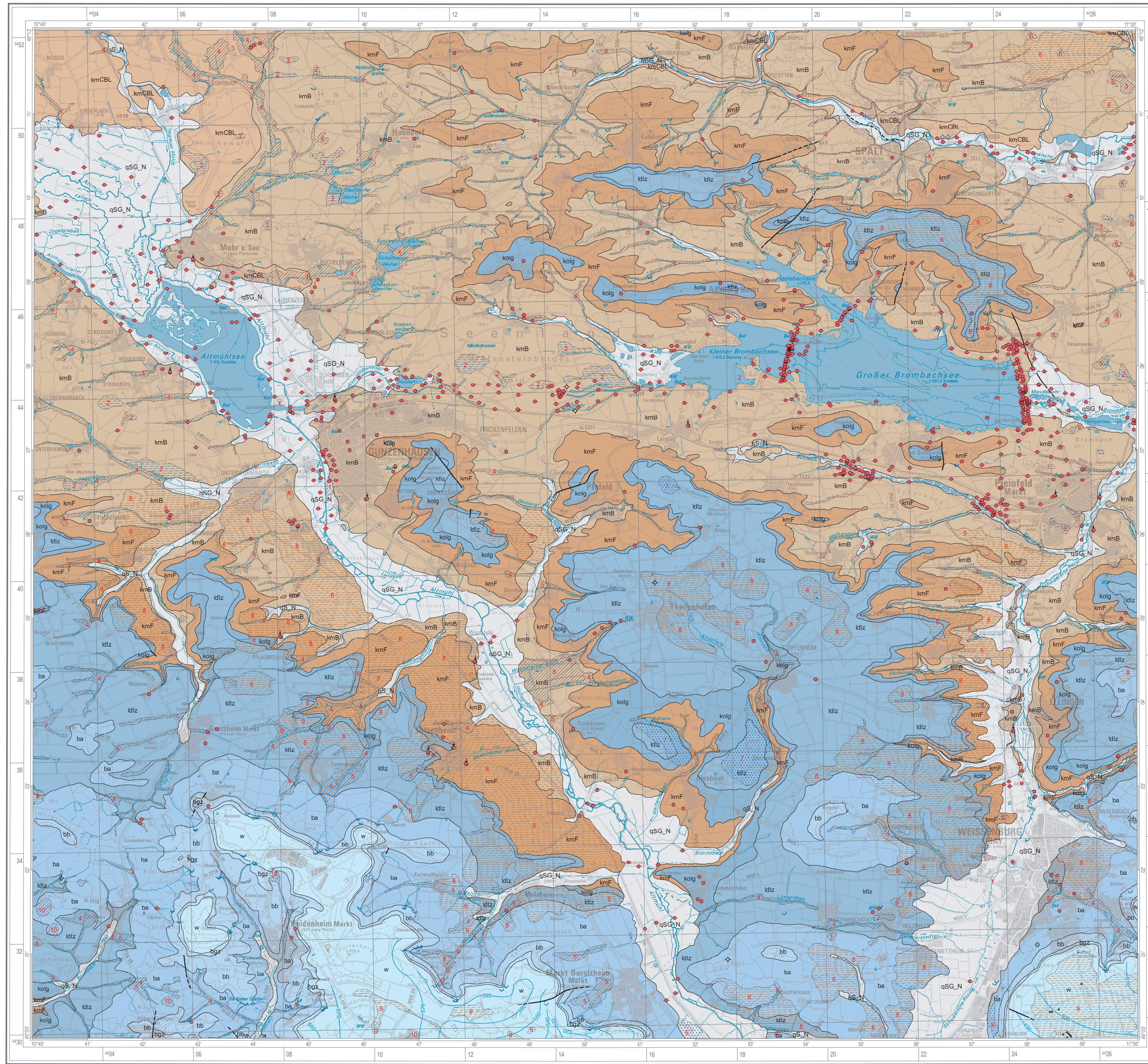


# HYDROGEOLOGISCHE KARTE VON BAYERN 1:50 000

Herausgegeben vom Bayerischen Landesamt für Umwelt

Bundesrepublik Deutschland  
L6930 Weißenburg i.Bay.

Hydrogeologische Grunddaten



## Hydrogeologische Einheiten

### Quartär

Pleistozän bis Holozän

- qS\_N Bach- oder Flussablagerungen mit hohem Feinkornanteil (Poren-Grundwasserleiter bzw. Poren-Grundwasserleiter-Grundwasserergiebler)
- qSG\_N Flussschotter und -sande mit höherem Feinkornanteil (Poren-Grundwasserleiter bzw. Poren-Grundwasserleiter-Grundwasserergiebler)

### Jura

- w Malm, ungegliedert (Kluft-Grundwasserleiter)
- bgz Dogger Gamma bis Dogger Zeta (m. Ornamenten) (Festgesteins-Grundwasserergiebler)
- bb Dogger Beta (Eisensandstein, Doggersandstein) (Kluft-Poren-Grundwasserleiter)
- ba Dogger Alpha (Opalinston) (östlich der Frankenabz. z. T. mit Oberem Lias zusammengefasst) (Festgesteins-Grundwasserergiebler)
- ldiz Lias Delta bis Lias Zeta (Festgesteins-Grundwasserergiebler)

### Trias bis Jura

- kolg Rhät bis Unterer Lias (Kluft-Poren-Grundwasserleiter bzw. Kluft-Poren-Grundwasserleiter-Grundwasserergiebler)

### Trias

- kmF Feuerfellen (Festgesteins-Grundwasserergiebler)
- kmB Burgsandstein (Kluft-Poren-Grundwasserleiter bzw. Kluft-Poren-Grundwasserleiter-Grundwasserergiebler)
- kmCBL Basissandstein i.w.S., ungegliedert (Kluft-Poren-Grundwasserleiter bzw. Kluft-Poren-Grundwasserleiter-Grundwasserergiebler)

## Hydrogeologische Klassifikation der Deckschichten

- Deckschicht aus Lockergestein (bindig) mit äußerst geringen bis geringen Porendurchlässigkeiten
- Deckschicht aus Lockergestein (nicht bindig) mit mäßigen bis sehr hohen Porendurchlässigkeiten
- Deckschicht aus Lockergestein mit (stark) variablen Porendurchlässigkeiten bzw. geringmächtig und/oder lückenhaft
- Deckschicht aus Lockergestein mit hohem Wasserspeichervermögen, jedoch geringen Durchlässigkeiten (Moore)

- Grenze Hydrogeologischer Einheit
- Grenze Deckschicht
- 2 Deckschicht (Nummerierung gemäß Tabelle im Anhang)

## Grundwassergleichen

- Malm
- Sandstienkeuper
- Sandstienkeuper, vermutet
- Benker Sandstein, vermutet
- 490 Piezometerhöhe in m NN (Isohypsenabstand)

## Grundwasseraufschlüsse, klassifiziert

- Brunnen
- Brunnen, artesisch
- Schluckbrunnen
- 17 Erschlossener Grundwasserleiter, sofern nicht dargestellte Hydrogeologische Einheit (Nummerierung gemäß Tabelle im Anhang)

## Erkundungsbohrungen

- Erkundungsbohrung
- Aufschlusssbohrung (ausgewählte)

## Grundwassermessstellen

- Grundwassermessstelle

## Quellen

- Quelle
- z. T. mit Angabe der Schüttung [l/s]: mittlere Schüttung
- 0,3 - 10 Schwankungsbreite Einzelmessung
- Abflussmessstelle
- Klimastation
- Doline

- Störung
- - - - - Störung, vermutet

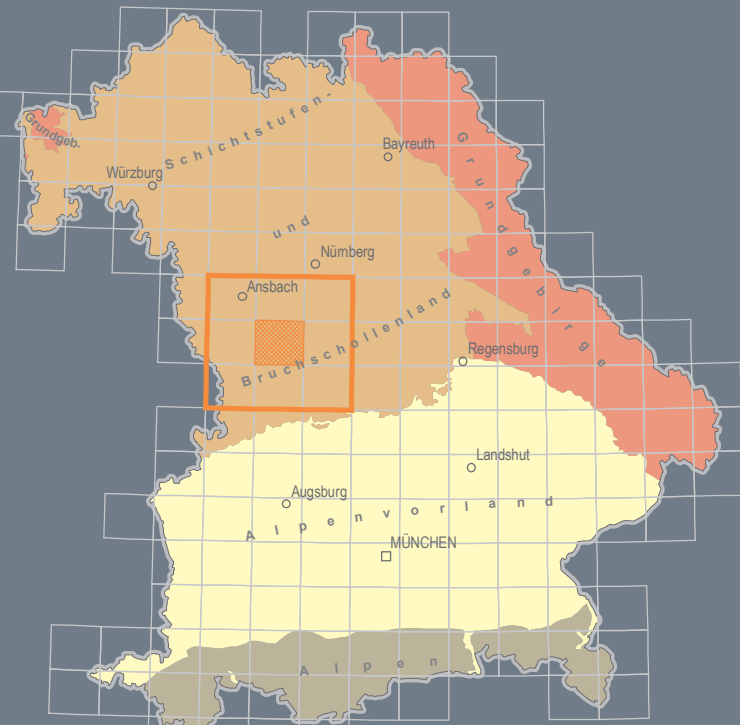
Hydrogeologische Karte

geologie

Hydrogeologische Grunddaten

Weißenburg i.Bay.  
L6930  
1:50 000  
Hydrogeologische Karte von Bayern

Bayerisches Landesamt für Umwelt



6728 Ansbach	6730 Heidenheim	6732 Schwaabach
6928 Wasser-Islingen	6930 Weißenburg i.Bay.	6932 Hipoltstein
7128 Nördlingen	7130 Treuchtlingen	7132 Eichtat

Bayerisches Landesamt für Umwelt  
Bürgermeister-Ulrich-Straße 160  
86179 Augsburg  
www.lfu.bayern.de

Herausgeber: Bayerisches Landesamt für Umwelt (LfU)  
Bürgermeister-Ulrich-Straße 160  
86179 Augsburg  
Telefon: 0821 9071-0  
Fax: 0821 9071-5555  
E-Mail: poststelle@lfu.bayern.de  
Internet: www.lfu.bayern.de

Redaktion: LfU, Referat 104  
Kartografie: Das Kartenbild ist Teil einer Kartenserie, deren Einzelblätter vollautomatisch erstellt wurden. Aus diesem Grund kann vom Herausgeber keine Gewähr für eine gleichmäßig gute Lesbarkeit der Kartenblätter übernommen werden.

Geobasisdaten: Topographische Karte 1:50 000  
© Bayerische Vermessungsverwaltung 2016

Geodätische Grundlagen: Geodätische Daten: Potsdam Datum (Fundamentpunkt: Rasenberg)  
Bezugssystem: Bessel (Ellipsoid 1841), Abbildung: Gauß-Krüger-Abbildung  
Koordinaten: Gauß-Krüger-Koordinaten und Geografische Koordinaten, bezogen auf Potsdam-Datum

Informationen und Daten zur Hydrogeologie in Bayern: www.lfu.bayern.de/geologie/hydrogeologie  
Weitere Serviceangebote des LfU zur Datenbereitstellung: www.lfu.bayern.de/umweltcart

Hydrogeol. Kt. Bayern 1:50 000 L6930 Augsburg 2016

Europäische Union  
"Investition in Ihre Zukunft"  
"Förderprogramm für regionale Entwicklung"  
\* Finanzierung durch den Freistaat Bayern und Co-Finanzierung durch die EU

Wissenschaftliche Bearbeitung: CAROLE BEIERER, MARTIN WESSBECHER (2012)

Grundlagen:

Geologische Karte von Bayern 1:25 000: Blatt Nr. 6830 Gunzenhausen, K. BERGER, H. HÖRAUF (1970), Blatt Nr. 6831 Spalt, K. BERGER (1971), Blatt Nr. 6930 Heidenheim, H. SCHMIDT-KALER (1970), Blatt Nr. 6931 Weißenburg i.Bay., K. BERGER, H. SCHMIDT-KALER (1982)

Maßstab 1:50 000

