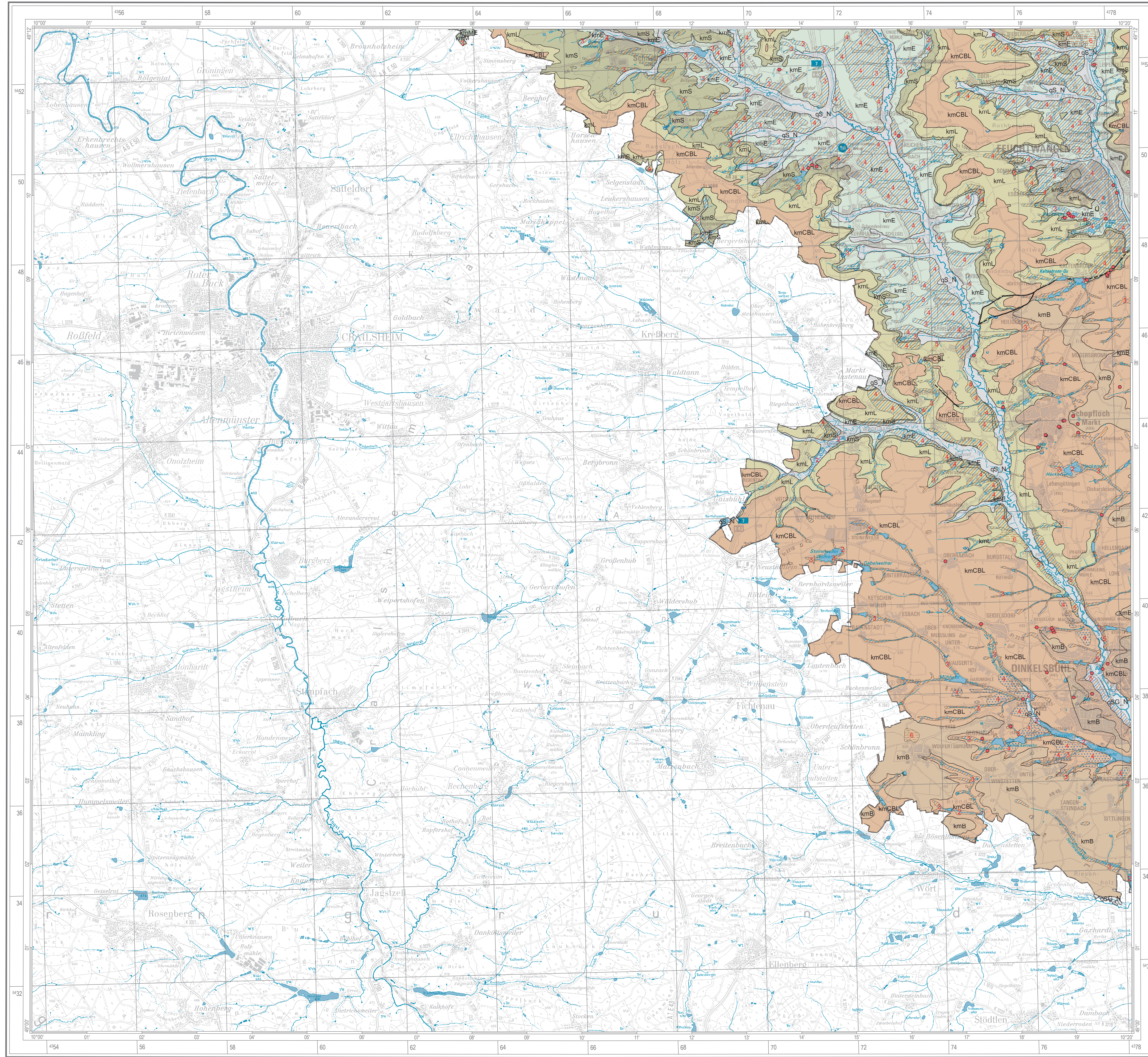


HYDROGEOLOGISCHE KARTE VON BAYERN 1:50 000

Herausgegeben vom Bayerischen Landesamt für Umwelt

Bundesrepublik Deutschland
L6926 Crailsheim

Hydrogeologische Grunddaten



Hydrogeologische Einheiten

Quartär

Pleistozän bis Holozän

- qS_N Bach- oder Flussablagerungen mit hohem Feinkornanteil (Poren-Grundwasserleiter bzw. Poren-Grundwasserleiter-Grundwasserengleiter)
- qSG_N Flussschotter und -sande mit höherem Feinkornanteil (Poren-Grundwasserleiter bzw. Poren-Grundwasserleiter-Grundwasserengleiter)

Trias

- kmB Burgsandstein (Kluft-Poren-Grundwasserleiter bzw. Kluft-Poren-Grundwasserleiter-Grundwasserengleiter)
- kmCBL Blassensandstein (w.S. unngliedert (Kluft-Poren-Grundwasserleiter bzw. Kluft-Poren-Grundwasserleiter-Grundwasserengleiter)
- kmL Leihbergsschichten (Kluft-Poren-Grundwasserleiter-Grundwasserengleiter bzw. Festgesteins-Grundwasserengleiter)
- kmS Schiffsandstein (Kluft-Poren-Grundwasserleiter bzw. Kluft-Poren-Grundwasserleiter-Grundwasserengleiter)
- kmE Esthesischichten (Kluft-Poren-Grundwasserleiter-Grundwasserengleiter bis Festgesteins-Grundwasserengleiter)
- kmME Myophorischichten / Esthesischichten (Kluft-Poren-Grundwasserleiter-Grundwasserengleiter bzw. Festgesteins-Grundwasserengleiter)
- kmM Myophorischichten (Kluft-Poren-Grundwasserleiter-Grundwasserengleiter bzw. Festgesteins-Grundwasserengleiter)

Hydrogeologische Klassifikation der Deckschichten

- Deckschicht aus Lockergestein (bindig) mit äußerst geringen bis geringen Porendurchlässigkeiten
- Deckschicht aus Lockergestein (nicht bindig) mit mäßigen bis sehr hohen Porendurchlässigkeiten
- Deckschicht aus Lockergestein mit (stark) variablen Porendurchlässigkeiten bzw. geringmächtig und/oder lückenhaft
- Deckschicht aus Lockergestein mit hohem Wasserspeichervermögen, jedoch geringen Durchlässigkeiten (Moore)

- Grenze Hydrogeologischer Einheit
- Grenze Deckschicht
- 2 Deckschicht (Nummerierung gemäß Tabelle im Anhang)

Grundwasseraufschlüsse, klassifiziert

Brunnen

- Brunnen
- Brunnen, artesisch
- 17 Erschlossener Grundwasserleiter, sofern nicht dargestellte Hydrogeologische Einheit (Nummerierung gemäß Tabelle im Anhang)

Erkundungsbohrungen

- Erkundungsbohrung

Grundwassermessstellen

- Grundwassermessstelle

Quellen

- Quelle
- z. T. mit Angabe der Schüttung [l/s]:
0,5
0,3-10
0,2
- Abflussmessstelle

Störung

- Störung, vermutet

Hydrogeologische Karte
geologie
Hydrogeologische Grunddaten
Crailsheim
L6926
1:50 000
Hydrogeologische Karte von Bayern

Bayerisches Landesamt für Umwelt
Münchberg
Ansbach
Crailsheim
Wasser-Isotopen
Münchberg
Ansbach
Crailsheim
Wasser-Isotopen

Bayerisches Landesamt für Umwelt
Bürgermeister-Ulrich-Straße 160
86179 Augsburg
www.lfu.bayern.de

Herausgeber: Bayerisches Landesamt für Umwelt (LfU)
Redaktion: LfU, Referat 104
Kartografie: Das Kartenbild ist Teil einer Kartenserie, deren Einzelblätter vollautomatisch erstellt wurden.
Geobasisdaten: Topographische Karte 1:50.000
Geodätische Grundlagen: Geodätische Daten: Pleistozän-Datum (Fundamentpunkt Rosenburg)

Hydrogeol. Kt. Bayern 1:50.000 L6926 Augsburg 2018
Europäische Union
Finanzierung durch den Freistaat Bayern und Co-Finanzierung durch die EU

Wissenschaftliche Bearbeitung: PATRICK RIEGER, MARCO KERL (2012)

Grundlagen:
Geologische Karte von Bayern 1:25 000: Blatt Nr. 6826 Crailsheim, W. CARLE (1991), Blatt Nr. 6827 Feuchtwangen West, H. HAUNSCHILD (1970), Blatt Nr. 6927 Dinkelsbühl, M. WILHELM (1985)

