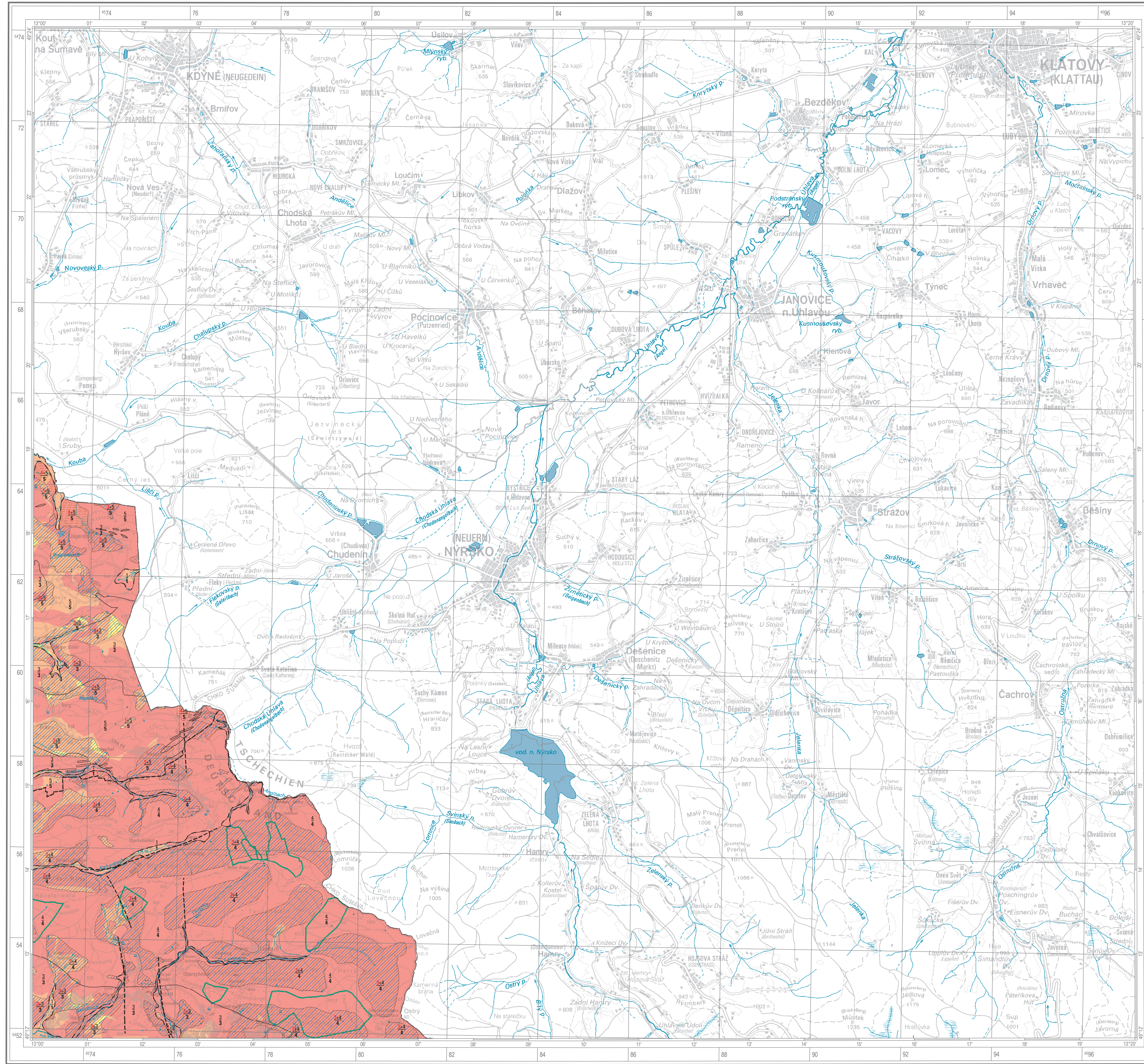


HYDROGEOLOGISCHE KARTE VON BAYERN 1:50 000

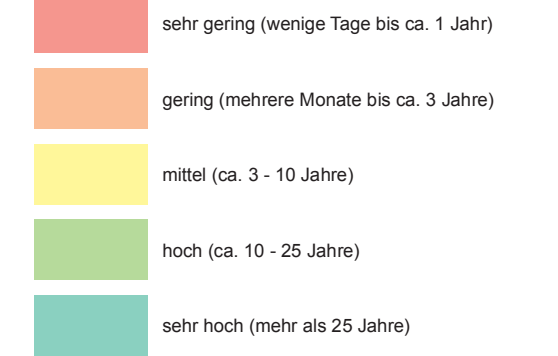
Herausgegeben vom Bayerischen Landesamt für Umwelt

Bundesrepublik Deutschland
L6744 Rittsteig

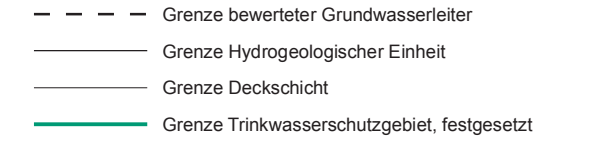
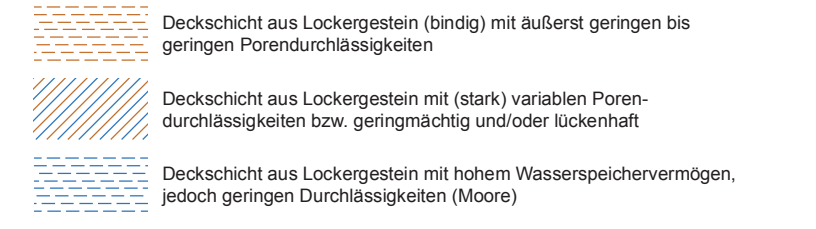
Schutzfunktion der Grundwasserüberdeckung



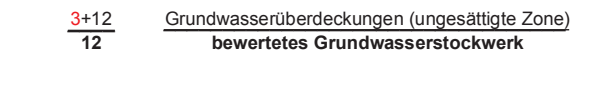
Gesamtschutzfunktion der Grundwasserüberdeckung (wahrscheinliche Sickerwasser-Verweilzeit)



Hydrogeologische Klassifikation der Gesteinsschichten



Abfolge der Hydrogeologischen Einheiten (Nummerierung gemäß Tabelle im Anhang)

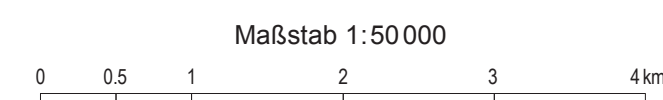


----- Störung, vermutet

Wissenschaftliche Bearbeitung: TANJA WILFERTH (2012)

Grundlagen:

Geologische Karte von Bayern 1 : 25 000: Blatt Nr. 6643/6644 Furth i Wald, H. MIELKE (2009).
Vorläufige Geologische Karte 1 : 25 000, unveröffentlicht: Blatt Nr. 6744 Rittsteig, J. ROHRMÜLLER

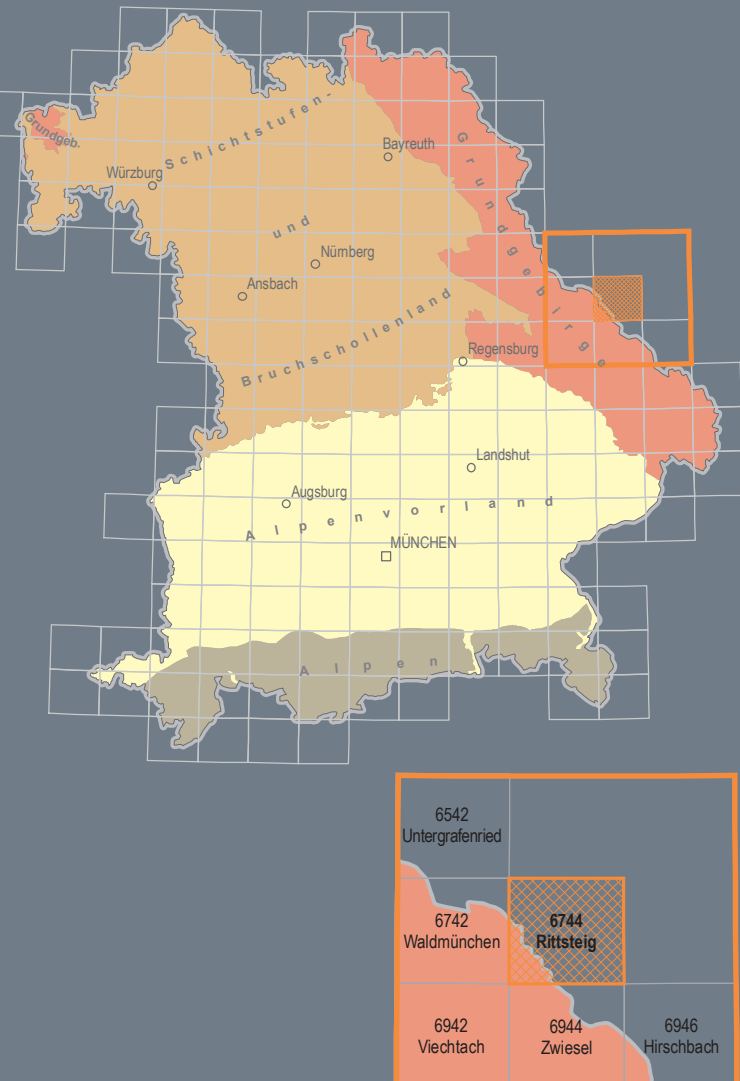


Hydrogeologische Karte

geologie

Schutzfunktion der Grundwasserüberdeckung
Rittsteig
L6744
1 : 50 000
Hydrogeologische Karte von Bayern

Bayerisches Landesamt für Umwelt



Bayerisches Landesamt für Umwelt
Bürgermeister-Ulrich-Straße 160
86179 Augsburg
www.lfu.bayern.de

Herausgeber: Bayerisches Landesamt für Umwelt (LfU)
Bürgermeister-Ulrich-Straße 160
86179 Augsburg
Telefon: 0821 9071-0
Fax: 0821 9071-6558
E-Mail: poststelle@lfu.bayern.de
Internet: www.lfu.bayern.de

Redaktion: LfU, Referat 104

Kartografie: Das Kartenblatt ist Teil einer Kartenserie, deren Einzelblätter selbstständig erstellt wurden. Auf diesem Druck kann vom Herausgeber keine Gewähr für eine gleichmäßig gute Lesbarkeit der Kartenmerkmale übernommen werden.

Wasserwirtschaftliche Fachdaten: Informationssystem Wasserwirtschaft
Stand Oktober 2015

Geobasisdaten: Topographische Karte 1:50.000
© Bayerische Vermessungsverwaltung 2016

Geodätische Grundlagen: Geodätisches Datum: Potsdam-Datum (Fundamentpunkt: Rauenberg)
Bezugshöhe: Bessel (Ellipsoid 1841), Abbildung: Gauß-Krüger-Abbildung
Koordinaten: Gauß-Krüger-Koordinaten und Geografische Koordinaten, bezogen auf Potsdam-Datum

Informationen und Daten zur Hydrogeologie in Bayern: www.lfu.bayern.de/geologie/hydrogeologie
Weitere Serviceangebote des LfU zur Datenbereitstellung: www.lfu.bayern.de/umweltcart

Hydrogeol. Kt. Bayern 1:50.000 L6744 Augsburg 2018



* Finanzierung durch den Freistaat Bayern und Co-Finanzierung durch die EU