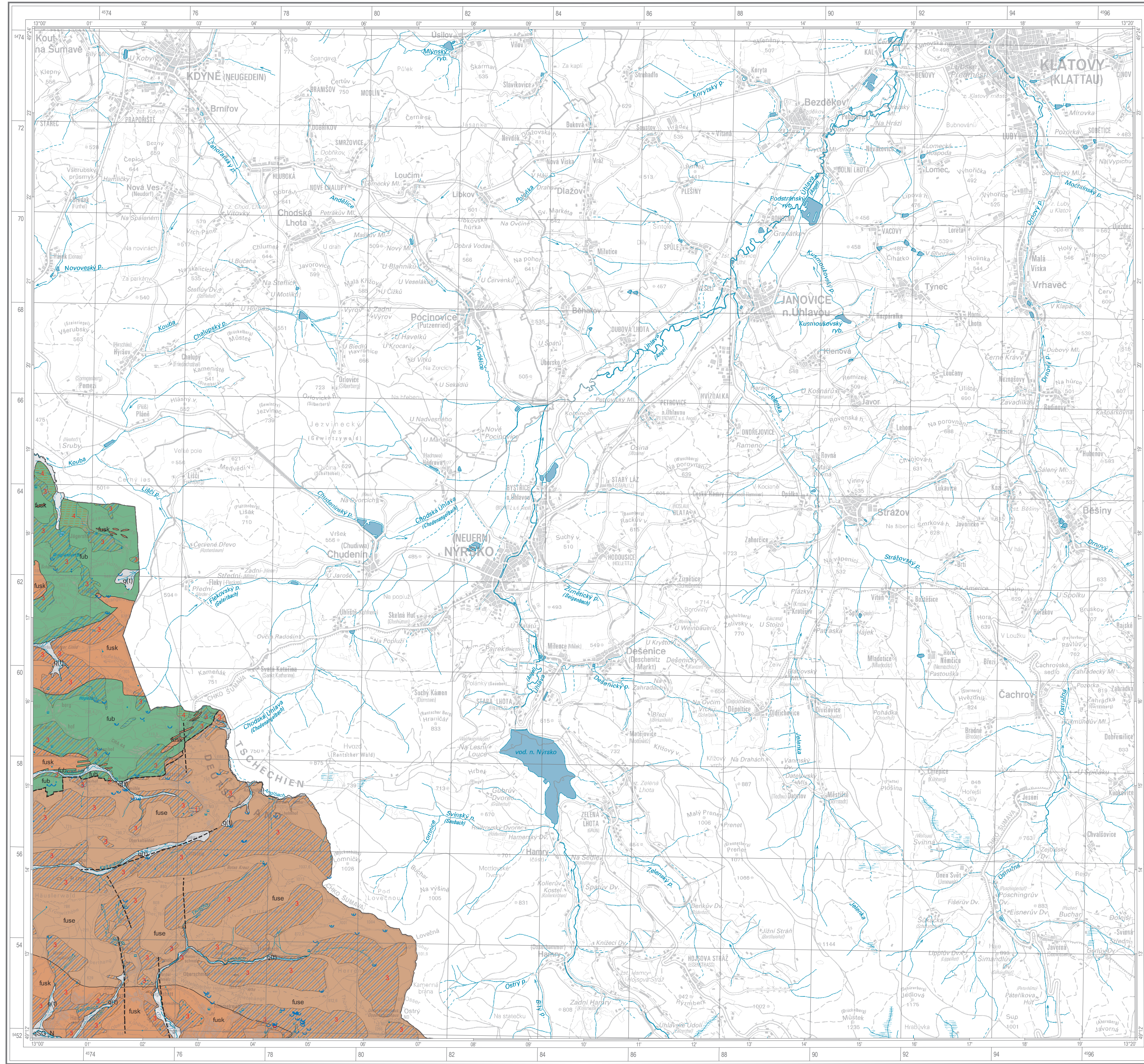


# HYDROGEOLOGISCHE KARTE VON BAYERN 1:50 000

Herausgegeben vom Bayerischen Landesamt für Umwelt

Bundesrepublik Deutschland  
L6744 Rittsteig

Hydrogeologische Grunddaten



## Hydrogeologische Einheiten

Quartär

Plleistozän bis Holozän

- qt) Polygenetische Tauffüllungen, Bach- und Flussabagerungen, Auen- und Hochflusabagerungen (Poren-Grundwasserleiter/-Grundwassergeringleiter)
- qSG\_N Flussschotter und -sande mit höherem Feinkornanteil (Poren-Grundwasserleiter bzw. Poren-Grundwasserleiter/-Grundwassergeringleiter)

Jungproterozoikum, Allpaläozoikum

- fuse Saure bis intermediäre Metamorphite, epi-mesozonal (Phyllit, Glimmerschiefer/-Kluft-Grundwasserleiter/-Grundwassergeringleiter)
- fusk Saure bis intermediäre Metamorphite, katzonal (Gneise, Granulite) (Kluft-Grundwasserleiter/-Grundwassergeringleiter)
- fub Basische Metamorphite (Kluft-Grundwasserleiter/-Grundwassergeringleiter)

## Hydrogeologische Klassifikation der Deckschichten

- Deckschicht aus Lockergestein (bindig) mit aufler geringen bis geringen Porendurchlässigkeiten
- Deckschicht aus Lockergestein mit (stark) variablen Porendurchlässigkeiten bzw. geringmächtig und/oder lückenhaft
- Deckschicht aus Lockergestein mit hohem Wasserspeichervermögen, jedoch geringen Durchlässigkeiten (Moore)

— Grenze Hydrogeologischer Einheit

— Grenze Deckschicht

2 Deckschicht (Nummerierung gemäß Tabelle im Anhang)

## Grundwasseraufschlüsse, klassifiziert

Brunnen

- Brunnen
- 17 Erschlossener Grundwasserleiter, sofern nicht dargestellte Hydrogeologische Einheit (Nummerierung gemäß Tabelle im Anhang)

Quellen

- Quelle
- z T. mit Angabe der Schüttung [l/s]: mittlere Schüttung
- 0,5 - 10 Schwankungsbreite Einzelmessung
- 0,2

----- Störung, vermutet

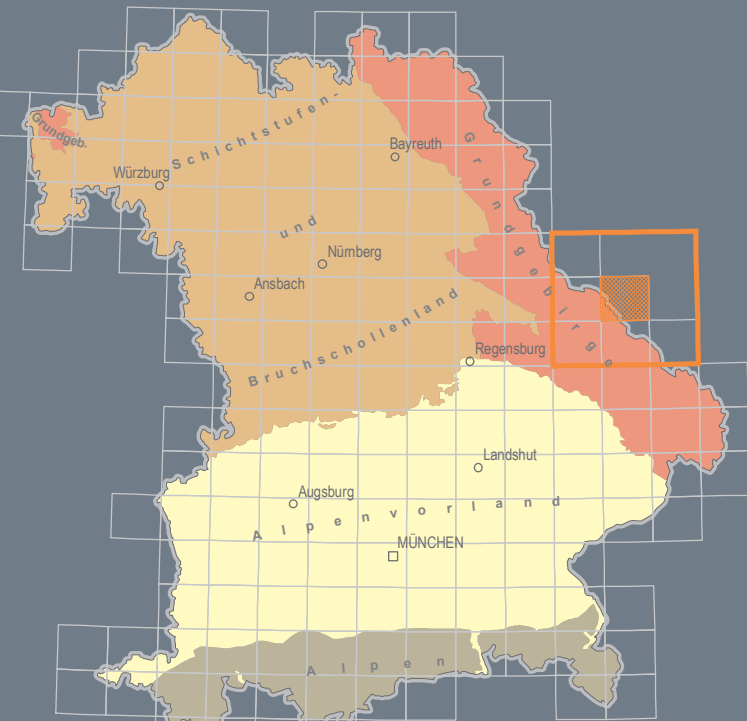
Hydrogeologische Karte

geologie

Hydrogeologische Grunddaten

Rittsteig  
L6744  
1:50 000  
Hydrogeologische Karte von Bayern

Bayerisches Landesamt für Umwelt



6542	Ungarplattend
6742	Waldmünchen
6744	Rittsteig
6942	Veitach
6944	Zweisel
6945	Hirschbach

Bayerisches Landesamt für Umwelt  
Bürgermeister-Ulrich-Straße 160  
86179 Augsburg  
www.lfu.bayern.de

Herausgeber: Bayerisches Landesamt für Umwelt (LU)  
Bürgermeister-Ulrich-Straße 160  
86179 Augsburg  
Telefon: 0821 9071-0  
Fax: 0821 9071-5555  
E-Mail: poststelle@lfu.bayern.de  
Internet: www.lfu.bayern.de

Redaktion: LU, Referat 104

Kartografie: Das Kartenbild ist Teil einer Kartenserie, deren Einzelblätter vollautomatisch erstellt wurden. Aus diesem Grund kann vom Herausgeber keine Gewähr für eine gleichmäßig gute Lesbarkeit der Kartenblätter übernommen werden.

Geobasisdaten: Topographische Karte 1:50 000

Geostatische Grundlagen: © Bayerische Vermessungsverwaltung 2016

Geostatische Grundlagen: Geostatische Daten: Pleistozän-Datum (Fundamentpunkt Rassenberg)  
Geografische: Bessel (Ellipsoid 1841), Abbildung: Gauß-Krüger-Abbildung  
Koordinaten: Gauß-Krüger-Koordinaten und Geografische Koordinaten, bezogen auf Potsdam-Datum

Informationen und Daten zur Hydrogeologie in Bayern: www.lfu.bayern.de/geologie/hydrogeologie  
Weitere Serviceangebote des LU: www.lfu.bayern.de/umweltcart

Hydrogeol. Kt. Bayern 1:50 000 L6744 Augsburg 2018



\* Finanzierung durch den Freistaat Bayern und Co-Finanzierung durch die EU

Wissenschaftliche Bearbeitung: KATHARINA BEGER, MATTHIAS ZEITLHOFER (2012)

Grundlagen:

Geologische Karte von Bayern 1:25 000: Blatt Nr. 6643/6644 Furth i. Wald, H. MIELKE (2009),  
Vorläufige Geologische Karte 1:25 000, unveröffentlicht: Blatt Nr. 6744 Rittsteig, J. ROHRMÜLLER

Maßstab 1:50 000

