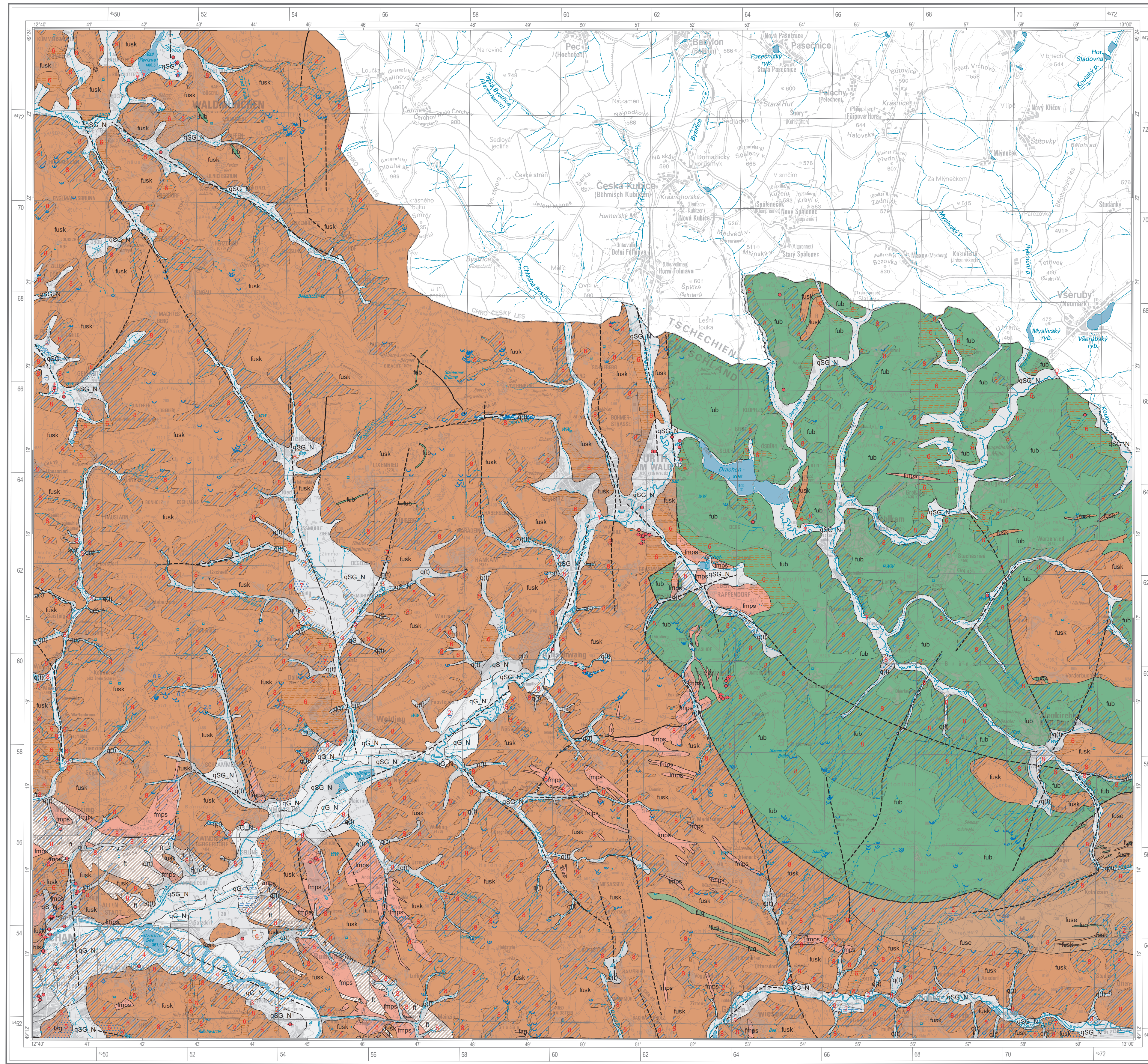


HYDROGEOLOGISCHE KARTE VON BAYERN 1:50 000

Herausgegeben vom Bayerischen Landesamt für Umwelt

Bundesrepublik Deutschland
L6742 Waldmünchen

Hydrogeologische Grunddaten



Hydrogeologische Einheiten

Quartär

Pleistozän bis Holozän

- q(t) Polygenetische Tauffüllungen, Bach- und Flussablagerungen, Auen- und Hochflutablagerungen (Poren-Grundwasserleiter/-Grundwassergeringleiter)
- qS_N Bach- oder Flussablagerungen mit hohem Feinkornanteil (Poren-Grundwasserleiter bzw. Poren-Grundwasserleiter/-Grundwassergeringleiter)
- qSG_N Flussschotter und -sande mit höherem Feinkornanteil (Poren-Grundwasserleiter bzw. Poren-Grundwasserleiter/-Grundwassergeringleiter)
- qG_N Flussschotter und -sande (Poren-Grundwasserleiter)

Jungproterozoikum, Altpaläozoikum

- fmps Saure bis intermediäre Plutonite (Kluft-Grundwasserleiter/-Grundwassergeringleiter)
- fuse Saure bis intermediäre Metamorphite, epi-mesozonal (Phyllit, Glimmerschiefer) (Kluft-Grundwasserleiter/-Grundwassergeringleiter)
- fusk Saure bis intermediäre Metamorphite, katazonal (Gneise, Granulite) (Kluft-Grundwasserleiter/-Grundwassergeringleiter)
- fub Basische Metamorphite (Kluft-Grundwasserleiter/-Grundwassergeringleiter)
- fug Quarzit (Kluft-Grundwasserleiter/-Grundwassergeringleiter)
- fag Homogenisierte Ultrametamorphite mit granitischem Gefüge (Dateixite) (Kluft-Grundwasserleiter/-Grundwassergeringleiter)
- Tektonite (Festgesteins-Grundwassergeringleiter)

Hydrogeologische Klassifikation der Deckschichten

- Deckschicht aus Lockergestein (bindig) mit äußerst geringen bis geringen Porendurchlässigkeiten
- Deckschicht aus Lockergestein (nicht bindig) mit mäßigen bis sehr hohen Porendurchlässigkeiten
- Deckschicht aus Lockergestein mit (stark) variablen Porendurchlässigkeiten bzw. geringmächtig und/oder lückenhaft
- Deckschicht aus Lockergestein mit hohem Wasserspeichervermögen, jedoch geringen Durchlässigkeiten (Moore)

- Grenze Hydrogeologischer Einheit
- Grenze Deckschicht
- 2 Deckschicht (Nummerierung gemäß Tabelle im Anhang)

Grundwassergleichen

- Quartär
- 490 Piezometerhöhe in m NN (Isohypsenabstand)

Grundwasseraufschlüsse, klassifiziert

- Brunnen
- Brunnen
- Brunnen, artesisch
- 17 Erschlossener Grundwasserleiter, sofern nicht dargestellte Hydrogeologische Einheit (Nummerierung gemäß Tabelle im Anhang)

Erkundungsbohrungen

- Erkundungsbohrung

Grundwassermessstellen

- Grundwassermessstelle

Quellen

- Quelle
- z. T. mit Angabe der Schüttung [l/s]: mittlere Schüttung Schwankungsbreite Einzelmessung
- 0,5
- 0,3 - 1,0
- 0,2
- Abflussmessstelle
- Klimastation

Störungen

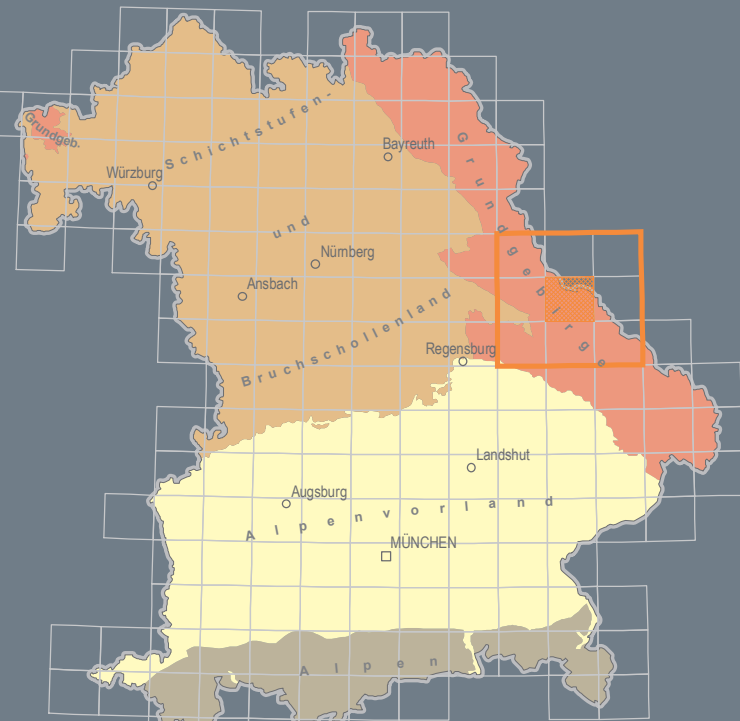
- Störung
- Störung, vermutet

Hydrogeologische Karte

geologie

Hydrogeologische Grunddaten
Waldmünchen
L6742
1:50 000
Hydrogeologische Karte von Bayern

Bayerisches Landesamt für Umwelt



6540 Oberveitach	6542 Untergarrieden
6740 Neuburg vorm Wald	6742 Waldmünchen
6744 Rötting	
6940 Roding	6942 Viechtach
6944 Ziesel	

Bayerisches Landesamt für Umwelt
Bürgermeister-Ulrich-Straße 160
86179 Augsburg
www.lfu.bayern.de

Herausgeber: Bayerisches Landesamt für Umwelt (LfU)
Bürgermeister-Ulrich-Straße 160
86179 Augsburg
Telefon: 0821 9071-0
Fax: 0821 9071-5555
E-Mail: poststelle@lfu.bayern.de
Internet: www.lfu.bayern.de

Redaktion: LfU, Referat 104

Kartografie: Das Kartenbild ist Teil einer Kartenserie, deren Einzelblätter vollautomatisch erstellt wurden. Aus diesem Grund kann vom Herausgeber keine Gewähr für eine gleichmäßig gute Lesbarkeit der Kartenblätter übernommen werden.

Geobasisdaten: Topographische Karte 1:50 000
© Bayerische Vermessungsverwaltung 2016

Geodätische Grundlagen: Geodätisches Datum: Potsdam-Datum (Fundamentpunkt: Rasenborg)
Bezugshöhe: Bessel (Ellipsoid 1841), Abbildung: Gauß-Krüger-Abbildung
Koordinaten: Gauß-Krüger-Koordinaten und Geografische Koordinaten, bezogen auf Potsdam-Datum

Informationen und Daten zur Hydrogeologie in Bayern: www.lfu.bayern.de/geographie/hydrogeologie
Weitere Serviceangebote des LfU zur Datenbereitstellung: www.lfu.bayern.de/umweltkarten

Hydrogeol. Kt. Bayern 1:50 000 L6742 Augsburg 2018

Europäische Union
„Investieren in Ihre Zukunft“
„Förderlicher Europa für regionale Entwicklung“
* Finanzierung durch den Freistaat Bayern und Co-Finanzierung durch die EU

Wissenschaftliche Bearbeitung: KATHARINA BEGER, MATTHIAS ZEITLHÖFLER (2012)

Grundlagen:

Geologische Karte von Bayern 1:25 000: Blatt Nr. 6542/6642 Untergrafrieden/Waldmünchen, H. MIELKE (1990), Blatt Nr. 6643/6644 Furth i. Wald, H. MIELKE (2008), Blatt Nr. 6742 Cham Ost, U. TEIPEL, E. KROEMER (2011), Blatt Nr. 6743 Neukirchen b. Hl. Blut, J. ROHRMÜLLER (2006)

Maßstab 1:50 000

