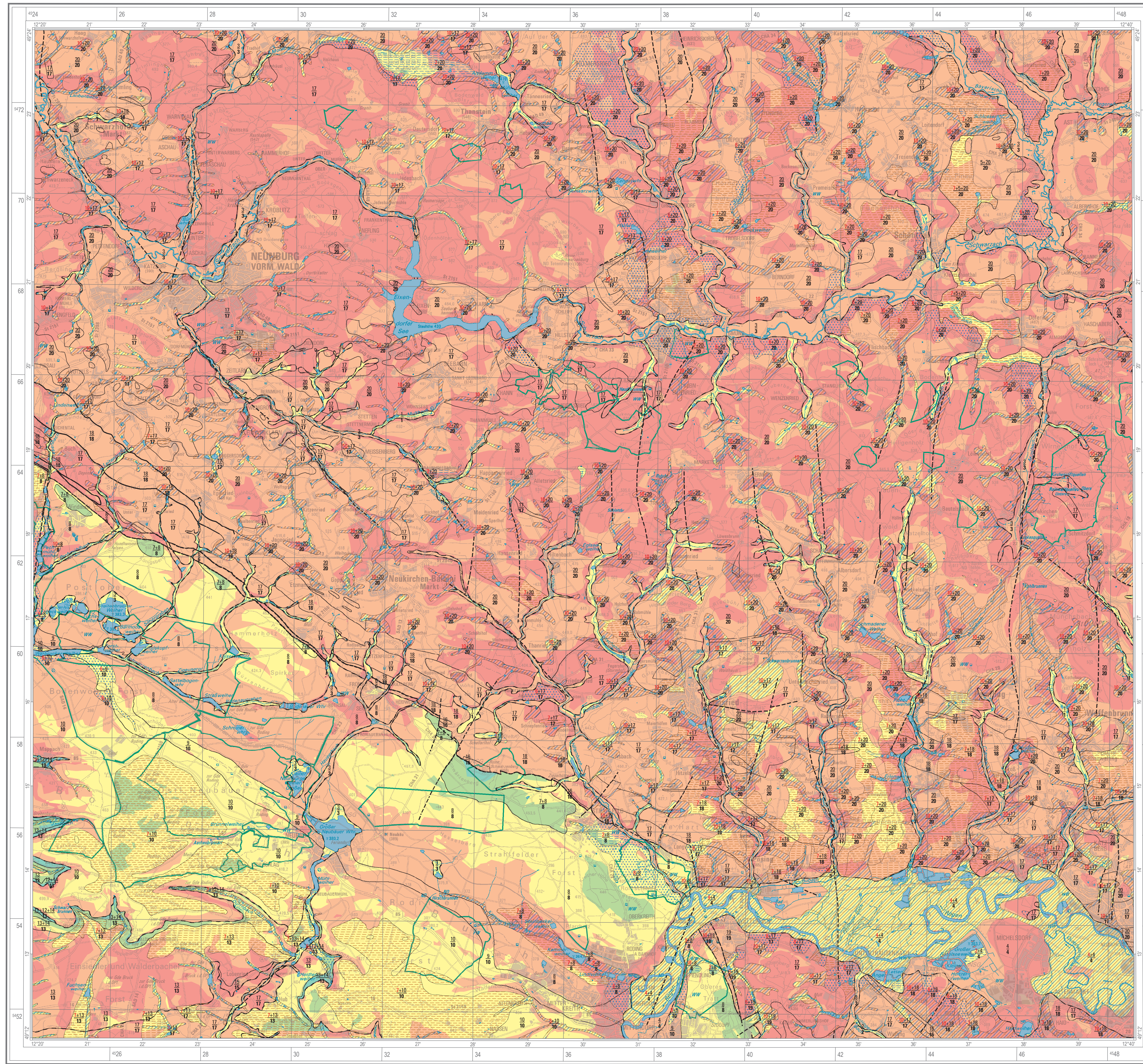


# HYDROGEOLOGISCHE KARTE VON BAYERN 1:50 000

Herausgegeben vom Bayerischen Landesamt für Umwelt

Bundesrepublik Deutschland  
L6740 Neunburg vorm Wald

Schutzfunktion der Grundwasserüberdeckung



Gesamtschutzfunktion der Grundwasserüberdeckung  
(wahrscheinliche Sickerwasser-Verweilzeit)

- sehr gering (wenige Tage bis ca. 1 Jahr)
- gering (mehrere Monate bis ca. 3 Jahre)
- mittel (ca. 3 - 10 Jahre)
- hoch (ca. 10 - 25 Jahre)
- sehr hoch (mehr als 25 Jahre)

Hydrogeologische Klassifikation der Deckschichten

- Deckschicht aus Lockergestein (bindig) mit äußerst geringen bis geringen Porendurchlässigkeiten
- Deckschicht aus Lockergestein (nicht bindig) mit mäßigen bis sehr hohen Porendurchlässigkeiten
- Deckschicht aus Lockergestein mit (stark) variablen Porendurchlässigkeiten bzw. geringmächtig und/oder lückenhaft
- Deckschicht aus Lockergestein mit hohem Wasserspeichervermögen, jedoch geringen Durchlässigkeiten (Moore)

- Grenze bewerteter Grundwasserleiter
- Grenze Hydrogeologischer Einheit
- Grenze Deckschicht
- Grenze Trinkwasserschutzgebiet, festgesetzt

Abfolge der Hydrogeologischen Einheiten  
(Nummerierung gemäß Tabelle im Anhang)

- 3+12 Grundwasserüberdeckungen (ungesättigte Zone)
- 12 bewertetes Grundwasserstockwerk

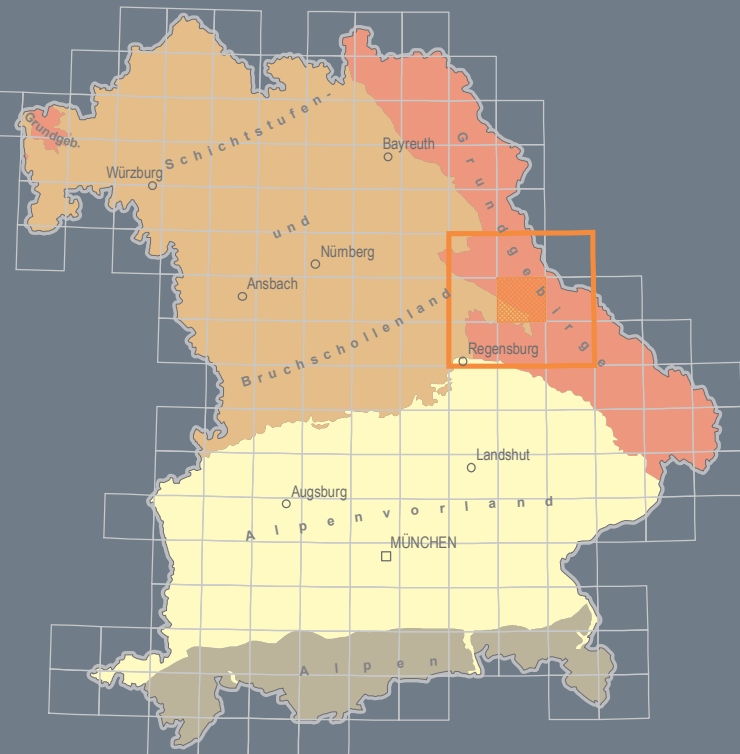
- Störung
- Störung, vermutet

Hydrogeologische Karte

geologie

Schutzfunktion der Grundwasserüberdeckung  
Neunburg vorm Wald  
L6740  
1:50 000  
Hydrogeologische Karte von Bayern

Bayerisches Landesamt für Umwelt



6538 Nubburg	6540 Oberwacht	6542 Untergartmet
6738 Schwarzdorf	6740 Neunburg vorm Wald	6742 Waldsünchen
6938 Regensburg	6940 Roding	6942 Veichtsch

Bayerisches Landesamt für Umwelt  
Bürgermeister-Ulrich-Straße 160  
86179 Augsburg  
www.lfu.bayern.de

Herausgeber: Bayerisches Landesamt für Umwelt (LfU)  
Bürgermeister-Ulrich-Straße 160  
86179 Augsburg  
Telefon: 0821 9071-0  
Fax: 0821 9071-5558  
E-Mail: poststelle@lfu.bayern.de  
Internet: www.lfu.bayern.de

Redaktion: LfU, Referat 104

Kartografie: Das Kartenblatt ist Teil einer Kartenserie, deren Einzelblätter vieldimensioniert erstellt wurden. Aus diesem Grund kann vom Herausgeber keine Gewähr für eine geschmacklich gute Lesbarkeit der Karteninhalte übernommen werden.

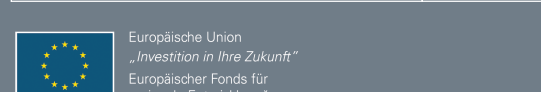
Wasserwirtschaftliche Fachdaten: Informationssystem Wasserwirtschaft  
Stand: Oktober 2015

Geobasisdaten: Topographische Karte 1:50 000  
© Bayerische Vermessungsverwaltung 2016

Geodätische Grundlagen: Geodätisches Datum: Potsdam-Datum (Fundamentaltzpunkt: Raasdorf)  
Bezugfläche: Bessel-Ellipsoid 1841, Abbildung: Gauß-Krüger-Abbildung  
Koordinaten: Gauß-Krüger-Koordinaten und Geografische Koordinaten, bezogen auf Potsdam-Datum

Informationen und Daten zur Hydrogeologie in Bayern: www.lfu.bayern.de/geologiehydrologie  
Weitere Serviceangebote des LfU zur Datenbereitstellung: www.lfu.bayern.de/umweltkarten

Hydrogeol. Kt. Bayern 1:50 000 L6740 Augsburg 2018



\* Finanzierung durch den Freistaat Bayern und Co-Finanzierung durch die EU

Wissenschaftliche Bearbeitung: TANJA WILFERTH (2012)

Grundlagen:

Geologische Karte von Bayern 1:25 000: Blatt Nr. 6640 Neunburg vorm Wald, H. BADER, H. TILLMANN (1959), Blatt Nr. 6641 Röt, H. MIELKE (1995), Blatt Nr. 6740 Neukirchen-Balbini, H. MIELKE (2007), 6741 Cham West, U. TEIPEL, E. KROEMER, T. PÖRNER (2007)

Maßstab 1:50 000

