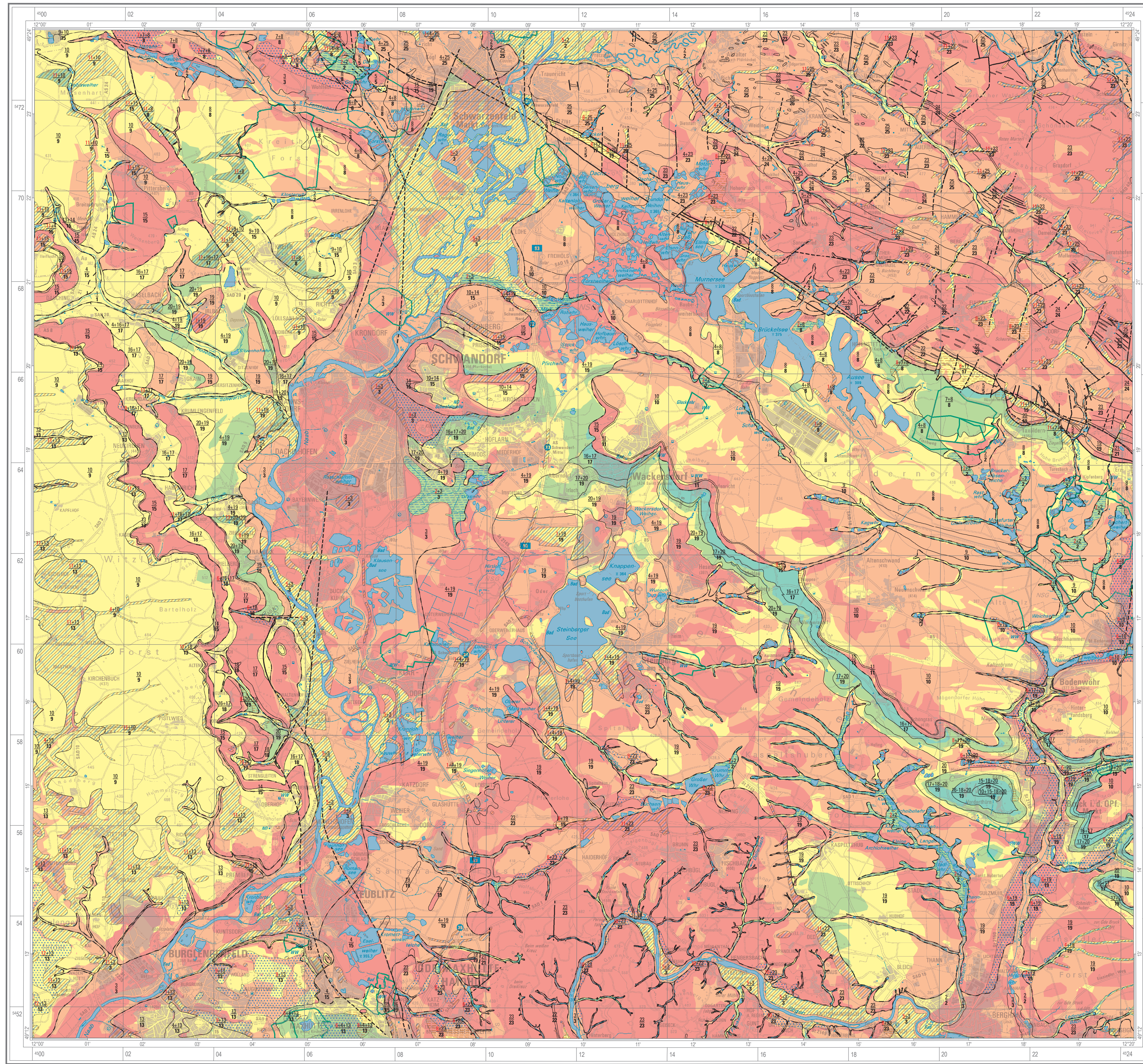


# HYDROGEOLOGISCHE KARTE VON BAYERN 1:50 000

Herausgegeben vom Bayerischen Landesamt für Umwelt

Bundesrepublik Deutschland  
L6738 Schwandorf

## Schutzfunktion der Grundwasserüberdeckung



### Gesamtschutzfunktion der Grundwasserüberdeckung (wahrscheinliche Sickerwasser-Verweilzeit)

- sehr gering (wenige Tage bis ca. 1 Jahr)
- gering (mehrere Monate bis ca. 3 Jahre)
- mittel (ca. 3 - 10 Jahre)
- hoch (ca. 10 - 25 Jahre)
- sehr hoch (mehr als 25 Jahre)

### Hydrogeologische Klassifikation der Deckschichten

- Deckschicht aus Lockergestein (bindig) mit äußerst geringen bis geringen Porendurchlässigkeiten
- Deckschicht aus Lockergestein (nicht bindig) mit mäßigen bis sehr hohen Porendurchlässigkeiten
- Deckschicht aus Lockergestein mit (stark) variablen Porendurchlässigkeiten bzw. geringmächtig und/oder lückenhaft
- Deckschicht aus Lockergestein mit hohem Wasserspeichervermögen, jedoch geringen Durchlässigkeiten (Moore)

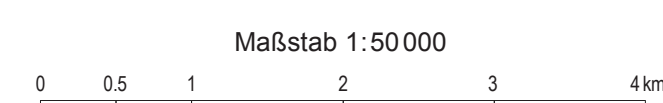
- Grenze bewerteter Grundwasserleiter
- Grenze Hydrogeologischer Einheit
- Grenze Deckschicht
- Grenze Trinkwasserschutzgebiet, festgesetzt

### Abfolge der Hydrogeologischen Einheiten (Nummerierung gemäß Tabelle im Anhang)

- 3+12 Grundwasserüberdeckungen (ungesättigte Zone)
- 12 bewertetes Grundwasserstockwerk

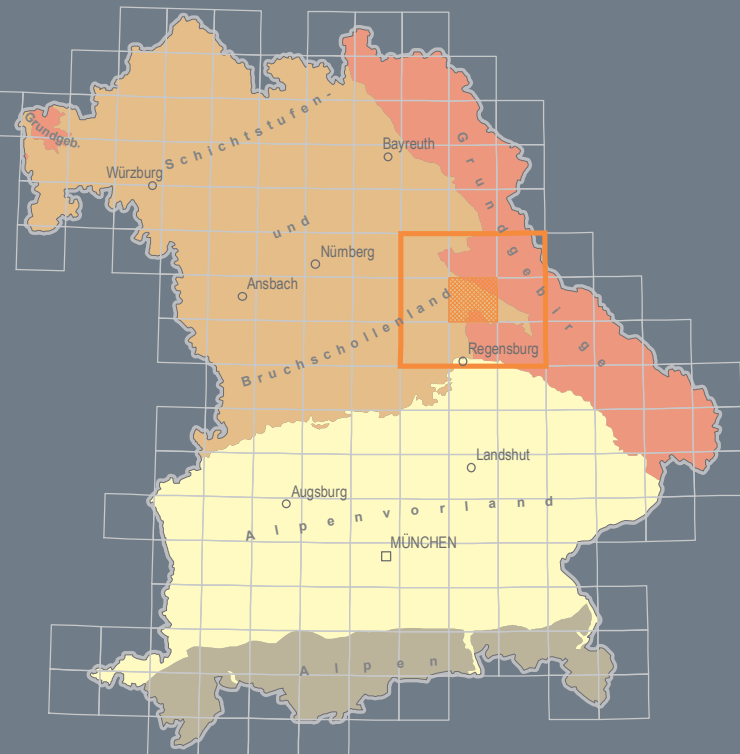
- Doline
- Störung
- Störung, vermutet

Wissenschaftliche Bearbeitung: TANJA WILFERTH (2012)



### Grundlagen:

Hydrogeologische Karte von Bayern 1 : 50 000: Blatt Nr. L6738 Schwandorf, B. DICKOPF, G. W. DIEPÖLDER (1997), Geologische Karte von Bayern 1 : 25 000: Blatt Nr. 8638 Schwandorf, R. K. F. MEYER, H. MIELKE (1995), Blatt Nr. 8639 Wackersdorf, R. K. F. MEYER, H. MIELKE (1986), Blatt 6738 Burglengenfeld, R. K. F. MEYER, W. BAUBERGER (1995), Blatt Nr. 6739 Bruck l.d. Opp., R. K. F. MEYER, W. BAUBERGER (1995)



6536 Amberg	6538 Nabburg	6540 Obernectach
6736 Veitburg	6738 Schwandorf	6740 Neunburg vorm Wald
6936 Pilsberg	6938 Regensburg	6940 Roding

Bayerisches Landesamt für Umwelt  
Bürgermeister-Ulrich-Straße 160  
86179 Augsburg  
www.lfu.bayern.de

Herausgeber:  
Bayerisches Landesamt für Umwelt (LfU)  
Bürgermeister-Ulrich-Straße 160  
86179 Augsburg  
Telefon: 0821 9071-0  
Fax: 0821 9071-5554  
E-Mail: poststelle@lfu.bayern.de  
Internet: www.lfu.bayern.de

Redaktion:  
LfU, Referat 104  
Kartografie:  
Das Kartenblatt ist Teil einer Kartenserie, deren Einzelblätter vieldimensioniert erstellt wurden. Aus diesem Grund kann vom Herausgeber keine Gewähr für eine geschmacklich gute Lesbarkeit der Kartenblätter übernommen werden.

Wasserwirtschaftliche  
Fachdaten:  
Informationssystem Wasserwirtschaft  
Stand: Oktober 2015

Geobasisdaten:  
Topographische Karte 1:50.000  
© Bayerische Vermessungsverwaltung 2016  
Geodätische Grundlagen:  
Geodätisches Datum: Potsdam-Datum (Fundamentpunkt: Rauenberg)  
Bezugshöhe: Bessel (Ellipsoid 1841), Abbildung: Gauß-Krüger-Abbildung  
Koordinaten: Gauß-Krüger-Koordinaten und Geografische Koordinaten, bezogen auf Potsdam-Datum

Informationen und Daten zur Hydrogeologie in Bayern: www.lfu.bayern.de/geologiehydrogeologie  
Weitere Serviceangebote des LfU zur Datenbereitstellung: www.lfu.bayern.de/umweltcarten

Hydrogeol. Kt. Bayern 1:50.000 L6738 Augsburg 2018



\* Finanzierung durch den Freistaat Bayern und Co-Finanzierung durch die EU