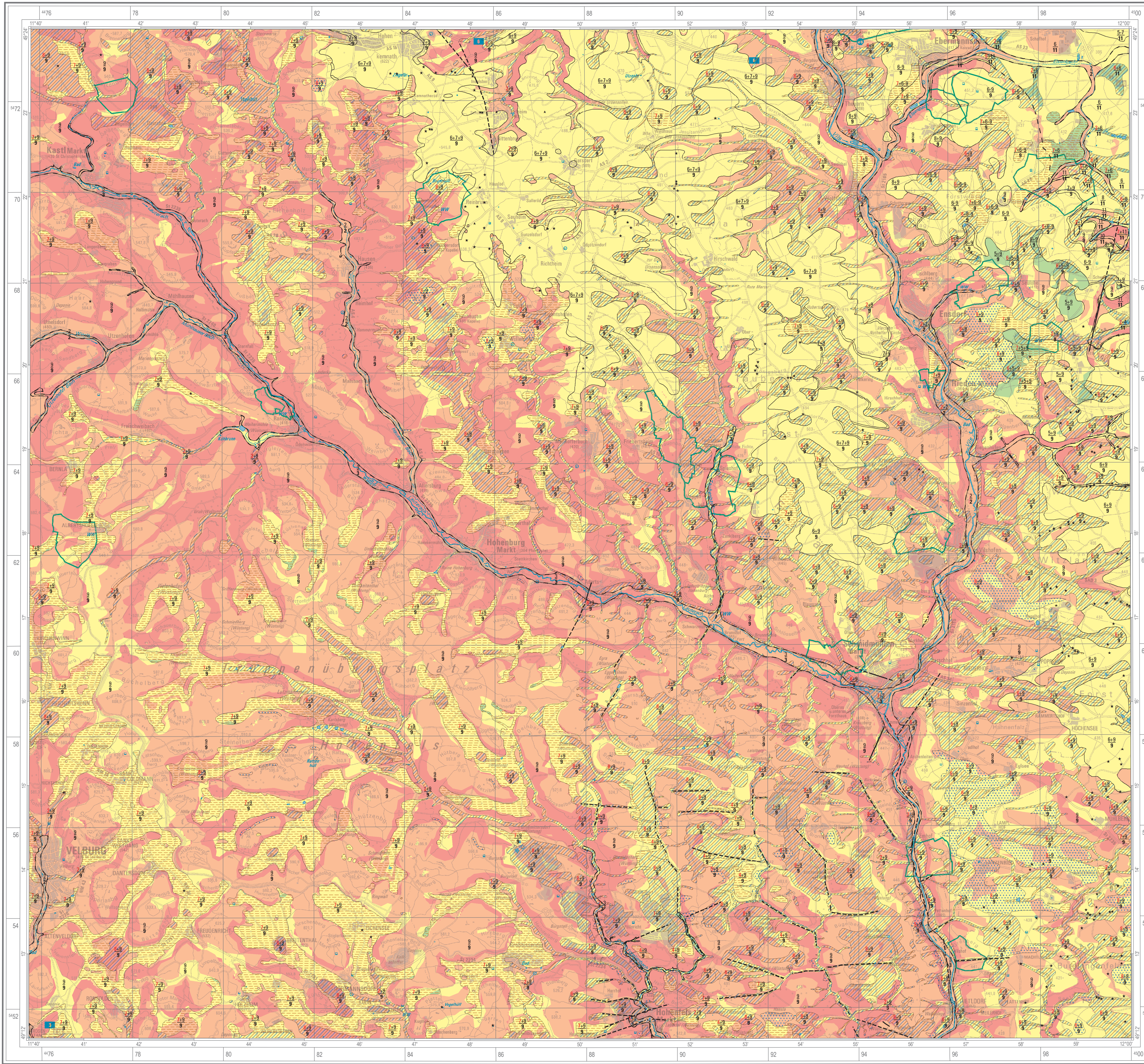


HYDROGEOLOGISCHE KARTE VON BAYERN 1:50 000

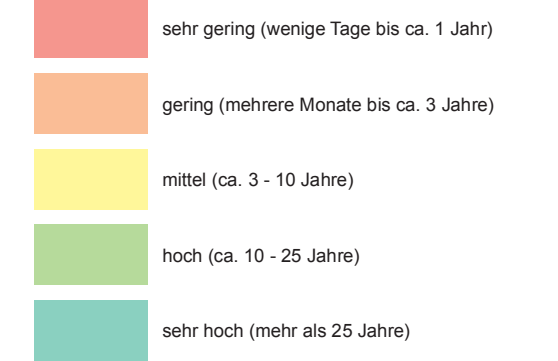
Herausgegeben vom Bayerischen Landesamt für Umwelt

Bundesrepublik Deutschland
L6736 Velburg

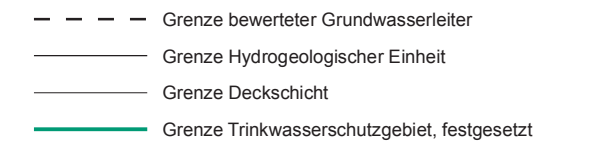
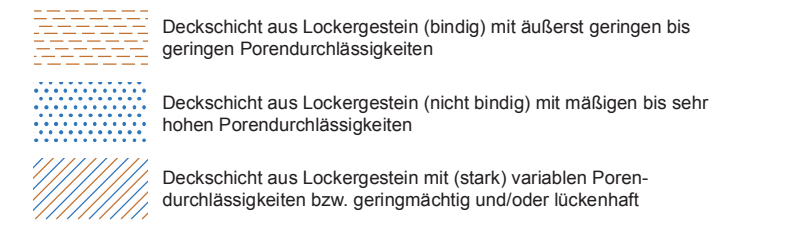
Schutzfunktion der Grundwasserüberdeckung



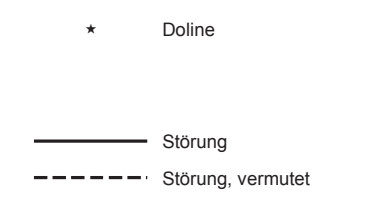
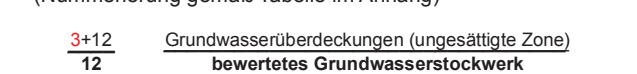
Gesamtschutzfunktion der Grundwasserüberdeckung
(wahrscheinliche Sickerwasser-Verweilzeit)



Hydrogeologische Klassifikation der Deckschichten



Abfolge der Hydrogeologischen Einheiten
(Nummerierung gemäß Tabelle im Anhang)



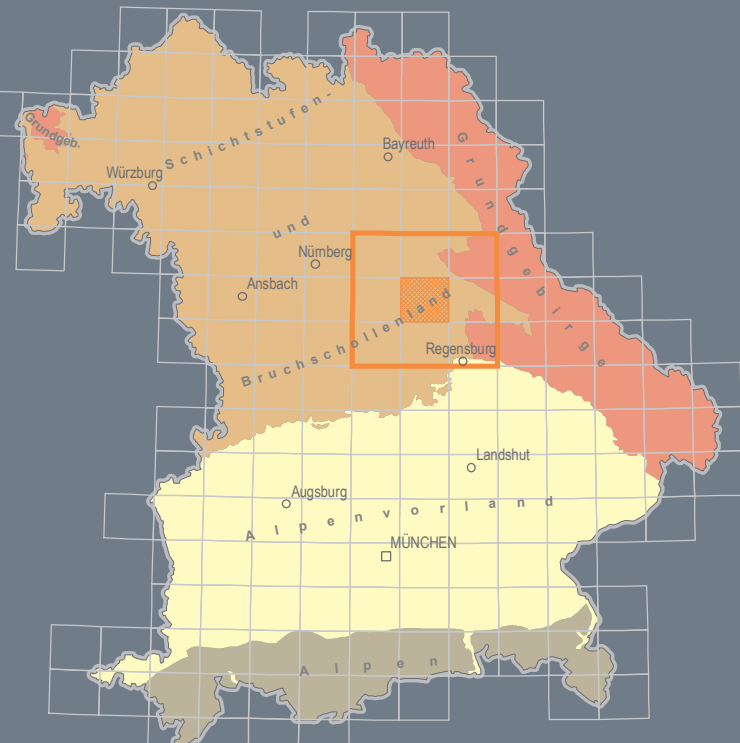
Hydrogeologische Karte

geologie

Schutzfunktion der Grundwasserüberdeckung

Velburg
L6736
1:50 000
Hydrogeologische Karte von Bayern

Bayerisches Landesamt für Umwelt



6534 Hersbruck	6536 Amberg	6538 Nabburg
6734 Neumarkt i.d.OPf.	6736 Velburg	6738 Schwandorf
6934 Bellingries	6936 Parsberg	6938 Regensburg

Bayerisches Landesamt für Umwelt
Bürgermeister-Ulrich-Straße 160
86179 Augsburg
www.lfu.bayern.de

Herausgeber:
Bayerisches Landesamt für Umwelt (LfU)
Bürgermeister-Ulrich-Straße 160
86179 Augsburg
Telefon: 0821 9071-0
Fax: 0821 9071-5554
E-Mail: poststelle@lfu.bayern.de
Internet: www.lfu.bayern.de

Redaktion:
LfU, Referat 104

Kartografie:
Das Kartenblatt ist Teil einer Kartenserie, deren Einzelblätter vieldimensioniert erstellt wurden. Aus diesem Grund kann vom Herausgeber keine Gewähr für eine gleichmäßig gute Lesbarkeit der Kartenmerkmale übernommen werden.

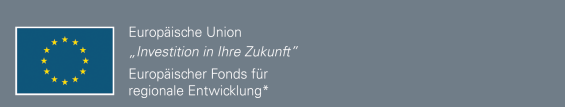
Wasserwirtschaftliche
Fachdaten:
Informationssystem Wasserwirtschaft
Stand: Oktober 2015

Geobasisdaten:
Topographische Karte 1:50 000
© Bayerische Vermessungsverwaltung 2016

Geodätische Grundlagen:
Geodätisches Datum: Potsdam-Datum (Fundamentaltzettel Regensburg)
Bezugshöhe: Bessel (Ellipsoid 1841), Abbildung: Gauß-Krüger-Abbildung
Koordinaten: Gauß-Krüger-Koordinaten und Geografische Koordinaten,
bezogen auf Potsdam-Datum

Informationen und Daten zur Hydrogeologie in Bayern: www.lfu.bayern.de/geologie/hydrogeologie
Weitere Serviceangebote des LfU zur Datenbereitstellung: www.lfu.bayern.de/wasserdaten

Hydrogeol. Kt. Bayern 1:50 000 L6736 Augsburg 2018



* Finanzierung durch den Freistaat Bayern und Co-Finanzierung durch die EU

Wissenschaftliche Bearbeitung: TANJA WILFERTH (2012)

Grundlagen:

Geologische Karte von Bayern 1 : 25 000: Blatt Nr. 6636 Kastl, R. MEYER (1986), Blatt Nr. 6637 Rieden, M. KLING (1986), Blatt Nr. 6736 Velburg, R. MEYER (1990), Blatt Nr. 6737 Schmidmühlen, M. KLING, T. PÖRNER (in prep.)

Maßstab 1:50 000

