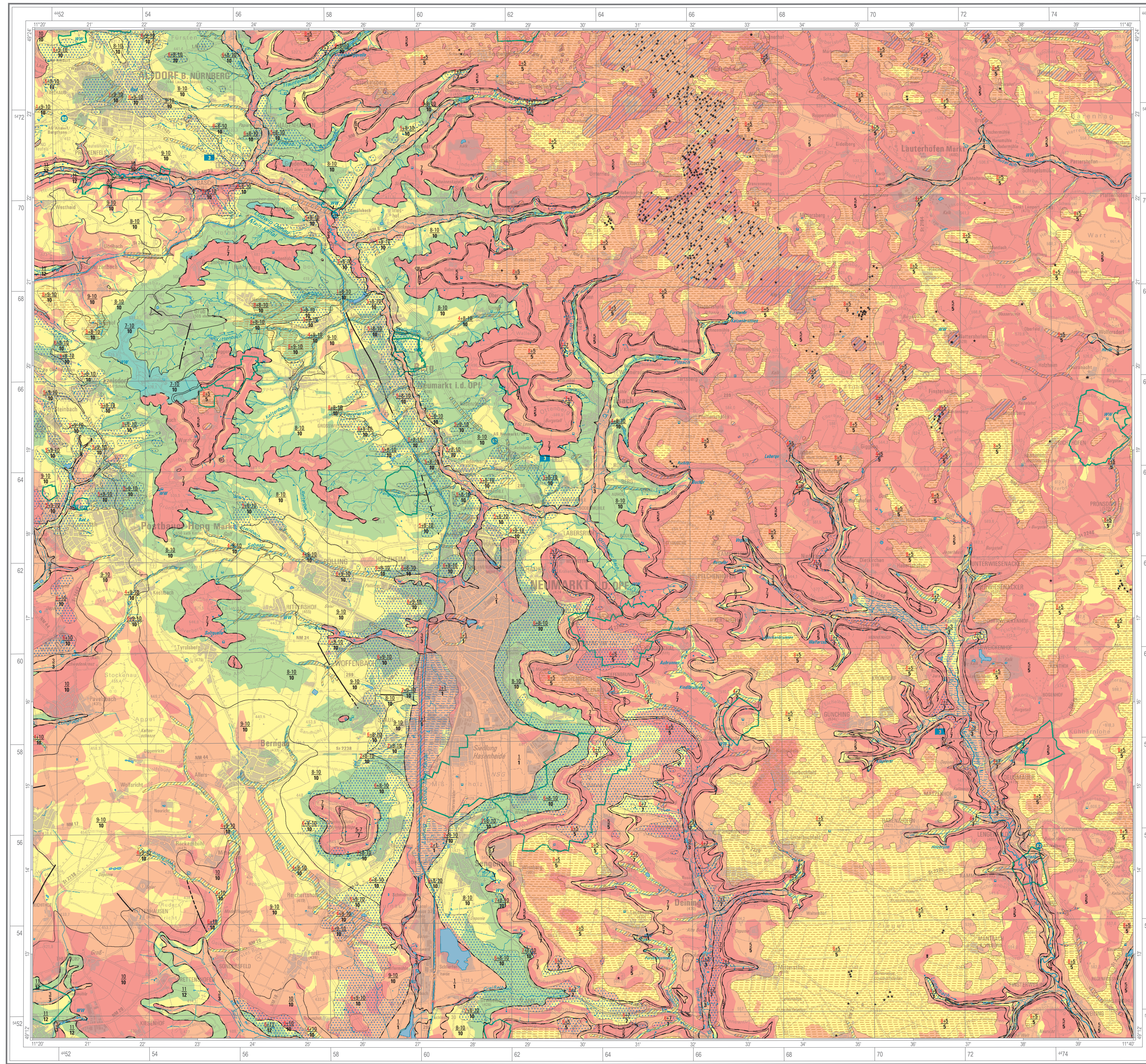


HYDROGEOLOGISCHE KARTE VON BAYERN 1:50 000

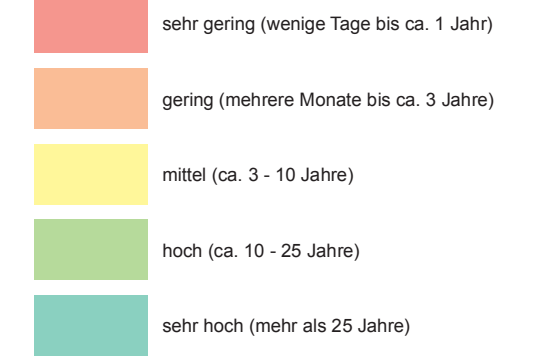
Herausgegeben vom Bayerischen Landesamt für Umwelt

Bundesrepublik Deutschland
L6734 Neumarkt i.d.OPf.

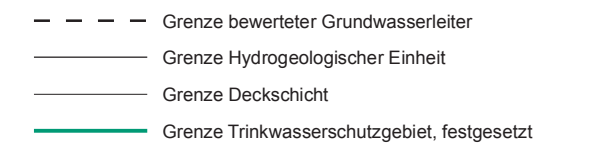
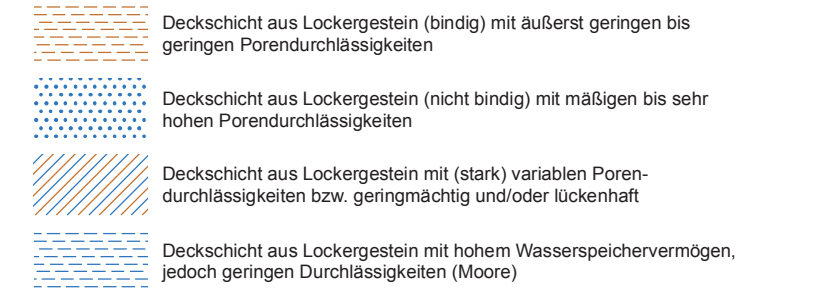
Schutzfunktion der Grundwasserüberdeckung



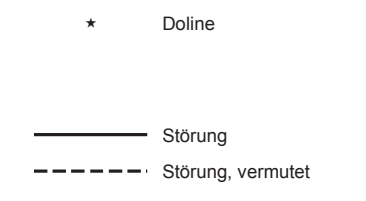
Gesamtschutzfunktion der Grundwasserüberdeckung
(wahrscheinliche Sickerwasser-Verweilzeit)



Hydrogeologische Klassifikation der Deckschichten



Abfolge der Hydrogeologischen Einheiten
(Nummerierung gemäß Tabelle im Anhang)

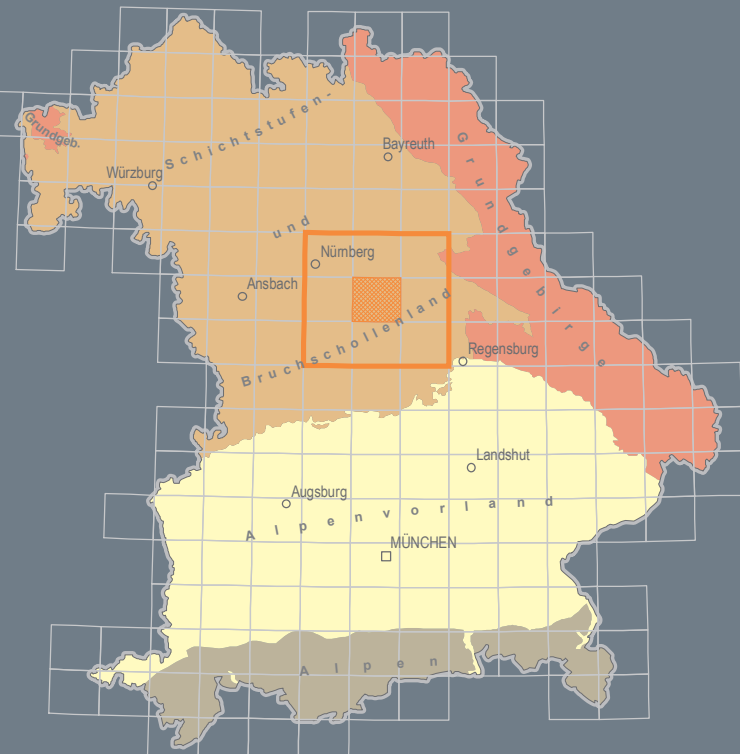


Hydrogeologische Karte

geologie

Schutzfunktion der Grundwasserüberdeckung
Neumarkt i.d.OPf.
L6734
1:50 000
Hydrogeologische Karte von Bayern

Bayerisches Landesamt für Umwelt



6532 Nürnberg	6534 Hersbruck	6536 Amberg
6732 Schwabach	6734 Neumarkt i.d.OPf.	6736 Veitburg
6932 Hilpoltstein	6934 Beilngries	6936 Parsberg

Bayerisches Landesamt für Umwelt
Bürgermeister-Ulrich-Straße 160
86179 Augsburg
www.lfu.bayern.de

Herausgeber: Bayerisches Landesamt für Umwelt (LfU)
Bürgermeister-Ulrich-Straße 160
86179 Augsburg
Telefon: 0821 9071-0
Fax: 0821 9071-5554
E-Mail: poststelle@lfu.bayern.de
Internet: www.lfu.bayern.de

Redaktion: LfU, Referat 104
Das Kartenblatt ist Teil einer Kartenserie, deren Einzelblätter vieldimensioniert erstellt wurden. Aus diesem Grund kann vom Herausgeber keine Gewähr für eine gleichmäßig gute Lesbarkeit der Kartenblätter übernommen werden.

Wasserwirtschaftliche Fachdaten: Informationssystem Wasserwirtschaft
Stand: Oktober 2015

Geobasisdaten: Topographische Karte 1:50 000
© Bayerische Vermessungsverwaltung 2016

Geodätische Grundlagen: Geodätisches Datum: Potsdam-Datum (Fundamentpunkt: Rauenberg)
Bezugshöhe: Bessel-Ellipsoid 1841, Abbildung: Gauß-Krüger-Abbildung
Koordinaten: Gauß-Krüger-Koordinaten und Geografische Koordinaten, bezogen auf Potsdam-Datum

Informationen und Daten zur Hydrogeologie in Bayern: www.lfu.bayern.de/geologie/hydrogeologie
Weitere Serviceangebote des LfU zur Datenbereitstellung: www.lfu.bayern.de/umweltcart

Hydrogeol. Kt. Bayern 1:50000 L6734 Augsburg 2018



* Finanzierung durch den Freistaat Bayern und Co-Finanzierung durch die EU

Wissenschaftliche Bearbeitung: TANJA WILFERTH (2012)

Grundlagen:

Geologische Karte von Bayern 1 : 25 000: Blatt Nr. 6634 Altdorf b.Nürnberg, H. SCHMIDT-KALER (1974), Blatt Nr. 6635 Lauterhofen, R. MEYER (1984), Blatt Nr. 6734 Neumarkt i.d.OPf., L. LAHNER, G. STAHL (1969), Blatt Nr. 6735 Deining, P. GAUCKLER, H. HÄRING (1973)

