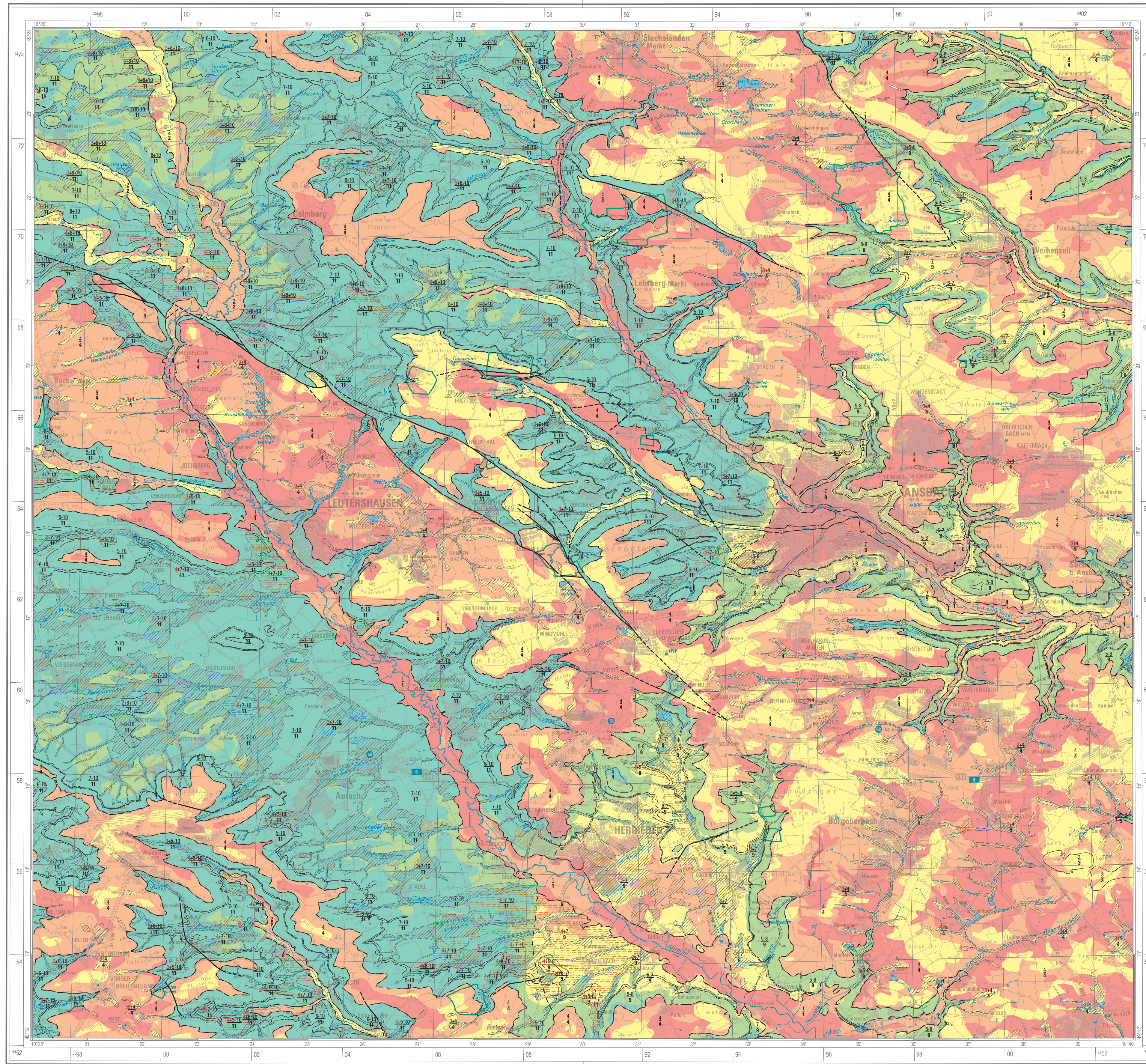


HYDROGEOLOGISCHE KARTE VON BAYERN 1:50 000

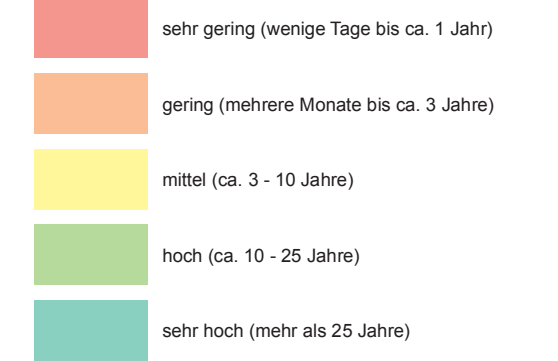
Herausgegeben vom Bayerischen Landesamt für Umwelt

Bundesrepublik Deutschland
L6728 Ansbach

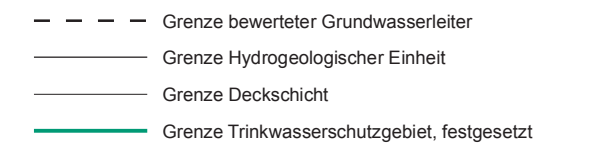
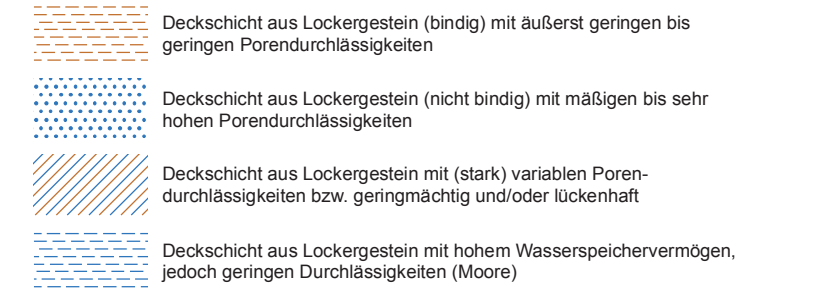
Schutzfunktion der Grundwasserüberdeckung



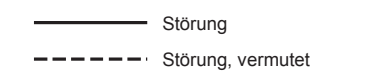
Gesamtschutzfunktion der Grundwasserüberdeckung
(wahrscheinliche Sickerwasser-Verweilzeit)



Hydrogeologische Klassifikation der Deckschichten



Abfolge der Hydrogeologischen Einheiten
(Nummerierung gemäß Tabelle im Anhang)



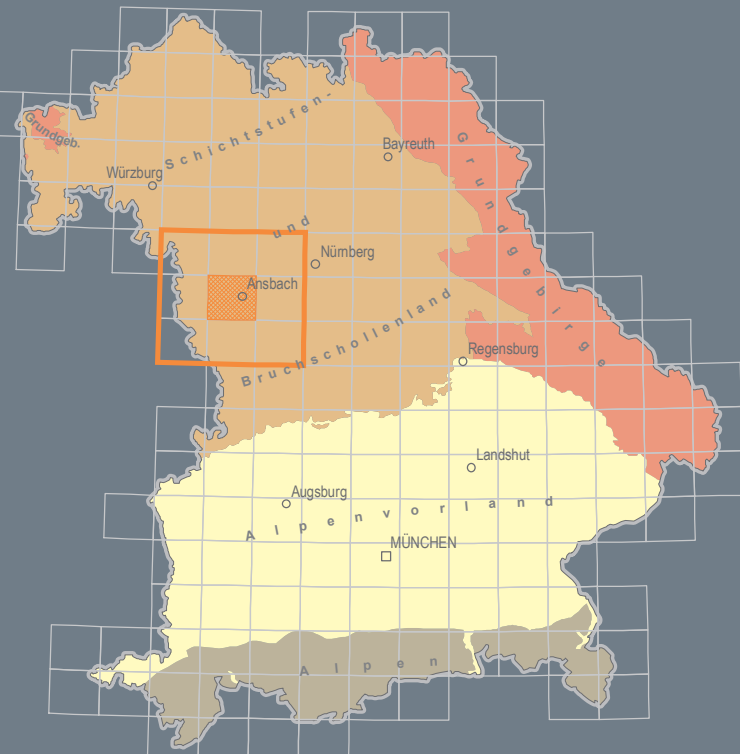
Hydrogeologische Karte

geologie

Schutzfunktion der Grundwasserüberdeckung

Ansbach
L6728
1:50 000
Hydrogeologische Karte von Bayern

Bayerisches Landesamt für Umwelt



6526 Ufenheim	6528 Neustadt a.d. Aisch	6530 Fürth
6726 Regensburg der Tauber	6728 Ansbach	6730 Heilsbrunn
6926 Crailsheim	6928 Wassertrüdingen	6930 Weilburg Lfay

Bayerisches Landesamt für Umwelt
Bürgermeister-Ulrich-Straße 160
86179 Augsburg
www.lfu.bayern.de

Herausgeber: Bayerisches Landesamt für Umwelt (LfU)
Bürgermeister-Ulrich-Straße 160
86179 Augsburg
Telefon: 0821 9071-0
Fax: 0821 9071-5554
E-Mail: poststelle@lfu.bayern.de
Internet: www.lfu.bayern.de

Redaktion: LfU, Referat 104

Kartografie: Das Kartenblatt ist Teil einer Kartenserie, deren Einzelblätter vieldimensional erstellt wurden. Aus diesem Grund kann vom Herausgeber keine Gewähr für eine gleichmäßig gute Lesbarkeit der Kartenmerkmale übernommen werden.

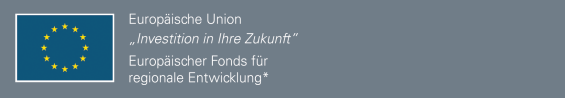
Wasserwirtschaftliche Fachdaten: Informationssystem Wasserwirtschaft
Stand: Oktober 2015

Geobasisdaten: Topographische Karte 1:50 000
© Bayerische Vermessungsverwaltung 2016

Geodätische Grundlagen: Geodätisches Datum: Potsdam-Datum (Fundamentpunkt: Rasenberg)
Bezugshöhe: Bestel (Ellipsoid 1941), Abbildung: Gauß-Krüger-Abbildung
Koordinaten: Gauß-Krüger-Koordinaten und Geografische Koordinaten, bezogen auf Potsdam-Datum

Informationen und Daten zur Hydrogeologie in Bayern: www.lfu.bayern.de/geologie/hydrogeologie
Weitere Serviceangebote des LfU zur Datenbereitstellung: www.lfu.bayern.de/umweltcarten

Hydrogeol. Kt. Bayern 1:50 000 L6728 Augsburg 2016

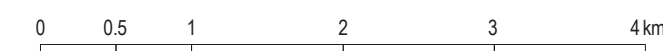


* Finanzierung durch den Freistaat Bayern und Co-Finanzierung durch die EU

Wissenschaftliche Bearbeitung: TANJA WILFERTH (2012)

Orthoreo Gauß-Krüger DHDN Zone 3 Westreize Gauß-Krüger DHDN Zone 4

Maßstab 1:50 000



Grundlagen:

Hydrogeologische Karte von Bayern 1 : 50 000; Blatt Nr. L6728 Ansbach, G. W. DIEPOLDER (1997),
Geologische Karte von Bayern 1 : 25 000; Blatt Nr. 6628 Leutershausen, H. HAUNSCHILD (1963), Blatt
Nr. 6629 Ansbach Nord, H. HAUNSCHILD (1961), Blatt Nr. 6728 Herrieden, H. HAUNSCHILD (1965),
Ansbach Süd, H. HAUNSCHILD (1961)