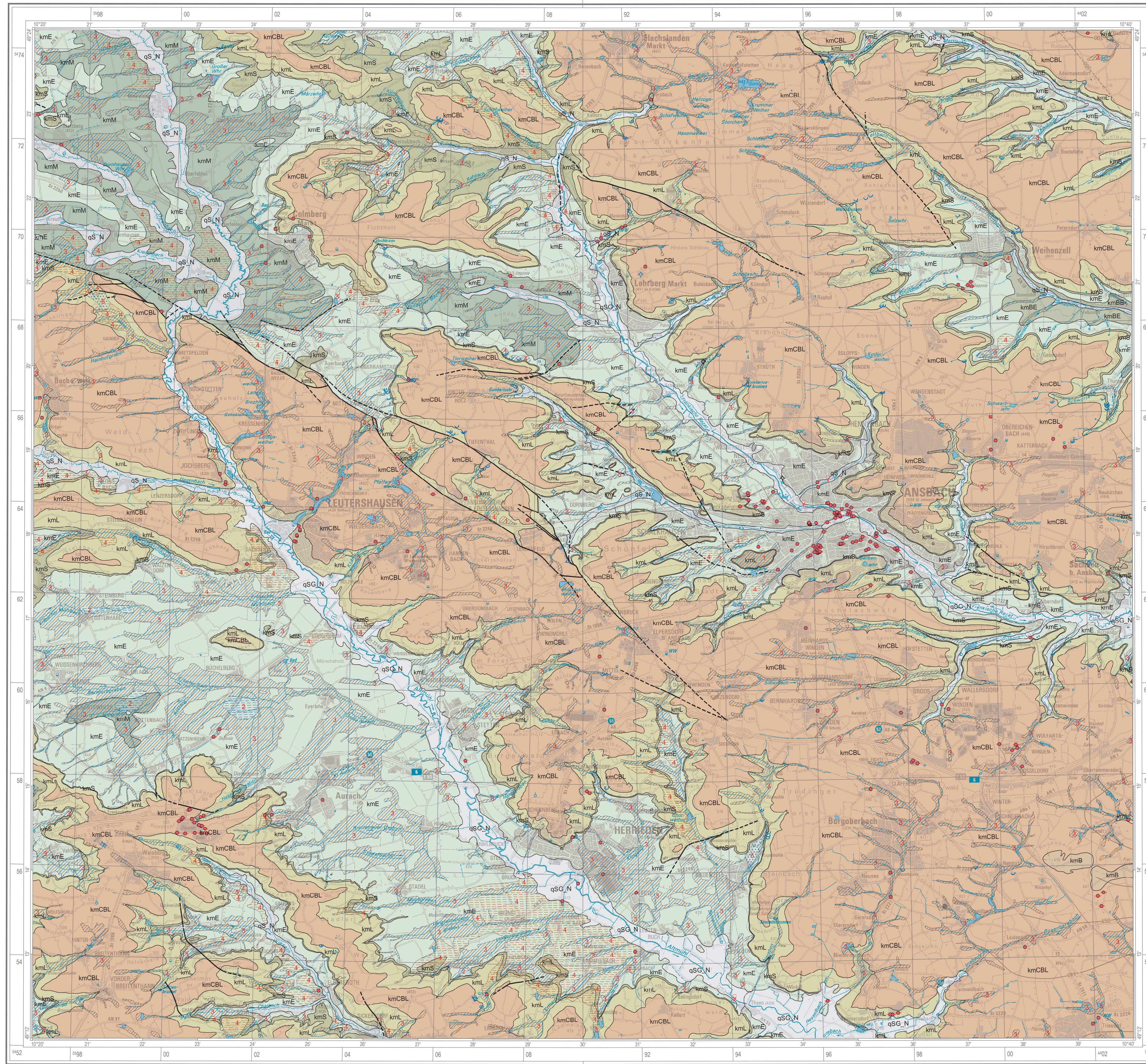


HYDROGEOLOGISCHE KARTE VON BAYERN 1:50 000

Herausgegeben vom Bayerischen Landesamt für Umwelt

Bundesrepublik Deutschland
L6728 Ansbach

Hydrogeologische Grunddaten



Hydrogeologische Einheiten

Quartär

Pleistozän bis Holozän

- qs_N Bach- oder Flussablagerungen mit hohem Feinkornanteil (Poren-Grundwasserleiter bzw. Poren-Grundwasserleiter-Grundwasserergiefler)
- qs_G Flussschotter und -sande mit höherem Feinkornanteil (Poren-Grundwasserleiter bzw. Poren-Grundwasserleiter-Grundwasserergiefler)

Trias

- kmB Burgsandstein (Kluft-Poren-Grundwasserleiter bzw. Kluft-Poren-Grundwasserleiter-Grundwasserergiefler)
- kmCBL Blassensandstein (u.S. ungeschichtet (Kluft-Poren-Grundwasserleiter bzw. Kluft-Poren-Grundwasserleiter-Grundwasserergiefler)
- kmL Lehrschiefer (Kluft-Poren-Grundwasserleiter-Grundwasserergiefler bzw. Festgesteins-Grundwasserergiefler)
- kmS Schiffsandstein (Kluft-Poren-Grundwasserleiter bzw. Kluft-Poren-Grundwasserleiter-Grundwasserergiefler)
- kmE Etherschiefer (Kluft-Poren-Grundwasserleiter-Grundwasserergiefler bis Festgesteins-Grundwasserergiefler)
- kmM Mygaleinschiefer (Kluft-Poren-Grundwasserleiter-Grundwasserergiefler bzw. Festgesteins-Grundwasserergiefler)
- kmBE Benker Sandstein (Kluft-Poren-Grundwasserleiter)

Hydrogeologische Klassifikation der Deckschichten

- 1 Deckschicht aus Lockergestein (bindig) mit äußerst geringen bis geringen Porendurchlässigkeiten
 - 2 Deckschicht aus Lockergestein (nicht bindig) mit mäßigen bis sehr hohen Porendurchlässigkeiten
 - 3 Deckschicht aus Lockergestein mit (stark) variablen Porendurchlässigkeiten bzw. geringmächtig und/oder lückent
 - 4 Deckschicht aus Lockergestein mit hohem Wasserspeichervermögen, jedoch geringen Durchlässigkeiten (Moore)
- Grenze Hydrogeologischer Einheit
- - - - - Grenze Deckschicht
- 2 Deckschicht (Nummerierung gemäß Tabelle im Anhang)

Grundwassergleichen

- Sandsteinkuppe
- - - - - Benker Sandstein, vermutet
- 490 Piezometerhöhe in m NN (Isohypsenabstand)

Grundwasseraufschlüsse, klassifiziert

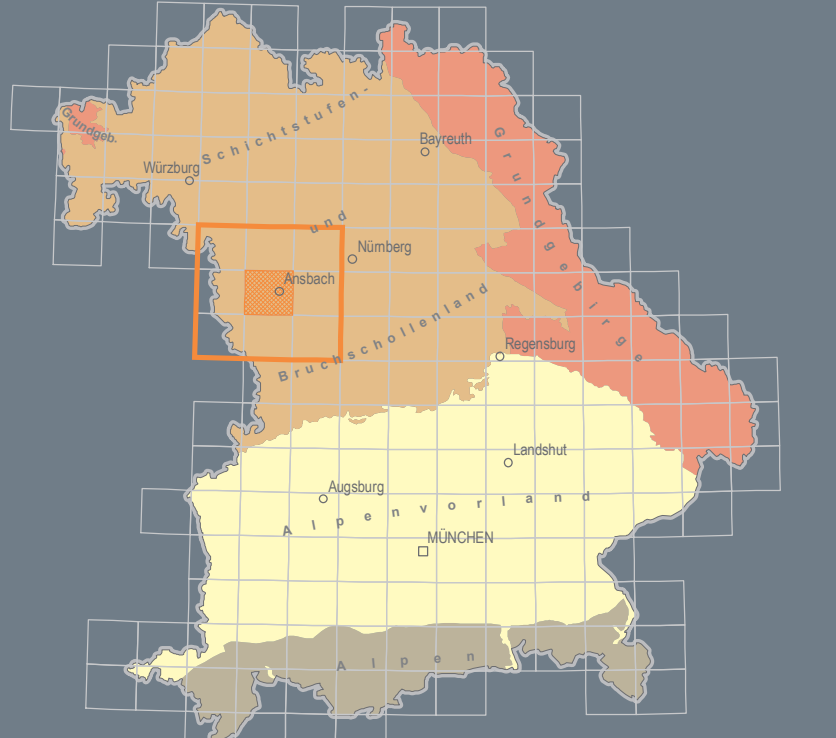
- ### Brunnen
- Brunnen
 - Brunnen, artesisch
 - 17 Erschlossener Grundwasserleiter, sofern nicht dargestellte Hydrogeologische Einheit (Nummerierung gemäß Tabelle im Anhang)
- ### Erkundungsbohrungen
- ◇ Erkundungsbohrung
 - ◇ Aufschussbohrung (ausgewählte)
- ### Grundwassermessstellen
- ◇ Grundwassermessstelle

Quellen

- Quelle
 - z. T. mit Angabe der Schüttung [l/s]: mittlere Schüttung, Schwankungsbreite, Einzelmessung
 - Abflussmessstelle
 - Klimastation
- Störung
- - - - - Störung, vermutet

Hydrogeologische Karte
geologie
Hydrogeologische Grunddaten
Ansbach
L6728
1:50 000
Hydrogeologische Karte von Bayern

Bayerisches Landesamt für Umwelt



6536 Lichtenheim	6528 Neustadt a.d. Aisch	6530 Fürth
6726 Regensburg der Tauber	6728 Ansbach	6730 Heilsbrunn
6928 Crailsheim	6928 Wassertrüdingen	6930 Weilburg Lbay

Bayerisches Landesamt für Umwelt
Bürgermeister-Ulrich-Straße 160
86179 Augsburg
www.lfu.bayern.de

Herausgeber: Bayerisches Landesamt für Umwelt (LfU)
Bürgermeister-Ulrich-Straße 160
86179 Augsburg
Telefon: 0821 9071-0
Fax: 0821 9071-5555
E-Mail: poststelle@lfu.bayern.de
Internet: www.lfu.bayern.de

Redaktion: LfU, Referat 104

Kartografie: Das Kartenbild ist Teil einer Kartenserie, deren Einzelblätter vollautomatisch erstellt wurden. Aus diesem Grund kann vom Herausgeber keine Gewähr für eine gleichmäßig gute Lesbarkeit der Kartenblätter übernommen werden.

Geobasisdaten: Topographische Karte 1:50.000
© Bayerische Vermessungsverwaltung 2016

Geodätische Grundlagen: Geodätisches Datum: Potsdam-Datum (Fundamentpunkt: Rasenborg)
Bezugshöhe: Bessel (Ellipsoid 1841), Abbildung: Gauß-Krüger-Abbildung
Koordinaten: Gauß-Krüger-Koordinaten und Geografische Koordinaten, bezogen auf Potsdam-Datum

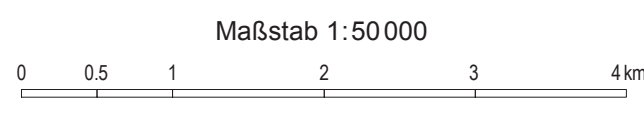
Informationen und Daten zur Hydrogeologie in Bayern: www.lfu.bayern.de/geologie/hydrogeologie
Weitere Serviceangebote des LfU zur Datenbereitstellung: www.lfu.bayern.de/umweltkarten

Hydrogeol. Kt. Bayern 1:50.000 L6728 Augsburg 2016



Wissenschaftliche Bearbeitung: SARA KEIL (2012)

Orthoreo Gauß-Krüger DHDN Zone 3 | Westreue Gauß-Krüger DHDN Zone 4



Grundlagen:
Hydrogeologische Karte von Bayern 1:50 000; Blatt Nr. L6728 Ansbach, G. W. DIEPOLDER (1997),
Geologische Karte von Bayern 1:25 000; Blatt Nr. 6628 Leutershausen, H. HAUNSCHILD (1963), Blatt
Nr. 6629 Ansbach Nord, H. HAUNSCHILD (1961), Blatt Nr. 6728 Herrieden, H. HAUNSCHILD (1965),
Ansbach Süd, H. HAUNSCHILD (1961)