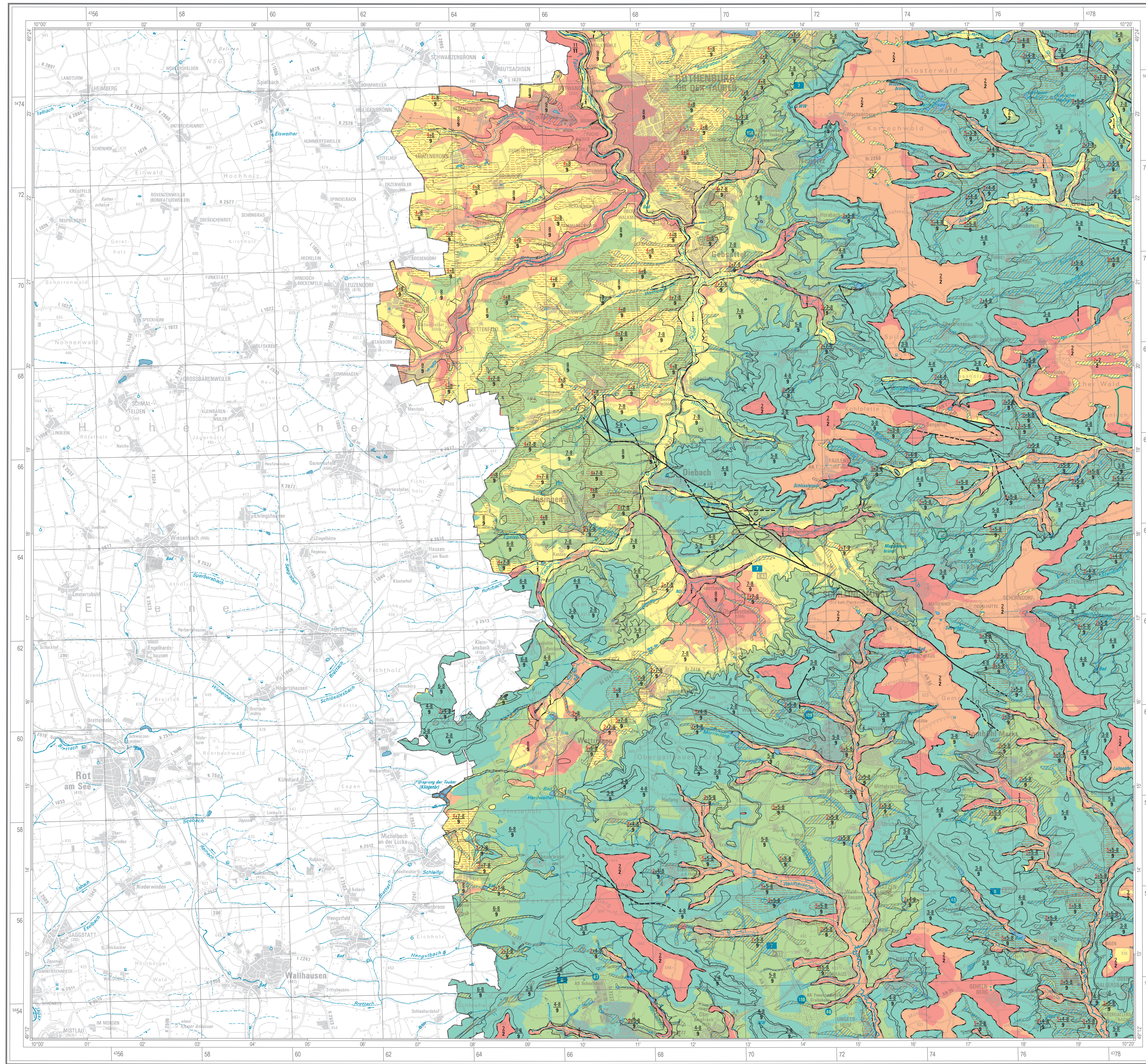


# HYDROGEOLOGISCHE KARTE VON BAYERN 1:50 000

Herausgegeben vom Bayerischen Landesamt für Umwelt

Bundesrepublik Deutschland  
L6726 Rothenburg ob der Tauber

Schutzfunktion der Grundwasserüberdeckung



Gesamtschutzfunktion der Grundwasserüberdeckung  
(wahrscheinliche Sickerwasser-Verweilzeit)

- sehr gering (wenige Tage bis ca. 1 Jahr)
- gering (mehrere Monate bis ca. 3 Jahre)
- mittel (ca. 3 - 10 Jahre)
- hoch (ca. 10 - 25 Jahre)
- sehr hoch (mehr als 25 Jahre)

Hydrogeologische Klassifikation der Deckschichten

- Deckschicht aus Lockergestein (bindig) mit äußerst geringen bis geringen Porendurchlässigkeiten
- Deckschicht aus Lockergestein mit (stark) variablen Porendurchlässigkeiten bzw. geringmächtig und/oder lockerkrautig

- Grenze bewerteter Grundwasserleiter
- Grenze Hydrogeologischer Einheit
- Grenze Deckschicht
- Grenze Trinkwasserschutzgebiet, festgesetzt

Abfolge der Hydrogeologischen Einheiten  
(Nummerierung gemäß Tabelle im Anhang)

- 3+12 Grundwasserüberdeckungen (ungestaffelte Zone)
- 12 bewertetes Grundwasserstockwerk

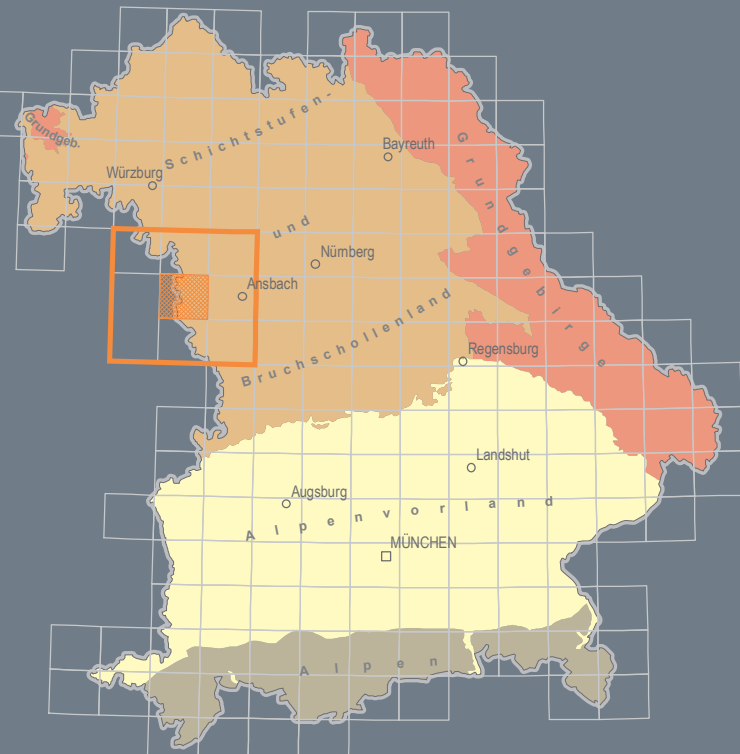
- Störung
- Störung, vermutet

Hydrogeologische Karte

geologie

Schutzfunktion der Grundwasserüberdeckung  
Rothenburg ob der Tauber  
L6726  
1:50 000  
Hydrogeologische Karte von Bayern

Bayerisches Landesamt für Umwelt



6524 Bad Mergentheim	6525 Uffenheim	6528 Neustadt a.d. Aisch
6726 Rothenburg ob der Tauber	6728 Acsbach	
6927 Crailsheim	6928 Wassertrüdingen	

Bayerisches Landesamt für Umwelt  
Bürgermeister-Ulrich-Straße 160  
86179 Augsburg  
www.lfu.bayern.de

Herausgeber:  
Bayerisches Landesamt für Umwelt (LfU)  
Bürgermeister-Ulrich-Straße 160  
86179 Augsburg  
Telefon: 0821 9071-0  
Fax: 0821 9071-5553  
E-Mail: poststelle@lfu.bayern.de  
Internet: www.lfu.bayern.de

Redaktion:  
LfU, Referat 104

Kartografie:  
Das Kartenblatt ist Teil einer Kartenserie, deren Einzelblätter vieldimensioniert erstellt wurden. Auf diesem Grund kann vom Herausgeber keine Gewähr für eine geschmacklich gute Lesbarkeit der Kartenmerkmale übernommen werden.

Wasserwirtschaftliche Fachdaten:  
Informationssystem Wasserwirtschaft  
Stand: Oktober 2015

Geobasisdaten:  
Topographische Karte 1:50 000  
© Bayerische Vermessungsverwaltung 2016

Geodätische Grundlagen:  
Geodätisches Datum: Potsdam-Datum (Fundamentpunkt: Rosenburg)  
Bezugshöhe: Bessel (Ellipsoid 1841), Abbildung: Gauß-Krüger-Abbildung  
Koordinaten: Gauß-Krüger-Koordinaten und Geografische Koordinaten, bezogen auf Potsdam-Datum

Informationen und Daten zur Hydrogeologie in Bayern: www.lfu.bayern.de/geologiehydrogeologie  
Weitere Serviceangebote des LfU zur Datenbereitstellung: www.lfu.bayern.de/umweltcart

Hydrogeol. Kt. Bayern 1:50 000 L6726 Augsburg 2016



\* Finanzierung durch den Freistaat Bayern und Co-Finanzierung durch die EU

Wissenschaftliche Bearbeitung: TANJA WILFERTH (2012)

Grundlagen:

Geologische Karte von Bayern 1:25 000: Blatt Nr. 6626 Gammelsfeld, LANDESAMT FÜR GEOLOGIE, ROHSTOFFE UND BERGBAU IM REGIERUNGSPRÄSIDIUM FREIBURG (n. b.), Blatt Nr. 6627 Rothenburg ob der Tauber, H. HAUNSCHILD (1964), Blatt Nr. 6726 Wiesentbach, LANDESAMT FÜR GEOLOGIE, ROHSTOFFE UND BERGBAU IM REGIERUNGSPRÄSIDIUM FREIBURG (n. b.), Blatt Nr. 6727 Schillingstorf, H. HAUNSCHILD (1966)

