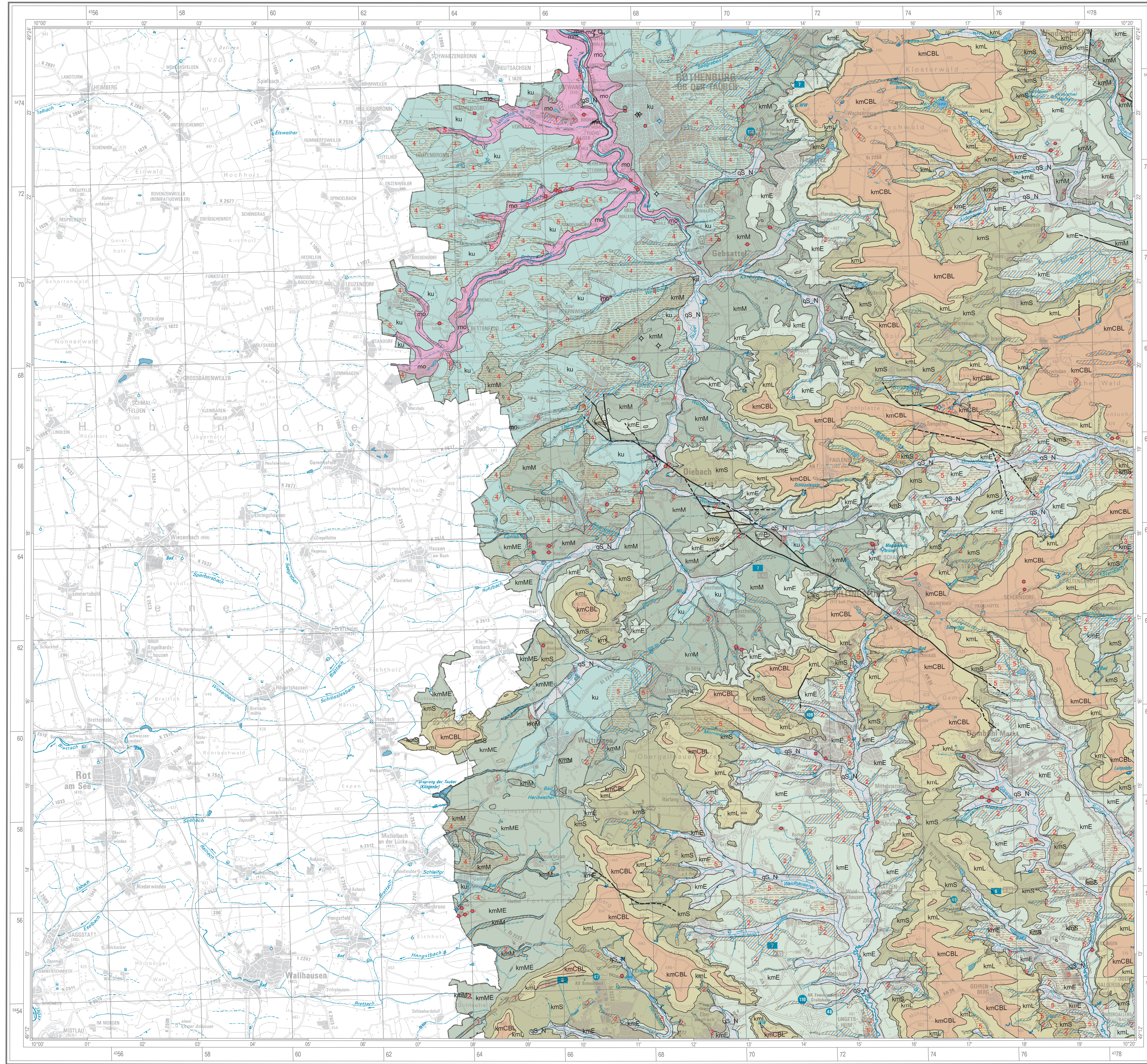


HYDROGEOLOGISCHE KARTE VON BAYERN 1:50 000

Herausgegeben vom Bayerischen Landesamt für Umwelt

Bundesrepublik Deutschland
L6726 Rothenburg ob der Tauber

Hydrogeologische Grunddaten



Hydrogeologische Einheiten

Quartär

Pleistozän bis Holozän

qs_N Bach- oder Flussablagerungen mit hohem Feinkornanteil (Poren-Grundwasserleiter bzw. Poren-Grundwasserleiter-Grundwasserleiter)

Trias

kmCBL Basensandstein i.w.S. ungliedert (Kluft-Poren-Grundwasserleiter bzw. Kluft-Poren-Grundwasserleiter-Grundwasserleiter)

kmL Leithergschichten (Kluft-Poren-Grundwasserleiter-Grundwasserleiter bzw. Festgesteins-Grundwasserleiter)

kmS Schilfsandstein (Kluft-Poren-Grundwasserleiter bzw. Kluft-Poren-Grundwasserleiter-Grundwasserleiter)

kmE Estherienschiefer (Kluft-Poren-Grundwasserleiter-Grundwasserleiter bis Festgesteins-Grundwasserleiter)

kmME Myophorienschichten / Estherienschiefer (Kluft-Poren-Grundwasserleiter-Grundwasserleiter bzw. Festgesteins-Grundwasserleiter)

kmM Myophorienschichten (Kluft-Poren-Grundwasserleiter-Grundwasserleiter bzw. Festgesteins-Grundwasserleiter)

ku Untere Keuper, ungliedert (Kluft-Poren-Grundwasserleiter-Grundwasserleiter)

mo Oberer Muschelkalk (Kluft-Karst-Grundwasserleiter-Grundwasserleiter)

mo_Q Oberer Muschelkalk (Quaderkalke) (Kluft-Karst-Grundwasserleiter)

mm Mittlerer Muschelkalk (Kluft-Karst-Grundwasserleiter)

Hydrogeologische Klassifikation der Deckschichten

Deckschicht aus Lockergestein (bindig) mit äußerst geringen bis geringen Porendurchlässigkeiten

Deckschicht aus Lockergestein mit (stark) variablen Porendurchlässigkeiten bzw. geringmächtig und/oder lückenhaft

— Grenze Hydrogeologischer Einheit

— Grenze Deckschicht

2 Deckschicht (Nummerierung gemäß Tabelle im Anhang)

Grundwasseraufschlüsse, klassifiziert

Brunnen

• Brunnen
17 Erschlossener Grundwasserleiter, sofern nicht dargestellte Hydrogeologische Einheit (Nummerierung gemäß Tabelle im Anhang)

Erkundungsbohrungen

◊ Erkundungsbohrung
◊ Aufschlussbohrung (ausgewählte)

Grundwassermessstellen

• Grundwassermessstelle
• Grundwassermessstelle, artesisch

Quellen

• Quelle
z. T. mit Angabe der Schüttung [l/s]
mittlere Schüttung
Schwankungsbreite
Einzelmessung

• Abflussmessstelle
• Klimastation

— Störung
- - - - - Störung, vermutet

Hydrogeologische Karte

geologie

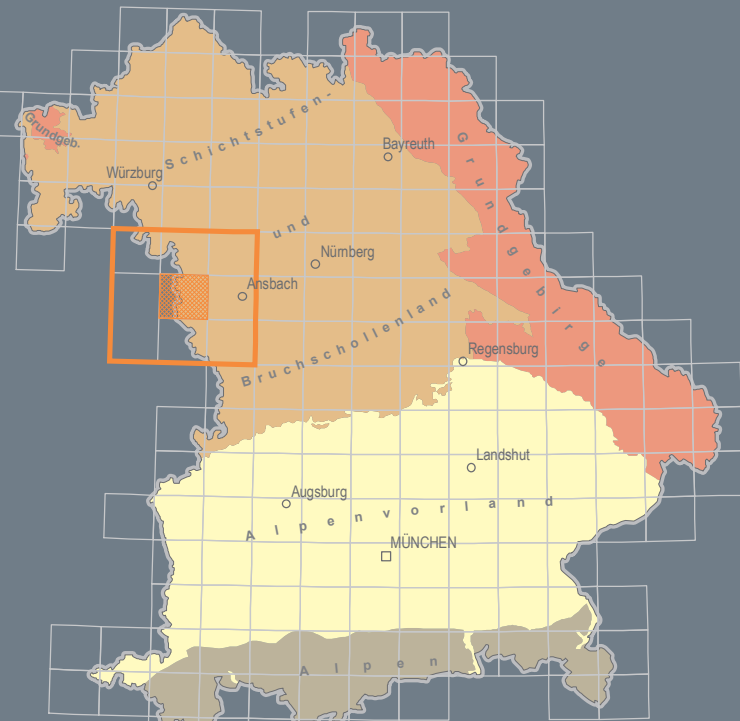
Hydrogeologische Grunddaten

Rothenburg ob der Tauber

L6726

Hydrogeologische Karte von Bayern
1:50 000

Bayerisches Landesamt für Umwelt



6524 Bad Mergentheim	6525 Übrheim	6528 Neustadt a.d.Aisch
6726 Rothenburg ob der Tauber	6728 Ausbach	6928 Wassertrüdingen
6927 Crailsheim		

Bayerisches Landesamt für Umwelt
Bürgermeister-Ulrich-Straße 160
86179 Augsburg
www.lfu.bayern.de

Herausgeber: Bayerisches Landesamt für Umwelt (LfU)
Bürgermeister-Ulrich-Straße 160
86179 Augsburg
Telefon: 0821 9071-0
Fax: 0821 9071-5555
E-Mail: poststelle@lfu.bayern.de
Internet: www.lfu.bayern.de

Redaktion: LfU, Referat 104
Kartografie: Das Kartenbild ist Teil einer Kartenserie, deren Einzelblätter vollautomatisch erstellt wurden. Aus diesem Grund kann vom Herausgeber keine Gewähr für eine gleichmäßig gute Lesbarkeit der Kartenblätter übernommen werden.

Geobasisdaten: Topographische Karte 1:50 000
© Bayerische Vermessungsverwaltung 2016

Geodätische Grundlagen: Geodätisches Datum: Potsdam-Datum (Fundamentpunkt: Rasenborg)
Berufsgrafische: Bessel (Ellipsoid 1841), Abbildung: Gauß-Krüger-Abbildung
Koordinaten: Gauß-Krüger-Koordinaten und Geografische Koordinaten, bezogen auf Potsdam-Datum

Informationen und Daten zur Hydrogeologie in Bayern: www.lfu.bayern.de/geologie/hydrogeologie
Weitere Serviceangebote des LfU zur Datenbereitstellung: www.lfu.bayern.de/wasserdaten

Hydrogeol. Kt. Bayern 1:50 000 L6726 Augsburg 2018

Europäische Union
„Investition in Ihre Zukunft“
Förderlicher Partner für
regionale Entwicklung

* Finanzierung durch den Freistaat Bayern und Co-Finanzierung durch die EU

Wissenschaftliche Bearbeitung: PATRICK RIEGER, MARCO KERL (2012)

Grundlagen:

Geologische Karte von Bayern 1:25 000: Blatt Nr. 6626 Gammelsfeld, LANDESAMT FÜR GEOLOGIE, ROHSTOFFE UND BERGBAU IM REGIERUNGSPRÄSIDIUM FREIBURG (n. b.), Blatt Nr. 6627 Rothenburg ob der Tauber, H. HAUNSCHILD (1964), Blatt Nr. 6726 Wiesenbach, LANDESAMT FÜR GEOLOGIE, ROHSTOFFE UND BERGBAU IM REGIERUNGSPRÄSIDIUM FREIBURG (n. b.), Blatt Nr. 6727 Schillingsfürst, H. HAUNSCHILD (1966)

Maßstab 1:50 000

