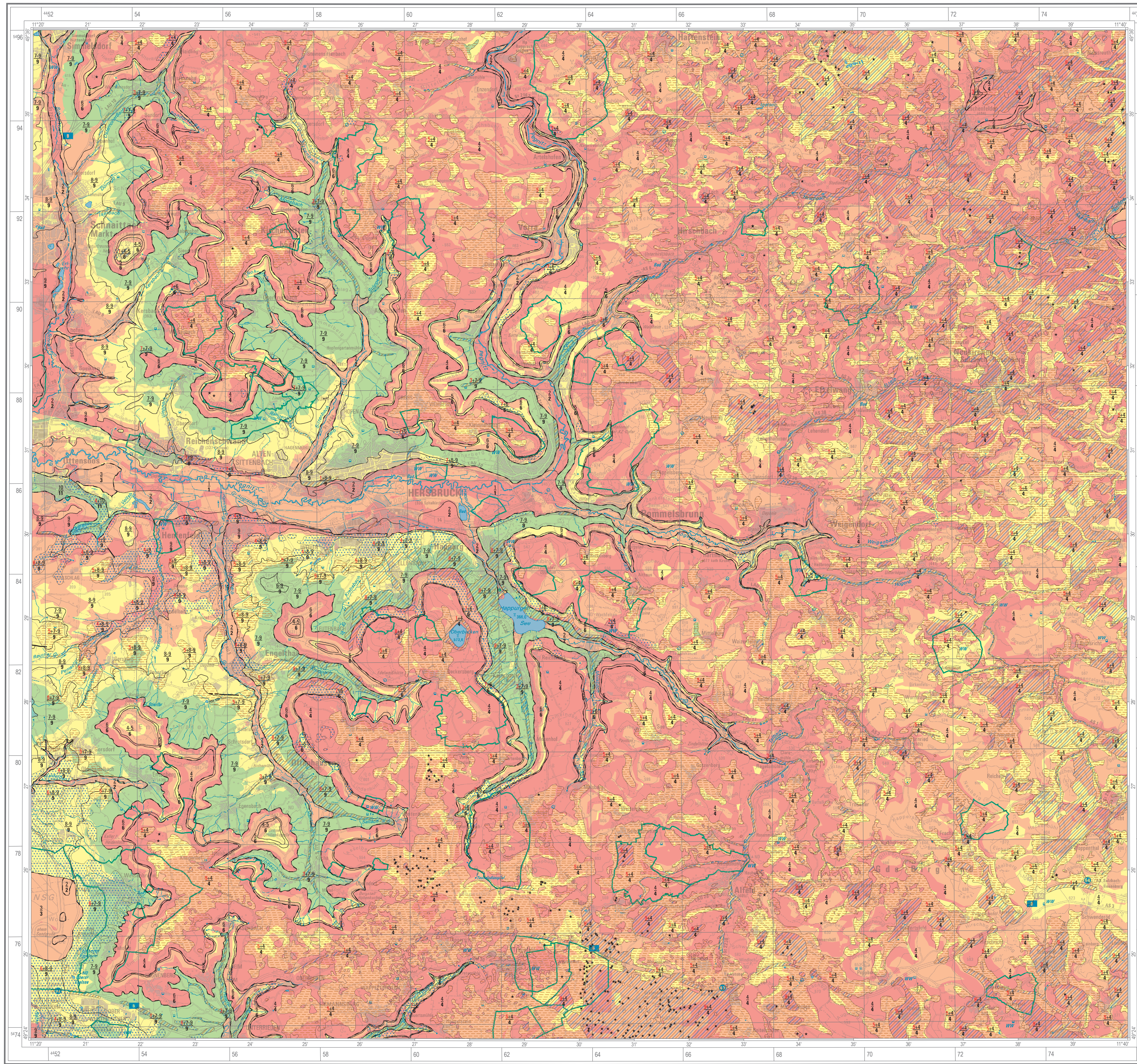


HYDROGEOLOGISCHE KARTE VON BAYERN 1:50 000

Herausgegeben vom Bayerischen Landesamt für Umwelt

Bundesrepublik Deutschland
L6534 Hersbruck

Schutzfunktion der Grundwasserüberdeckung



Gesamtschutzfunktion der Grundwasserüberdeckung
(wahrscheinliche Sickerwasser-Verweilzeit)

- sehr gering (wenige Tage bis ca. 1 Jahr)
- gering (mehrere Monate bis ca. 3 Jahre)
- mittel (ca. 3 - 10 Jahre)
- hoch (ca. 10 - 25 Jahre)
- sehr hoch (mehr als 25 Jahre)

Hydrogeologische Klassifikation der Deckschichten

- Deckschicht aus Lockergestein (bindig) mit äußerst geringen bis geringen Porendurchlässigkeiten
- Deckschicht aus Lockergestein (nicht bindig) mit mäßigen bis sehr hohen Porendurchlässigkeiten
- Deckschicht aus Lockergestein mit (stark) variablen Porendurchlässigkeiten bzw. geringmächtig und/oder lückenhaft

- Grenze bewerteter Grundwasserleiter
- Grenze Hydrogeologischer Einheit
- Grenze Deckschicht
- Grenze Trinkwasserschutzgebiet, festgesetzt

Abfolge der Hydrogeologischen Einheiten
(Nummerierung gemäß Tabelle im Anhang)

- 3+12 Grundwasserüberdeckungen (ungesättigte Zone)
- 12 bewertetes Grundwasserstockwerk

• Doline

- Störung
- Störung, vermutet

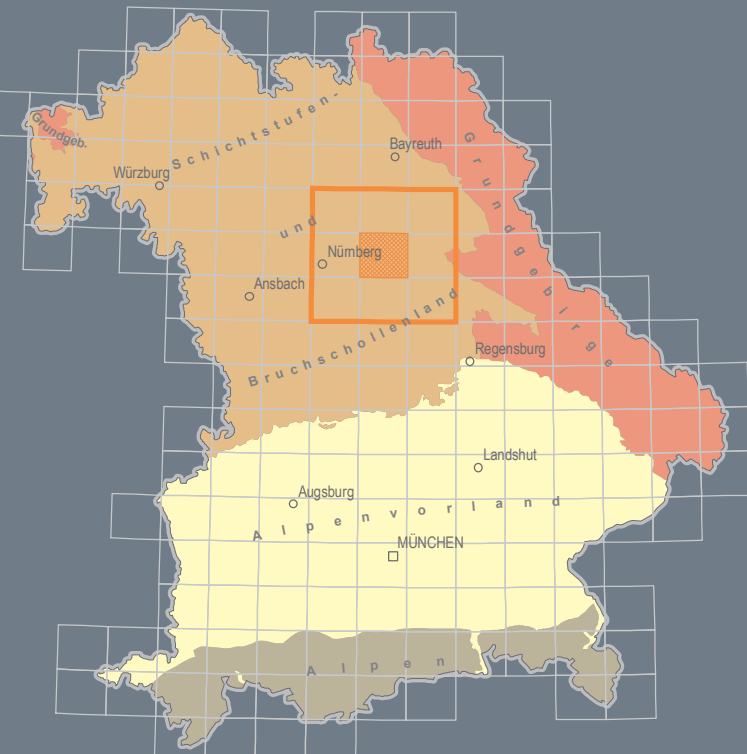
Hydrogeologische Karte

geologie

Schutzfunktion der Grundwasserüberdeckung

Hersbruck
L6534
1:50 000
Hydrogeologische Karte von Bayern

Bayerisches Landesamt für Umwelt



6332 Forchheim	6334 Pegnitz	6336 Eschenbach i.d.OPf.
6332 Nürnberg	6534 Hersbruck	6536 Amberg
6732 Schwabach	6734 Neumarkt i.d.OPf.	6736 Veitburg

Bayerisches Landesamt für Umwelt
Bürgermeister-Ulrich-Straße 160
86179 Augsburg
www.lfu.bayern.de

Herausgeber: Bayerisches Landesamt für Umwelt (LfU)
Bürgermeister-Ulrich-Straße 160
86179 Augsburg
Telefon: 0821 9071-0
Fax: 0821 9071-5554
E-Mail: poststelle@lfu.bayern.de
Internet: www.lfu.bayern.de

Redaktion: LfU, Referat 104

Kartografie: Das Kartenblatt ist Teil einer Kartenserie, deren Einzelblätter vieldimensional erstellt wurden. Aus diesem Grund kann vom Herausgeber keine Gewähr für eine geschmacklich gute Lesbarkeit der Karteninhalte übernommen werden.

Wasserwirtschaftliche Fachdaten: Informationssystem Wasserwirtschaft
Stand: Oktober 2015

Geobasisdaten: Topographische Karte 1:50 000
© Bayerische Vermessungsverwaltung 2016

Geodätische Grundlagen: Geodätisches Datum: Potsdam-Datum (Fundamentpunkt: Rasenberg)
Bezugshöhe: Bessel-Ellipsoid 1841, Abbildung: Gauß-Krüger-Abbildung
Koordinaten: Gauß-Krüger-Koordinaten und Geografische Koordinaten,
bezogen auf Potsdam-Datum

Informationen und Daten zur Hydrogeologie in Bayern: www.lfu.bayern.de/geologie/hydrogeologie
Weitere Serviceangebote des LfU zur Datenbereitstellung: www.lfu.bayern.de/umweltcarten

Hydrogeol. Kt. Bayern 1:50 000 L6534 Augsburg 2018

Europäische Union
„Investieren in Ihre Zukunft“
Europäische Regional- und
regionale Entwicklung

* Finanzierung durch den Freistaat Bayern und Co-Finanzierung durch die EU

Wissenschaftliche Bearbeitung: TANJA WILFERTH (2012)

Grundlagen:

Geologische Karte von Bayern 1:25 000: Blatt Nr. 6434 Hersbruck, W. HAARLÄNDER, K. H. RUPPRECHT (1961), Blatt Nr. 6435 Pommelsbrunn, W. TREIBS, F. GOETZE (1977), Blatt Nr. 6534 Happing, H. SCHMIDT-KÄLER (1977), Blatt Nr. 6535 Alfeld, F. GOETZE, H. GUDDEN, R. MEYER, B. WINTER (1983), Hydrogeologische Karte von Bayern 1:50 000: Blatt Nr. L6534 Hersbruck, G. W. DIEPOLDER (1994)

