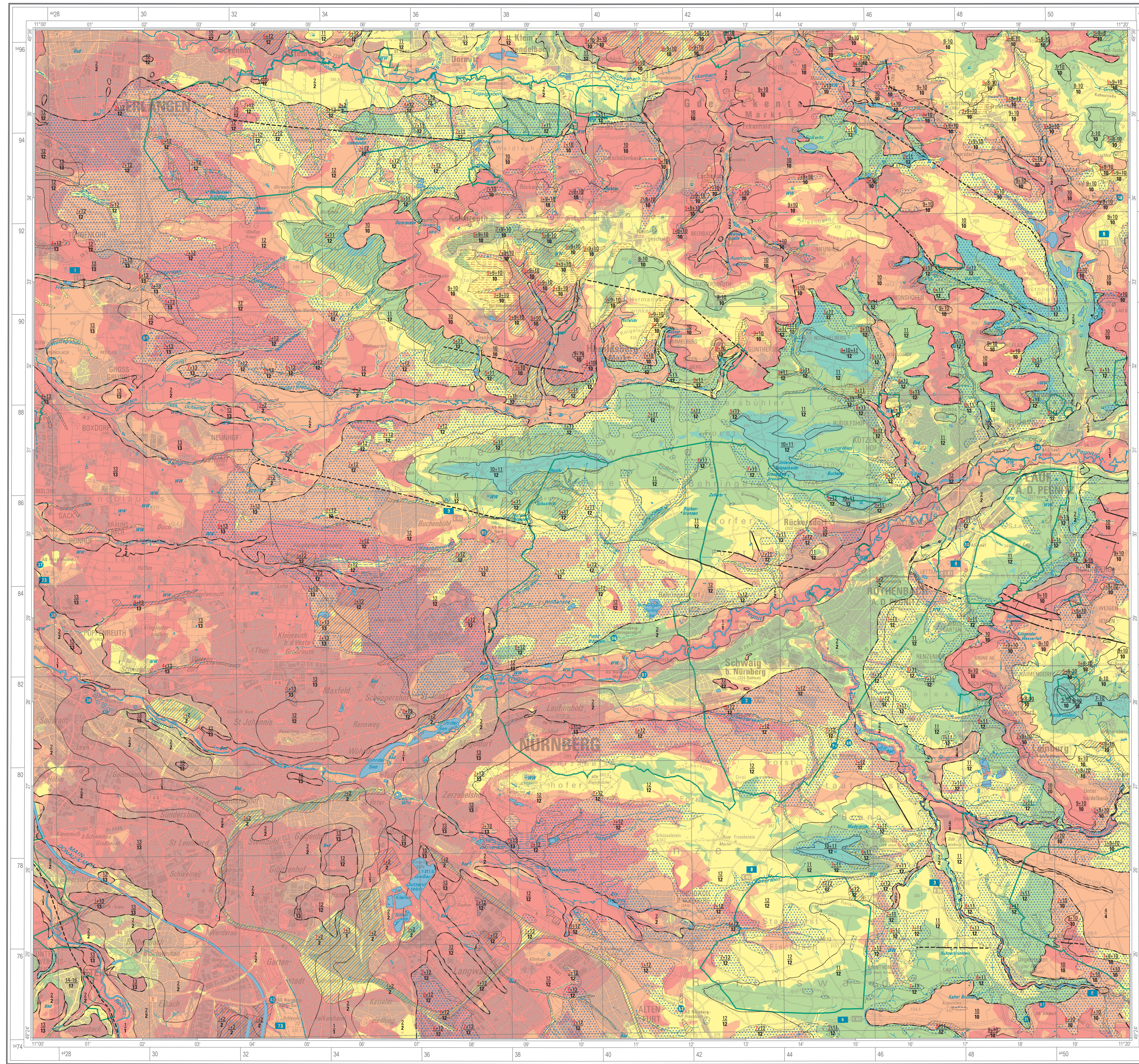


HYDROGEOLOGISCHE KARTE VON BAYERN 1:50 000

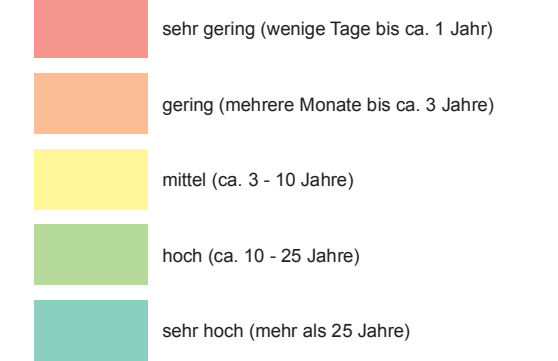
Herausgegeben vom Bayerischen Landesamt für Umwelt

Bundesrepublik Deutschland
L6532 Nürnberg

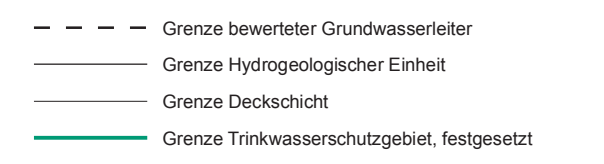
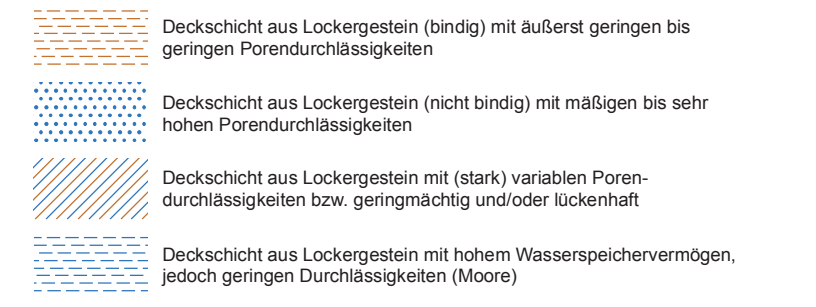
Schutzfunktion der Grundwasserüberdeckung



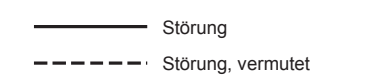
Gesamtschutzfunktion der Grundwasserüberdeckung (wahrscheinliche Sickerwasser-Verweilzeit)



Hydrogeologische Klassifikation der Deckschichten



Abfolge der Hydrogeologischen Einheiten (Nummerierung gemäß Tabelle im Anhang)

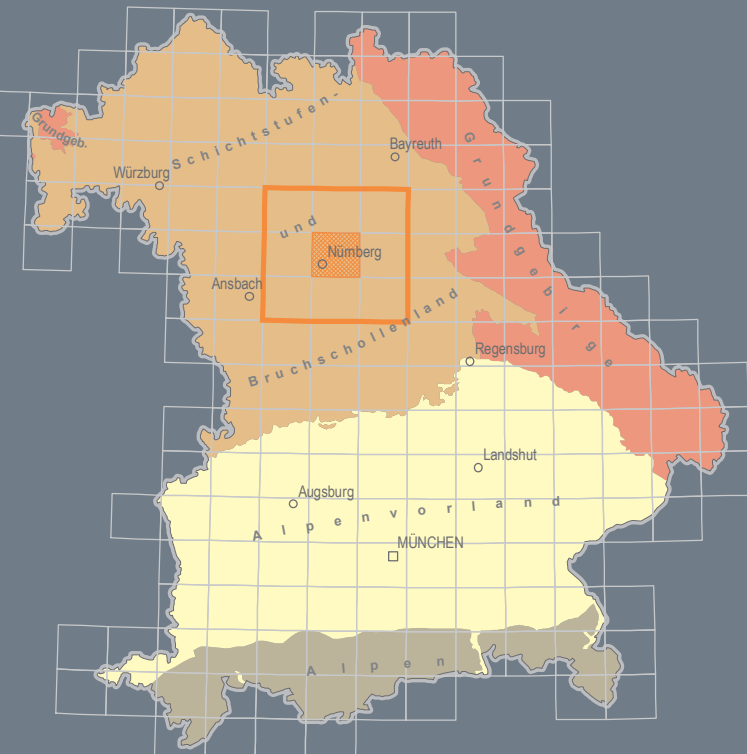


Hydrogeologische Karte

geologie

Schutzfunktion der Grundwasserüberdeckung
Nürnberg
L6532
1:50 000
Hydrogeologische Karte von Bayern

Bayerisches Landesamt für Umwelt



6330 Höchstädt a.d.Aisch	6332 Forchheim	6334 Pegnitz
6330 Fürth	6532 Nürnberg	6534 Herzbrunn
6730 Helsbrunn	6732 Schwabach	6734 Neumarkt i.d.OPf.

Bayerisches Landesamt für Umwelt
Bürgermeister-Ullrich-Straße 160
86179 Augsburg
www.lfu.bayern.de

Herausgeber:
Bayerisches Landesamt für Umwelt (LfU)
Bürgermeister-Ullrich-Straße 160
86179 Augsburg
Telefon: 0821 9071-0
Fax: 0821 9071-5554
E-Mail: poststelle@lfu.bayern.de
Internet: www.lfu.bayern.de

Redaktion:
LfU, Referat 104

Kartografie:
Das Kartenblatt ist Teil einer Kartenserie, deren Einzelblätter vieldimensional erstellt wurden. Auf diesem Grund kann vom Herausgeber keine Gewähr für eine geschmacklich gute Lesbarkeit der Kartenblätter übernommen werden.

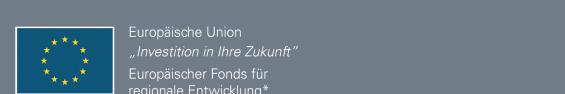
Wasserwirtschaftliche
Fachdaten:
Informationssystem Wasserwirtschaft
Stand: Oktober 2015

Geobasisdaten:
Topographische Karte 1:50 000
© Bayerische Vermessungsverwaltung 2016

Geodätische Grundlagen:
Geodätisches Datum: Potsdam-Datum (Fundamentaltzpunkt: Rosenburg)
Bezugshöhe: Bessel (Ellipsoid 1841), Abbildung: Gauß-Krüger-Abbildung
Koordinaten: Gauß-Krüger-Koordinaten und Geografische Koordinaten, bezogen auf Potsdam-Datum

Informationen und Daten zur Hydrogeologie in Bayern: www.lfu.bayern.de/geologie/hydrogeologie
Weitere Serviceangebote des LfU zur Datenbereitstellung: www.lfu.bayern.de/umweltcart

Hydrogeol. Kt. Bayern 1:50 000 L6532 Augsburg 2018



* Finanzierung durch den Freistaat Bayern und Co-Finanzierung durch die EU

Wissenschaftliche Bearbeitung: TANJA WILFERTH (2012)

Grundlagen:

Geologische Karte von Bayern 1:50 000: Nürnberg-Fürth-Erlangen und Umgebung, K. BERGER (1977), Geologische Karte von Bayern 1:25 000: Blatt Nr. 6432 Erlangen Süd, W. HAARLÄNDER (1966), Blatt Nr. 6433 Lauf a.d.Pegnitz, R. HÄNEL (1974), Blatt Nr. 6532 Nürnberg, B. FUCHS (1966), Blatt Nr. 6533 Rothenbach a.d.Pegnitz, M. ULRICH (1968)

