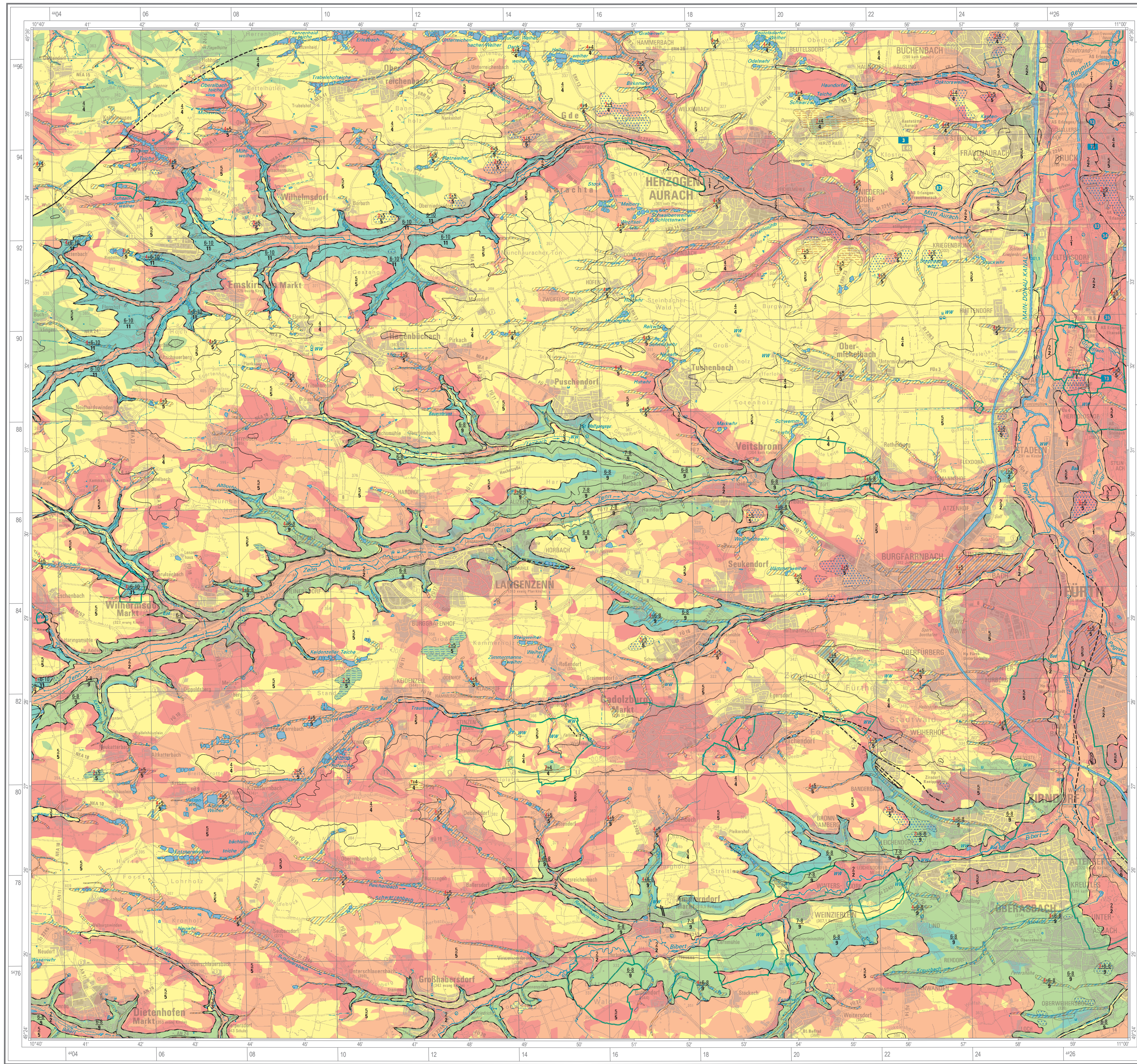


HYDROGEOLOGISCHE KARTE VON BAYERN 1:50 000

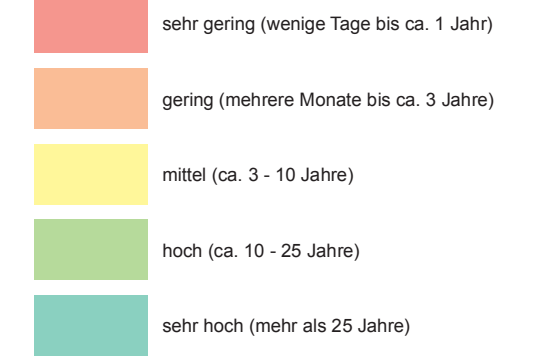
Herausgegeben vom Bayerischen Landesamt für Umwelt

Bundesrepublik Deutschland
L6530 Fürth

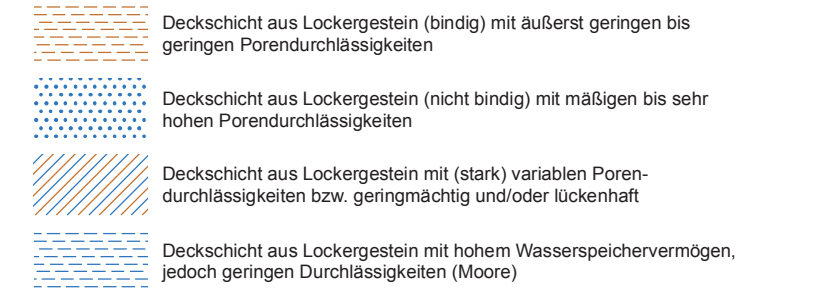
Schutzfunktion der Grundwasserüberdeckung



Gesamtschutzfunktion der Grundwasserüberdeckung
(wahrscheinliche Sickerwasser-Verweilzeit)



Hydrogeologische Klassifikation der Deckschichten



--- Grenze bewerteter Grundwasserleiter
--- Grenze Hydrogeologischer Einheit
--- Grenze Deckschicht
--- Grenze Trinkwasserschutzgebiet, festgesetzt

Abfolge der Hydrogeologischen Einheiten
(Nummerierung gemäß Tabelle im Anhang)



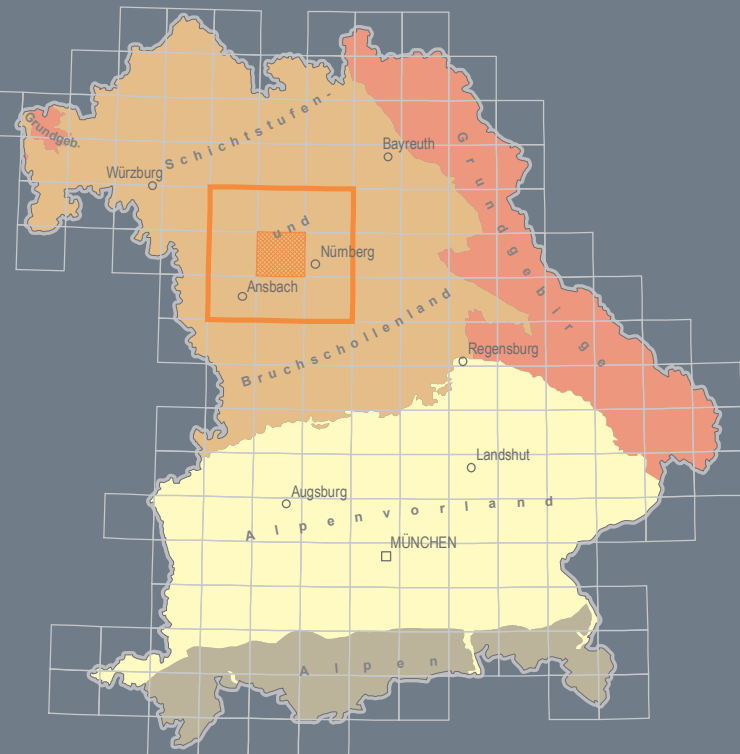
--- Störung
--- Störung, vermutet

Hydrogeologische Karte

geologie

Schutzfunktion der Grundwasserüberdeckung
Fürth
L6530
1:50 000
Hydrogeologische Karte von Bayern

Bayerisches Landesamt für Umwelt



| | | |
|-------------------------------|--------------------------------|-------------------|
| 6328 Scherfeld | 6330 Höchstädt a.d.Aisch | 6332 Forchheim |
| 6528 Neustadt a.d.Aisch | 6530 Fürth | 6532 Nürnberg |
| 6728 Ansbach | 6730 Heilsbrunn | 6732 Schwabach |

Bayerisches Landesamt für Umwelt
Bürgermeister-Ulrich-Straße 160
86179 Augsburg
www.lfu.bayern.de

Herausgeber: Bayerisches Landesamt für Umwelt (LfU)
Bürgermeister-Ulrich-Straße 160
86179 Augsburg
Telefon: 0821 9071-0
Fax: 0821 9071-5558
E-Mail: poststelle@lfu.bayern.de
Internet: www.lfu.bayern.de

Redaktion: LfU, Referat 104
Das Kartenblatt ist Teil einer Kartenserie, deren Einzelblätter selbstständig erstellt wurden. Aus diesem Grund kann vom Herausgeber keine Gewähr für eine gleichmäßig gute Lesbarkeit der Kartenblätter übernommen werden.

Wasserwirtschaftliche Fachdaten: Informationssystem Wasserwirtschaft
Stand: Oktober 2015

Geobasisdaten: Topographische Karte 1:50 000
© Bayerische Vermessungsverwaltung 2016

Geodätische Grundlagen: Geodätisches Datum: Potsdam-Datum (Fundamentpunkt: Rasenberg)
Bezugshöhe: Bessel-Ellipsoid 1841, Abbildung: Gauß-Krüger-Abbildung
Koordinaten: Gauß-Krüger-Koordinaten und Geografische Koordinaten, bezogen auf Potsdam-Datum

Informationen und Daten zur Hydrogeologie in Bayern: www.lfu.bayern.de/geologie/hydrogeologie
Weitere Serviceangebote des LfU zur Datenbereitstellung: www.lfu.bayern.de/umweltcart

Hydrogeol. Kt. Bayern 1:50 000 L6530 Augsburg 2018



Wissenschaftliche Bearbeitung: TANJA WILFERTH (2012)

Grundlagen:

Geologische Karte von Bayern 1:25 000: Blatt Nr. 6430 Emskirchen, K. BERGER (1975), Blatt Nr. 6431 Herogenaurach, W. HAARLÄNDER (1971), Blatt Nr. 6530 Langenzenn, K. BERGER (1966), Blatt Nr. 6531 Fürth, B. FUCHS (1955)

